

Описание товара

Это eSmart Контроллер заряда MPPT (отслеживание максимальной мощности) - это интеллектуальный солнечный контроллер с функцией автоматического распознавания, интеллектуальной зарядкой и разрядкой, функцией трехступенчатой зарядки для защиты аккумулятора. Он может повысить эффективность на 30% ~ 60% по сравнению с традиционным ШИМ-контроллером. Он поддерживает многие виды батарей. Он также имеет функцию связи RS232.

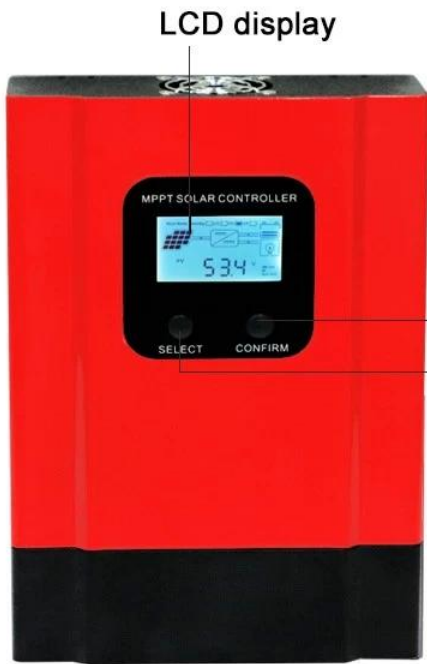


Примечания: Система аккумуляторов DC12V / 24V / 36V / 48V автоматически распознается.









LCD display

Confirm button

Select button



Cooling fan

1. Bat. Temp Sensor
2. PV Terminals
3. Battery Terminals
4. Load Terminals
5. RS485 Port



1

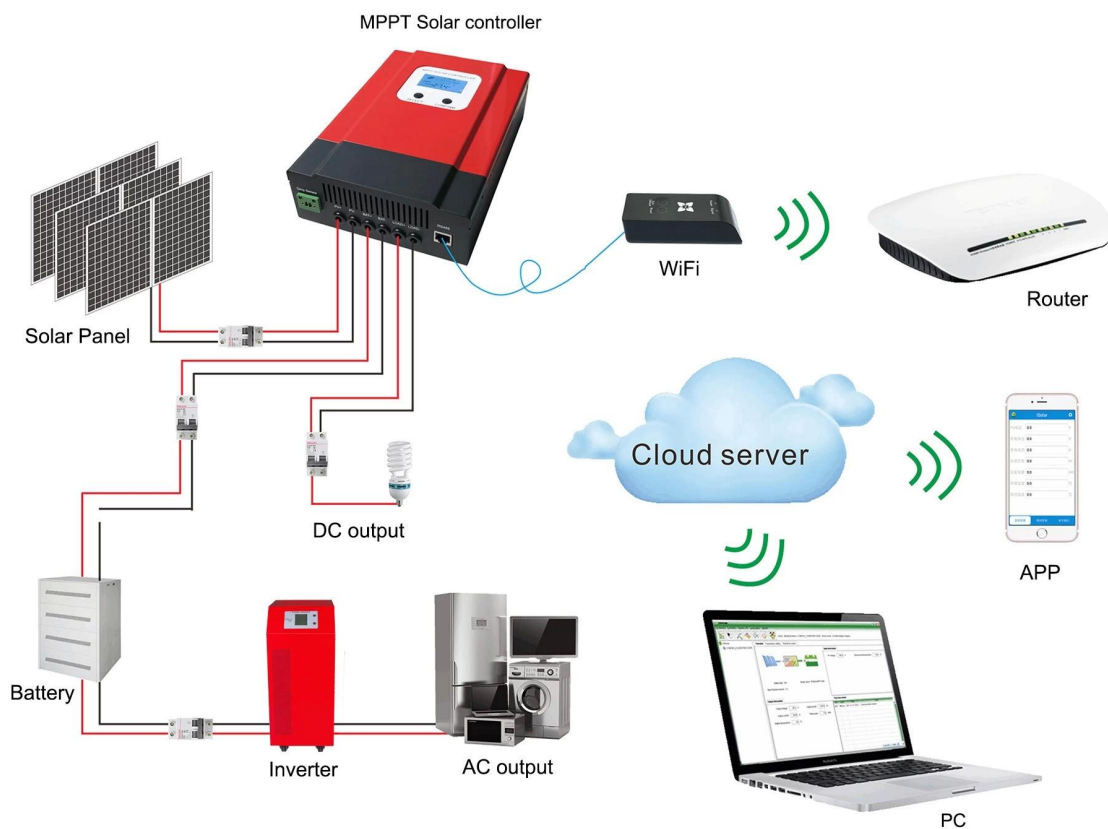
2

3

4

5

Off grid Solar System CPU



Горячие продажи

1. Режим зарядки MPPT, пиковая эффективность до 99%, экономия на 30% ~ 60% солнечной панели по сравнению с традиционным ШИМ-контроллером.
2. Автоматическое распознавание системы батарей DC12V / 24V / 48V, пользователи могут использовать ее в различных системах удобно.
3. Максимальное входное напряжение PV до DC100V.
4. Трехступенчатая зарядка: быстрая зарядка (MPPT), заряд с постоянным напряжением, плавающий заряд, он может хорошо защитить батареи.
5. Три варианта разряда: во включенном и выключенном режимах, а также в режиме контроля напряжения (солнечного).
6. Пользователи могут выбрать 4 вида обычных стандартных батарей (герметичные свинцово-кислотные, вентилируемые, гелевые, NiCd). Другие виды батарей могут быть определены пользователями.
7. Цифровая трубка может отображать напряжение аккумулятора и зарядный ток. Программное обеспечение может отображать различные параметры, такие как номер модели, входное напряжение PV, тип батареи, напряжение батареи, ток зарядки, мощность зарядки, условия работы.
8. Связь RS232, мы можем также предложить протокол связи, это удобно для управления интеграцией пользователя.
9. Этот контроллер может быть параллелен бесконечно.
10. Сертификаты CE и RoHS утверждены. Мы можем помочь клиентам утвердить другие сертификаты.
11. 2 года гарантии; 3 ~ 10 лет расширенного технического обслуживания,

Технические параметры продукта

серия eSmart3		20A	30A	40A	50A	60A
Категория продукта	Свойства контроллера	MPPT (отслеживание точки максимальной мощности)				
	Эффективность MPPT	≥99.5%				
	Резервное питание	0.5W ~ 1.2W				
	Системное напряжение	Автоматическое распознавание				
	Теплорассеивающий метод	Интеллектуальное охлаждение вентилятора				
Входные характеристики	Макс. Входное напряжение (VOC)	DC150V				
	Начните точку напряжения заряда	Напряжение аккумулятора + 3 В				
	Точка защиты от низкого входного напряжения	Напряжение аккумулятора + 2В				
	Защита от перенапряжения	DC150V				
	Номинальная мощность PV	Система 12В	260W	390W	520W	650W
Система 24В		520W	780W	1040W	1300W	1560W
Система 36В		780W	1170W	1560W	1950W	2340W
Система 48В		1040W	1560W	2080W	2600W	3120W
Характеристики заряда	Выбираемые типы батарей (По умолчанию гелевый аккумулятор)	Герметичная свинцово-кислотная батарея, гелевая батарея, затопленная (другие типы батарей также могут быть определены)				
	Заряд номинальный ток	20A	30A	40A	50A	60A
Характеристики нагрузки	Способ зарядки	3-этап: постоянный ток (быстрая зарядка) - постоянное напряжение - плавающий заряд				
	Напряжение нагрузки	Так же, как напряжение батареи				
	Номинальный ток нагрузки	Режим включения \ выключения, режим контроля напряжения PV, режим двойного контроля, режим контроля PV + Time				
Дисплей & связь	Режим управления нагрузкой	ЖК-дисплей с подсветкой сегментного кода высокого разрешения				
	Режим отображения	8-контактный порт RJ45 / RS485 / поддержка программного обеспечения для мониторинга ПК / поддержка модуля Wi-Fi для реализации облачного мониторинга APP				
Другие параметры	Режим связи	Защита от перенапряжения на входе-выходе, защита от обратной связи, защита от разряда аккумулятора и т. Д.				
	Защитить функцию	-20 °C ~ 50 °C				
	Рабочая Температура	-40 °C ~ 75 °C				
	Температура хранения	IP21				
	IP (защита от проникновения)	20mm2			30mm2	
	Максимум. размер соединения	2,3			2,6	
	Вес нетто (кг)	3			3,5	
	Вес брутто (кг)	240 * 168 * 66			270 * 180 * 85	
Размер продукта (мм)	289 * 204 * 101			324 * 223 * 135		
Размер упаковки (мм)						

remarks

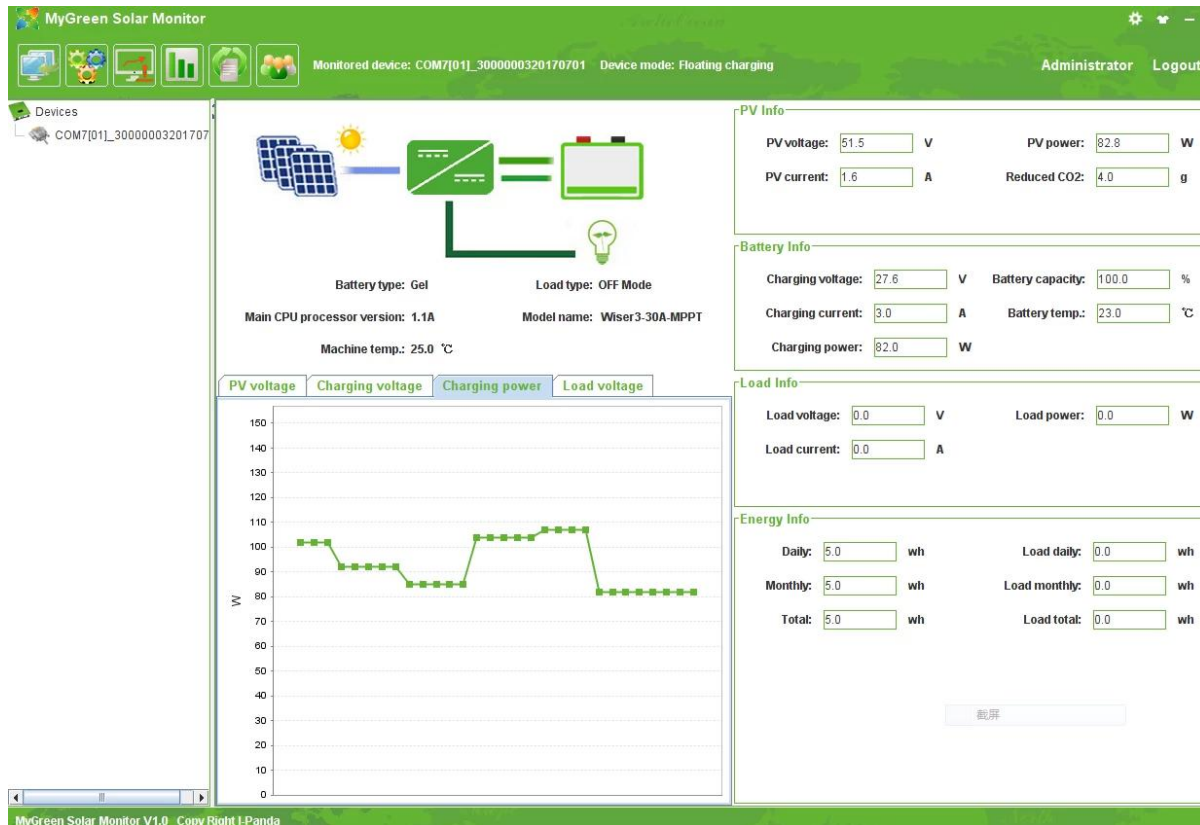
Спецификация только для справки. Возможны изменения без предварительного уведомления
Мы предоставляем услуги OEM и ODM.

Пакет продуктов

Число	количество	Предметы включены
1	1 шт	Цвет контроллера (синий или зеленый - необязательный OEM ODM заказ очень приветствуется)
2	2 шт	Вешалки (используются для контроллера, висящего на стене)
3	4 комплекта	Винт
4	1 шт	Кабель от RJ45 до RS485
5	1 шт	Провод датчика температуры аккумулятора
6	2 шт	Предохранитель (выход постоянного тока)
7	1 шт	Инструкция пользователя (инструкция)

Контроллер ПК верхнего программного обеспечения и тестирования программного обеспечения

1. Контроллер ПК верхнего программного обеспечения и программного обеспечения для тестирования может отображать информацию. Пользователи могут устанавливать параметры через верхнее программное обеспечение ПК.



Графика: верхний софт для ПК

1.1 На первом рисунке показано рабочее состояние солнечного контроллера (заряд и разряд), напряжение PV, напряжение заряда, ток зарядки и т. Д. Пользователи могут выбрать тип батарей, метод управления выходом постоянного тока.

1.2 Мы предоставляем программное обеспечение верхнего уровня ПК. Тестирование программного обеспечения не входит. (ПК пользователя имеет платформу для разработки программного обеспечения, при необходимости, пожалуйста, подайте заявку на него)

2.1 Кнопка ENTER1: нажмите левую кнопку ENTER1, чтобы показать 2 цифровых напряжения батареи (если она заряжается, а затем показывает 2 цифровых напряжения зарядки), например, напряжение батареи или напряжение зарядки составляет 13,5 В, это показывает 13, см. Рисунок 2.1; немного дольше, пользователи могут устанавливать типы батарей.

2.2 Кнопка ENTER2: нажмите правую кнопку ENTER2, чтобы отобразить ток 2 цифровой батареи (если он не заряжается, то он показывает 00, если ток зарядки равен 22,5 А, то он показывает 22, см. Рисунок 2.2); нажмите кнопку ENTER2 немного дольше, можно установить управление нагрузкой по постоянному току (режим включения, режим выключения, режим контроля напряжения PV)

Пожалуйста, смотрите более подробную информацию в руководстве пользователя.

Примечание:

1. Все вышеперечисленные параметры основаны на требованиях наших бывших клиентов. Если у вас есть особые потребности, мы можем отрегулировать для вас такие параметры, как постоянное напряжение, зарядный ток и т. Д.
2. Условия оплаты: T / T, Western Union, Paypal
3. Условия доставки: EX-Works
4. срок поставки: образец 1-2 рабочих дней после оплаты; большой заказ зависит от количества;

