

Введение:

Это умный солнечной контроллер заряда, который имеет передовые MPPTТехнология .Solar контроллера заряда является одним из важных частей вВнесетевые Солнечной системы. За то, что передовые технологии MPPT, контроллерможно проследить пиковую мощность с 99%Эффективность преобразования. MPPT микропроцессор, внутри контроллера, делаая 30% больше ток заряда сзначительно меньше энергии, чем традиции. В дополнение к этому, проще установкаи поддержки, чтобы расширить объем и другие преимущества. Он также может хранить энергиюдля различных видов батарей. Мы предоставляем выбор аккумулятора (полный, Sealed, гель,NiCd).



Параметр:

Модель: I-P-MSC-DC12V / 24V / 48V / 96V серии	20A	30A
Режим зарядки	Максимальная мощность Отслеживание точка	
Метод	3 стадии: в режиме быстрой зарядки (MPPT), постоянное напряжение, плавающий зарядать	
Тип системы	DC12V / 24V / 48V / 96V	Автоматическое распознавание
Напряжение системы	Система 12V	9 В постоянного тока ~ DC15V
	Система 24	DC18V ~ DC30V
	48Vsystem	DC36V ~ DC60V
	96Vsystem	DC72V ~ DC120V

Мягкий старт Время	12V / 24V / 48V / 96V	≤10S	
Динамические характеристики Время восстановления	12V / 24V / 48V / 96V	500us	
Эффективность преобразования	12V / 24V / 48V / 96V	≥96.5%, ≤99%	
Фотоэлектрические модули коэффициент использования	12V / 24V / 48V / 96V	≥99%	
Входные характеристики			
MPPT Напряжение и Диапазон	Система 12V	DC18V ~ DC150V	
	Система 24	DC34 ~ DC150V	
	Система 48V	DC65 ~ DC150V	
	96Vsystem	DC125 ~ DC300V	
Низкий Входное напряжение Точка Защита	Система 12V	DC16V	
	Система 24	DC30V	
	Система 48V	DC60V	
	96Vsystem	DC120V	
Низкое напряжение Точка входа Recovery	Система 12V	DC22V	
	Система 24	DC34V	
	Система 48V	DC65V	
	96Vsystem	DC125V	
Макс Напряжение постоянного тока	12V / 24V / система 48	DC160V	
	96Vsystem	DC300V	
Вход перенапряжения точки зрения защиты	12V / 24V / система 48	DC150	
	96Vsystem	DC300V	
Вход перенапряжения точки восстановления	12V / 24V / система 48	DC145V	
	96Vsystem	DC295V	
Максимум PV питания	Система 12V	280W	450W
	Система 24	560W	850W
	Система 48V	1120W	1700W
	96Vsystem	2240W	3400W
Выходные характеристики			
Типы Выбор аккумулятора (тип по умолчанию GEL батареи)	12V / 24V / 48V / 96Vsystem	Герметичный свинцово-кислотный, с вентиляцией, гель, NiCd батареи (Другие типы батарей также может быть определена)	
Постоянное напряжение	12V / 24V / 48V / 96Vsystem	Пожалуйста, проверьте напряжение заряда в соответствии с батареей тип формы.	
Плавающие напряжение заряда	12V / 24V / 48V / 96Vsystem		
Над обязанностью защиты по напряжению	Система 12V	14.6V	
	Система 24	29.2V	
	Система 48V	58.4V	
	Система 96V	116.8V	
Номинальный выходной ток	12V / 24V / 48V / 96Vsystem	20A	30A
Токоограничивающие защиты	12V / 24V / 48V / 96Vsystem	25A	35A

Температура фактор	12V / 24V / 48V / 96Vsystem	± 0,02% / °C
Температурная компенсация	12V / 24V / 48V / 96Vsystem	14.2V- (высокая температура-25 °C) * 0,3
Выход рябь (пик)	12V / 24V / 48V / 96Vsystem	200 мВ
Выходное напряжение Стабильность Точность	12V / 24V / 48V / 96Vsystem	≤ ± 1,5%
Дисплей		
ЖК-дисплей	Вход выходной параметр и выходной мощности и т.д. (Проверьте инструкцию ЖК-дисплей)	
Светодиодный дисплей	3 светодиода указывает: неисправность показывают что свет, сбор указывают свет, источник питания указывают свет (проверяйте светодиодный инструкцию)	
Программного управления, через ПК (порт связи)	RS232 (согласование) или сетевой адаптер (опционально)	
Защита		
Вход Предохранение от низшего напряжения	Проверьте входные характеристики	
Вход Защита от перенапряжения	Проверьте входные характеристики	
Вход несоблюдения полярности Защита	да	
Выход Защита от перенапряжения	Проверьте выходные характеристики	
Выход от неправильной полярности Защита	да	
Защита от короткого замыкания	Восстановление после устранения неисправности короткого замыкания, не проблема долгосрочный короткого замыкания	
Температура Защита	95 °C	
Защита от перегрева	Над 85 °C, снижение выходная мощность, уменьшить ЗА на один градус.	
Другие параметры		
Шум	≤40dB	
Термические методы	Принудительное воздушное охлаждение, скорость оборотов вентилятора регулируется Температура, при внутренняя температура слишком низкая, вентилятор медленно или остановка провел; когда контроллер перестанет работать, вентилятор также остановится РАН.	
Компоненты	Мировой бренд сырья. Соответствие стандартам ЕС. Все расчетная температура электролитических конденсаторов не менее 105 °C	
Запах	Нет своеобразный запах и токсичные вещества.	
Охрана окружающей среды	не общаться 2002/95 / ЕС, не гидрид кадмий и фторид	

Физическая	
Измерение DxWxH (мм)	270 * 185 * 90
N.G (кг)	3
G.N (кг)	3,6
Цвет	Синий / зеленый (по желанию)
Безопасность	CE, RoHS, PSE, FCC
EMC	EN61000
Тип Механическая защита	IP21
Среда	
Влажность	0 ~ 90% относительной влажности (без конденсироваться)
Высота	0 ~ 3000 м
Рабочая температура	-20 °C ~ + 40 °C
Температура хранения	-40 °C ~ + 75 °C
Атмосферное давление	70 ~ 106kPa

Спецификация только для справки. Подлежит изменению без предварительного уведомления. Мы предоставляем OEM и ODM service. The 36V / 72V / 96V модель также может быть выполнена на заказ для вас.

Фото:



Цифры ПК Firmware и тестирование программного обеспечения

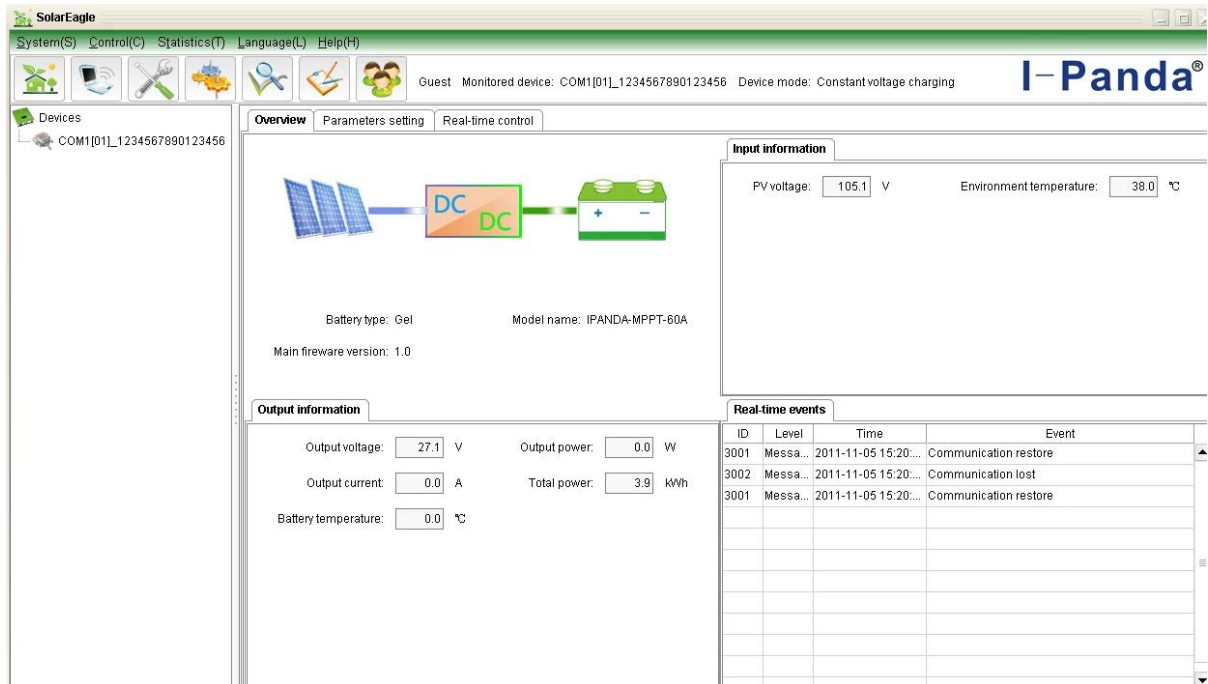


Рисунок 1: PC Firmware

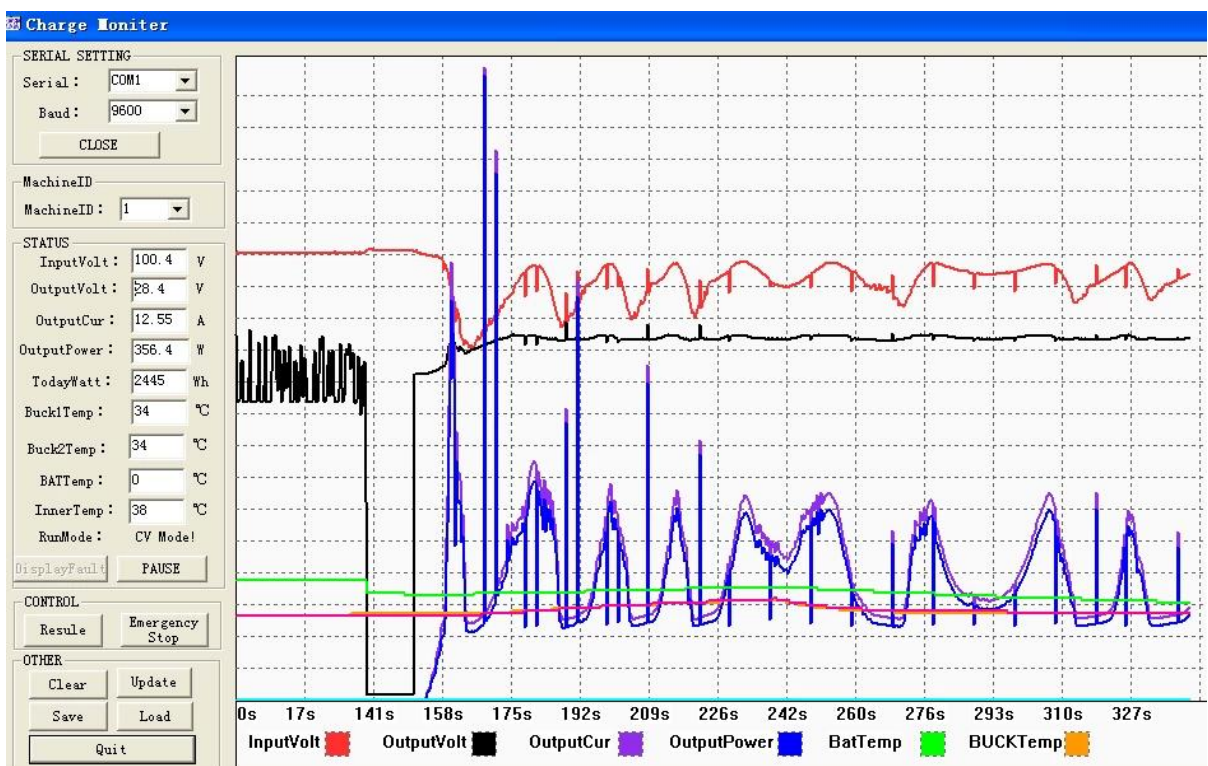


Рисунок: Тестирование программного обеспечения

Приложений

1. промышленные, коммерческие, бытовые автономные солнечные энергосистемы
2. подвижный Внесетевые система солнечной энергии
3. базовые станции связи
4. Энергия

Добро пожаловать на заказ I-Panda [MPPT Контроллер заряда Smart1 48 40А](#)