

Характеристика:

1. MPPT режиме заряда, эффективность преобразования ДО 99%
2. 12V / 24/48 система автоматического признать
3. Wide диапазон PV вход с макс. Является DC150V.
4. Journal функция, Сохранить набор функций, Дата, время, емкость генерирующая и так далее.
5. Charge: три ступени (быстрая зарядка, постоянная зарядка, плавающий залог) .It продлевает срок службы батарей.
6. Discharge: режиме, режиме OFF, двойной режим управления времени, режим управления PV напряжения, PV напряжения, а также режим временной задержки и так далее ПО.
7. Recommended типы батарей : Герметичный свинцово-кислотный, с вентиляцией, гель, NiCd батареи Другие виды батарей также может быть определена.
8. Most информация может быть предоставить на ЖК-дисплее и светодиод как: номер модели, входного напряжения PV, тип батареи, напряжение батареи, ток зарядки, питание зарядного, рабочей статус и так далее Также информацию о клиентах, как название компании, веб-сайт и логотип может быть. добавил в программное обеспечение Солнечная Eagle.
9. RS232 и LAN порт связи. IP и ворота адрес может быть пользователь определить это удовлетворить глобальный протокол ареа. And связи могут быть предоставлены, чтобы помочь клиент управлять всей информацией.
10. В верхней компьютерная программа отображается на 11 языках, это может показать статус работы и заданных параметров системы выпуска.
11. With интеллектуальный проект, устройство может быть повышен на сайте в течение всей жизни.
12. Adopting известные компоненты бренда, устройства могут страдать температуру не менее 105 °C .The срок службы рассчитан на использование в течение 10 лет в теории.
13. Compliance с защитной спроса 2002 95 окружающей среды ЕС, не включает в себя кадмий, гидрид и фторида и т.д. материал
14. Equipment целостности: контроллер, CD-ROM (микрокомпьютер программное обеспечение), проводная связь, термочувствительное проволока, Андерсон терминалы
15. CE, ROHS сертификации утвержден.
16. 2 лет гарантии. И 3 ~ 10 лет расширенная гарантия сервис также может быть предоставлена.

Технические характеристики:

Модель: SMART2-40A / 50A / 60A -серия	40A	50A	60A
Режим зарядки	Максимальная мощность Отслеживание		
Метод	3 ступени: быстрая зарядка (MPPT), постоянное напряжение, плавающие зарядки		
Тип системы	DC12V / 24V / 48V	Автоматическое распознавание	
Напряжение системы	Система 12V	9 В постоянного тока ~ DC15V	
	Система 24V	DC18V ~ DC30V	
	48Vsystem	DC36V ~ DC60V	
Плавный пуск Время	12B / 24B / 48Vsystem	≤10S	
Динамические характеристики	12B / 24B / 48Vsystem	500us	
Время восстановления	12B / 24B / 48Vsystem	≥96.5%, ≤99%	
Эффективность преобразования	12B / 24B / 48Vsystem	≥99%	
PV модули Коэффициент использования	12B / 24B / 48Vsystem	≥99%	
Входные характеристики			
MPPT Рабочее напряжение и диапазон	Система 12V	DC18V ~ DC150V	
	Система 24V	DC34 ~ DC150V	
	Система 48V	DC65 ~ DC150V	
Низкий Входное напряжение Точка защиты	Система 12V	DC16V	
	Система 24V	= 30B	
	Система 48V	DC60V	
Низкое напряжение Точка ввода Recovery	Система 12V	DC22V	
	Система 24V	DC34V	
	Система 48V	DC65V	
Макс постоянного напряжения	12B / 24B / система 48V	DC160V	
Входная защита от перенапряжения Точка защиты	12B / 24B / система 48V	DC150	
Входная защита от перенапряжения точки восстановления	12B / 24B / система 48V	DC145V	

Макс. PV мощность	Система 12V	570W	700W	900W
	Система 24V	1130W	1400W	1700W
	Система 48V	2270W	2800W	3400 Вт
Выходные характеристики				
Типы Выбор аккумулятора (По умолчанию используются GEL батареи)	12В / 24В / 48В система	Герметичный свинцово-кислотный, с вентиляцией, гель, NiCd батареи (Другие типы батарей также может быть определена)		
Постоянное напряжение	12В / 24В / система 48V	Пожалуйста, проверьте напряжение заряда в соответствии с батареей Тип формы.		
Плавающие напряжение заряда	12В / 24В / система 48V			
За зарядки Защита по напряжению	Система 12V	14.6V		
	Система 24V	29.2V		
	Система 48V	58.4V		
Номинальный выходной ток	12В / 24В / система 48V	40A	50A	60A
Токоограничивающие защиты	12В / 24В / система 48V	44A	55A	66A
Текущий курс заряд	12В / 24В / Система 48V	40A	50A	60A
Температура фактор	12В / 24В / система 48V	± 0,02% / °C		
Температурная компенсация	12В / 24В / система 48V	14.2V- (высокая температура-25 °C) * 0,3		
Выход рябрь (пик)	12В / 24В / система 48V	200 мВ		
Выходное напряжение Стабильность Precision	12В / 24В / система 48V	≤ ± 1,5%		
Пик-Пик напряжения заряда Ripple	12В / 24В / Система 48V	200 мВ		
Точность зарядное напряжение	12В / 24В / Система 48V	≤ ± 1,5%		
Разряда характерно				
Настройка Контроля	Контроллер или LAN			
Макс ток	12В / 24В / Система 48V	40A		
Разряда и NBSP; защита	12В / 24В / Система 48V	предохранитель 30A * 2		
Контроль Дважды время	12В / 24В / Система 48V	На в утро, с утром / На в ночь, прочь в ночь		
ON / OFF режиме	12В / 24В / Система 48V	ON / OFF		
Управляющее напряжение PV	12В / 24В / Система 48V	PV напряжение на, П. напряжения выключения		
Управления задержкой PV напряжение / время	12В / 24В / Система 48V	PV напряжение на, времени задержки выключения		
Напряжение разряда защита	12В / 24В / Система 48V	Выход выключен, когда его под настройки напряжения; Заводская установка является . 10.5 (Примечание: набор на основе 1 батарейей)		
Коммуникационные возможности				
Связи RS232	12В / 24В / Система 48V	Выбрал COM связь		
LAN Связь	12В / 24В / Система 48V	Установите IP и Gate адрес для контроллера и солнечной орла ; Тогда выбрал общение TCP		
Защита				
Входной Защита от низкого напряжения			Проверьте входные характеристики	
Входной Защита от перенапряжения			Проверьте входные характеристики	
Ввод полярности Защита			да	
Выход Защита от перенапряжения			Проверьте выходные характеристики	
Выход полярности Защита			да	
Защита от короткого замыкания			Восстановление после устранения неисправности короткого замыкания, не Проблема для долгосрочного короткого замыкания	
Температура Защита			95 °C	
Защита от перегрева			Над 85 °C, уменьшить выходная мощность, уменьшить 3A на градус.	
Прочие параметры				
Шум			≤40dB	
Термические методы	Принудительное воздушное охлаждение, скорость вращения вентилятора регулируется Температура, при внутренняя температура слишком низкая, вентилятор медленно или остановка управляя; когда Контроллер перестать работать, вентилятор также остановить побегал.			
Компоненты	Всемирный бренд сырье. Соответствие стандартам ЕС. Все расчетная температура электролитических конденсаторов не менее 105 °C			
Запах	Нет специфический запах и токсичные вещества.			
Охрана окружающей среды	отвечают 2002/95 / ЕС, не гидрид кадмий и фторид			
Физическая				
Измерение DxWxH (мм)	270 * 185 * 90			
N.G (кг)	3			
G.N (кг)	3.6			
Цвет	Синий / зеленый (опционально)			
Безопасность	CE, RoHS, PSE, FCC			
EMC	EN61000			
Тип механическая защита	IP21			

Окружающая среда	
Влажность	0 ~ 90% (без конденсироваться)
Высота над уровнем моря	0 ~ 3000 м
Рабочая температура	-20 °C ~ 40 °C
Температура хранения	-40 °C ~ 75 °C
Атмосферное давление	70 ~ 106 кПа

Примечание: Мы предоставляем OEM и ODM service. The 36V / 72V / 96V модель также может быть выполнена на заказ для вас.

Детали продукта:

NO.	Quantity	Description
1	1 unit	Charge controller
2	2 pc	Terminals
3	2 pc	Gallow pulley (For install the controller on the wall)
4	4 set	Screw (For install the controller on the wall)
5	1 pc	232 turn to RJ45 communication cable
6	1 pc	User manual
7	1 pc	Temperature sensing wire
8	2 pc	Fuse wire



Blue Appearance



Green



Upper Computer Software

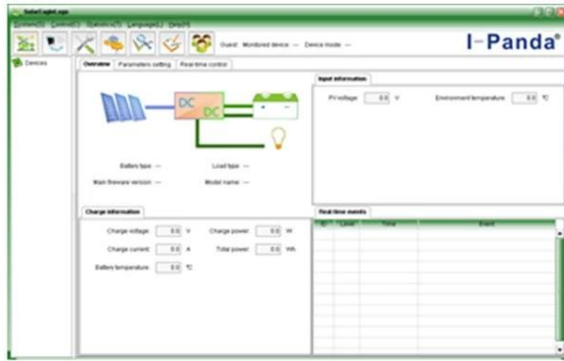


Parts

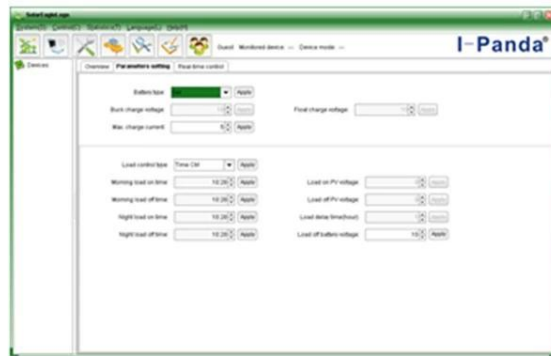


Package

Верхняя компьютерное программное обеспечение и Тестирование программного обеспечения:



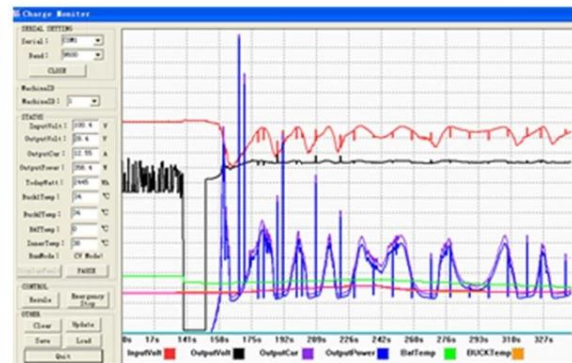
The interface of upper computer software working state



The interface of upper computer software parameter setting state



Upper computer software on/off interface and generating capacity record clean interface



The interface of test software working state

Примечание:

- 1) Приложение сверху компьютерное программное обеспечение, которое подходит для всех компьютерных систем.
- 2) по трафику обеспечит нейтральное верхнюю программное обеспечение и компакт-диск, или с логотипом заказчика.
- 3) WIN7, IN8 пользователь системы, пожалуйста, войдите в систему под administrator. More подробной информации обратитесь к руководству.

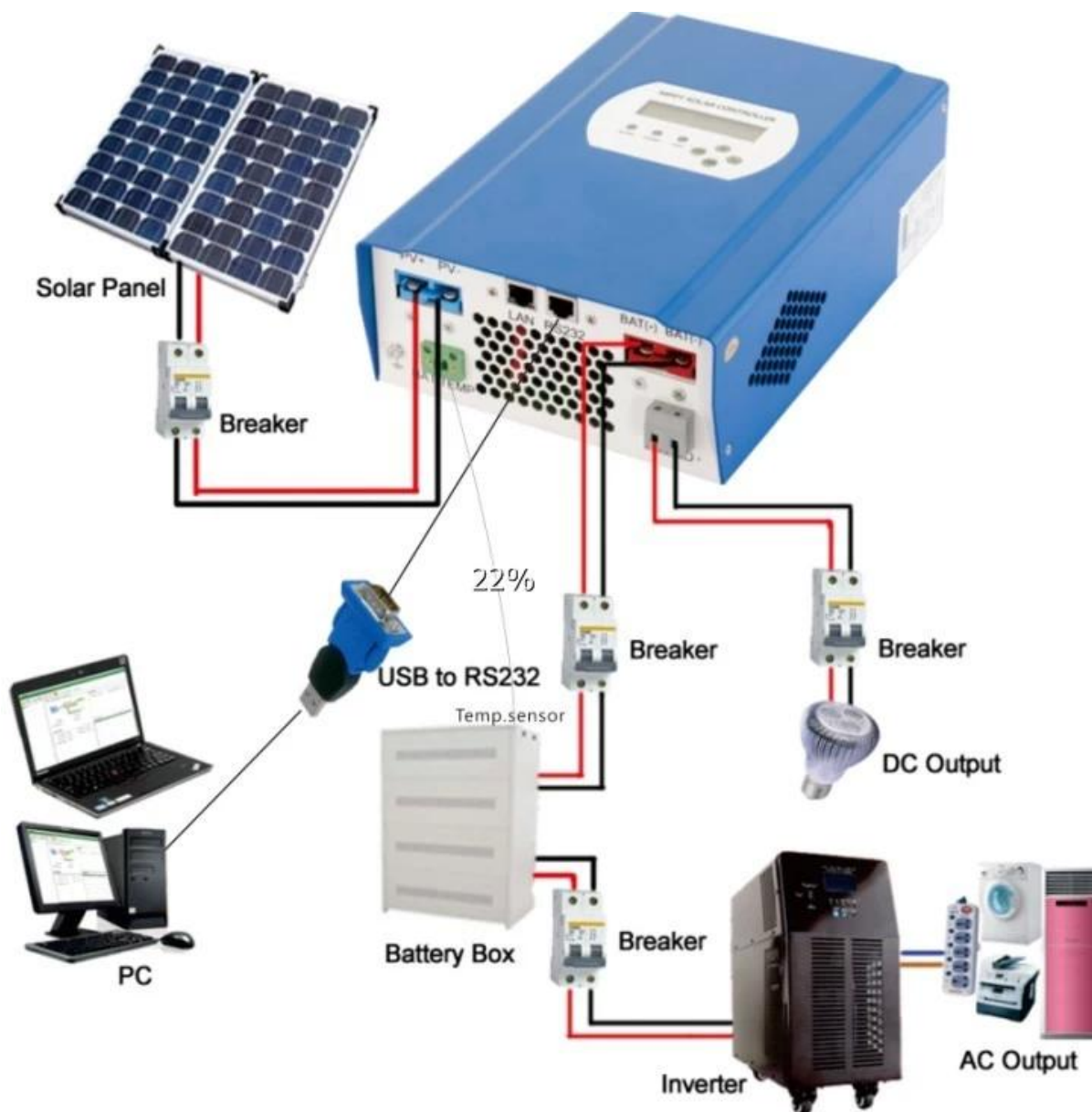
Информация о дисплее и устанавливаемые параметры:



Примечание:

- 1) Все выше информации является образцом которой является работа положение MPPT в то В другой рабочей стадии параметры изменятся, как режим работы, ток заряда, режим заряда, мощности заряда и т.д. ;. В аварийном режиме он покажет режим повреждения;
- 2) При выполнении всех вышеперечисленных даты показывают средства это может измениться; подробности смотрите в руководстве.

Установка



Примечание:

- 1) Выше -решетки Солнечная система подключения фото;
- 2) Другие способы для PC-связи, пожалуйста, проверьте манула для деталей;

Прочие параметры:

Пожалуйста, проверьте проектную справку, технические документы, руководство продукта для более подробной информации.