

Введение:

Это MPPT (максимальная мощность Tracking Point) смарт-солнечный регулятор, с зарядкой и функцию разрядки, увеличивая 30% ~ 60% эффективность по сравнению с традиционной ШИМ-контроллера. Он имеет функцию автоматического распознавания, три этапа функцией зарядки, а также поддерживает многие виды зарядки и разрядки батареи, связи RS232 и т.д., Это наша компания [MPPT солнечной контроллер электронной SMART серии](#),

Примечания: Система батареи DC12V / 24V / 48V автоматический признание.

Особенности:

1. MPPT Режим зарядки, максимальная эффективность до 99%, экономия 30% ~ 60% солнечной панели, чем Традиционный PWM контроллер.
2. DC12V / 24V / 48V Система батареи автоматическое распознавание, пользователи хотели бы использовать в различных Система удобно.
3. DC12V / 24V / 48V Система, максимальный входной PV напряжением до DC100V.
4. Зарядка Тип: три этапа зарядки быстрый заряд (MPPT), постоянное напряжение, плавающий заряд, защищал нашу батарею, приводят к длительной работы возрасте.
5. Сброс тип владеет всегда рисунком и всегда с рисунком, он также имеет PV напряжения Солнечная контрольный переключатель рисунок.
6. Клиенты может автоматически выбрать любое одного в 4 видах, обычно используемых батарей, герметичная свинцово кислоты, с вентиляцией, гель, никель-кадмиевых и пользовательских других батарей питания.
7. Цифровой дисплей напряжение трубки контроллер батареи и зарядного тока, верхний компьютер отображать различные параметры, такие как модели, входного напряжения PV, типов батарей, напряжение батареи, ток заряда, мощность зарядки, рабочее состояние и т.д.
8. RS232 связи и что предоставление протокол связи, это удобно для управления интеграцией клиента.
9. Это Контроллер может быть параллельно бесконечно.
10. CE, RoHS Сертификаты утверждены; сотрудничество с клиентами через другой сертификаты.
11. 2 лет Гарантия; 3 ~ 10 лет продлен техническое обслуживание.

Параметры:

MPPT солнечные режимы контроллера: I-P-э-SMART-12V / 24V / 48V серии	40A
Режим зарядки	MPPT (точка отслеживания максимальная мощность)
Метод заряда	Три этапа: постоянное напряжение, плавающий заряд

Тип системы	DC12V / 24V / 48V	Автоматическое распознавание
Напряжение системы	Система 12V	9 В постоянного тока ~ DC15V
	Система 24	DC18V ~ DC30V
	Система 48V	DC36V ~ DC60V
Мягкий время начала	12V / 24V / система 48	≤3S
Динамический восстановления реагирования и диапазон	12V / 24V / система 48	500us
Эффективность MPPT	12V / 24V / система 48	≥96.5%, ≤99%
Входные характеристики		
MPPT рабочее напряжение и диапазон	Система 12V	DC14V ~ DC100V
	Система 24	DC30 ~ DC100V
	Система 48V	DC60 ~ DC100V
Низкий входного напряжения Точечная защита	Система 12V	DC14V
	Система 24	DC30V
	Система 48V	DC60V
Низкий входного напряжения Точка восстановления	Система 12V	DC18V
	Система 24	DC34V
	Система 48V	DC65V
Вход над точкой напряжения защиты	12V / 24V / система 48	DC110V
Вход по напряжению точки восстановления	12V / 24V / система 48	DC100V
Максимальная мощность PV	Система 12V (W)	568
	Система 24 (W)	1136
	Система 48 (W)	2272
CHARGE CHRECTRESTICS		
Типы Выбор аккумулятора (Тип по умолчанию GEL батареи)	12V / 24V / система 48	Герметичный свинцово-кислотный, с вентиляцией, гель, NiCd батареи (Другие типы батарей также может быть определена))
Постоянная Напряжение	12V / 24V / система 48	Пожалуйста, проверьте зарядного напряжения в зависимости от типа аккумулятора Форма.
Плавающий Напряжение зарядки	12V / 24V / система 48	Пожалуйста, проверьте зарядного напряжения в зависимости от типа аккумулятора Форма.
Номинальная Входной ток	12V / 24V / система 48	40A
Токоограничивающие Защита	12V / 24V / система 48	45A
Температура Фактор	12V / 24V / система 48	± 0,02% / °C
Температурная компенсация	12V / 24V / система 48	14.2V- (высокая температура-25 °C) * 0,3
Выход рябрь (пик)	12V / 24V / система 48	200 мВ
Выход стабильность напряжения Точность	12V / 24V / система 48	≤ ± 1,5%

Выход разрядные характеристики	
Выходное напряжение	Основание на напряжение аккумуляторной батареи
Вывода низкого напряжения	По умолчанию 10,5; Восстановление 11V; заказ в наличии;
Точечная защита	
Номинальный выходной ток	30A
Выходной контроль	Всегда, всегда отключена управляющее напряжение PV переключатель
Набор элементов управления Режим вывода	Кнопка контроллера или верхней компьютер
Дисплей	
Светодиодный дисплей цифровой трубки	Аккумулятор напряжение, ток заряда
Светодиодный свет дисплей	Индикатор зарядки, индикатор нагрузки света
РС (общение порт)	RS232
Защита	
Вход Предохранение от низшего напряжения	Проверьте входные характеристики
Вход Защита от перенапряжения	Проверьте входные характеристики
Зарядка по Напряжение питания защите	да
Низкое выходное напряжение Защита	да
Номинальный выходной ток защита	да
Температура Защита	да
Другие параметры	
Шум	≤40dB
Тепловая теплорассеивающее метод	Сам охлаждения охлаждение вентилятором
Компоненты	Импортные материалы, со стандартами ЕС.
Сертификация	CE FCC ROHS
Физическая	
Измерение Г x Ш x В (мм)	205 * 168 * 60
Размер пакета Г x Ш x В (мм)	265 * 196 * 110
N.G (KG)	1,8 кг
G.N (KG)	2 кг
Тип Механическая защита	IP25
Среда	
Влажность	0 ~ 90% относительной влажности (без конденсироваться)
Высота	0 ~ 3000 м
Рабочая температура	-20 °C ~ + 50 °C
Температура хранения	-40 °C ~ + 75 °C
Атмосферное давление	70 ~ 106kPa

Примечания:

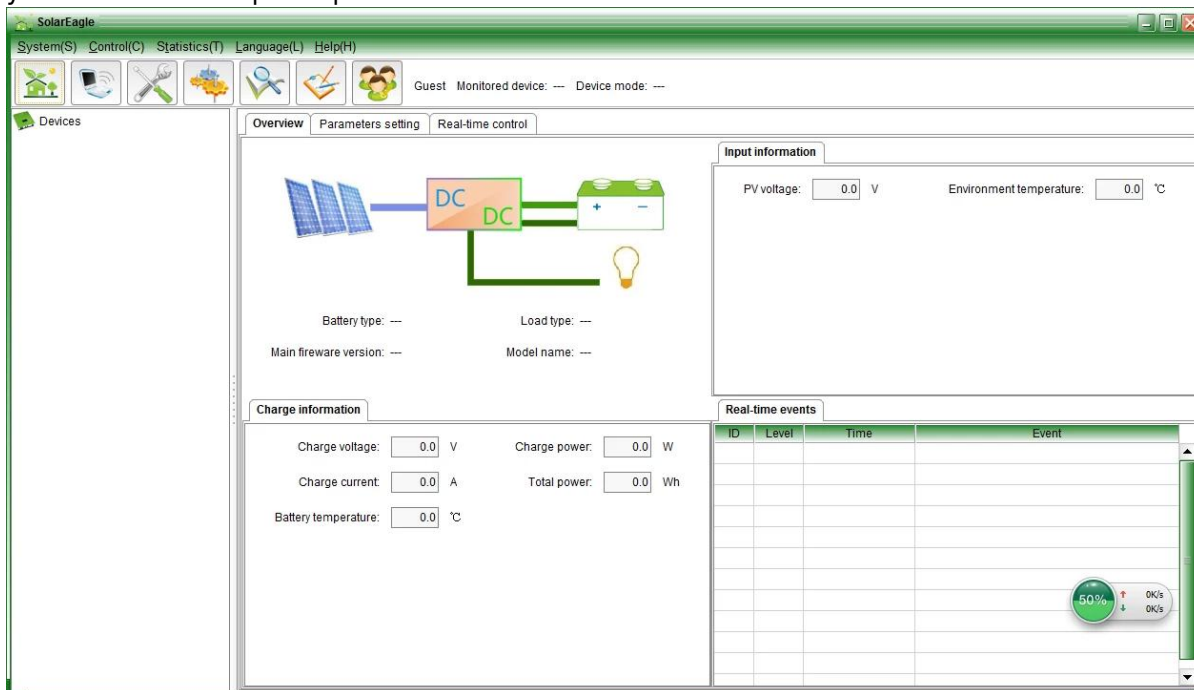
Спецификация только для справки. Подлежит изменению без предварительного уведомления Мы обеспечиваем обслуживание OEM и ODM. Модель 36V / 72V / 96V может быть выполнена на заказ для вас.

Продукты Пакет:

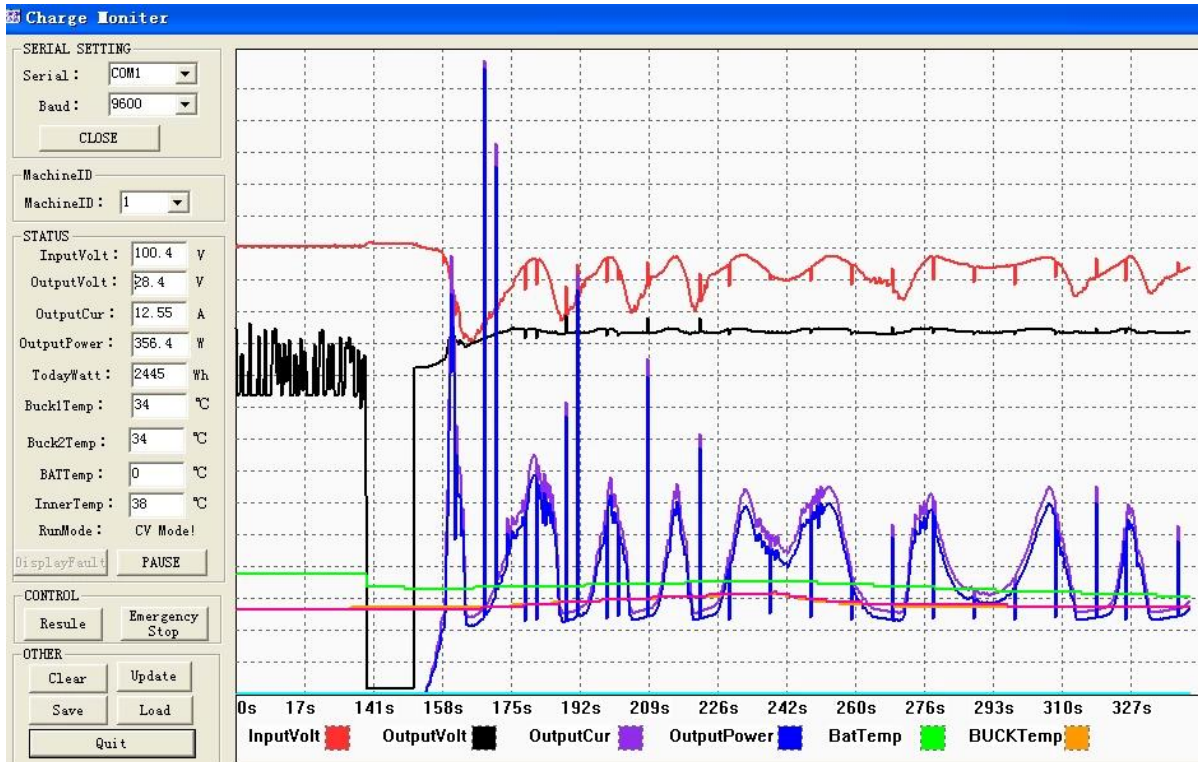
Количество	количество	Название Paretс
1	1 шт	Появление контроллер (синий или зеленый не является обязательным, OEM также доступна)
2	2 шт	вешалки (используется в контроллере висит)
3	4 набор	винт (Используется для блокировки висит уха в контроллере)
4	1 шт	Порт RS232
5	1 шт	Линии зондирования температуры батареи
6	2 шт	предохранитель (выход постоянного тока)
7	1 шт	спецификация (ручной)
8	1 шт	CD (встроенный верхней программного обеспечения)

Контроллер верхнего информационный дисплей тестирования программного обеспечения и настройка программного обеспечения параметры.

1.уррег программного обеспечения и отображения информации по тестированию ПО и установленные параметры.



Графический: верхний программное обеспечение



Графический: тестирование изделия

1,1-шоу солнечной обязанности и статус выделения, PV напряжения, напряжение заряда, ток заряда и т.д., и установки типа батарей, метод управления выходной нагрузки.

1.2 Стандарт продукта Верхняя программного обеспечения; Тестирование программного обеспечения не предусмотрено (Из-за тестирования программного обеспечения необходимо PC клиентов уже платформа для разработки программного обеспечения, если клиенты имеют запросы, пожалуйста, обращайтесь в нашу компанию для принятия)

Примечания: программное обеспечение для ПК предлагается свободно нашей компании.

2. Информация Отображение и настройка параметров



e-Smart серии

2.1 Кнопка ENTER1: нажмите левую ENTER1 показать 2 цифровых напряжение аккумуляторной батареи (если она заряжается, а затем показывает 2 цифровых напряжение заряда), например, напряжение батареи или заряда напряжение 13,5 В, то shows13.

Нажмите ENTER1 в течение длительного времени, вы можете установить типы батарей; подробную информацию смотрите в спецификации.

2,2 ENTER2 кнопка: нажмите правую ENTER2 показать 2 цифровой поток батареи (если он не был зарядки, затем отобразить 00, если ток зарядки 20.5А, то это показывает 25; пресс-ENTER2, вы можете установить всегда и сувенирной продукции от шаблона, вы можете увидеть более подробную информацию в описании.

Другие подробные параметры

Пожалуйста, ознакомьтесь с наброски дизайна, технических документов, руководств по эксплуатации и т.д.

Технический отдел заказ 2-х версия 5 мая 2014 года.







MAINTENANCE CARD

Name _____ Tel _____
Address _____
Brand _____ Model _____ Serial No. _____
Bought From _____ Date Purchased _____
Invoice Number _____ Invoice Price _____

Conditions of warranty:
1. The above warranty is guaranteed under normal use for two years from date of purchase. During the period, the user must read all the operation manual, keep all charges and damages records,
2. Defects caused by accident, lightning, misuse, transportation, normal wear, accident, or any other reason that affects the usability or performance of this regulator will not be covered by this warranty.
3. This warranty does not cover controller unit and the load in connection. We do not offer the warranty period as well as the cost of any on-site installation services and the transportation to us separately.
4. Any replacement of this regulator will be allowed.
5. Please keep your records and contact with our company for the maintenance service.

Issued By _____

CERTIFICATE

Model: _____
Specifications: _____
Inspector: _____
Date: _____

Products have been tested, qualified by standard and permitted to deliver.



MPPT Solar Charge Controller

Adopting Advanced MPPT Technology
High Conversion Efficiency
Rs232 Port



CEFC®

HIGH-END QUALITY
SOLAR CHARGE CONTROLLER

CEFC®