

Введение:

Это [Контроллер заряда 40А ~ 60А](#) которые имеют автоматическую макс. Power Point функция слежения с высокой эффективностью, что почти 30% ~ 60% выше, чем традиционные контроллера заряда. Она также имеет функции сетевого напряжения автоматического распознавания, широкий диапазон входа PV, заряда для всех видов батареи, автоматический контроль разряда, RS 232 функция связи / LAN и так далее. Это очень высокого конечного продукта для солнечной рынке.







Характеристика:

1. MPPT режим заряда, эффективность преобразования ДО 99%
2. 12V / 24V / 48V автоматическая система признает;
3. Wide диапазон PV вход с макс. является DC150V.
4. Unlimited параллельное соединение
5. Journal функция, за исключением функции набора, дата, время, емкость Создание и так далее.
- Режим 6. Charge: три этапа (быстрая зарядка, постоянный заряд, плавающий залог) .Он продлевает срок службы батарей.
- Режим 7. Discharge: включения / выключения режима, двойной режим управления времени, режим управления PV напряжения, PV напряжения + режим временной задержки и так далее.
8. Recommended типы батарей: герметичные свинцово-кислотные, вентилируемые, гель, NiCd батареи. Другие типы батарей также может быть определена.
9. Most информация может быть предусмотреть в ЖК и LED как: Модели нет, PV входного напряжения, батарея типа, напряжение батареи, ток зарядки, поручая силы, рабочее состояние и так далее. Также информацию о клиентах, как название компании, веб-сайт и логотип могут быть добавлены в программу Solar Eagle.

10.RS232 и LAN порт связи. IP и ворота адрес может быть пользователь определить это удовлетворить глобальный протокол агеа.And связи могут быть предоставлены помочь клиенту управлять всей информацией.

11.The верхняя программное обеспечение для компьютера отображается на 11 языках, это может показать состояние работы и заданных параметров системы выпуска.

12.With умный дизайн, устройство может быть повышен на сайте в течение всей жизни.

13.Adopting известные компоненты бренда, устройства могут страдать температуру не менее 105 °C .The срок службы рассчитан на использование в течение 10 лет в теории.

14.Compliance с окружающей средой 2002/95 / EC, защищающей спрос, не включает в себя кадмий, гидрид и фторид т.д. материал

15.Equipment целостности: контроллер + CD-ROM (микрокомпьютер программное обеспечение) + проводной связи + термочувствительное провода + Андерсон терминалы;

16.CE, ROHS сертификации утвержден.

## Параметр:

Модель: IP-SMART2-40A / 50A / 60A -ряды	40A	50A	60A	
Режим зарядки	Отслеживание Максимальная Power Point			
Метод	3 стадии: в режиме быстрой зарядки (MPPT), постоянное напряжение, плавающий заряд			
Тип системы	DC12V / 24V / 48V	Автоматическое распознавание		
Напряжение системы	Система 12V	9 В постоянного тока ~ DC15V		
	Система 24	DC18V ~ DC30V		
	48Vsystem	DC36V ~ DC60V		
Мягкий старт	12V / 24V / 48Vsystem ≤10S			
Динамическая характеристика	12V / 24V / 48Vsystem 500us			
Время восстановления	12V / 24V / 48Vsystem ≥96.5%, ≤99%			
Эффективность преобразования	12V / 24V / 48Vsystem ≥99%			
Фотоэлектрические модули коэффициент использования	12V / 24V / 48Vsystem ≥99%			
<b>Входные характеристики</b>				
MPPT Напряжение и Диапазон	Система 12V	DC18V ~ DC150V		
	Система 24	DC34 ~ DC150V		
	Система 48V	DC65 ~ DC150V		
Низкое напряжение Точка входа Защита	Система 12V	DC16V		
	Система 24	DC30V		
	Система 48V	DC60V		
Низкое напряжение Точка входа Recovery	Система 12V	DC22V		
	Система 24	DC34V		
	Система 48V	DC65V		
Макс Напряжение постоянного тока	12V / 24V / система 48	DC160V		
Вход перенапряжения точки зрения защиты	12V / 24V / система 48	DC150		
Вход перенапряжения точки восстановления	12V / 24V / система 48	DC145V		
Максимум PV питания	Система 12V	570W	700W	900W
	Система 24	1130W	1400W	1700W
	Система 48V	2270W	2800W	3400W
<b>Выходные характеристики</b>				
Типы Выбор аккумулятора (тип по умолчанию GEL батареи)	12V / 24V / 48V система Герметичный свинцово-кислотный, с вентиляцией, гель, NiCd батареи (Другие типы батарей также может быть определена)			
Постоянное напряжение	12V / 24V / система 48	Пожалуйста, проверьте напряжение заряда в зависимости от формы батарей типа.		
Плавающие напряжение заряда	12V / 24V / система 48			
Над обязанностью защиты по напряжению	Система 12V	14.6V		
	Система 24	29.2V		
	Система 48V	58.4V		
Номинальный выходной ток	12V / 24V / система 48	40A	50A	60A
Токоограничивающие защиты	12V / 24V / система 48	44A	55A	66A
Текущая скорость заряда	12V / 24V / Система 48V	40A	50A	60A
Температура фактор	12V / 24V / система 48	± 0,02% / °C		
Температурная компенсация	12V / 24V / система 48	14.2V- (высокая температура-25 °C) * 0,3		

Выход рывь (пик)	12V / 24V / система 48	200 мВ
Выходное напряжение Стабильность Точность	12V / 24V / система 48	≤ ± 1,5%
Пик-Пик напряжения заряда Ripple	12V / 24V / Система 48V	200 мВ
Точность зарядное устройство напряжение	12V / 24V / Система 48V	≤ ± 1,5%
<b>Выделения характеристика</b>		
Настройка Контроля		Контроллер или по локальной сети
Макс ток	12V / 24V / Система 48V	40А
Защита от разрядки	12V / 24V / Система 48V	предохранитель 30А * 2
Двойной контроль времени	12V / 24V / Система 48V	На утром, с утром / На в ночное время, с в ночное время
ON / OFF режим	12V / 24V / Система 48V	ON / OFF
Управляющее напряжение PV	12V / 24V / Система 48V	PV напряжения на П.В. напряжения при
Управления задержкой PV напряжение / время	12V / 24V / Система 48V	PV напряжения на, время задержки выключения
Защита от разрядки напряжения	12V / 24V / Система 48V	Выход выключен, когда его под установку напряжения; Заводская установка составляет 10,5 (Примечание: набор из расчета на 1 батарея).
<b>Коммуникационные возможности</b>		
RS232 Связь	12V / 24V / Система 48V	Выберите COM-связь
LAN Связь	12V / 24V / Система 48V	Задайте IP-и ворота адрес для контроллера и солнечной орла, а затем выбрал связи TCP
<b>Защита</b>		
Вход Предохранение от низшего напряжения		Проверьте входные характеристики
Вход Защита от перенапряжения		Проверьте входные характеристики
Вход несоблюдения полярности Защита		да
Выход Защита от перенапряжения		Проверьте выходные характеристики
Выход от неправильной полярности Защита		да
Защита от короткого замыкания		Восстановление после устранения короткого замыкания вину, не проблема для долгосрочного короткого замыкания
Температура Защита		95 °C
Защита от перегрева		Над 85 °C, следует уменьшить выходную мощность, снизить ЗА на один градус.
<b>Другие параметры</b>		
Шум		≤40dB
Термические методы		Принудительное воздушное охлаждение, скорость скорость вентилятора регулируется температура, при внутренняя температура слишком низкая, вентилятор работал медленнее или остановит; когда контроллер перестанет работать, вентилятор также остановится PAH.
Компоненты		Мировой бренд сырья. Соответствие стандартам ЕС. Все расчетная температура электролитических конденсаторов не менее 105 °C
Запах		Нет специфический запах и токсичные вещества.
Охрана окружающей среды		не общаться 2002/95 / ЕС, не гидрид кадмий и фторид
<b>Физическая</b>		
Измерение DхWхH (мм)		270 * 185 * 90
N.G (кг)		3
G.N (кг)		3,6
Цвет		Синий / зеленый (по желанию)
Безопасность		CE, RoHS, PSE, FCC
EMC		EN61000
Тип Механическая защита		IP21
<b>Среда</b>		
Влажность		0 ~ 90% относительной влажности (без конденсироваться)
Высота		0 ~ 3000 м
Рабочая температура		-20 °C ~ + 40 °C
Температура хранения		-40 °C ~ + 75 °C
Атмосферное давление		70 ~ 106kPa



Blue



Green



Upper Computer

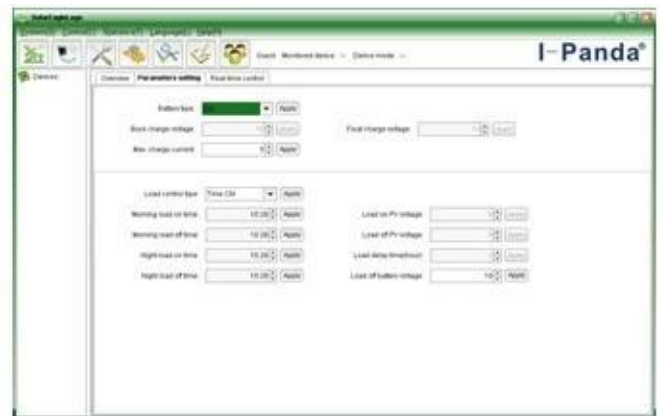


Package

**Верхняя Компьютерное программное обеспечение и тестирования программного обеспечения**



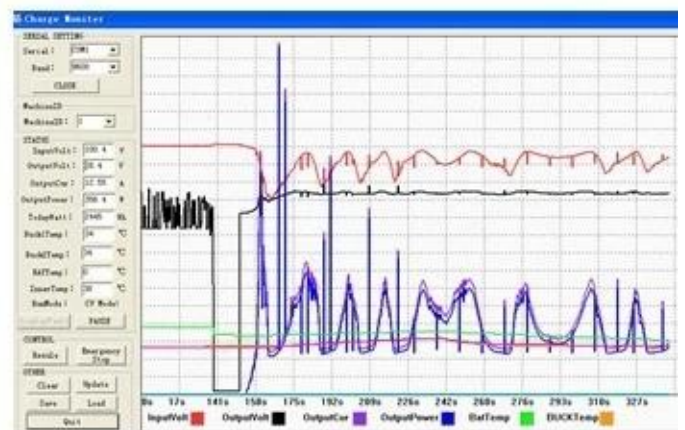
The interface of upper computer software working state



The interface of upper computer software parameter setting state



Upper computer software on/off interface and generating capacity record clean interface



The interface of test software working state

## MRPT Соединение



## Сертификаты

[ISO2008](#)

[ISO2004](#)

[CE](#)

[FCC](#)

[ROHS](#)

## Компания







