

Введение:

Это [Контроллер заряда 40А ~ 60А](#) которые имеют автоматическую макс. Power Point функция слежения с высокой эффективностью, что почти 30% ~ 60% выше, чем традиционные контроллера заряда. Она также имеет функции сетевого напряжения автоматического распознавания, широкий диапазон входа PV, заряда для всех видов батареи, автоматический контроль разряда, RS 232 функция связи / LAN и так далее. Это очень высокого конечного продукта для солнечной рынке.







Характеристика:

1. MPPT режим заряда, эффективность преобразования ДО 99%

2. 12V / 24V / 48V автоматическая система признает;

3. Wide диапазон PV вход с макс. является DC150V.

4. Unlimited параллельное соединение

5. Journal функция, за исключением функции набора, дата, время, емкость Создание и так далее.

Режим 6. Charge: три этапа (быстрая зарядка, постоянный заряд, плавающий залог) .Он продлевает срок службы батарей.

Режим 7. Discharge: включения / выключения режима, двойной режим управления времени, режим управления PV напряжения, PV напряжения + режим временной задержки и так далее.

8. Recommended типы батарей: герметичные свинцово-кислотные, вентилируемые, гель, NiCd батареи. Другие типы батарей также может быть определена.

9. Most информация может быть предусмотреть в ЖК и LED как: Модели нет, PV входного напряжения, батарея типа, напряжение батареи, ток зарядки, поручая силы, рабочее состояние и так далее. Также информацию о клиентах, как название компании, веб-сайт и логотип могут быть добавлены в программу Solar Eagle.

10.RS232 и LAN порт связи. IP и ворота адрес может быть пользователь определить это удовлетворить глобальный протокол ареа.And связи могут быть предоставлены помочь клиенту управлять всей информацией.

11.The верхняя программное обеспечение для компьютера отображается на 11 языках, это может показать состояние работы и заданных параметров системы выпуска.

12.With умный дизайн, устройство может быть повышен на сайте в течение всей жизни.

13.Adopting известные компоненты бренда, устройства могут страдать температуру не менее 105 °C .The срок службы рассчитан на использование в течение 10 лет в теории.

14.Compliance с окружающей средой 2002/95 / EC, защищающей спрос, не включает в себя кадмий, гидрид и фторид т.д. материал

15.Equipment целостности: контроллер + CD-ROM (микрокомпьютер программное обеспечение) + проводной связи + термочувствительное провода + Андерсон терминалы;

16.CE, ROHS сертификации утвержден.

Технический Спецификация:

МОДЕЛЬ: Я-P-SMART2-20A / 25A / 30A -рядов		20A	25A	30A
Режим зарядки		Максимальная Power Point, Отслеживание		
Режим разряда		Интеллектуальное управление		
Тип системы		12В 24В 48В Автоматическое распознавание		
Мягкий старт Время		≤10S		
Динамические характеристики		500us		
Время восстановления		500us		
Эффективность преобразования		≥96.5%, ≤99%		
Фотоэлектрические модули коэффициент использования		≥99%		
ВХОД ХАРАКТЕРИСТИКИ				
MPPT	Система 12V	DC18V ~ DC150V		
Напряжение и Диапазон	Система 24	DC34 ~ DC150V		
	Система 48V	DC65 ~ DC150V		
	Система 12V	DC16V		
Низкий Входное напряжение	Система 24	DC30V		
	Система 48V	DC60V		
Точка Защита	Система 12V	DC22V		
	Система 24	DC34V		
	Система 48V	DC65V		
Низкое напряжение Точка входа Recovery	Система 12V	DC22V		
	Система 24	DC34V		
	Система 48V	DC65V		
Максимум Напряжение постоянного тока		DC160V		
Вход перенапряжения точки зрения защиты		DC150		
Вход перенапряжения точки восстановления		DC145V		

Максимум PV питания	Система 12V	286W	357W	429W
	Система 24	572W	715W	858W
	Система 48V	1144W	1430W	1716W

CHARGE ХАРАКТЕРИСТИКИ

Типы Выбор аккумулятора	Герметичный свинцово-кислотный, с вентиляцией, гель, NiCd батареи (тип по умолчанию GEL батареи)		
Другие типы параметра От батареи	Постоянное обвинение	Определяемые пользователем константы / плавающей диапазон	
	Плавающий заряд	напряжения заряда между DC10V ~ DC15 (на основе 1 шт 12V батареи)	
Тип батареи Установка	12V / 24V / 48V SYS	Контроллер и верхней монитор	
Charge Тип	12V / 24V / 48V SYS	Три этапа: Быстрая зарядка / Постоянная заряда / Плавающий заряд	
Номинальный выходной ток	20A	25A	30A
Токоограничивающие защиты	25A	30A	35A
Температура фактор	± 0,02% / °C		
Температурная компенсация	14.2V- (высокая температура-25 °C) * 0,3		
Выход рябь (пик)	200 мВ		
Выходное напряжение Стабильность Точность	≤ ± 1,5%		
Пик-Пик напряжения заряда Ripple	200 мВ		
Точность зарядное устройство напряжение	≤ ± 1,5%		

ВЫПУСКНОЙ ХАРАКТЕРИСТИКИ

Настройка Контроля	Контроллер или по локальной сети		
Макс ток	30A		
Макс мощность разряда	420W	840W	1680W
Защита от разрядки	предохранитель 40A * 2		
Двойной контроль времени	На утром, с утром / На в ночное время, с в ночное время		
ON / OFF режиме	ON / OFF		
Управляющее напряжение PV	PV напряжения на П.В. напряжения при		
Управления задержкой PV напряжение / время	PV напряжения на, время задержки выключения		
Напряжение разряда защита	Выход выключен, когда его под установку напряжения; Заводская установка составляет 10,5. (Примечание: устанавливаются на основе 1 батарея)		

СВЯЗЬ PORT

RS232 Связь	Выберите COM-связь
LAN Связь	Задайте IP-и ворота адрес для контроллера и солнечной орла, а затем выбрал связи TCP

ЗАЩИТА

Вход Предохранение от низшего напряжения	Проверьте в / выходные характеристики
Вход Защита от перенапряжения	
Вход несоблюдения полярности Защита	
Выход Защита от перенапряжения	
Выход от неправильной полярности Защита	

Защита от короткого замыкания	не Восстановление после устранения неисправности короткого замыкания, не проблема для долгосрочного короткого замыкания
Температура Защита	95 °С
Защита от перегрева	Над 85 °С, следует уменьшить выходную мощность, снизить 3А на один градус.
ДРУГИЕ ПАРАМЕТРЫ	
Шум	≤40dB
Термические методы	Принудительное воздушное охлаждение, скорость оборотов вентилятора регулируется от температуры, когда внутренняя температура слишком низкая, вентилятор медленно или остановка побежал; когда контроллер прекратить работу, вентилятор также остановится РАН.
Охрана окружающей среды	Мировой бренд сырья. Соответствие стандартам ЕС. Встреча 2002/95 / ЕС без гидрид кадмий, фтор, специфический запах и токсичные substances.All расчетная температура электролитических конденсаторов не менее 105 °С
ФИЗИЧЕСКИЕ	
Измерение DxWxH (мм)	270 * 185 * 90
N.G (кг)	2,1
G.N (кг)	2,4
Цвет	Синий / зеленый (по желанию)
Безопасность	CE, RoHS, PSE, FCC
EMC	EN61000
Тип Механическая защита	IP21
ОХРАНА ОКРУЖАЮЩЕЙ СРЕДЫ	
Влажность	0 ~ 90% относительной влажности (без конденсироваться)
Высота	0 ~ 3000 м
Рабочая температура	-20 °С ~ + 40 °С
Температура хранения	-40 °С ~ + 75 °С
Атмосферное давление	70 ~ 106kPa



Blue



Green



Upper Computer

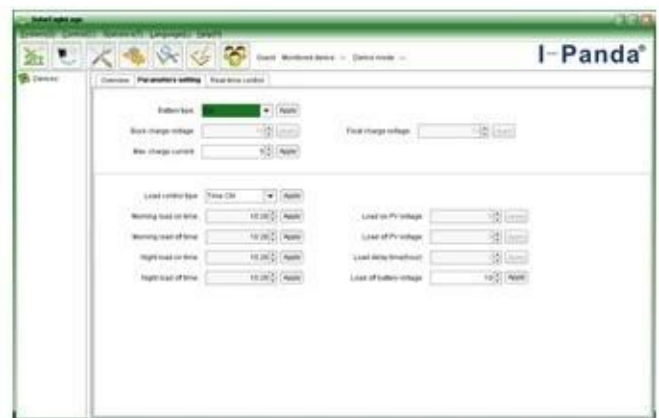


Package

Верхняя Компьютерное программное обеспечение и тестирования программного обеспечения



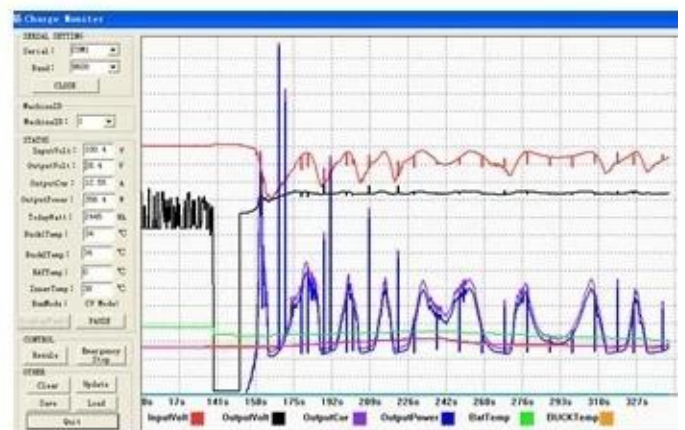
The interface of upper computer software working state



The interface of upper computer software parameter setting state



Upper computer software on/off interface and generating capacity record clean interface



The interface of test software working state

MRPT Соединение



Сертификаты

[ISO2008](#)

[ISO2004](#)

[CE](#)

[FCC](#)

[ROHS](#)

Компания





