

# Введение

Это MPPT (максимальная мощность Tracking Point) смарт-солнечный регулятор, с зарядкой и функцию разрядки, увеличивая 30% ~ 60% эффективность по сравнению с традиционной ШИМ-контроллера. Он имеет функцию автоматического распознавания, три этапа функцией зарядки, а также поддерживает многие виды зарядки и разрядки батареи, связи RS232 и т.д., Это наша компания [MPPT солнечной контроллер электронной SMART серии](#).

## Особенность

1. MPPT режим зарядки, максимальная эффективность до 99%;
2. DC12V / 24V / 48V батареи системы автоматического распознавания;
3. Максимальная PV входного напряжения до DC100V;
4. Три этапа зарядки: быстрый заряд (MPPT), заряд при постоянном напряжении, с плавающей заряды;
5. Три вариант разрядки: в режиме простоя и выключенном состоянии и PV напряжения (солнечной) режиме управления.
6. Пользователи могут выбирать 4 вида обычно стандартных батарей (герметичные свинцово-кислотные, вентилируемые, гель, NiCd);
7. Цифровой трубка может отображать напряжение батареи и ток зарядки;
8. RS232 коммуникации, мы можем предложить коммуникационный протокол также;
9. Этот контроллер может быть параллельно бесконечно.
10. CE, RoHS и сертификаты FCC утверждены.
11. 2 лет гарантированности; 3 ~ 10 лет продлен техническое обслуживание.

## Защита

Вход Предохранение от низшего напряжения;

Вход Защита от перенапряжения;

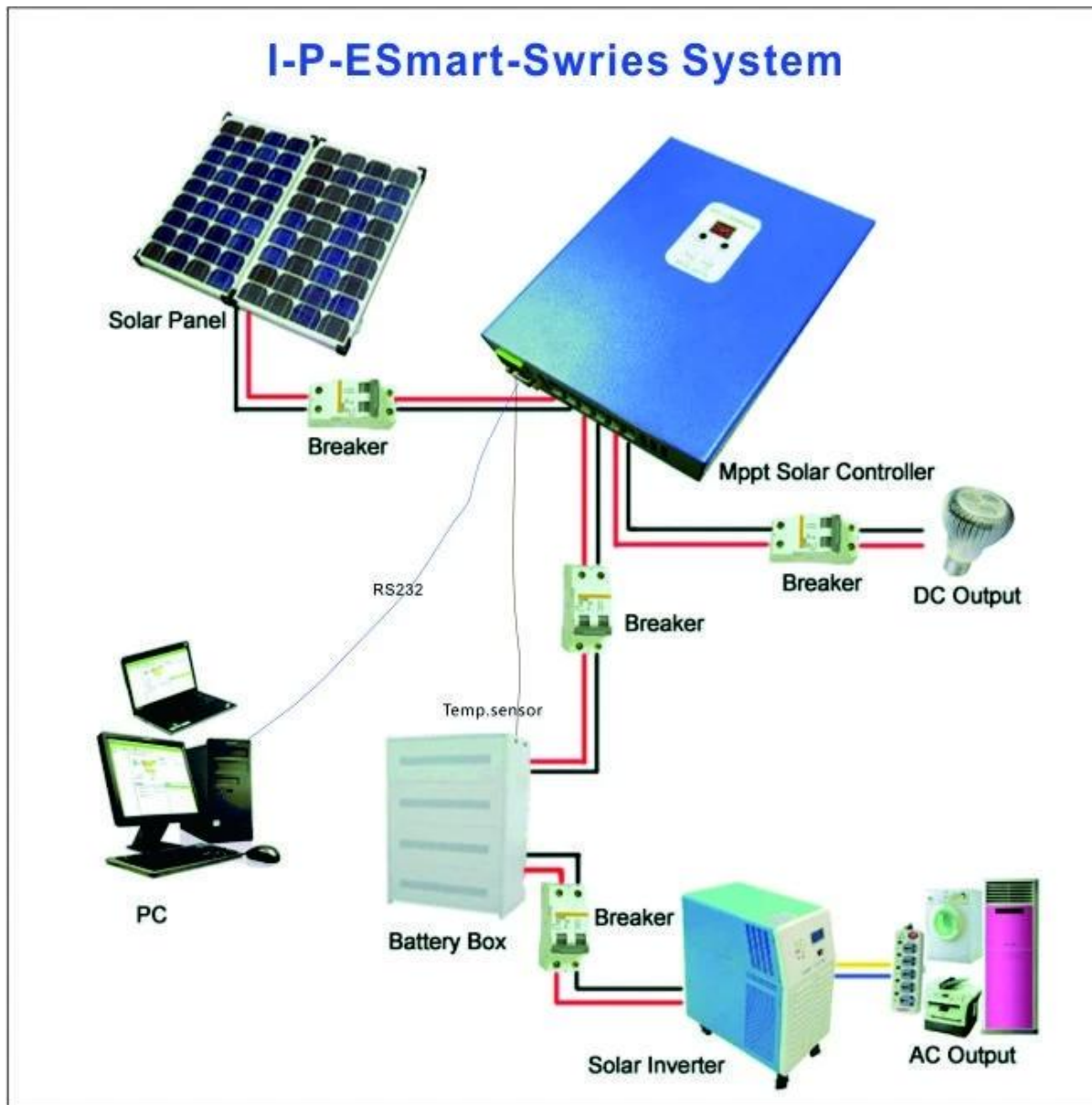
Зарядка по Напряжение питания защите;

Низкий Защита Выход напряжения;

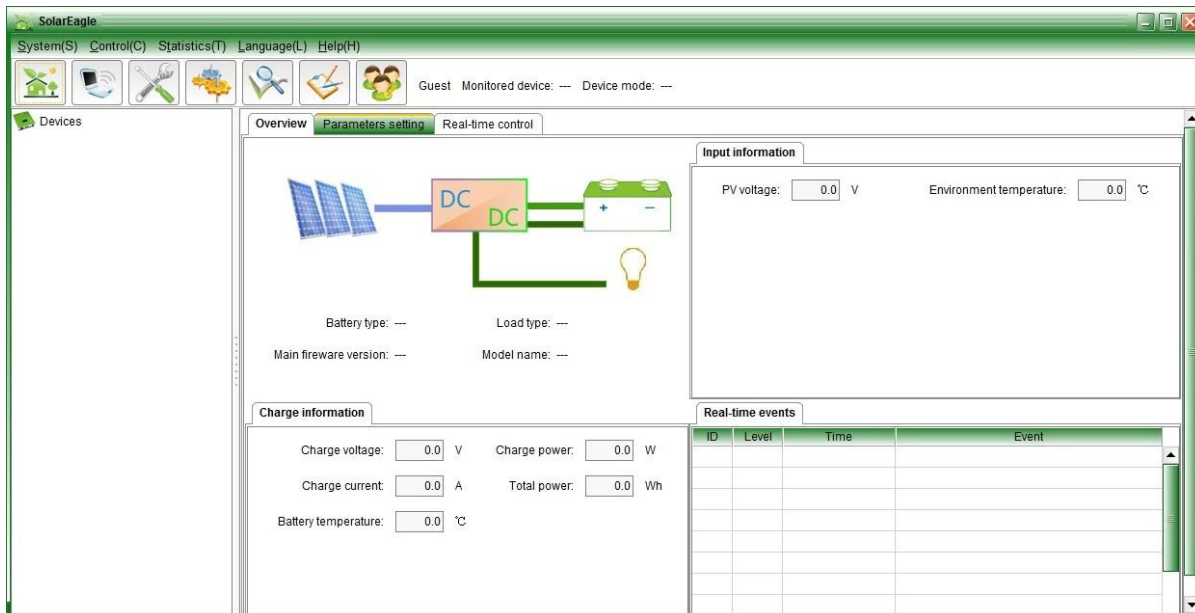
Номинальный выходной ток защиты;

Температура Защита.

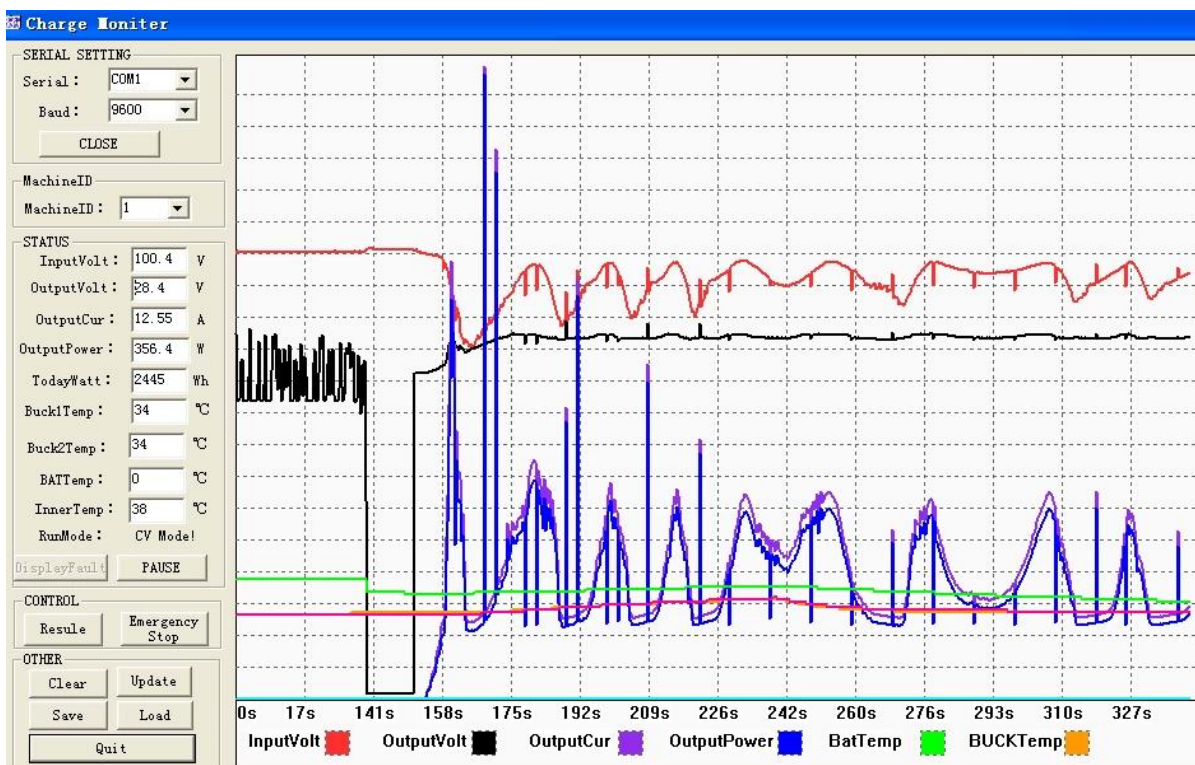
## Схема подключения



Интерфейс рабочем состоянии верхняя компьютер программного обеспечения



## Интерфейс рабочем состоянии тестирования программного обеспечения



## Параметр

<b>MPPT режимы Солнечный контроллер:</b>		<b>20A</b>
<b>I-P-э-СМАРТ-12V / 24V / 48V серии</b>		
Режим зарядки	MPPT (точка отслеживания максимальная мощность)	
Метод заряда	Три этапа: постоянный ток (MPPT), постоянное напряжение, плавающий заряд	
Тип системы	DC12V / 24V / 48V	Автоматическое распознавание
Напряжение системы	Система 12V	9 В постоянного тока ~ DC15V
	Система 24	DC18V ~ DC30V
	Система 48V	DC36V ~ DC60V

Мягкий время начала	12V / 24V / система 48	≤3S
Динамическая характеристика восстановления и диапазон	12V / 24V / система 48	500us
Эффективность МРРТ	12V / 24V / система 48	≥96.5%, ≤99%
<b>Входные характеристики</b>		
МРРТ рабочий напряжение и диапазон	Система 12V	DC14V ~ DC100V
	Система 24	DC30 ~ DC100V
	Система 48V	DC60 ~ DC100V
Низкий входного напряжения Точечная защита	Система 12V	DC14V
	Система 24	DC30V
	Система 48V	DC60V
Низкий входного напряжения Точка восстановления	Система 12V	DC18V
	Система 24	DC34V
	Система 48V	DC65V
Вход над точкой напряжения защиты	12V / 24V / система 48	DC110V
Вход по напряжению точки восстановления	12V / 24V / система 48	DC100V
Максимальная мощность PV	Система 12V (W)	426W
	Система 24 (W)	852W
	Система 48 (W)	1704W
<b>CHARGE CHRECTRESTICS</b>		
Типы Выбор аккумулятора (Тип по умолчанию GEL батареи)	12V / 24V / система 48	Герметичный свинцово-кислотный, с вентиляцией, гель, NiCd батареи (Другие типы батарей также может быть определена))
Постоянное напряжение	12V / 24V / система 48	Пожалуйста, проверьте напряжение заряда в зависимости от формы батарей типа.
Плавающие напряжение заряда	12V / 24V / система 48	Пожалуйста, проверьте напряжение заряда в зависимости от формы батарей типа.
Номинальный входной ток	12V / 24V / система 48	20A
Токоограничивающие Защита	12V / 24V / система 48	25A
Температура фактор	12V / 24V / система 48	± 0,02% / °C
Температурная компенсация	12V / 24V / система 48	14.2V- (высокая температура-25 °C) * 0,3
Выход рябрь (пик)	12V / 24V / система 48	200 мВ
Выход стабильность напряжения Точность	12V / 24V / система 48	≤ ± 1,5%
<b>Выход разрядные характеристики</b>		
Выходное напряжение		Основание на напряжение аккумуляторной батареи
Вывода низкого напряжения Точечная защита		По умолчанию 10,5; Восстановление 11V; заказ в наличии;
Номинальный выходной ток		30A
Выходной контроль		Всегда, всегда отключена управляющее напряжение PV переключатель
Набор элементов управления Режим вывода		Кнопка контроллера или верхней компьютер
<b>Дисплей</b>		
Светодиодный дисплей цифровой трубки		Напряжение аккумулятора, ток заряда
Светодиодный свет дисплей		Индикатор зарядки, индикатор нагрузки света
РС (коммуникационный порт)		RS232
<b>Другие параметры</b>		
Шум		≤40dB
Тепловая теплорассеивающее метод		Сам охлаждения охлаждение вентилятором
Компоненты		Импортные материалы, со стандартами ЕС.
Сертификация		CE FCC ROHS

<b>Среда</b>	
Влажность	0 ~ 90% относительной влажности (без конденсироваться)
Высота	0 ~ 3000 м
Рабочая температура	-20 °C ~ + 50 °C
Температура хранения	-40 °C ~ + 75 °C
Атмосферное давление	70 ~ 106kPa

## **Упаковка и доставка**





中外运敦豪

Компания







