

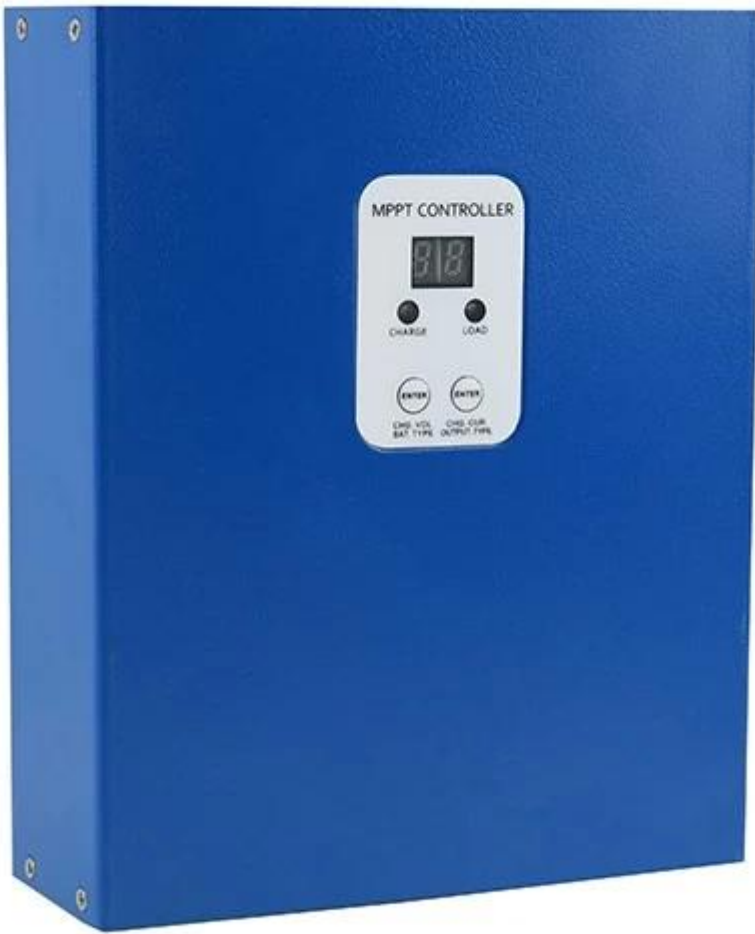
Введение

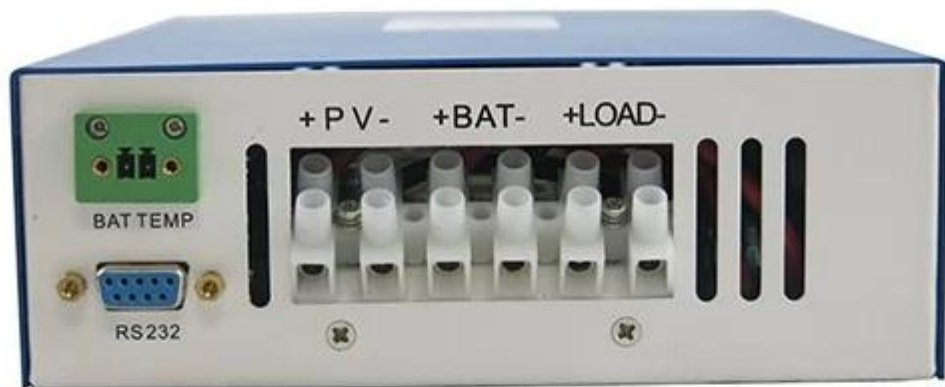
Это [I-панда I-P-eSMART серии MPPT](#) (Максимальная мощность Tracking Point) смарт-солнечный регулятор, с зарядкой и функцию разрядки, увеличивая 30% ~ 60% эффективность по сравнению с традиционной ШИМ-контроллера. Он имеет функцию автоматического распознавания, три этапа функцией зарядки, а также поддерживает многие виды зарядки батареи и разрядки, RS232 связи и т.д., Это наша компании MPPT солнечной контроллер электронной SMART серии.

Особенности

1. MPPT режим зарядки, Максимум КПД до 99%, экономия 30% ~ 60% солнечной панели по сравнению с традиционными ШИМ-контроллера.
2. DC12V / 24V / 48V батареи системы автоматического распознавания, пользователи хотели бы использовать в другой системе удобно.
3. DC12V / 24V / 48V система, максимальный входной PV напряжение до DC100V.
4. Тип зарядки: три этапа зарядки быстрый заряд (MPPT), постоянное напряжение, плавающей заряд, защищал нашу батарею, приводят к длительной работы возрасте.
5. Введите разряда владеет всегда рисунком и всегда с рисунком, он также имеет PV напряжения солнечной контрольный образец переключатель.
6. Клиенты могут автоматически выбрать один в 4-х видов, обычно используемых батарей, герметичные свинцово-кислотные, вентилируемые, гель, NiCd и пользовательские другие аккумуляторы.
7. Цифровой напряжение трубки контроллер заряда аккумуляторной батареи и зарядного тока, верхние дисплей компьютера различные параметры, такие как модели, вход PV напряжения, аккумуляторов типа, напряжение батареи, зарядка ток, мощность заряда, рабочем состоянии и т.д.
8. RS232 связи, и что предоставление протокол связи, это удобно для управления интеграцией клиента.
9. Этот контроллер может быть параллельно бесконечно.
10. CE, RoHS Сертификаты утверждены; сотрудничество с клиентами через других сертификатов.
11. 2 лет гарантированности; 3 ~ 10 лет продлен техническое обслуживание.

Фото продуктов







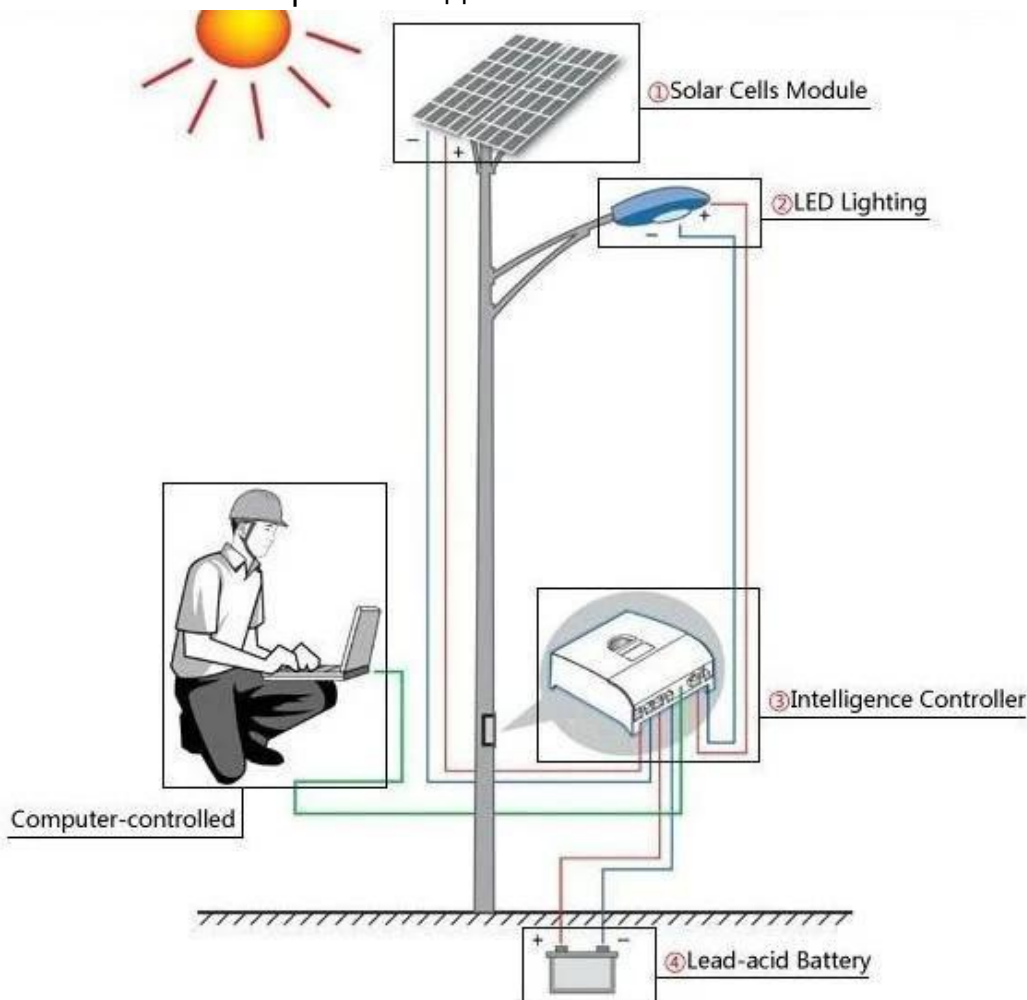
Параметры

MPPT режимы Солнечный контроллер: I-P-э-СМАРТ-12V / 24V / 48V серии		15A
Режим зарядки	MPPT (точка отслеживания максимальная мощность)	
Метод заряда	Три этапа: постоянный ток (MPPT), постоянное напряжение, плавающий заряд	
Тип системы	DC12V / 24V / 48V	Автоматическое распознавание
Напряжение системы	Система 12V	9 В постоянного тока ~ DC15V
	Система 24	DC18V ~ DC30V
	Система 48V	DC36V ~ DC60V
Мягкий время начала	12V / 24V / система 48	≤3S
Динамический восстановления реагирования и диапазон	12V / 24V / система 48	500us
Эффективность MPPT	12V / 24V / система 48	≥96.5%, ≤99%
Входные характеристики		
MPPT рабочее напряжение и диапазон	Система 12V	DC14V ~ DC100V
	Система 24	DC30 ~ DC100V
	Система 48V	DC60 ~ DC100V

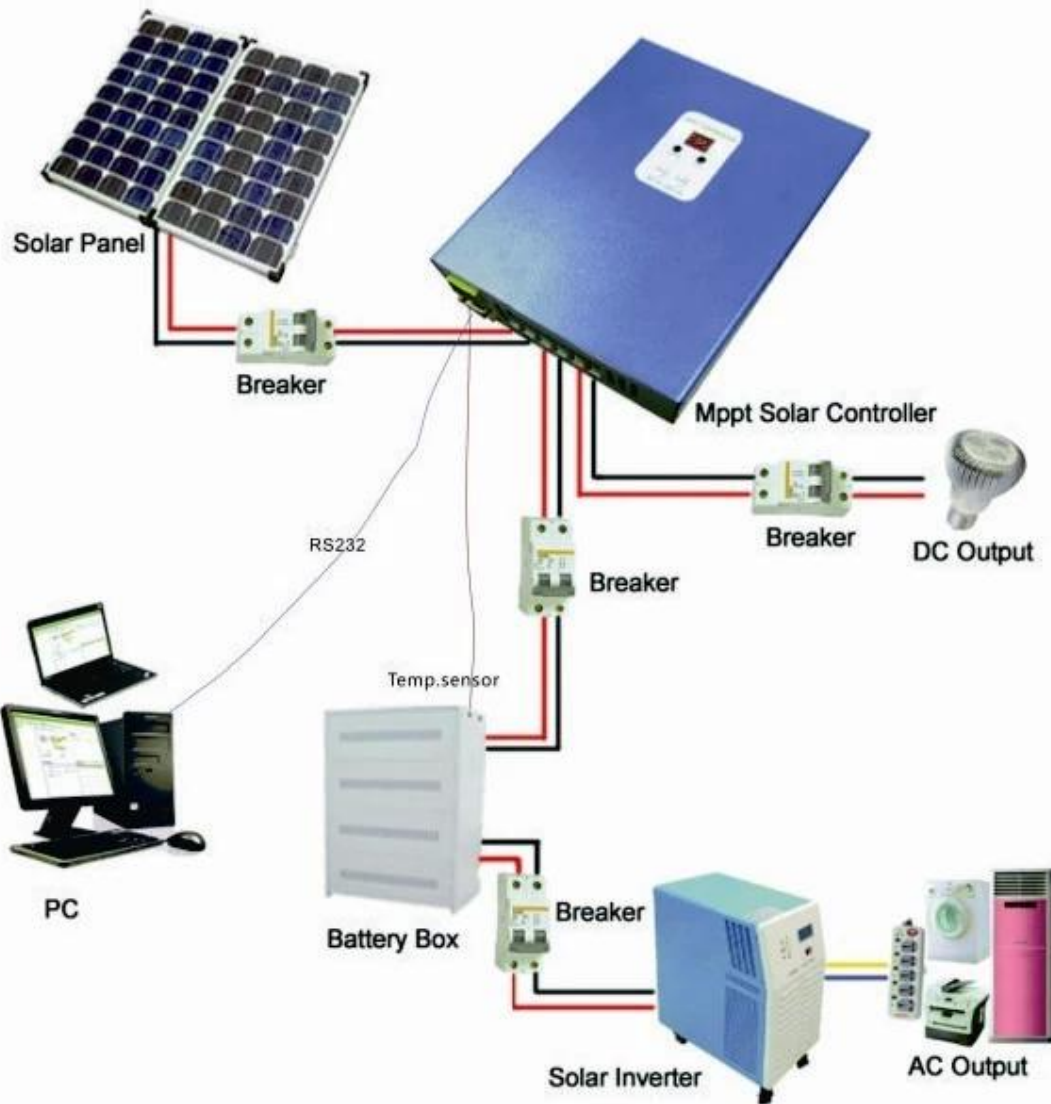
Низкий входного напряжения	Система 12V Система 24	DC14V DC30V
Точечная защита	Система 48V	DC60V
Низкий входного напряжения	Система 12V Система 24	DC18V DC34V
Точка восстановления	Система 48V	DC65V
Вход над точкой напряжения защиты	12V / 24V / система 48	DC110V
Вход по напряжению точки восстановления	12V / 24V / система 48	DC100V
Максимальная мощность PV	Система 12V (W)	216
	Система 24 (W)	426
	Система 48 (W)	852
CHARGE CHRECTRESTICS		
Типы Выбор аккумулятора (Тип по умолчанию GEL батареи)	12V / 24V / система 48	Герметичный свинцово-кислотный, с вентиляцией, гель, NiCd батареи (Другие типы батарей также может быть определена))
Постоянное напряжение	12V / 24V / система 48	Пожалуйста, проверьте напряжение заряда в соответствии с батареей тип формы.
Плавающие напряжение заряда	12V / 24V / система 48	Пожалуйста, проверьте напряжение заряда в зависимости от формы батарей типа.
Номинальный входной ток	12V / 24V / система 48	15A
Токоограничивающие Защита	12V / 24V / система 48	20A
Температура фактор	12V / 24V / система 48	± 0,02% / °C
Температурная компенсация	12V / 24V / система 48	14.2V- (высокая температура-25 °C) * 0,3
Выход рябрь (пик)	12V / 24V / система 48	200 мВ
Выход стабильность напряжения Точность	12V / 24V / система 48	≤ ± 1,5%
Выход разрядные характеристики		
Выходное напряжение		Основание на напряжение аккумуляторной батареи
Вывода низкого напряжения Точечная защита		По умолчанию 10,5; Восстановление 11V; заказ в наличии;
Номинальный выходной ток		30A
Выходной контроль		Всегда, всегда отключена управляющее напряжение PV переключатель
Набор элементов управления вывода	Режим	Кнопка контроллера или верхней компьютер
Дисплей		
Светодиодный дисплей цифровой трубки		Напряжение аккумулятора, ток заряда
Светодиодный свет дисплей		Индикатор зарядки, индикатор нагрузки света
РС (коммуникационный порт)		RS232
Защита		
Вход Предохранение от низшего напряжения		Проверьте входные характеристики
Вход Защита от перенапряжения		Проверьте входные характеристики
Зарядка по Напряжение питания защите		да
Низкое выходное напряжение Защита		да
Номинальный выходной ток защита		да
Температура Защита		да
Другие параметры		
Шум		≤40dB

Тепловая теплорассеивающее метод	Сам охлаждения	охлаждение вентилятором
Компоненты	Импортные материалы, со стандартами ЕС.	
Сертификация	CE FCC ROHS	
Физическая		
Измерение Г x Ш x В (мм)	205 * 168 * 60	
Размер пакета Г x Ш x В (мм)	265 * 196 * 110	
N.G (KG)	1,8 кг	
G.N (KG)	2 кг	
Тип Механическая защита	IP25	
Среда		
Влажность	0 ~ 90% относительной влажности (без конденсироваться)	
Высота	0 ~ 3000 м	
Рабочая температура	-20 °C ~ + 50 °C	
Температура хранения	-40 °C ~ + 75 °C	
Атмосферное давление	70 ~ 106kPa	

Применение: уличный свет, Для домашнего использования, использования в офисе и т.д.



I-P-ESmart-Swries System



Верхняя программное обеспечение

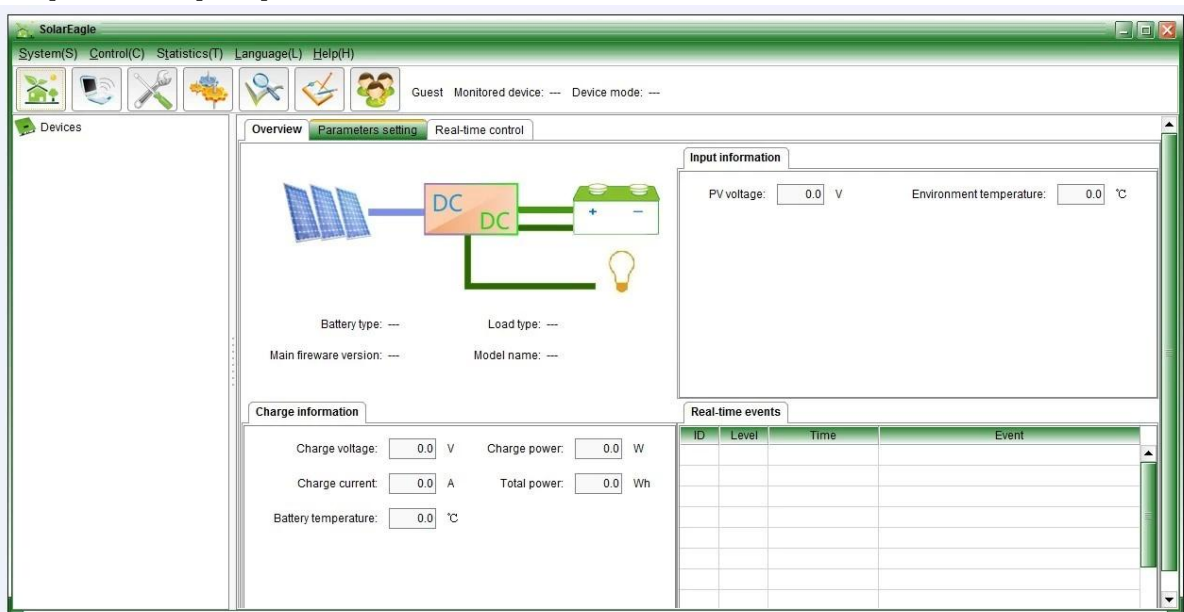


Фото предприятия



中外运敦豪



Шанхай Международная фотоэлектрической энергии поколения конференции и усилитель; Выставка

