

Введение

Это MPPT (максимальная мощность Tracking Point) смарт-солнечный регулятор, с зарядкой и разрядки функция, увеличивается на 30% ~ 60% эффективности, чем традиционные PWM Контроллер. Он имеет функция автоматического распознавания три этапа зарядки Функция, а также поддерживает многие виды зарядки батареи и разрядки, RS232 связи и т.д., Это MPPT солнечный регулятор электронной SMART серии нашей компании.

Примечания: DC12V / 24V / 48V батареи системы автоматического признанный

Особенности:

1. MPPT Режим зарядки, максимальная эффективность до 99%, экономия 30% ~ 60% солнечной панели, чем Традиционный PWM контроллер.
2. DC12V / 24V / 48V Система батареи автоматическое распознавание, пользователи хотели бы использовать в различных Система удобно.
3. DC12V / 24V / 48V Система, максимальный входной PV напряжением до DC100V.
4. Зарядка Тип: три этапа зарядки быстрый заряд (MPPT), постоянное напряжение, плавающий заряд, защищал нашу батарею, приводят к длительной работы возрасте.
5. Сброс тип владеет всегда рисунком и всегда с рисунком, он также имеет PV напряжения Солнечная контрольный переключатель рисунок.
6. Клиенты может автоматически выбрать любое одного в 4 видах, обычно используемых батарей, герметичная свинцово кислоты, с вентиляцией, гель, никель-кадмиевых и пользовательских других батарей питания.
7. Цифровой дисплей напряжение трубки контроллер батареи и зарядного тока, верхний компьютер отображать различные параметры, такие как модели, входного напряжения PV, типов батарей, напряжение батареи, ток заряда, мощность зарядки, рабочее состояние и т.д.
8. RS232 связи и что предоставление протокол связи, это удобно для управления интеграцией клиента.
9. Это Контроллер может быть параллельно бесконечно.
10. CE, RoHS Сертификаты утверждены; сотрудничество с клиентами через другой сертификаты.
11. 2 лет Гарантия; 3 ~ 10 лет продлен техническое обслуживание.

Параметры:

MPPT солнечные режимы контроллера: I-P-э-СМАРТ-12V / 24V / 48V серии	15A	20A	25A	30A	40A
Заряжать режим	MPPT (максимальная Мощность отслеживания точки)				

Заряжать метод	Три этапа: постоянный ток (MPPT), постоянное напряжение, плавающий заряд					
Система тип	DC12V / 24V / 48V	Автоматическая признание				
Система напряжение	12 система	9 В постоянного тока ~ DC15V				
	24 система	DC18V ~ DC30V				
	48 система	DC36V ~ DC60V				
Мягкий Время начала	12V / 24V / 48V система	≤3S				
Динамический Время восстановления ответ	12V / 24V / 48V система	500us				
MPPT эффективность	12V / 24V / 48V система	≥96.5%, ≤99%				
ВХОД ХАРАКТЕРИСТИКИ						
MPPT Диапазон рабочее напряжение	12 система	DC14V ~ DC100V				
	24 система	DC30 ~ DC100V				
	48 система	DC60 ~ DC100V				
Низкий входное напряжение защита точка	12 система	DC14V				
	24 система	DC30V				
	48 система	DC60V				
Низкий входное напряжение Восстановление точка	12 система	DC18V				
	24 система	DC34V				
	48 система	DC65V				
Высокий точечная защита входного напряжения	12V / 24V / 48V система	DC110				
Высокий вход восстановления напряжения точка	12V / 24V / 48V система	DC100V				
Максимальная PV питания	12 Система (Вт)	213	284	355	426	568
	24 Система (Вт)	426	568	710	852	1136
	48 Система (Вт)	852	1136	1420	1704	2272
CHARGE CHRECTRESTICS						
Выбор Типы батарей (По умолчанию Гель батареи)	12V / 24V / 48V система	Герметичный свинцово-кислотные, вентилируемые, гель, NiCd батареи (Другое типы батарей также может быть определена))				
Постоянная Напряжение	12V / 24V / 48V система	Пожалуйста проверьте напряжение заряда в зависимости от формы батарей типа.				
Плавающий Напряжение зарядки	12V / 24V / 48V система					
Номинальная Входной ток	12V / 24V / 48V система	15A	20A	25A	30A	40A
Текущий предел Защита	12V / 24V / 48V система	20A	25A	30A	35A	45A
Температура Фактор	12V / 24V / 48V система	± 0,02% / °C				
Температура Компенсация	12V / 24V / 48V система	14.2V- (высокая температура-25 °C) * 0,3				
Выход Рябь (пик)	12V / 24V / 48V система	200 мВ				
Выход Стабильность напряжения Точность	12V / 24V / 48V система	≤ ± 1,5%				
Выход Разрядные характеристики						
Выход напряжение	База на напряжение аккумуляторной батареи					

Низкий выходное напряжение Защита точка	Дефолт 10,5; Восстановление 11V; Это может быть регулируемым.	
Номинальная выходной ток	30A	
выходной контроль	На режим, режим Off, режим контроля напряжения PV	
Выход режим работы управления	Контроллер кнопка или программное обеспечение ПК	
Дисплей		
СВЕТОДИОД цифровой дисплей трубки	Аккумулятор Напряжение, Ток зарядки	
СВЕТОДИОД Световое табло	Зарядка индикатор, индикатор нагрузки света	
РС (коммуникационный порт)	RS232	
Защита		
Низкий Защита входного напряжения	Проверить входные характеристики	
Высокий Защита входного напряжения	Проверить входные характеристики	
Зарядать осилить защиты	да	
Разряд защита от низкого напряжения	да	
Разряд защиты от повышенного тока	да	
Температура защита	да	
Другой Параметры		
Шум	≤40dB	
Тепловой Метод теплорассеивающее	Сам охлаждение	Вентилятор охлаждение
Компоненты	Импортированный Материал со стандартами ЕС.	
Сертификация	CE FCC RoHS	
Физическая		
Измерение Г x Ш x В (мм)	205 * 168 * 60	
пакет Размер Г x Ш x В (мм)	265 * 196 * 110	
N.G (KG)	1,8 кг	
G.N (KG)	2 кг	
Механический Защита	IP25	
Среда		
Влажность	0 ~ 90% относительной влажности (Не конденсируются)	
Высота	0 ~ 3000 м	
Операционная Температура	-20 °C ~ + 50 °C	
Хранение Температура	-40 °C ~ + 75 °C	
Атмосферный Давление	70 ~ 106kPa	

Примечания:

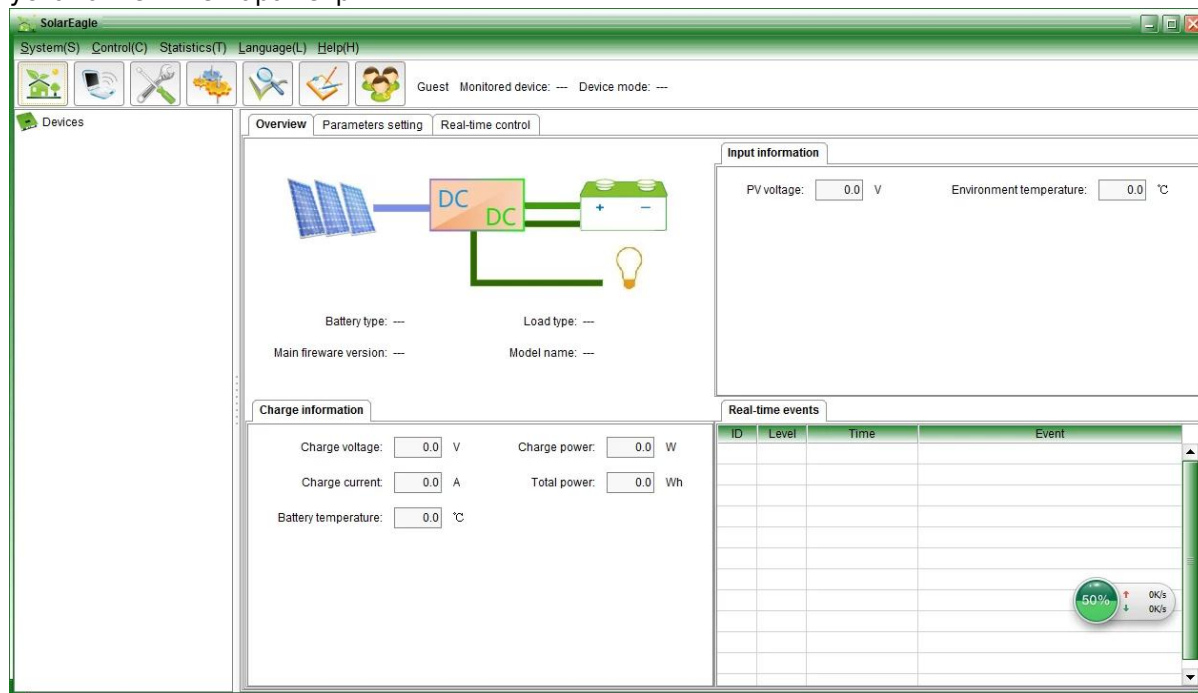
Спецификация только для справки. Подлежит изменению без предварительного уведомления
Мы обеспечиваем обслуживание OEM и ODM. Модель 36V / 72V / 96V может быть выполнена на заказ для вас.

Продукты Пакет:

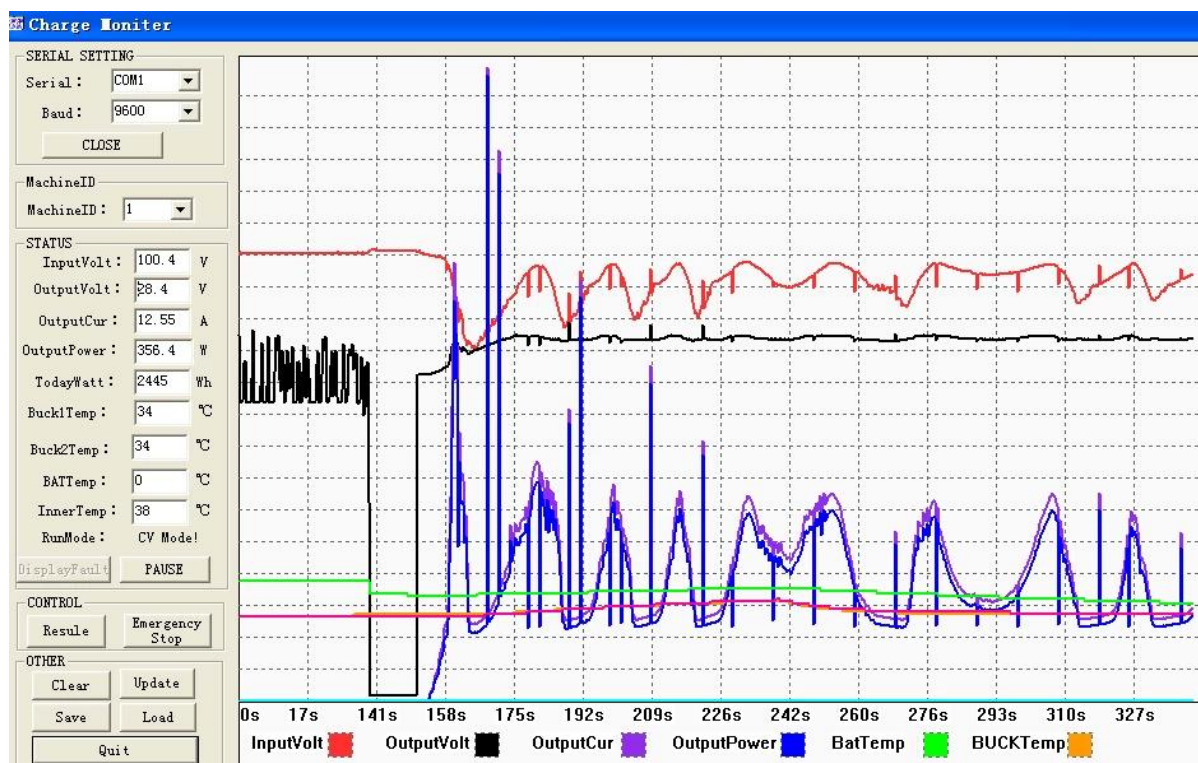
Количество	количество	Название Parets
1	1 шт	Появление контроллер (синий или зеленый не является обязательным, OEM также доступна)
2	2 шт	вешалки (используется в контроллере висит)
3	4 набор	винт (Используется для блокировки висит уха в контроллере)
4	1 шт	Порт RS232
5	1 шт	Линии зондирования температуры батареи
6	2 шт	предохранитель (выход постоянного тока)
7	1 шт	спецификация (ручной)
8	1 шт	CD (встроенный верхней программного обеспечения)

Контроллер верхнего информационный дисплей тестирования программного обеспечения и настройка программного обеспечения параметры.

1. upper программного обеспечения и отображения информации по тестированию ПО и установленные параметры.



Графический: верхний программное обеспечение



Графический: тестирование изделия

1,1-шоу солнечной обязанности и статус выделения, PV напряжение, напряжение заряда, зарядки Текущий и т.д., и установки типа батарей, метод управления выходной нагрузки.

1.2 Стандарт продукта Верхняя программного обеспечения; тестирование Программное обеспечение не предусмотрено (Из-за тестирования программного обеспечения необходимо PC клиентов имеет программное обеспечение, платформа для разработки, если клиенты имеют запросы, пожалуйста, обращайтесь в нашу компанию для принятия)

Примечания: программное обеспечение для ПК предлагается свободно наша компания.

2. Информация Отображение и настройка параметров.



e-Smart серии

2.1 Кнопка ENTER1: пресс- левый ENTER1 показать 2 цифровых напряжение аккумуляторной батареи (если это зарядки, затем показывает 2 цифровых напряжение заряда), например, напряжение батареи или заряда напряжение 13,5 В, то shows13.

Нажмите ENTER1 долго раз, вы можете установить типы батарей; подробную информацию смотрите в спецификации.

2.2 Кнопка ENTER2: нажмите правую ENTER2 показать 2 цифровой поток батареи (если он есть не заряжается, а затем отобразить 00, если зарядный ток 20.5А, то Выставки 25; пресс-ENTER2, вы можете установить всегда и сувенирной продукции от шаблона, вы можете подробнее в спецификации.

Другой Детальные параметры

Пожалуйста, см план проектирования, технической документации, руководств по эксплуатации и

т.д.

Инжиниринг пользовательский отдел 2-й вариант 5 мая 2014 года.







MAINTENANCE CARD

Name _____ Tel _____
Address _____
Brand _____ Model _____ Serial No. _____
Bought From _____ Date Purchased _____
Invoice Number _____ Invoice Price _____

Conditions of warranty:
1. The above warranty is guaranteed under normal use for two years from date of purchase. During the period, the user must read all the operation manual, keep all charges and damages records,
2. Defects caused by accident, lightning, misuse, transportation, normal wear, accident, or any other reason that affects the usability or performance of this regulator will not be covered by this warranty.
3. This warranty does not cover controller unit and the load in connection. We do not offer the warranty period as well as the cost of any on-site installation services and the transportation to us separately.
4. Application of this warranty will be allowed.
5. Please keep your records and contact with our company for the maintenance service.

Issued By _____

CERTIFICATE

Model: _____
Specifications: _____
Inspector: _____
Date: _____

Products have been tested, qualified by standard and permitted to deliver.



MPPT Solar Charge Controller

Adopting Advanced MPPT Technology
High Conversion Efficiency
Rs232 Port



CEFC®

HIGH-END QUALITY
SOLAR CHARGE CONTROLLER

CEFC®