

Характеристика:

- Режим заряда 1.MPPT, при эффективности до 99%, может спасти 30% ~ 60% от мощности, чем традиционные контроллера.
- 2.With высокой эффективной схемы работы MPPT и принятия TI28035 чип, сделать Солнечную коэффициент использования панели до 99%. Продуманный дизайн, устройство может быть повышен на сайте, клиенты пользуются пожизненной обслуживание подъема.
- 4.Compliance с окружающей средой 2002/95 / ЕС, защищающего спрос, не включает в себя: кадмий, гидрид и фторид
- 5.Adopting известные компоненты бренда, устройства могут страдать температуру не менее 105 °C .The срок службы рассчитан на распространяется на 10 лет в теории.
- 6.Charge режим: три ступени (быстрая зарядка, постоянная зарядка, плавающий залог)
- 7.12V / 24/48 система автоматического признать для легкого управления.
- 8.Nominal максимум солнечной вход DC 150V
- Выбор вида 9.Connected батареи: герметичные свинцово-кислотные вентилируемые, гель, NiCd аккумулятор. Другие типы батарей, также могут быть определены.
10. ЖК и LED показать все виды параметра как продукции модели, входного напряжения PV, напряжение батареи, ток заряда, мощности заряда, рабочий состояние, а также может добавить имя customers'company и веб-сайт.
11. Связь Port.RS232 связи может обеспечить коммуникационный протокол, Это сделать единый и интегрированное управление более удобным для клиентов.
12. обеспечивая Microsoft, подключив к ПК, что может показать рабочее состояние и все параметры в 7 языках.
13. Extensible LAN (локальная сеть) пульт дистанционного управления.
- 14.Equipment целостности: контроллер + CD-ROM (микрокомпьютер программное обеспечение) + Проводная связь + руководство + Андерсон терминалы;
- 15.CE, ROHS, FCC, PSE сертификации approved.The устройство также может поддерживать пройти другие сертификаты.
16. 2 года гарантии. И 3 ~ 10 лет расширенная гарантия сервис также может быть предоставлена.

Параметр:

Модель: Я-P-Smart1-DC12V / 24V / 48V-серии	40A	50A	60A	
Режим зарядки	Отслеживание Максимальная Power Point			
Метод	3 ступени: быстрая зарядка (MPPT), постоянное напряжение, плавающий залог			
Тип системы	DC12V / 24V / 48V	Автоматическое распознавание		
Напряжение системы	Система 12V	9 В постоянного тока ~ DC15V		
	Система 24V	DC18V ~ DC30V		
	48Vsystem	DC36V ~ DC60V		
Плавный пуск Время	12B / 24B / 48Vsystem	≤10S		
Динамические характеристики Время восстановления	12B / 24B / 48Vsystem	500us		
Эффективность преобразования	12B / 24B / 48Vsystem	≥96.5%, ≤99%		
PV модули Коэффициент использования	12B / 24B / 48Vsystem	≥99%		
Входные характеристики				
MPPT Рабочее напряжение и диапазон	Система 12V	DC18V ~ DC150V		
	Система 24V	DC34 ~ DC150V		
	Система 48V	DC65 ~ DC150V		
Низкое напряжение Точка Защита входа	Система 12V	DC16V		
	Система 24V	= 30B		
	Система 48V	DC60V		
Низкое напряжение Точка ввода Recovery	Система 12V	DC22V		
	Система 24V	DC34V		
	Система 48V	DC65V		
Макс постоянного напряжения	12B / 24B / система 48V	DC160V		
Входная защита от перенапряжения Точка защиты	12B / 24B / система 48V	DC150V		
Входная защита от перенапряжения точки восстановления	12B / 24B / система 48V	DC145V		
Макс. PV мощность	Система 12V	560W	700W	900W
	Система 24V	1120W	1400W	1700W
	Система 48V	2240W	2800W	3400 Вт
Выходные характеристики				
Выбор Типы аккумуляторов (тип по умолчанию GEL батареи)	12B / 24B / 48Vsystem	Герметичный свинцово-кислотный, с вентиляцией, гель, NiCd батареи (Другие типы батарей также может быть определена)		
Постоянная Напряжение	12B / 24B / 48B система			
Плавающий залог Напряжение	12B / 24B / 48B система	Пожалуйста, проверьте напряжение заряда в соответствии с формой типа батареи.		
За Charge Защита от перенапряжения	Система 12V	14.6V		
	Система 24V	29.2V		
	Система 48V	58.4V		

Номинальный выходной ток	12В / 24В / 48В система	40А	50А	60А
Токоограничивающие защиты	12В / 24В / 48В система	44А	55А	66А
Температура фактор	12В / 24В / 48В система	± 0,02% / °С		
Температурная компенсация	12В / 24В / 48В система	14.2V- (высокая температура-25 °С) * 0,3		
Выход рябь (пик)	12В / 24В / 48В система	200 мВ		
Выходное напряжение Стабильность Precision	12В / 24В / 48В система	≤ ± 1,5%		
Показать				
ЖК-дисплей	Ввод, вывод Параметр и выходная мощность и т.д. (Проверить инструкцию ЖК-дисплея)			
Светодиодный дисплей	3 светодиода указывает: неисправность указывают свет, обязанность указывать свет, источник питания указывают свет (проверяйте светодиодный инструкцию)			
Программное обеспечение Управление через ПК (порт связи)	RS232 (соответствия) или LAN (опция)			
Защита				
Ввод Низкий Защита от перенапряжения	Проверьте входные характеристики			
Входной Защита от перенапряжения	Проверьте входные характеристики			
Ввод полярности Защита	да			
Выход Защита от перенапряжения	Проверьте выходные характеристики			
Выход полярности Защита	да			
Короткое замыкание Защита	Восстановление после устранения короткого замыкания неисправность, не проблема для долгосрочного короткого замыкания			
Температура Защита	95 °С			
Температура защита	Над 85 °С, уменьшить выход мощность, уменьшить ЗА на градус.			
Прочие параметры				
Шум	≤40dB			
Термические методы	Принудительное воздушное охлаждение, скорость вентилятора скорость регулируется температуры, при внутренняя температура слишком низкая, вентилятор работал медленно или остановить, когда работает контроллер остановка, вентилятор также остановить победил.			
Компоненты	Всемирный бренд сырье. Соблюдение с standards.All ЕС номинальной температуры электролитических конденсаторов не менее чем 105 °С			
Запах	Нет специфический запах и токсичные вещества.			
Охрана окружающей среды	Встречайте 2002/95 / ЕС, ни гидрид кадмий и фторид			
Физическая				
Измерение Г x Ш x В (мм)	270 * 185 * 90			
N.G (KG)	3.6			
G.N (KG)	4.2			
Цвет	Синий / зеленый (опционально)			
Безопасность	CE, RoHS, PSE, FCC			
EMC	EN61000			
Тип Механическая защита	IP21			
Окружающая среда				
Влажность	0 ~ 90% (без конденсироваться)			
Высота над уровнем моря	0 ~ 3000 м			
Рабочая температура	-20 °С ~ 40 °С			
Температура хранения	-40 °С ~ 75 °С			
Атмосферное давление	70 ~ 106 kPa			

Фотографии:



Фигуры из ПК Firmware и тестирование программного обеспечения

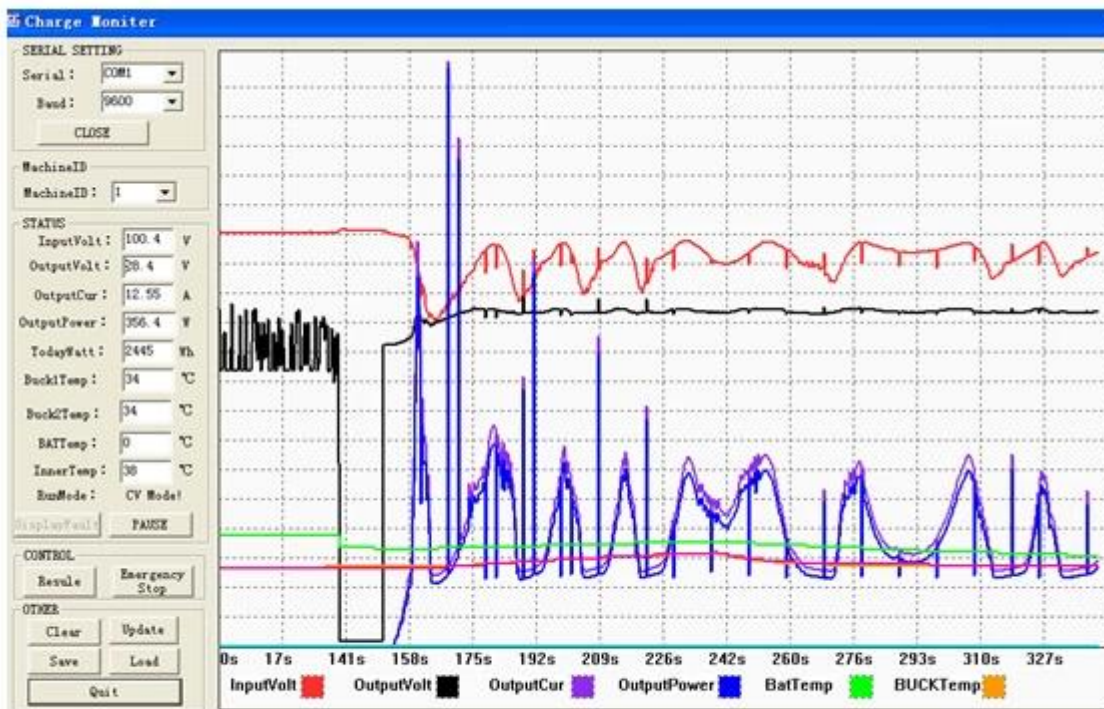


Figure2: Testing Software

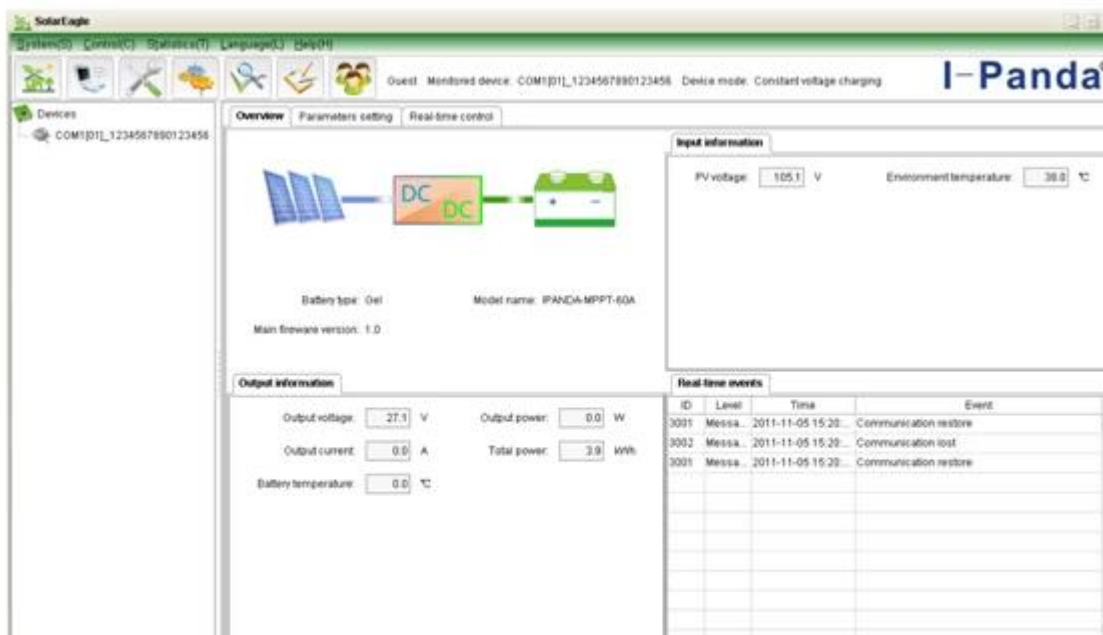


Figure 1: PC Firmware

- Примечание: 1) Приложение имеет верхнюю компьютерное программное обеспечение, подходящее для всей компьютерной системы.
- 2) по трафику обеспечит нейтральное верхнюю программное обеспечение и компакт-диск, или программное обеспечение с логотипом заказчика.
- 3) WIN7, Win8 пользователь системы, пожалуйста, войдите в систему как администратор: Подробнее & NBSP; пожалуйста обратитесь к руководству.