

Характеристика:

Режим заряда 1.MPPT, при эффективности до 99%, может спасти 30% ~ 60% от мощности, чем традиционные контроллера.

2.With высокой эффективной схемы работы MPPT и принятия TI28035 чип, сделать Солнечную коэффициент использования панели до 99%.

Продуманный дизайн, устройство может быть повышен на сайте, клиенты пользуются пожизненной обслуживанием подъема.

4.Compliance с окружающей средой 2002/95 / ЕС, защищающего спрос, не включает в себя: кадмий, гидрид и фторид

5.Adopting известные компоненты бренда, устройства могут страдать температуру не менее 105 °C .The срок службы рассчитан на распространяется на 10 лет в теории.

6.Charge режим: три ступени (быстрая зарядка, постоянная зарядка, плавающий залог)

7.12V / 24/48 / 96V система автоматического признавать для легкого управления.

8 12V / 24V / 48V / 96V система максимальная солнечная вход DC 300V;

Выбор вида 9.Connected батареи: герметичные свинцово-кислотные вентилируемые, гель, NiCd аккумулятор. Другие типы батарей, также могут быть определены.

10. ЖКД и СИД показать все виды параметра как продукции модели, входного напряжения PV, напряжение батареи, ток заряда, мощности заряда, рабочий состояние, а также может добавить имя customers'company и веб-сайт.

11. Связь Port.RS232 связи может обеспечить коммуникационный протокол, Это сделать единый и интегрированное управление более удобным для клиентов.

12. обеспечивая Microsoft, подключив к ПК, что может показать рабочее состояние и все параметры в 7 языках.

13. Extensible LAN дистанционного управления.

14.Equipment целостности: контроллер + CD-ROM (микрокомпьютер программное обеспечение) + термочувствительное провода + коммуникации провода + Андерсон терминалы;

15.CE, ROHS, FCC, PSE сертификации approved.The устройство также может поддерживать пройти другие сертификаты.

16. 2 года гарантии. И 3 ~ 10 лет расширенная гарантия сервис также может быть предоставлена.

Модель: Я-P-MSC-DC12V / 24V / 48V / 96V-серии	20A	30A
Режим зарядки	Максимальная мощность Отслеживание точка	
Метод	3 ступени: быстрая зарядка (MPPT), постоянное напряжение, плавающие зарядки	
Тип системы	DC12V / 24V / 48V / 96V	Автоматическое распознавание
Напряжение системы	Система 12V	9 В постоянного тока ~ DC15V
	Система 24V	DC18V ~ DC30V
	48Vsystem	DC36V ~ DC60V
	96Vsystem	DC72V ~ DC120V
Главный пуск Время	12B / 24B / 48B / 96B	≤10S
Динамические характеристики Время восстановления	12B / 24B / 48B / 96B	500us
Эффективность преобразования	12B / 24B / 48B / 96B	≥96.5%, ≤99%
PV модули Коэффициент использования	12B / 24B / 48B / 96B	≥99%
Входные характеристики		
MPPT Рабочее напряжение и диапазон	Система 12V	DC18V ~ DC150V
	Система 24V	DC34 ~ DC150V
	Система 48V	DC65 ~ DC150V
	96Vsystem	DC125 ~ DC300V
Низкий Входное напряжение Точка защиты	Система 12V	DC16V
	Система 24V	= 30B
	Система 48V	DC60V
	96Vsystem	DC120V

Низкое напряжение Точка ввода Recovery	Система 12V	DC22V	
	Система 24V	DC34V	
	Система 48V	DC65V	
	96Vsystem	DC125V	
Макс постоянного напряжения	12B / 24B / система 48V	DC160V	
	96Vsystem	DC300V	
Входная защита от перенапряжения Точка защиты	12B / 24B / система 48V	DC150	
	96Vsystem	DC300V	
Входная защита от перенапряжения точки восстановления	12B / 24B / система 48V	DC145V	
	96Vsystem	DC295V	
Макс. PV мощность	Система 12V	280W	450W
	Система 24V	560W	850W
	Система 48V	1120W	1700W
	96Vsystem	2240W	3400 Вт
Выходные характеристики			
Типы Выбор аккумулятора (тип по умолчанию GEL батареи)	12B / 24B / 48B / 96Vsystem	Герметичный свинцово-кислотный, с вентиляцией, гель, NiCd батареи (Другие типы батарей также может быть определена)	
Постоянное напряжение	12B / 24B / 48B / 96Vsystem	Пожалуйста, проверьте напряжение заряда в соответствии с батареей Тип формы.	
Плавающие напряжение заряда	12B / 24B / 48B / 96Vsystem		
За зарядки Защита по напряжению	Система 12V	14.6V	
	Система 24V	29.2V	
	Система 48V	58.4V	
	Система 96V	116.8V	
Номинальный выходной ток	12B / 24B / 48B / 96Vsystem	20A	30A
Токоограничивающие защиты	12B / 24B / 48B / 96Vsystem	25A	35A
Температура фактор	12B / 24B / 48B / 96Vsystem	± 0,02% / °C	
Температурная компенсация	12B / 24B / 48B / 96Vsystem	14.2V- (высокая температура-25 °C) * 0,3	
Выход рывь (пик)	12B / 24B / 48B / 96Vsystem	200 мВ	
Выходное напряжение Стабильность Precision	12B / 24B / 48B / 96Vsystem	≤ ± 1,5%	
Показать			
ЖК-дисплей	Входной, выходной параметр и выходная мощность и т.д. (Проверить инструкцию ЖК-дисплея)		
Светодиодный дисплей	3 светодиода указывает: неисправность показывают что свет, сбор указывают свет, источник питания указывают света (проверяйте светодиодный инструкцию)		
Управление компьютерами через ПК (порт связи)	RS232 (соответствия) или LAN (опция)		
Защита			
Входной Защита от низкого напряжения	Проверьте входные характеристики		
Входной Защита от перенапряжения	Проверьте входные характеристики		
Ввод полярности Защита	да		
Выход Защита от перенапряжения	Проверьте выходные характеристики		
Выход полярности Защита	да		
Защита от короткого замыкания	Восстановление после устранения неисправности короткого замыкания, не проблемой для долгосрочный короткого замыкания		
Температура Защита	95 °C		
Защита от перегрева	Над 85 °C, уменьшить выходная мощность, уменьшить 3A на градус.		
Прочие параметры			
Шум	≤40dB		
Термические методы	Принудительное воздушное охлаждение, скорость вращения вентилятора регулируется Температура, при внутренняя температура слишком низкая, вентилятор медленно или остановка управлял; когда контроллер перестанет работать, вентилятор также остановить побегал.		
Компоненты	Всемирный бренд сырье. Соответствие стандартам ЕС. Все расчетная температура электролитических конденсаторов не менее 105 °C		
Запах	Нет свойственно запах и токсичные вещества.		
Охрана окружающей среды	отвечают 2002/95 / ЕС, не гидрид кадмий и фторид		
Физическая			
Измерение DxWxH (мм)	270 * 185 * 90		
N.G (кг)	3		
G.N (кг)	3.6		

Цвет	Синий / зеленый (опционально)
Безопасность	CE, RoHS, PSE, FCC
EMC	EN61000
Тип механическая защита	IP21
Окружающая среда	
Влажность	0 ~ 90% (без конденсироваться)
Высота над уровнем моря	0 ~ 3000 м
Рабочая температура	-20 °C ~ 40 °C
Температура хранения	-40 °C ~ 75 °C
Атмосферное давление	70 ~ 106 кПа



Фигуры из ПК Firmware и тестирование программного обеспечения

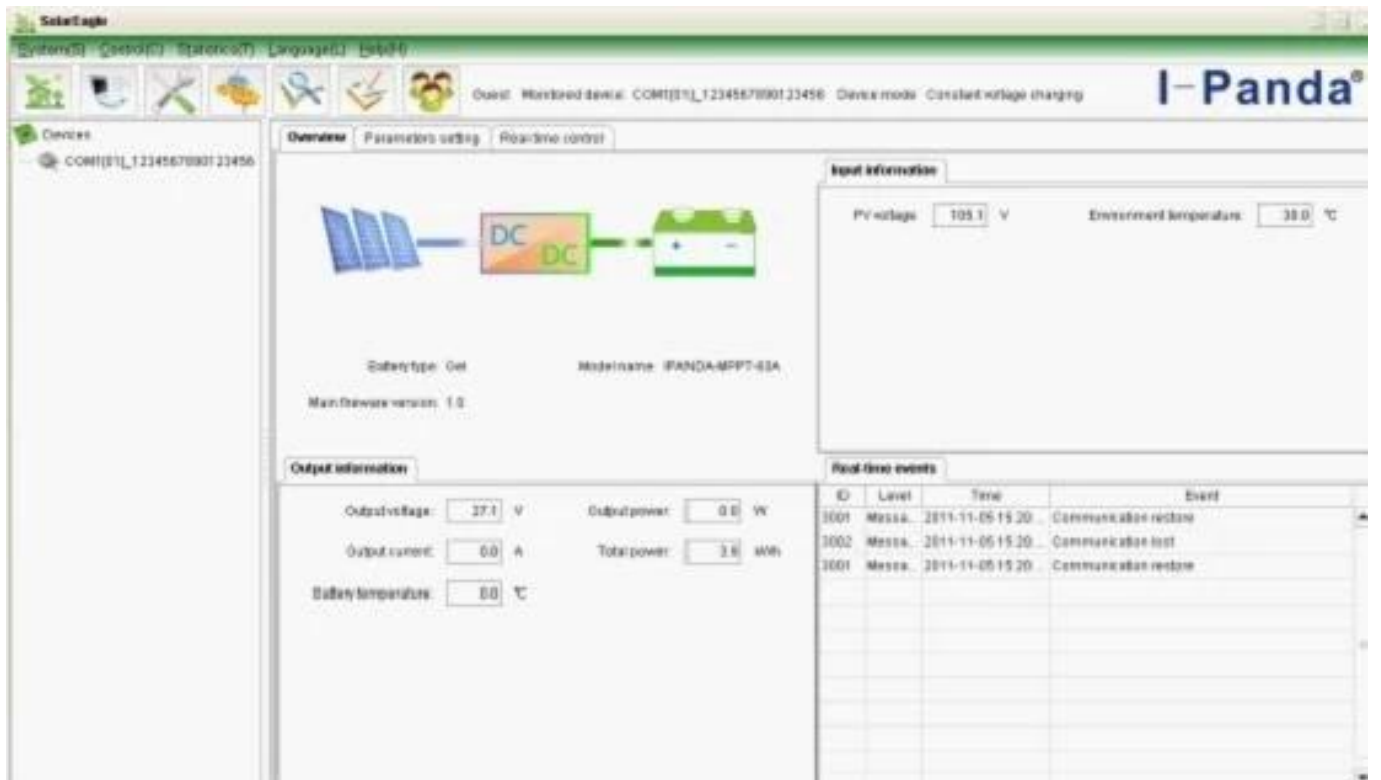


Рисунок 1: PC прошивки

Charge Monitor

SERIAL SETTING

Serial: COM1
Baud: 9600
CLOSE

MachineID

MachineID: 1

STATUS

InputVolt: 100.4 V
OutputVolt: 58.4 V
OutputCur: 12.95 A
OutputPower: 356.4 W
TodayFatt: 2445 Wh
BuckTemp: 34 °C
Buck2Temp: 34 °C
BATTemp: 0 °C
InherTemp: 36 °C
BattMode: CV Model

DisplayFault: FAUSE

CONTROL

Reset Emergency Stop

OTHER

Clear Update
Save Load
Quit

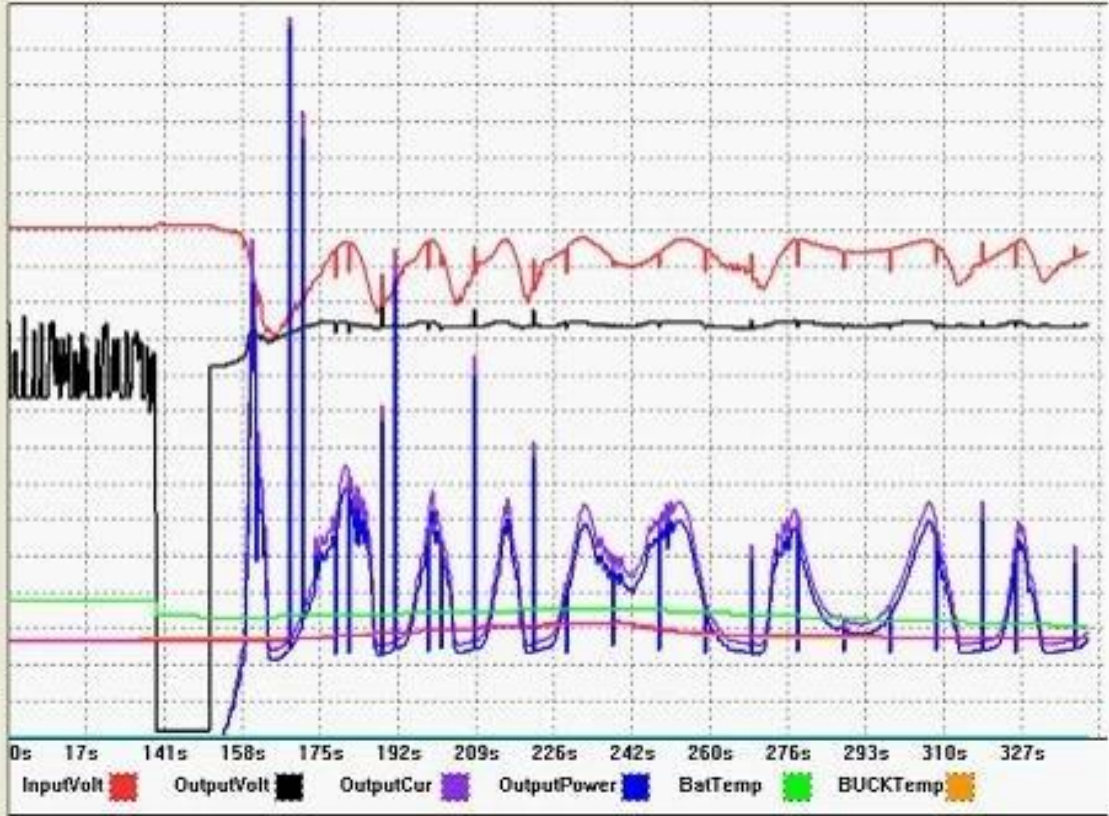


Рисунок: Тестирование программного обеспечения

Система

