

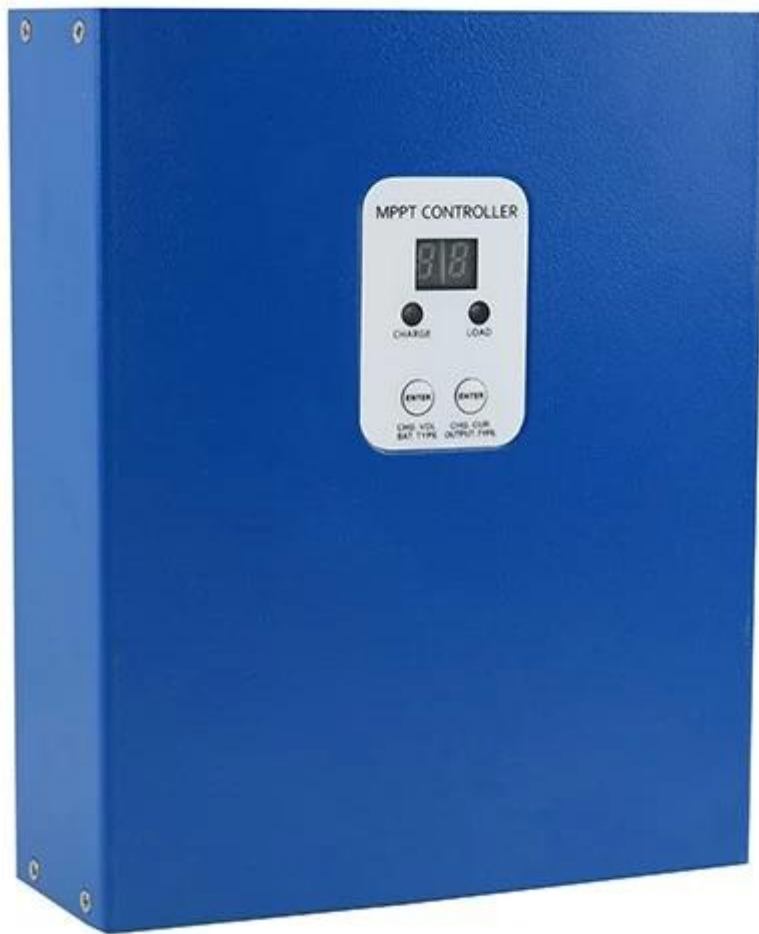
Введение

Это I-панда I-P-eSMART серии MPPT (Максимальная Power Point Tracking) смарт [солнечный регулятор](#), С зарядкой и разрядкой функцию, увеличивая 30% КПД ~ 60% по сравнению с традиционными ШИМ-контроллера. Он имеет функцию автоматического распознавания, три этапа функцию зарядки, а также поддерживает много видов зарядки батареи и разрядки, RS232 коммуникации и т.д., Это наша компании MPPT солнечный контроллер электронной SMART серии.

Особенности

1. MPPT режим зарядки, Максимум. КПД до 99%, экономия 30% ~ 60% солнечной панели по сравнению с традиционными ШИМ-контроллера.
2. DC12V / 24V / 48V батареи системы автоматического распознавания, пользователи хотели бы использовать в другой системе удобно.
3. DC12V / 24V / 48V система, максимальное входное напряжение PV до DC100V.
4. Тип зарядки: три этапа зарядки быстрый заряд (MPPT), постоянное напряжение, плавающий заряд, защищал нашу батарею, приводят к длительного использования времени.
5. Тип разряда владеет всегда на шаблон и всегда выключен шаблон, он также имеет PV напряжение солнечной контрольный образец переключателя.
6. Клиенты могут автоматически выбрать один в 4-х видов, обычно используемых батарей, герметичные свинцово-кислотные, вентилируемые, гель, никель-кадмиевых и пользовательские другие батареи.
7. Цифровой трубки напряжение батареи контроллер дисплея и ток зарядки, верхний дисплей компьютера различные параметры, такие как модели, входного напряжения, PV типы батарей, напряжение батареи, зарядный ток, мощность зарядки, рабочее состояние и т.д.
8. RS232 связи, и что обеспечение протокола связи, это удобно для управления интеграцией клиента.
9. Этот контроллер может быть подключены параллельно бесконечно.
10. CE, RoHS Сертификаты одобрены; сотрудничество с клиентами через другие сертификаты.
11. 2 лет гарантированности; 3 ~ 10 лет продлил техническое обслуживание.

фото продуктов



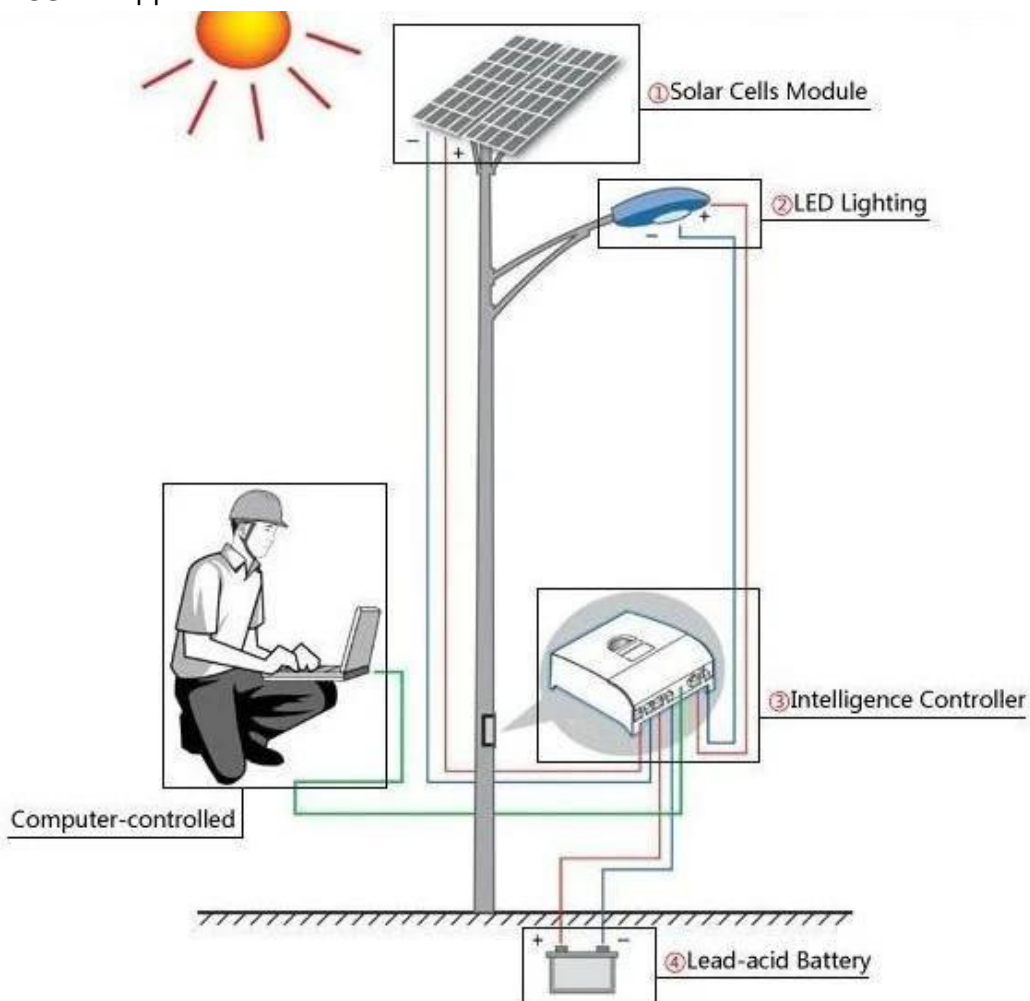
параметры

MPPT режимы солнечного контроллера: I-P-э-SMART-12V / 24V / 48V-й серии		15A
режим зарядки	MPPT (отслеживание точки максимальной мощности)	
метод заряда	Три этапа: постоянная тока (MPPT), постоянное напряжение, плавающий заряд	
Тип системы	DC12V / 24V / 48V	Автоматическое распознавание
система с регулируемым напряжением	система 12V система 24V система 48V	DC9V ~ DC15V DC18V ~ DC30V DC36V ~ DC60V
Мягкое время начала	12V / 24V / 48V система	≤3S
Динамическое восстановление отклика и диапазон	12V / 24V / 48V система	500us
эффективность MPPT	12V / 24V / 48V система	≥96.5%, ≤99%
Входные характеристики		
рабочее напряжение MPPT и диапазон	система 12V	DC14V ~ DC100V
	система 24V	DC30 ~ DC100V
	система 48V	DC60 ~ DC100V

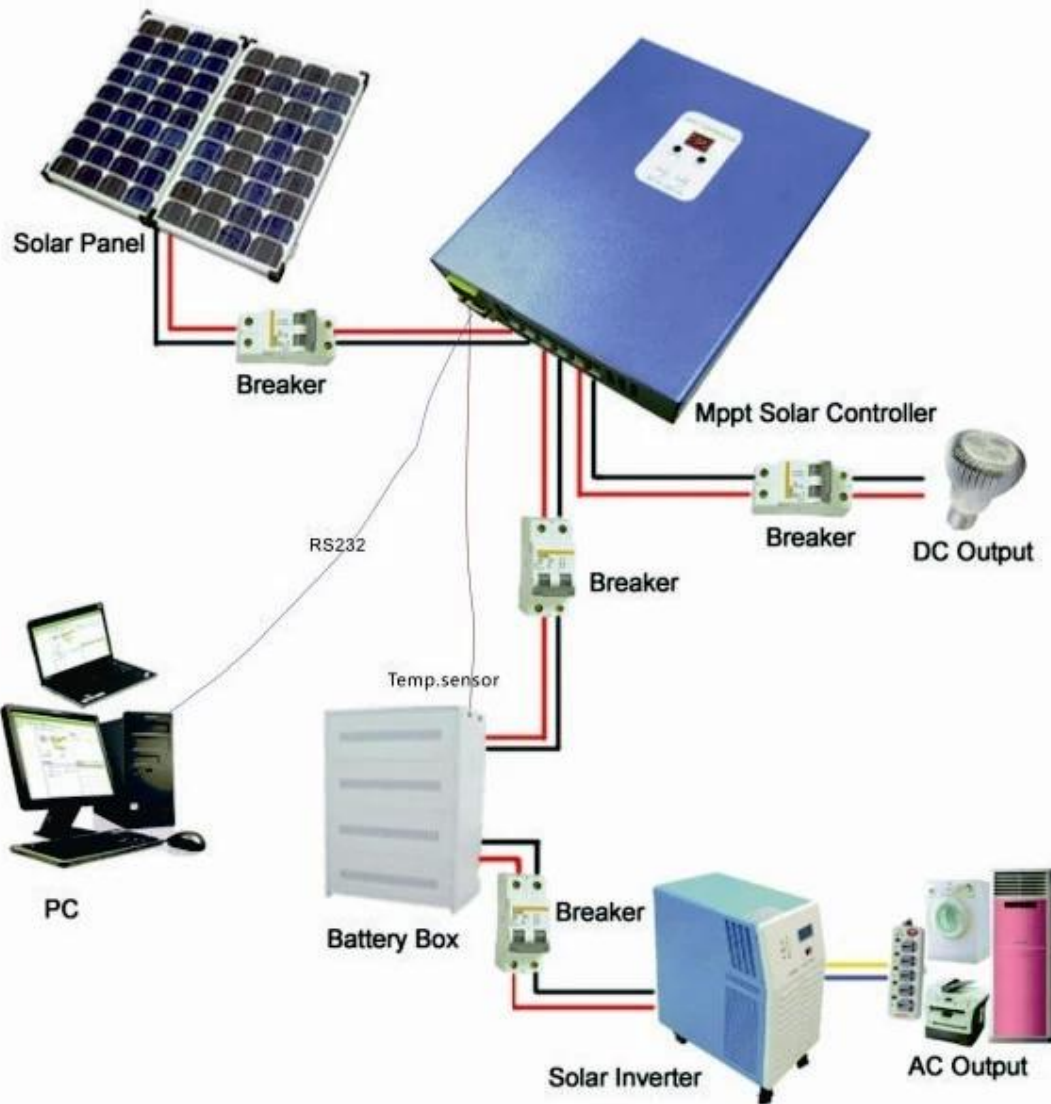
Низкое входное напряжение	система 12V	DC14V
точка защиты	система 24V	DC30V
Низкое входное напряжение	система 48V	DC60V
точка восстановления	система 12V	DC18V
	система 24V	DC34V
	система 48V	DC65V
Входной над точкой напряжения защиты	12V / 24V / 48V система	DC110V
Входное напряжение через точки восстановления	12V / 24V / 48V система	DC100V
Максимальная мощность PV	система 12V (W)	216
	Система 24V (W)	426
	Система 48V (W)	852
CHARGE CHARACTERISTICS		
Типы Выбор батарей (По умолчанию тип GEL батареи)	12V / 24V / 48V система	Герметичный свинцово-кислотные, вентилируемые, гель, батарея NiCd (Также могут быть определены и другие типы батарей))
постоянное напряжение	12V / 24V / 48V система	Пожалуйста, проверьте напряжение заряда в зависимости от батареи тип формы.
Плавающие напряжение заряда	12V / 24V / 48V система	Пожалуйста, проверьте напряжение заряда в соответствии с формой типа батареи.
Номинальный входной ток	12V / 24V / 48V система	15A
Токоограничивающие защита	12V / 24V / 48V система	20A
температурный фактор	12V / 24V / 48V система	$\pm 0,02\% / ^\circ\text{C}$
Температурная компенсация	12V / 24V / 48V система	14.2V- (максимальная температура-25 °C) * 0,3
Выход Рядь (пик)	12V / 24V / 48V система	200mV
Выходное напряжение Стабильность точность	12V / 24V / 48V система	$\leq \pm 1,5\%$
Выходные характеристики разряда		
выходное напряжение		Основание на напряжение аккумуляторной батареи
Низкое выходное напряжение точка защиты		По умолчанию 10.5V; восстановление 11V; изготовленный под заказ доступны;
Номинальный выходной ток		30A
Управления выходным		Всегда, всегда выключен, управляющее напряжение PV переключатель
Настроенный режим управления Выходной		Кнопка контроллера или верхний компьютер
дисплей		
дисплей светодиодный цифровой трубки		Напряжение батареи, ток заряда
LED подсветка дисплея		Индикатор зарядки, индикатор нагрузки свет
PC (коммуникационный порт)		RS232
защита		
Входное напряжение низкого защиты		Проверьте входные характеристики
Входная защита от перенапряжения		Проверьте входные характеристики
Обременению напряжения Защита питания		да
Низкое выходное напряжение защита		да
Номинальный выходной ток защита		да
Защита температуры		да
Другие параметры		
Шум		$\leq 40\text{dB}$
Тепловое теплорассеивающее метод	Сам охлаждения	охлаждающий вентилятор

Компоненты сертификация	Импортные материалы, со стандартами ЕС. CE \ FCC \ ROHS
Физический	
Измерение Г x Ш x В (мм)	* 168 205 * 60
размер пакета D x Ш x В (мм)	* 196 265 * 110
N.G (KG)	1.8кг
G.N (KG)	2 кг
Тип механической защиты	IP25
Окружающая среда	
влажность	0 ~ 90% RH (без конденсируются)
высота над уровнем моря	0 ~ 3000m
Рабочая Температура	-20 °C ~ + 50 °C
Температура хранения	-40 °C ~ + 75 °C
Атмосферное давление	70 ~ 106kPa

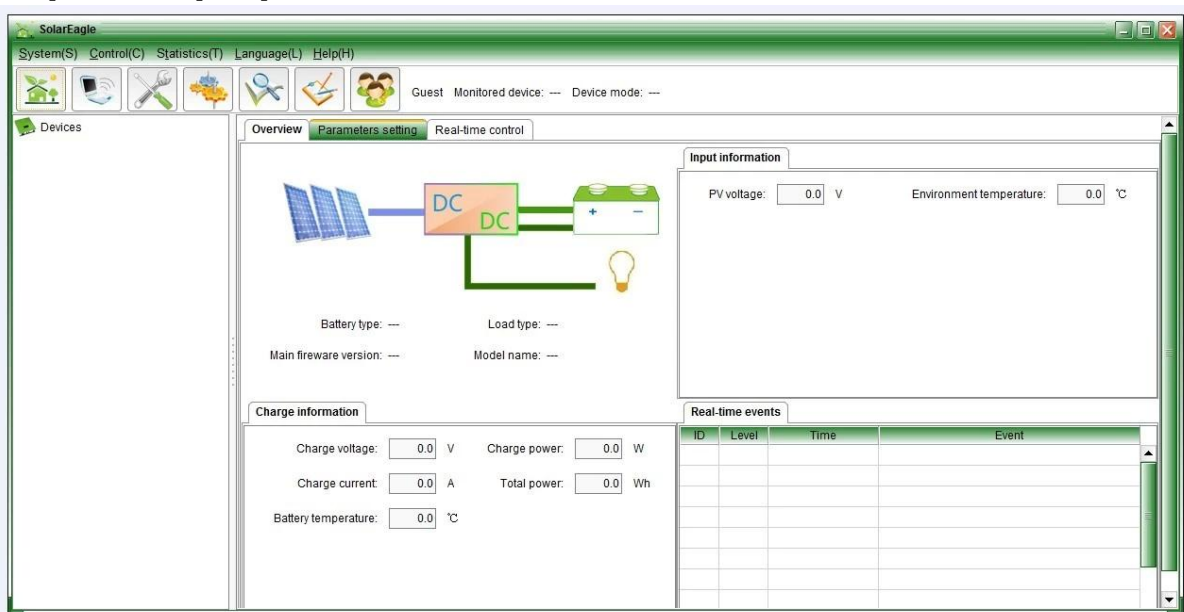
Заявка: уличный свет, Для бытового использования, использования в офисе и т.д.



I-P-ESmart-Swries System



Верхняя программного обеспечения



фотографии компании



中外运敦豪



Шанхай Международная конференция Генерация фотоэлектрической энергии и усилителя; Выставка

