

Китай завод 12V / 24V / 48V Автоматическая MPPT солнечный контроллер заряда 60а
Введение







Основные свойства MPPT контроллер зарядное

- 1 Эффективность преобразования 95% -99%, у наиболее от солнечных батарей
- 2 зарядки для всех видов батарей, этап 3 заряда для защиты батареи.
- Контролировать и устанавливать 3. данных. Параметры от солнечных панелей, как заряда тока / напряжения и адрес IP ворот, общей мощности генерации, и т.д. может быть показано. 4 вида контроля DC нагрузки.
- 4 Lan commucation и порт RS232.
- 5 Программное обеспечение для отслеживания 100pcs оборудования одновременно на одном экране на компьютере.

Особенности MPPT контроллер зарядное

1. [MPPT заряда](#) Режим, эффективность преобразования ДО 99%
- 2 12V / 24V / 48V система автоматического признать;
- 3 Широкий диапазон PV вход с макс. является DC150V.
- 4 Неограниченное параллельное соединение
- 5 функции Journal, Save функции набора, дата, время, генерирующих мощностей и так далее.

Режим 6.Charge: три ступени (быстрая зарядка, постоянная зарядка, плавающий залог) .It продлевает срок службы батарей.

Режим 7.Discharge: включения / выключения режима, двойной режим управления времени, режим управления PV напряжения, PV напряжения + режиме временной задержки и так далее.

8.Recommended типы аккумуляторов: герметичные свинцово-кислотные, с вентиляцией, гель, NiCd батареи. Другие типы батарей, также могут быть определены.

9.Most информация может быть предоставлена на ЖК-дисплее и светодиодах как: Модели нет, PV входное напряжение, тип батареи, напряжение батареи, ток зарядки, питание зарядки, рабочий статус и так далее. Также информация клиента как название компании, веб-сайт и логотип могут быть добавлены в программу Solar Eagle.

10.RS232 и LAN порт связи. IP и адреса может быть пользователь определить это удовлетворить глобальный протокол area.And связи могут быть предоставлены, чтобы помочь клиент управлять всей информацией.

11.The верхняя компьютерная программа отображается на 11 языках, это может показать статус работы и заданных параметров системы выпуска.

12.With интеллектуальный проект, устройство может быть повышен на сайте в течение всей жизни.

13.Adopting известные компоненты бренда, устройства могут страдать температуру не менее 105 ° C.The срок службы рассчитан на использование в течение 10 лет в теории.

14.Compliance с окружающей средой 2002/95 / EC, защищающего спрос, не включает в себя: кадмий, гидрид и фтористый т.д. материал

15.Equipment целостности: контроллер + CD-ROM (микрокомпьютер программное обеспечение) + проводной связи + термочувствительное провода + Андерсон терминалы;

16.CE, ROHS сертификации утверждены.

Параметр MPPT контроллер зарядное

Модель: Я-Р-SMART2-40A / 50A / 60A -серия	40A	50A	60A	
Режим зарядки	Максимальная Отслеживание формате Power Point			
Метод	3 ступени: быстрая зарядка (MPPT), постоянное напряжение, плавающий залог			
Тип системы	DC12V / 24V / 48V Автоматическое распознавание			
Напряжение системы	Система 12V	9 В постоянного тока ~ DC15V		
	Система 24V	DC18V ~ DC30V		
	48Vsystem	DC36V ~ DC60V		
Плавный пуск Время	12B / 24B / 48Vsystem	≤10S		
Динамические характеристики	12B / 24B / 48Vsystem	500us		
Время восстановления	12B / 24B / 48Vsystem	≥96.5%, ≤99%		
Эффективность преобразования	12B / 24B / 48Vsystem	≥99%		
PV модули Коэффициент использования	12B / 24B / 48Vsystem	≥99%		
Входные характеристики				
MPPT Рабочее напряжение и диапазон	Система 12V	DC18V ~ DC150V		
	Система 24V	DC34 ~ DC150V		
	Система 48V	DC65 ~ DC150V		
Низкое напряжение Ввод Точка защиты	Система 12V	DC16V		
	Система 24V	= 30B		
	Система 48V	DC60V		
Низкое напряжение Точка ввода Recovery	Система 12V	DC22V		
	Система 24V	DC34V		
	Система 48V	DC65V		
Макс постоянного напряжения	12B / 24B / система 48V	DC160V		
Входная защита от перенапряжения Точка защиты	12B / 24B / система 48V	DC150		
Входная защита от перенапряжения точки восстановления	12B / 24B / система 48V	DC145V		
Макс. PV мощность	Система 12V	570W	700W	900W
	Система 24V	1130W	1400W	1700W
	Система 48V	2270W	2800W	3400 Вт
Выходные характеристики				
Типы Выбор аккумулятора (тип по умолчанию лари батареи)	12B / 24B / 48B система	Герметичный свинцово-кислотный, с вентиляцией, гель, NiCd батареи (Другие типы батарей также может быть определена)		
Постоянное напряжение	12B / 24B / система 48V	Пожалуйста, проверьте напряжение заряда в соответствии с Тип батареи форма.		
Плавающие напряжение заряда	12B / 24B / система 48V			

За зарядки Защита по напряжению	Система 12V	14.6V		
	Система 24V	29.2V		
	Система 48V	58.4V		
Номинальный выходной ток	12B / 24B / система 48V	40A	50A	60A
Токоограничивающие защиты	12B / 24B / система 48V	44A	55A	66A
Оценить ток заряда	12B / 24B / 48B Система	40A	50A	60A
Температура фактор	12B / 24B / система 48V	± 0,02% / °C		
Температурная компенсация	12B / 24B / система 48V	14.2V- (высокая температура-25 °C) * 0,3		
Выход рябрь (пик)	12B / 24B / система 48V	200 мВ		
Выходное напряжение Стабильность Precision	12B / 24B / система 48V	≤ ± 1,5%		
Зарядка Пик-Пик напряжения пульсаций	12B / 24B / 48B Система	200 мВ		
Зарядное устройство Точность напряжения	12B / 24B / 48B Система	≤ ± 1,5%		
Разряд характеристика				
Настройка Управления	Контроллер или LAN			
Макс ток разряда	12B / 24B / 48B Система	40A		
Защита разряда	12B / 24B / 48B Система	Предохранитель 30A * 2		
Дважды время контроль	12B / 24B / 48B Система	На утром, с утром / На в ночь, прочь в ночь		
ON / OFF режим	12B / 24B / 48B Система	ON / OFF		
PV управляющее напряжение	12B / 24B / 48B Система	PV напряжение на, PV напряжения от		
PV управления задержкой напряжение / время	12B / 24B / 48B Система	PV напряжение на, время задержки выключения		
Разряд защита от перенапряжения	12B / 24B / 48B Система	Выход выключен, когда его под заходящего напряжения; Заводская установка составляет 10,5 (Примечание: Устанавливаются на основе 1 батареи)		
Связь Особенности				
RS232 Связь	12B / 24B / 48B Система	Выбрал COM связи		
LAN Связь	12B / 24B / 48B Система	Указан IP и ворота адрес для контроллера и солнечной орла; Тогда выбрали TCP связи		
Защита				
Входной Защита от низкого напряжения	Проверьте входные характеристики			
Входной Защита от перенапряжения	Проверьте входные характеристики			
Ввод полярности Защита	да			
Выход Защита от перенапряжения	Проверьте выходные характеристики			
Выход полярности Защита	да			
Защита от короткого замыкания	Восстановление после устранения короткого замыкания неисправность, не проблема для долгосрочного короткого замыкания			
Температура Защита	95 °C			
Защита от перегрева	Над 85 °C, следует уменьшить выходную мощность, уменьшить ЗА на градус.			
Прочие параметры				
Шум	≤40dB			
Термические методы	Принудительное воздушное охлаждение, скорость вращения вентилятора регулируется Температура, при внутренней температура слишком низкая, вентилятор медленно или остановка управлал; когда Контроллер перестать работать, вентилятор также остановить побежал.			
Компоненты	Всемирный бренд сырье. Соблюдение ЕС стандарты. Все расчетная температура электролитических конденсаторов не менее 105 °C			
Запах	Нет свойственно запах и токсичные вещества.			
Охрана окружающей среды	Встречайте 2002/95 / ЕС, ни гидрид кадмия и фторид			
Физическая				
Измерение DxWxH (мм)	270 * 185 * 90			
N.G (кг)	3			
G.N (кг)	3.6			
Цвет	Синий / зеленый (опционально)			
Безопасность	CE, RoHS, PSE, FCC			
EMC	EN61000			
Тип механическая защита	IP21			
Окружающая среда				
Влажность	0 ~ 90% (без конденсироваться)			
Высота над уровнем моря	0 ~ 3000 м			
Рабочая температура	-20 °C ~ 40 °C			
Температура хранения	-40 °C ~ 75 °C			
Атмосферное давление	70 ~ 106 кПа			

Примечание: OEM и обслуживание ODM предоставляются. Модель 36V / 72V / 96V также может быть выполнена на заказ для вас.

Детали продукта

НЕТ.	Количество	Описание
1	1 единица	Зарядка контроллер

2	2 шт	Клеммы
3	2 шт	Gallow шкив (Для установки контроллера на стена)
4	4 набор	Винт (Для установки контроллера на стена)
5	1 шт	232 очередь RJ45 связи кабель
6	1 шт	Инструкция по эксплуатации
7	1 шт	Зондирования провода температуры
8	2 шт	Предохранитель провода



Blue



Green



Upper Computer Software



Parts



Package

Верхняя Программное обеспечение и тестирования программного обеспечения


SolarEagle

System(S) Control(C) Statistics(T) Language(L) Help(H)

Guest Monitored device: --- Device mode: ---

Devices

Overview Parameters setting Real-time control



Input information

PV voltage: 0.0 V Environment temperature: 0.0 °C

Battery type: --- Load type: ---
Main firmware version: --- Model name: ---

Charge information

Charge voltage: 0.0 V Charge power: 0.0 W
Charge current: 0.0 A Total power: 0.0 Wh
Battery temperature: 0.0 °C

Real-time events

ID	Level	Time	Event

SolarEagleLogo

System(S) Control(C) Statistics(T) Language(L) Help(H)

Guest Monitored device: --- Device mode: ---

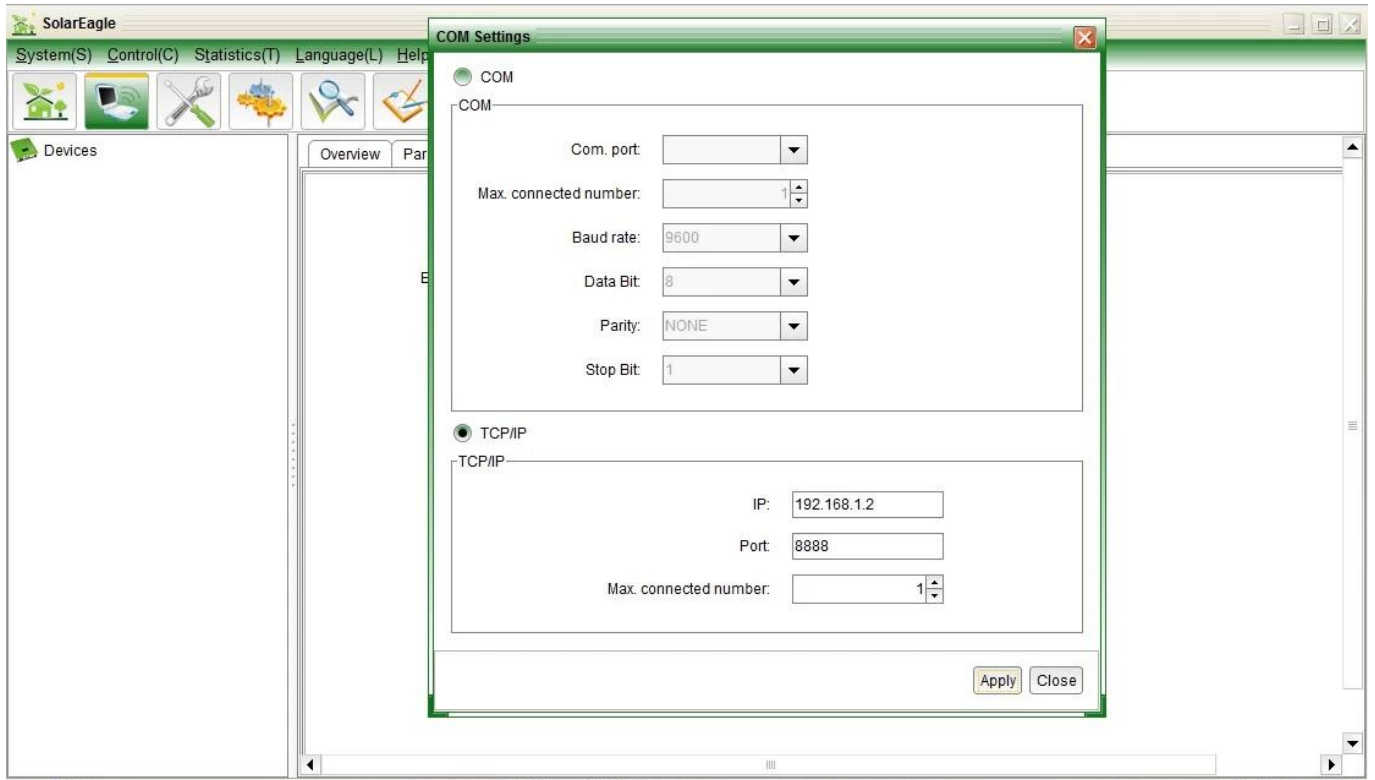
I-Panda®

Devices

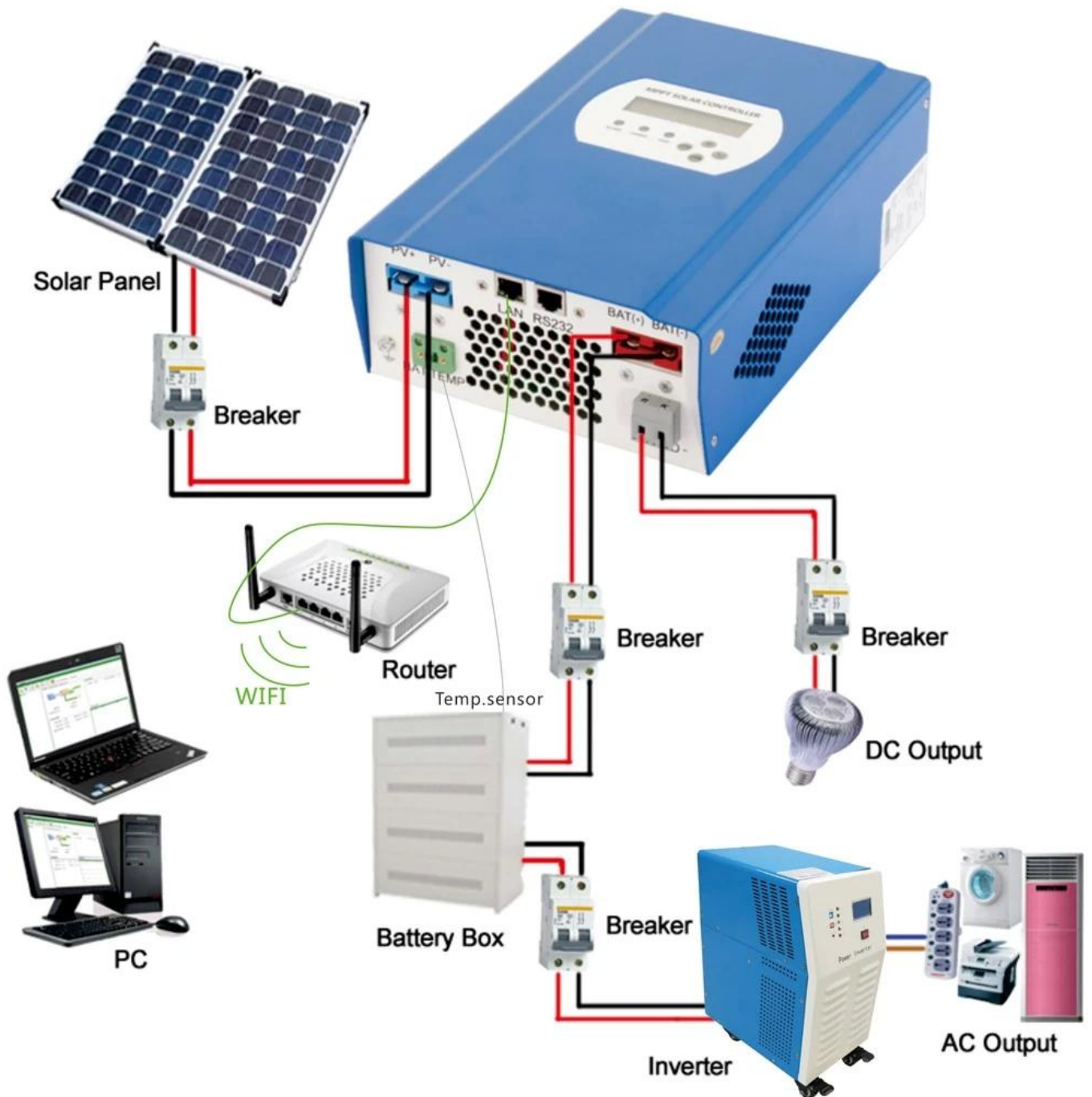
Overview Parameters setting Real-time control

Battery type:
 Buck charge voltage:
 Max. charge current:
 Float charge voltage:

Load control type:
 Morning load on time:
 Morning load off time:
 Night load on time:
 Night load off time:
 Load on PV voltage:
 Load off PV voltage:
 Load delay time(hour):
 Load off battery voltage:



MPPT соединения



R & ампер; D и контроль качества

[R & ампер; D](#)

[Контроль качества](#)

Обслуживание и Контакт

1 Гарантия

1.1 Два года гарантии, в течение всей жизни техническая помощь.

2. Условия и Правила

2.1 Гарантия начинает действовать с даты поставки от нашей фабрики.

2.2 В течение гарантийного любой дефектный продукт будет получить отремонтированы или заменены бесплатно.

2.3 Гарантия недоступен для тех продуктов, которые сломанных в результате насилия или небрежности или восстановлению или переделке без разрешения.

3. Время

3.1 Примеры заказов: 2-5 рабочих дней.

3.2 Массовые заказов: 25 рабочих дней по большей мере.

4 Отгрузка

4.1 Образцы EMS, DHL, FedEx или другой экспресс.

4.2 Массовые заказы по нашей экспедитора (по воздуху или по морю).

4.3 Массовые заказы по вашим собственным экспедитором.