

Введение

Это [Контроллер заряда 20A ~ 30A](#) что имеют автоматическую макс. отслеживания точки питания функция с высокой Эффективность, что почти 30% ~ 60% выше, чем традиционного контроллера заряда. Она также имеет функции системы Напряжение признание авто, Широкая звенела входа PV, сбор для всех видов батареи, автоматический контроль разряда, RS 232 / функция связи LAN и так далее. Это очень высокого конечного продукта для рынка солнечной с его лучшим партнером [L- P-TPI2 модель инвертора / зарядного / UPS.](#)

Применение

- 1 промышленные, коммерческие, бытовые с решетки система генерации солнечной энергии
 - 2 Движимое с решетки система генерации солнечной энергии
 3. базовые станции связи
 - 4 Новый бизнес энергии образования
 5. [Солнечная система мониторинга](#)
- Система 6 Солнечная уличного освещения







Причины выбрать

1 30% -60% солнечных панелей сохраняется

1) Эффективность преобразования 95% -99%, у наиболее от солнечных батарей

2) Зарядка для всех видов аккумуляторов, стадии 3 заряда для защиты батареи.

Сокращение потребления, стоимость сохраняется.

Контролировать и устанавливать 2. данных. Параметры от солнечных панелей, как заряда тока / напряжения и адрес IP ворот, общее

производство электроэнергии, и т.д. может быть показано. 4 вида контроля DC нагрузки.

3 & NBSP; Лан commucation и порт RS232.

4 Программное обеспечение для отслеживания 100pcs оборудования одновременно на одном экране на компьютере.

Особенности

Режим заряда 1 MPPT, эффективность преобразования ДО 99%

2 12V / 24V / 48V система автоматического признать;

3 Широкий диапазон PV вход с макс. является DC150V.

4 Неограниченное параллельное соединение

5 функции Journal, Save функции набора, дата, время, генерирующих мощностей и так далее.

Режим 6.Charge: три ступени (быстрая зарядка, постоянная зарядка, плавающей плату) .It продлевает срок службы

батареи.

Режим 7.Discharge: ON / OFF режиме, двойной режим управления времени, режим управления напряжением PV, PV напряжения + временной задержки

режима и так далее.

8.Recommended типы аккумуляторов: герметичные свинцово-кислотные, с вентиляцией, гель,

NiCd батареи. Другие типы батарей также может быть определены.

9. Most информация может быть предоставит на ЖК-дисплее и светодиод как: модели нет, входного напряжения PV, тип батареи, аккумулятора.

напряжения, зарядный ток, мощность зарядки, работающих статус и так далее. Также информация клиента как компании

Название, сайт и логотип могут быть добавлены в программу Solar Eagle.

10. RS232 и LAN порт связи. ИС и Gate-адресом может быть пользователь определить это удовлетворить глобальный area. And

Протокол связи может быть предусмотрено, чтобы помочь управлять клиентом всю информацию.

11. The верхняя компьютерная программа отображается на 11 языках, это может показать рабочий статус и установить параметры

Система опорожнения.

12. With интеллектуальный проект, устройство может быть повышен на сайте в течение всей жизни.

13. Adopting известные компоненты бренда, устройства могут страдать температуру не менее 105 ° C. The

Срок службы предназначен для использования в течение 10 лет в теории.

14. Compliance с окружающей средой 2002/95 / EC, защищающего спрос, не включает в себя: кадмий, гидрид и

фторид и т.д. материал

15. Equipment целостности: контроллер + CD-ROM (микрокомпьютер программное обеспечение) + проводной связи + температура

зондирования проводов + Anderson терминалов;

16. CE, ROHS сертификации утвержден.

Параметр

МОДЕЛЬ: Я-P-SMART2-20A / 25A / 30A -рядов	20A	25A	30A
Режим зарядки	Максимальная мощность Отслеживание		
Режим разряда	Интеллектуальное управление		
Тип системы	12В 24В 48В Автоматическое распознавание		
Плавный пуск Время	≤10S		
Динамические характеристики	500us		
Время восстановления	≥96.5%, ≤99%		
Эффективность преобразования	≥99%		
PV модули Коэффициент использования	≥99%		
ВХОД ХАРАКТЕРИСТИКИ			
MPPT Рабочее напряжение и диапазон	Система 12V	DC18V ~ DC150V	
	Система 24V	DC34 ~ DC150V	
	Система 48V	DC65 ~ DC150V	
Низкий Входное напряжение	Система 12V	DC16V	
	Система 24V	= 30В	
	Система 48V	DC60V	
Точка защиты	Система 12V	DC22V	
	Система 24V	DC34V	
	Система 48V	DC65V	
Низкое напряжение Точка ввода Recovery	Система 12V	DC22V	
	Система 24V	DC34V	
	Система 48V	DC65V	
Макс. Постоянное напряжение	DC160V		

Входная защита от перенапряжения Точка защиты		DC150		
Входная защита от перенапряжения точки восстановления		DC145V		
Макс. PV мощность	Система 12V	286W	357W	429W
	Система 24V	572W	715W	858W
	Система 48V	1144W	1430W	1716W
CHARGE ХАРАКТЕРИСТИКИ				
Типы Выбор аккумулятора		Герметичный свинцово-кислотный, с вентиляцией, гель, NiCd аккумулятор (тип по умолчанию лари батареи)		
Другие типы установках батареи		Постоянная зарядка	Определяемые пользователем постоянная / плавающий залог & NBSP; Диапазон напряжения между DC10V ~ DC15 (на основе 1 шт 12V батареи)	
		Плавающий заряд		
Тип батареи Установка		12B / 24B / 48B SYS	Контроллер и верхний монитор	
Тип зарядки		12B / 24B / 48B SYS	Три этапа: Быстрый заряд / Постоянная зарядка / Плавающий заряд	
Номинальный выходной ток		20A	25A	30A
Токоограничивающие защиты		25A	30A	35A
Температура фактор		± 0,02% / °C		
Температурная компенсация		14.2V- (высокая температура-25 °C) * 0,3		
Выход рябь (пик)		200 мВ		
Выходное напряжение Стабильность Precision		≤ ± 1,5%		
Пик-Пик напряжения заряда Ripple		200 мВ		
Точность зарядное напряжение		≤ ± 1,5%		
РАЗРЯД ХАРАКТЕРИСТИКИ				
Настройка Контроля		Контроллер или LAN		
Макс ток		30A		
Макс мощность разряда		420W	840W	1680W
Разряда и NBSP; защита		предохранитель 40A * 2		
Контроль Дважды время ON / OFF режиме		На утром, с утром / На в ночь, прочь в ночь		
Управляющее напряжение PV		PV напряжение на, П. напряжения выключения		
Управления задержкой PV напряжение / время		PV напряжение на, времени задержки выключения		
Напряжение разряда защита		Выход выключен, когда его под настройки напряжения; Заводская установка составляет 10,5. (Примечание: устанавливаются на основе 1 батарей)		
СВЯЗЬ ПОРТ				
Связи RS232		Выбрал COM связь		
LAN Связь		Установите IP и Gate адрес для контроллера и солнечной орла; Тогда выбрал общение TCP		
ЗАЩИТА				

Входной Защита от низкого напряжения	Проверьте в / выходные характеристики
Входной Защита от перенапряжения	
Ввод полярности Защита	
Выход Защита от перенапряжения	
Выход полярности Защита	
Защита от короткого замыкания	не Восстановление после устранения неисправности короткого замыкания, не проблема для долгосрочного короткого замыкания
Температура Защита	95 °С
Защита от перегрева	Над 85 °С, следует уменьшить выходную мощность, уменьшить ЗА на градус.
ДРУГИЕ ПАРАМЕТРЫ	
Шум	≤40dB
Термические методы	Принудительное воздушное охлаждение, скорость вращения вентилятора регулируется температура, когда внутренняя температура слишком низкая, вентилятор медленно или остановка побежал; когда контроллер перестать работать, вентилятор также остановить побежал.
Охрана окружающей среды	Всемирный бренд сырье. Соответствие стандартам ЕС. Знакомства 2002/95 / ЕС без гидрид кадмий, фтор, специфического запаха и токсичных substances.All расчетная температура электролитических конденсаторов не менее 105 °С
Физические	
Измерение DxWxH (мм)	270 * 185 * 90
N.G (кг)	2.1
G.N (кг)	2.4
Цвет	Синий / зеленый (опционально)
Безопасность	CE, RoHS, PSE, FCC
EMC	EN61000
Тип механическая защита	IP21
СРЕДА	
Влажность	0 ~ 90% (без конденсироваться)
Высота над уровнем моря	0 ~ 3000 м
Рабочая температура	-20 °С ~ 40 °С
Температура хранения	-40 °С ~ 75 °С
Атмосферное давление	70 ~ 106 кПа

Примечание: OEM и обслуживание ODM предоставляются. Модель 36V / 72V / 96V также может быть выполнена на заказ для вас.

Детали продукта

НЕТ.	Количество	Описание
1	1 шт	Зарядка контроллер
2	2 шт	Gallow шкив (Для установки Контроллер на стену)
3	4 набор	Винт (Для установки Контроллер на стену)
4	1 шт	232 очередь RJ45 связи кабель

5	1 шт	Инструкция по эксплуатации
6	1 шт	Зондирования провода температуры
7	2 шт	Предохранитель провода



Blue



Green

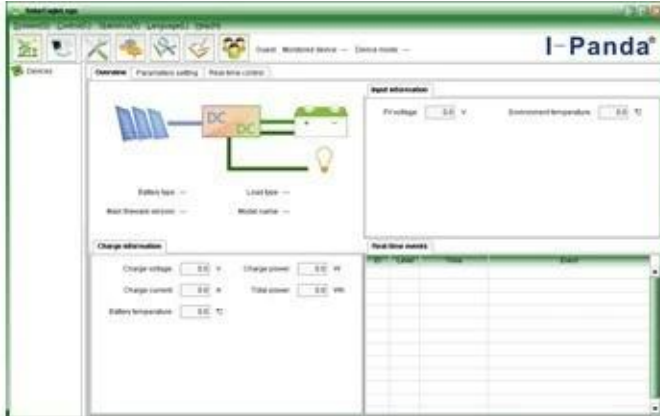


Upper Computer

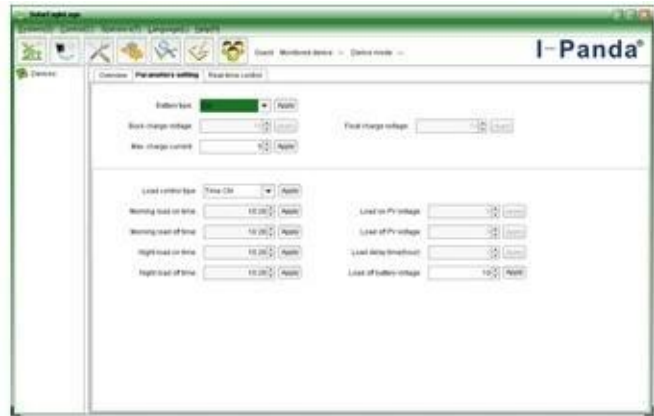


Package

Верхняя Программное обеспечение и тестирования программного обеспечения



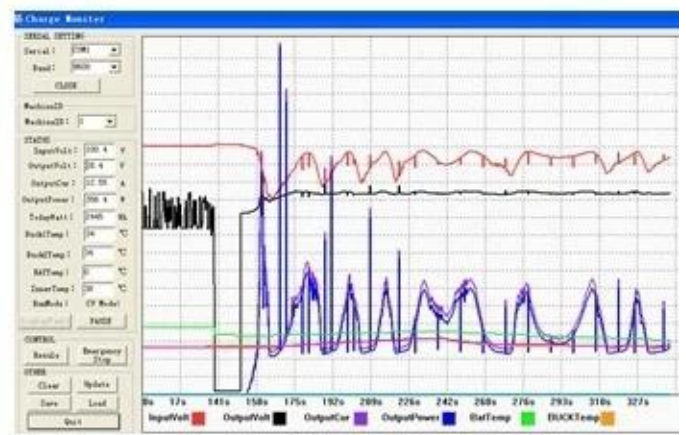
The interface of upper computer software working state



The interface of upper computer software parameter setting state



Upper computer software on/off interface and generating capacity record clean interface



The interface of test software working state

MPPT соединения



Сертификаты

[ISO2008](#)

[ISO2004](#)

[CE](#)

[FCC](#)

[ROHS](#)

Обслуживание и Контакт

1 Гарантия

1,2 года гарантии, в течение всей жизни техническая помощь.

2. Условия и Правила

2.1 Гарантия начинает действовать с даты поставки от нашей фабрики.

2.2 В течение гарантийного любой дефектный продукт будет получить отремонтированы или заменены бесплатно.

2.3 Гарантия недоступен для тех продуктов, которые сломанных в результате насилия или

небрежности или
восстановлению или переделке без разрешения.

3. Время

3.1 Примеры заказы будут доставлены с завода в течение 5-7 рабочих дней.

3.2 Общие заказы будут доставлены с завода в течение 7-15 рабочих дней.

3.3 Большие заказы будут доставлены с завода в течение 25 рабочих дней по большей мере.

4 Отгрузка

4.1 Образцы EMS, DHL, FedEx или другой экспресс.

4.2 Оптовые заказы по нашей экспедитора (по воздуху или по морю).

4,3 Оптовые заказы по вашим собственным экспедитором.

5 OEM и ODM

5.1 Эта страница показывает основные данные, мы можем обеспечить OEM, обслуживание ODM для вас.