

## Введение

Это [Контроллер заряда 20А ~ 30А](#) что имеют автоматическую макс. подачи питания Функция отслеживания с высокой эффективностью, что почти 30% ~ 60% выше, чем традиционного контроллера заряда. Она также имеет функции системы напряжения автоматического распознавания, широкий позвонил входа PV, заряда для всех видов батареи, автоматический контроль разряда, RS 232 Функция связи / LAN и так далее. Это очень высокого конечного продукта для рынка солнечной с его лучшим партнером [Я-P-TPI2 модель инвертора / зарядного / UPS](#).

## Применение

- 1 промышленные, коммерческие, бытовые с решетки система генерации солнечной энергии
- 2 Движимое с решетки система генерации солнечной энергии
3. базовые станции связи
- 4 Новый бизнес энергии образования
5. [Солнечная система мониторинга](#)
- Система 6 Солнечная уличного освещения

## Причины выбрать

- 1 30% -60% солнечных панелей сохраняется
- 1) Эффективность преобразования 95% -99%, у наиболее от солнечных батарей
- 2) Зарядка для всех видов аккумуляторов, стадии 3 заряда для защиты батареи. Сокращение потребления, стоимость сохраняется.
- Контролировать и устанавливать 2. данных. Параметры от солнечных панелей, как заряда тока / напряжения и адрес IP ворот, общей мощности генерации, и т.д. может быть показано. 4 вида управления DC нагрузки, автоматически сохранить energy как от человека и солнца.
- 3 Lan commucation и порт RS232.
4. [Программное обеспечение для отслеживания 100pcs оборудования](#) в то же время на одном экране на компьютере.

## Особенности

1. [MPPT заряда](#) Режим, эффективность преобразования ДО 99%
- 2 12V / 24V / 48V система автоматического признать;
- 3 Широкий диапазон PV вход с макс. является DC150V.
- 4 Неограниченное параллельное соединение
- 5 функции Journal, Save функции набора, дата, время, генерирующих мощностей и так далее.
- Режим 6.Charge: три ступени (быстрая зарядка, постоянная зарядка, плавающий залог) .It продлевает срок службы батарей.
- Режим 7.Discharge: включения / выключения режима, двойной режим управления времени, режим управления PV напряжения, PV напряжения + режиме временной задержки и так далее.
- 8.Recommended типы аккумуляторов: герметичные свинцово-кислотные, с вентиляцией, гель, NiCd батареи. Другие типы батарей, также могут быть определены.
- 9.Most информация может быть предоставит на ЖК-дисплее и светодиод как:. Модели нет, PV входное напряжение, тип батареи, напряжение батареи, ток зарядки, питание зарядки, рабочий статус и так далее. Также информация клиента как название компании, веб-сайт и логотип могут быть добавлены в программу Solar Eagle.
- 10.RS232 и LAN порт связи. IP и ворота адрес может быть пользователь определить это удовлетворить глобальный протокол area.And связи могут быть предоставлены, чтобы помочь клиент управлять всей информацией.
- 11.The верхняя компьютерная программа отображается на 11 языках, это может показать статус работы и заданных параметров системы выпуска.
- 12.With интеллектуальный проект, устройство может быть повышен на сайте в течение всей жизни.
- 13.Adopting известные компоненты бренда, устройства могут страдать температуру не менее 105 ° C.The срок службы рассчитан на использование в течение 10 лет в теории.
- 14.Compliance с окружающей средой 2002/95 / EC, защищающего спрос, не включает в себя: кадмий, гидрид и фтористый т.д. материал
- 15.Equipment целостности: контроллер + CD-ROM (микрокомпьютер программное обеспечение) + проводной связи + термочувствительное провода + Андерсон терминалы;
- 16.CE, ROHS сертификации утвержден.

## Параметр

МОДЕЛЬ: Я-P-SMART2-20A / 25A / 30A - рядов	20A	25A	30A
Режим зарядки	Отслеживание Максимальная Power Point		
Режим разряда	Интеллектуальное управление		
Тип системы	12В 24В 48В Автоматическое распознавание		

Главный пуск	Время	≤10S		
Динамические характеристики восстановления	Время	500us		
Эффективность преобразования		≥96.5%, ≤99%		
PV модули использования	Коэффициент	≥99%		
Входные характеристики				
MPPT Рабочее напряжение и диапазон	Система 12V	DC18V ~ DC150V		
	Система 24V	DC34 ~ DC150V		
	Система 48V	DC65 ~ DC150V		
Низкое напряжение Точка Защита входа	Система 12V	DC16V		
	Система 24V	= 30B		
Низкое напряжение Точка ввода Recovery	Система 48V	DC60V		
	Система 12V	DC22V		
	Система 24V	DC34V		
	Система 48V	DC65V		
Макс. Постоянное напряжение		DC160V		
Входная защита от перенапряжения	Точка защиты	DC150		
Входная защита от перенапряжения точки восстановления		DC145V		
Макс. PV мощность	Система 12V	286W	357W	429W
	Система 24V	572W	715W	858W
	Система 48V	1144W	1430W	1716W
CHARGE ХАРАКТЕРИСТИКИ				
Типы Выбор аккумулятора		Герметичный свинцово-кислотный, с вентиляцией, гель, NiCd аккумулятор (тип по умолчанию лари батареи)		
Другие типы установках батареи	Постоянная зарядка	Определяемые пользователем постоянная / плавающей диапазон напряжения заряда между DC10V ~ DC15 (на основе 1 шт 12V батареи)		
	Плавающий заряд			
Тип батареи Установка		12B / 24B / 48B SYS Контроллер и верхний монитор		
Тип зарядки		12B / 24B / 48B SYS Три этапа: Быстрый заряд / Постоянная зарядка / Плавающий заряд		
Номинальный выходной ток		20A	25A	30A
Токоограничивающие защиты		25A	30A	35A
Температура фактор		± 0,02% / °C		
Температурная компенсация		14.2V- (высокая температура-25 °C) * 0,3		
Выход рябь (пик)		200 мВ		
Выходное напряжение Стабильность Precision		≤ ± 1,5%		
Пик-Пик напряжения заряда Ripple		200 мВ		
Точность зарядное напряжение		≤ ± 1,5%		
Разрядные характеристики				
Настройка Контроля		Контроллер или LAN		
Макс ток		30A		
Макс мощность разряда		420W	840W	1680W
Защита разряда		предохранитель 40A * 2		
Контроль Дважды время ON / OFF режиме		На утром, с утром / На в ночь, прочь в ночь ON / OFF		
Управляющее напряжение PV		PV напряжение на, П. напряжения выключения		
Управления задержкой PV напряжение / время		PV напряжение на, времени задержки выключения		
Защита Напряжение разряда		Выход выключен, когда его под настройки напряжения; Заводская установка составляет 10,5 (Примечание: набор на основе 1 батареи).		
СВЯЗЬ ПОРТ				
Связи RS232		Выбрал COM связь		
LAN Связь		Установите IP и Gate адрес для контроллера и солнечной орла; Тогда выбрал общение TCP		
ЗАЩИТА				

Входной Защита от низкого напряжения	
Входной Защита от перенапряжения	Проверьте в / выходные характеристики
Ввод полярности Защита	
Выход Защита от перенапряжения	
Выход полярности Защита	
Защита от короткого замыкания	Восстановление после устранения короткого замыкания неисправность, не проблема для долгосрочного короткого замыкания
Температура Защита	95 °C
Защита от перегрева	Над 85 °C, следует уменьшить выходную мощность, уменьшить ЗА на градус.
<b>ДРУГИЕ ПАРАМЕТРЫ</b>	
Шум	≤40dB
Термические методы	Принудительное воздушное охлаждение, скорость скорость вентилятора регулируется температура, при внутренняя температура слишком низкая, вентилятор работал медленно или остановки; когда контроллер перестанет работать, вентилятор также остановить побегал.
Охрана окружающей среды	Всемирный бренд сырье. Соответствие стандартам ЕС. Встречайте 2002/95 / ЕС без гидрид кадмий, фтор, специфического запаха и токсичных substances.All номинальной температуры электролитических конденсаторов не менее 105 °C
<b>Физические</b>	
Измерение DxWxH (мм)	270 * 185 * 90
N.G (кг)	2.1
G.N (кг)	2.4
Цвет	Синий / зеленый (опционально)
Безопасность	CE, RoHS, PSE, FCC
EMC	EN61000
Тип механическая защита	IP21
<b>СРЕДА</b>	
Влажность	0 ~ 90% (без конденсироваться)
Высота над уровнем моря	0 ~ 3000 м
Рабочая температура	-20 °C ~ 40 °C
Температура хранения	-40 °C ~ 75 °C
Атмосферное давление	70 ~ 106 кПа

Примечание: OEM и обслуживание ODM предоставляются. Модель 36V / 72V / 96V также может быть выполнена на заказ для вас.

#### Детали продукта

НЕТ.	Количество	Описание
1	1 шт	<a href="#">Контроллер заряда</a>
2	2 шт	Gallow шкив (Для установки контроллера на стене)
3	4 набор	Винт (Для установки контроллера на стене)
4	1 шт	232 черед связи кабеля RJ45
5	1 шт	Инструкция по эксплуатации
6	1 шт	Зондирования провода температуры
7	2 шт	Предохранитель провода



Blue



Green



Upper Computer

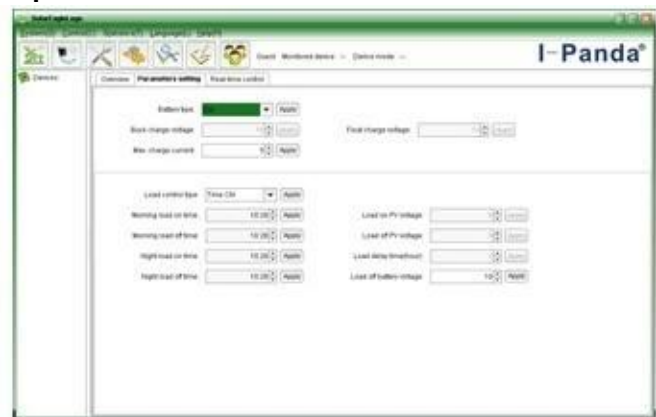


Package

### Верхняя Программное обеспечение и тестирования программного обеспечения



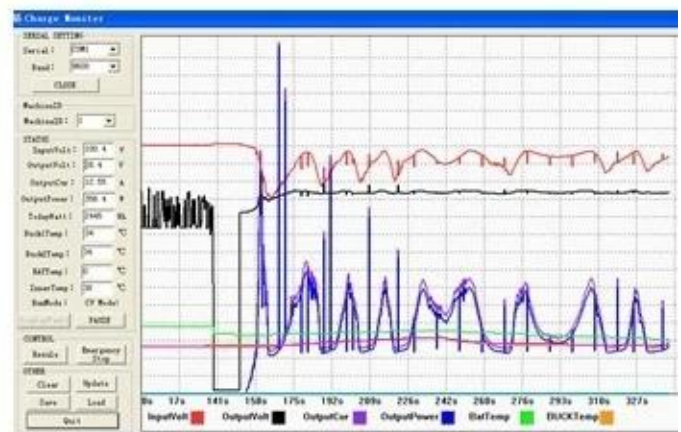
The interface of upper computer software working state



The interface of upper computer software parameter setting state



Upper computer software on/off interface and generating capacity record clean interface



The interface of test software working state

### MPPT соединения



Сертификаты

[ISO2008](#)

[ISO2004](#)

[CE](#)

[FCC](#)

[ROHS](#)

## Обслуживание и Контакт

### 1 Гарантия

1,2 года гарантии, в течение всей жизни техническая помощь.

### 2. Условия и Правила

2.1 Гарантия начинает действовать с даты поставки от нашей фабрики.

2.2 В течение гарантийного любой дефектный продукт будет получить отремонтированы или заменены бесплатно.

2.3 Гарантия недоступен для тех продуктов, которые сломанных в результате насилия или небрежности или восстановлению или переделке без разрешения.

### 3. Время

3.1 Примеры заказы будут доставлены с завода в течение 5-7 рабочих дней.

3.2 Общие заказы будут доставлены с завода в течение 7-15 рабочих дней.

3.3 Большие заказы будут доставлены с завода в течение 25 рабочих дней по большей мере.

#### **4 Отгрузка**

4.1 EMS, DHL, FedEx или другой экспресс.

4.2 По нашей экспедитора (по воздуху или по морю).

4.3 По вашим собственным экспедитором.

#### **5 OEM и ODM**

5.1 Эта страница показывает основные данные, мы можем обеспечить OEM, обслуживание ODM для вас.