

## Введение:

Это [Солнечная контроллер заряда](#) что имеют автоматическую макс. Отслеживание розетка функция с высокой эффективностью что почти 30% ~ 60% выше, чем традиционные контроллера заряда. Кроме того, есть функции системного напряжения автоматического распознавания, широкий позвонил Вход PV, сбор для всех видов батареи, автоматический контроль разряда, RS 232 / коммуникационная функция LAN и так далее. Это очень высокого конечного продукта для солнечной рынке.







### **Характеристика:**

Режим заряда 1.MPPT, преобразование КПД до 99%

2.12V / 24V / 48V автоматическая система признает;

3.Wide диапазон PV вход с макс. является DC150V.

4.Memory функция, функция сохранения настроек: дата, время, генерирующие мощности записи и так далее.

Режим 5.Charge: 3 ступени (быстро заряд, постоянный заряд, плавающие заряд) .Он продлевает срок службы аккумулятора.

6.Discharge режим: ON / OFF, режим двойного контроля времени, режим контроля напряжения PV, PV напряжения + режим времени задержки и так далее.

7.Selected типы батарей: Герметичная свинцово-кислотная, с вентиляцией, гель, NiCd батареи. Другие типы аккумуляторов можно также быть определены.

8. Most информация может быть предусмотреть в ЖК и LED как: модели нет, входное напряжение PV, тип батареи, аккумулятора. напряжения, тока зарядки, мощность зарядки, рабочее состояние, и так далее. Также Информация клиента как название компании, веб-сайт и логотип могут быть добавлены в Солнечная программное обеспечение Eagle.

9. RS232 и локальная сеть связи порт. IP и ворота адрес может быть пользователь определить это удовлетворить глобальный area. And Протокол связи может быть предусмотрено, чтобы управлять всей информацией.

10. В верхней компьютерное программное обеспечение отображается на 11 языках, это может показать состояние работы и установить параметры системы разгрузки.

11. With умный дизайн, Устройство может быть повышен на сайте в течение всей жизни.

12. Compliance с 2002/95 / EC защищать окружающей среды спрос, не включает в себя кадмий, гидрид и фторид и т.д. материал

Целостность 13. Equipment: контроллер + CD-ROM (микрокомпьютер программное обеспечение) + проводной связи + измерения температуры провода + Андерсон терминалы;

14. CE, ROHS сертификации утвержден.

15, 2 лет гарантии. Срок службы рассчитан на использование в течение 10 лет в теории. Расширенный 3 ~ 10 лет гарантийное обслуживание также может быть предоставлена.

## Параметр:

Модель: I-P-SMART240A / 50A / 60A -ряды	40A	50A	60A	
Режим зарядки	Отслеживание Максимальная Power Point			
Метод	3 стадии: в режиме быстрой зарядки (MPPT), постоянное напряжение, плавающий заряд			
Тип системы	DC12V / 24V / 48V	Автоматическое распознавание		
Напряжение системы	Система 12V	9 В постоянного тока ~ DC15V		
	Система 24	DC18V ~ DC30V		
Мягкий старт	48Vsystem	DC36V ~ DC60V		
	Время	12V / 24V / 48Vsystem ≤10S		
Динамическая характеристика	12V / 24V / 48Vsystem 500us			
Эффективность преобразования	12V / 24V / 48Vsystem ≥96.5%, ≤99%			
Фотоэлектрические модули коэффициент использования	12V / 24V / 48Vsystem ≥99%			
<b>Входные характеристики</b>				
MPPT Напряжение и Диапазон	Система 12V	DC18V ~ DC150V		
	Система 24	DC34 ~ DC150V		
	Система 48V	DC65 ~ DC150V		
Низкое напряжение Точка входа Защита	Система 12V	DC16V		
	Система 24	DC30V		
	Система 48V	DC60V		
Низкое напряжение Точка входа Recovery	Система 12V	DC22V		
	Система 24	DC34V		
	Система 48V	DC65V		
Макс Напряжение постоянного тока	12V / 24V / система 48	DC160V		
Вход перенапряжения точки зрения защиты	12V / 24V / система 48	DC150		
Вход перенапряжения точки восстановления	12V / 24V / система 48	DC145V		
Максимум PV питания	Система 12V	570W	700W	900W
	Система 24	1130W	1400W	1700W
	Система 48V	2270W	2800W	3400W
<b>Выходные характеристики</b>				
Типы Выбор аккумулятора (тип по умолчанию GEL батареи)	12V / 24V / 48V система	Герметичный свинцово-кислотный, с вентиляцией, гель, NiCd батареи (Другие типы батарей также может быть определена)		
Постоянное напряжение	12V / 24V / система 48	Пожалуйста, проверьте напряжение заряда в зависимости от формы батарей типа.		
Плавающие напряжение заряда	12V / 24V / система 48			
Над обязанностью защиты по напряжению	Система 12V	14.6V		
	Система 24	29.2V		
	Система 48V	58.4V		
Номинальный выходной ток	12V / 24V / система 48	40A	50A	60A
Токоограничивающие защиты	12V / 24V / система 48	44A	55A	66A

Текущая скорость заряда	12V / 24V / Система 48V	40A	50A	60A
Температура фактор	12V / 24V / система 48	± 0,02% / °C		
Температурная компенсация	12V / 24V / система 48	14.2V- (высокая температура-25 °C) * 0,3		
Выход рябрь (пик)	12V / 24V / система 48	200 мВ		
Выходное напряжение Стабильность Точность	12V / 24V / система 48	≤ ± 1,5%		
Пик-Пик напряжения заряда Ripple	12V / 24V / Система 48V	200 мВ		
Точность зарядное устройство напряжение	12V / 24V / Система 48V	≤ ± 1,5%		
<b>Выделения характеристика</b>				
Настройка Контроля		Контроллер или по локальной сети		
Макс ток	12V / 24V / Система 48V	40A		
Защита от разрядки	12V / 24V / Система 48V	предохранитель 30A * 2		
Двойной контроль времени	12V / 24V / Система 48V	На утром, с утром / На в ночное время, с в ночное время		
ON / OFF режим	12V / 24V / Система 48V	ON / OFF		
Управляющее напряжение PV	12V / 24V / Система 48V	PV напряжения на П.В. напряжения при		
Управления задержкой PV напряжение / время	12V / 24V / Система 48V	PV напряжения на, время задержки выключения		
Защита от разрядки напряжения	12V / 24V / Система 48V	Выход выключен, когда его под установку напряжения; Заводская установка составляет 10,5 (Примечание: набор из расчета на 1 батарея).		
<b>Коммуникационные возможности</b>				
RS232 Связь	12V / 24V / Система 48V	Выберите COM-связь		
LAN Связь	12V / 24V / Система 48V	Задайте IP-и ворота адрес для контроллера и солнечной орла, а затем выбрал связи TCP		
<b>Защита</b>				
Вход Предохранение от низшего напряжения		Проверьте входные характеристики		
Вход Защита от перенапряжения		Проверьте входные характеристики		
Вход несоблюдения полярности Защита		да		
Выход Защита от перенапряжения		Проверьте выходные характеристики		
Выход от неправильной полярности Защита		да		
Защита от короткого замыкания		Восстановление после устранения короткого замыкания вину, не проблема для долгосрочного короткого замыкания		
Температура Защита		95 °C		
Защита от перегрева		Над 85 °C, следует уменьшить выходную мощность, снизить ЗА на один градус.		
<b>OthПараметры ER</b>				
Шум		≤40dB		
Термические методы		Нагнетаемый воздух охлаждение, скорость оборотов вентилятора регулируется от температуры, при внутренняя температура является слишком низкой, вентилятор работал очень медленно или перестает; когда контроллер перестанет работать, вентилятор также остановить PАН.		
Компоненты		Мировой бренд сырья. Соответствие стандартам ЕС. Все расчетная температура электролитических конденсаторов не менее 105 °C		
Запах		Нет специфический запах и токсичные вещества.		
Охрана окружающей среды		не общаться 2002/95 / ЕС, не гидрид кадмий и фторид		
<b>Физическая</b>				
Измерение DxWxH (мм)		270 * 185 * 90		
N.G (кг)		3		
G.N (кг)		3,6		
Цвет		Синий / зеленый (по желанию)		
Безопасность		CE, RoHS, PSE, FCC		
EMC		EN61000		
Тип Механическая защита		IP21		
<b>Среда</b>				
Влажность		0 ~ 90% относительной влажности (без конденсироваться)		
Высота		0 ~ 3000 м		
Рабочая температура		-20 °C ~ + 40 °C		
Температура хранения		-40 °C ~ + 75 °C		
Атмосферное давление		70 ~ 106kPa		



Blue



Green

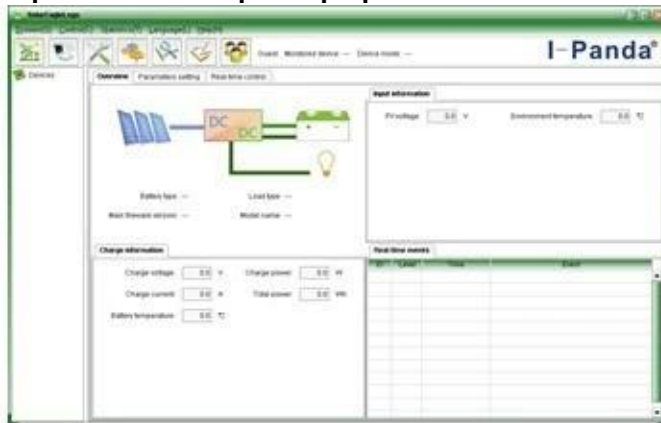


Upper Computer

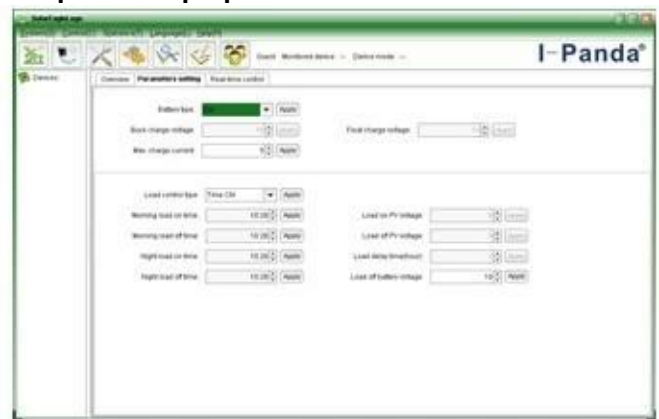


Package

## Верхняя Компьютерное программное обеспечение и тестирования программного обеспечения



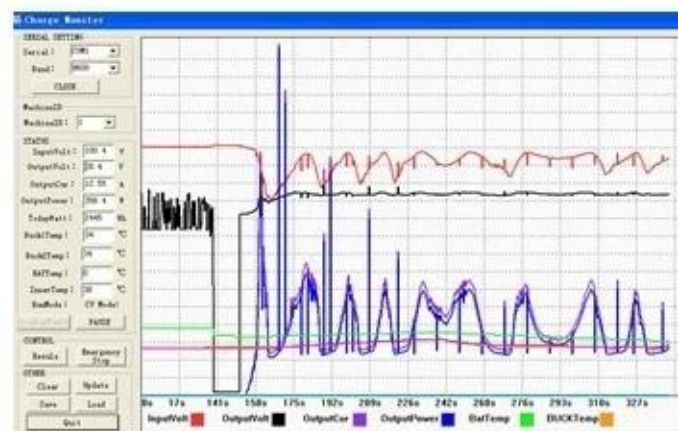
The interface of upper computer software working state



The interface of upper computer software parameter setting state



Upper computer software on/off interface and generating capacity record clean interface



The interface of test software working state

## MRPT Соединение





## Сертификаты

[ISO2008](#)

[ISO2004](#)