

Введение

Это [солнечный заряд контроллер 20A ~ 30A](#) которые имеют автоматическую макс. Точка питания функция слежения с высокой эффективностью, что почти на 30% ~ 60% выше, чем традиционного контроллера заряда. Она также имеет функции напряжения системы автоматического распознавания, широким входом PV, заряд для всех видов батареи, автоматический контроль разряда, RS 232 Функция связи / LAN и так далее. Это очень высокого конечного продукта для рынка солнечной энергии с ее лучшим партнером [I-P-TPI2 модель Инвертор / зарядное устройство / UPS](#),

заявка

1. Промышленные, коммерческие, бытовые сетки от поколения системы солнечной энергии
2. Подвижная система генерации солнечной энергии от сетки
3. базовые станции связи
4. Новый бизнес энергии образования
5. [Солнечная система мониторинга](#)
- Система 6. Солнечная уличное освещение

Причины выбрать

1. 30% -60% солнечных панелей сохранены
 - 1) эффективность Пик 99%, берут на себя большую от солнечных батарей
 - 2) Зарядка для всех видов батарей, стадии 3 заряда, чтобы защитить батарею. Сокращение потребления, стоимость сохранены.
2. Данные мониторинга и установить. Параметры из панелей солнечных батарей, как заряд тока / напряжения и адрес IP ворот, общая мощность генерации, и т.д. может быть показано. 4 вида управления нагрузкой постоянного тока, автоматически сохранить энергию как от человека и солнечной энергии.
3. Lan communication и порт RS232.
4. [Программное обеспечение для отслеживания оборудования 100pcs](#) в то же время на одном экране на компьютере.

Особенности

1. [MPPT заряда](#) режим, эффективность преобразования ДО 99%
2. 12V / 24V / 48V автоматическая система распознает;
3. Широкий диапазон PV вход с макс. является DC150V.
4. Неограниченное параллельное соединение
5. функции журнала, функция сохранения набора, дата, время, генерирующих мощностей и так далее.
Режим 6.Charge: три ступени (быстрая зарядка, постоянный заряд, заряд с плавающей) .Он продлевает срок службы батарей.
- Режим 7.Discharge: включения / выключения режима, режим управления двойного времени, режим управления PV напряжения, PV напряжения + режим задержки по времени и так далее.
- 8.Recommended типы батарей: герметичные свинцово-кислотные, вентилируемые, гель, NiCd батареи. также могут быть определены и другие типы батарей.
- 9.Most информация может быть обеспечить с помощью ЖК-дисплея и LED, как: . Модели нет, PV входного напряжения, тип батареи, напряжение батареи, ток зарядки, зарядка мощность, рабочее состояние и так далее. Также информация клиента, как название компании, веб-сайт и логотип могут быть добавлены в программное обеспечение Solar Eagle.
- 10.RS232 и LAN порт связи. IP и Gate адрес может быть удобным для пользователя определить его удовлетворить глобальный протокол area.And связи может быть предоставлена, чтобы помочь клиенту управлять всей информацией.
- 11.The верхняя компьютерная программа отображается на 11 языках, он может показать

состояние работы и заданных параметров системы выпуска.

12. With интеллектуальная конструкция, устройство может быть повышен в Интернете на протяжении всей жизни.

13. Adopting хорошо известные компоненты бренда, устройства могут пострадать температуру не менее 105 ° Срок службы C. The предназначен для использования в течение 10 лет в теории.

14. Compliance с окружающей средой 2002/95 / EC, защищающего спрос, не включает в себя Кадмий, гидрид и фторид и т.д. материал

15. Equipment целостности: контроллер + CD-ROM (микрокомпьютер программное обеспечение) + связь провод + Датчик температуры провода + Anderson клеммы;

16. CE, одобренный ROHS сертификации.

параметр

МОДЕЛЬ: I-P-SMART2-20A / 25A / 30A -СЕРИИ	20A	25A	30A	
Режим зарядки	Максимальная мощность отслеживание			
Режим разряда	Интеллектуальное управление			
Тип системы	12V 24V 48V Автоматическое распознавание			
Soft Start Time	≤10S			
Dynamic Response Время восстановления	500us			
Эффективность преобразования	≥96.5%, ≤99%			
Фотоэлектрические модули Использование Оценить	≥99%			
ВХОД ХАРАКТЕРИСТИКИ				
MPPT Рабочее напряжение и диапазон	система 12V	DC18V ~ DC150V		
	система 24V	DC34 ~ DC150V		
	система 48V	DC65 ~ DC150V		
Низкое входное напряжение Точка защиты	система 12V	DC16V		
	система 24V	DC30V		
	система 48V	DC60V		
Низкое напряжение входной точки восстановления	система 12V	DC22V		
	система 24V	DC34V		
	система 48V	DC65V		
Максимум. Напряжение постоянного тока	DC160V			
Точка входа защиты от перенапряжения	DC150			
Входной Перенапряжение точки восстановления	DC145V			
Максимум. PV Мощность	система 12V	286W	357W	429W
	система 24V	572W	715W	858W
	система 48V	1144W	1430W	1716W
ЗАРЯД ХАРАКТЕРИСТИКИ				
Типы Выбор батарей	Герметичный свинцово-кислотные, вентилируемые, гель, батареи никель-кадмиевых (По умолчанию тип GEL батареи)			
Другие типы Окружение батареи	Постоянная зарядка	Определяемая пользователем константа / плавающий диапазон напряжения заряда		
	Плавающий заряд	между DC10V ~ DC15 (на основе 1 шт 12V батареи)		

Тип батареи Окружение	12V / 24V / 48V SYS	Контроллер и верхний монитор	
Расходов	12V / 24V / 48V SYS	Три этапа: Быстрая зарядка / Постоянная зарядка / Плавающий заряд	
Номинальный выходной ток	20A	25A	30A
Токоограничивающие защиты	25A	30A	35A
температурный фактор	± 0,02% / °C		
Температурная компенсация	14.2V- (максимальная температура-25 °C) * 0,3		
Выход Рядь (пик)	200mV		
Выход Точность Стабильность напряжения	≤ ± 1,5%		
Пик-Пик Напряжение заряда Ripple	200mV		
Точность зарядного напряжения	≤ ± 1,5%		
РАЗРЯД ХАРАКТЕРИСТИКИ			
Настройка управления	Контроллер или локальной сети		
Максимальный ток разряда	30A		
Максимальная мощность разряда	420W	840W	1680W
защита от разрядки	предохранитель 40A * 2		
Контроль Дважды времени	С утром, прочь утром / О в ночное время, в ночное время от		
ON / OFF режим	ВКЛ ВЫКЛ		
управляющее напряжение PV управления задержкой / времени PV напряжения	напряжение PV на PV, напряжение выключено напряжения PV от времени, задержки выключения		
разрядное напряжение защита	Выход выключен, когда его под напряжением установки; Заводская установка 10.5. (Примечание: установленные на основании 1 батарея)		
СВЯЗЬ ПОРТ			
RS232 Связь	Выбрали COM-связь		
LAN Связь	Установить IP и Gate-адрес контроллера и солнечного орла, тогда выбрал TCP связь		
PROTECTIONS			
Входное напряжение низкого защиты	Проверьте в / выходные характеристики		
Входная защита от перенапряжения			
Входной переполюсовки Защита			
Выход защиты от перенапряжений			
Выходной переполюсовки Защита			
Защита от короткого замыкания	Восстановление не после устранения неисправности от короткого замыкания, без проблем на длительный срок от короткого замыкания		
Защита температуры	95 °C		
защита от перегрева	Выше 85 ° C, следует уменьшить выходную мощность, уменьшить 3A на градус.		

ДРУГИЕ ПАРАМЕТРЫ	
Шум	≤40dB
Термические методы	Принудительное воздушное охлаждение, скорость оборотов вентилятора регулируется температурой, когда внутренняя температура слишком низкая, вентилятор медленно или остановка побежал; когда контроллер прекратить работу, вентилятор также останавливается на бегу.
Защита окружающей среды	Мировой бренд сырья. Соответствие стандартам ЕС. Встретить 2002/95 / ЕС без кадмия гидрид, фторид, специфический запах и токсичным substances.All расчетная температура электролитических конденсаторов не менее 105 °C
ФИЗИЧЕСКАЯ	
Измерение DxWxH (мм)	* 185 270 * 90
N.G (кг)	2.1
G.N (кг)	2.4
цвет	Синий / зеленый (по желанию)
безопасности	CE, RoHS, PSE, FCC
EMC	EN61000
Тип механической защиты	IP21
ОКРУЖАЮЩАЯ СРЕДА	
влажность	0 ~ 90% RH (без конденсируются)
высота над уровнем моря	0 ~ 3000m
Рабочая Температура	-20 °C ~ + 40 °C
Температура хранения	-40 °C ~ + 75 °C
Атмосферное давление	70 ~ 106kPa

Примечание: OEM и обслуживание ODM предоставляются. Модель 36V / 72V / 96V также может быть выполнена на заказ для вас.

Части продукта

НЕТ.	Количество	Описание
1	1 шт	Заряд контроллер
2	2 шт	Gallow шкив (Для установить контроллер на стене)
3	4 комплект	Винт (Для установить контроллер на стене)
4	1 шт	232 черед RJ45 связи кабель
5	1 шт	Руководство пользователя
6	1 шт	Чувствительный провод температуры
7	2 шт	Предохранитель провода



Blue



Green



Upper Computer

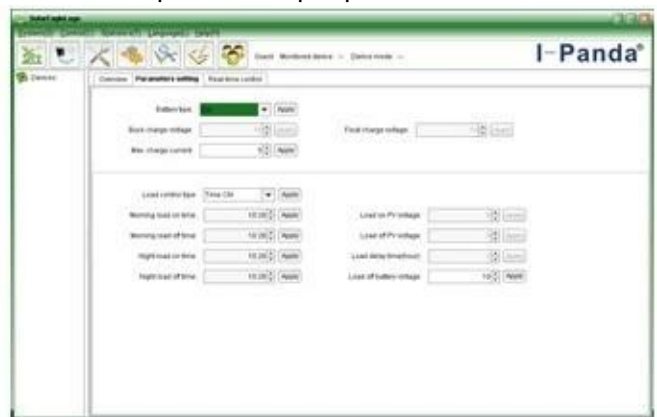


Package

Компьютерное программное обеспечение верхнего и тестирования программного обеспечения



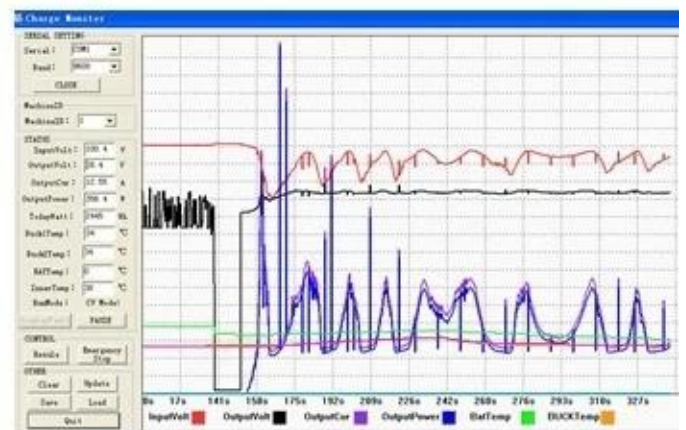
The interface of upper computer software working state



The interface of upper computer software parameter setting state



Upper computer software on/off interface and generating capacity record clean interface



The interface of test software working state

MPPT соединения



Сертификаты

[ISO2008](#)

[ISO2004](#)

[CE](#)

[FCC](#)

[ROHS](#)

Сервис и контакт

1. Гарантия

1,2 года гарантии, техническая помощь на протяжении всей жизни.

2. Условия и условия

2.1 Гарантия начинается с даты поставки с нашего завода.

2.2 Во время гарантии, любой дефектный продукт будет получить отремонтированы или заменены бесплатно.

2.3 Гарантия недоступна для тех продуктов, которые нарушаются в результате насилия или

невнимательности или ремонтируемых или изменены без разрешения.

3. Время

3.1 Образцы заказы будут доставлены с завода в течение 5-7 рабочих дней.

3.2 Общие заказы будут доставлены с завода в течение 7-15 рабочих дней.

3.3 Большие заказы будут доставлены с завода в течение 25 рабочих дней максимум.

4. Пересылка

4.1 EMS, DHL, FedEx или другой экспресс.

4.2 По нашим экспедитором (по воздуху или по морю).

4.3 По вашим собственным экспедитора.

5. OEM и ODM

5.1 На этой странице содержится основные данные, мы можем обеспечить OEM, обслуживание ODM для вас.