

Introdução:

Este é um [solar controlador de carga 20A ~ 60A](#) que tem max automática. função de rastreamento de ponto de energia com alta eficiência que quase 30% ~ 60% maior do que controlador de carga tradicional. Também Possui as funções de reconhecimento automático de tensão do sistema, ampla tocou de Entrada PV, taxa para todos os tipos de bateria, controle de descarga automática, RS 232 / função de comunicação de LAN e assim por diante. É muito produto high-end para o mercado solar.







Feature:

Modo de carga 1.MPPT, eficiência de conversão de até 99%

Sistema de 2.12V / 24V / 48V auto reconhecer;

3.Wide gama de entrada PV com max. é DC150V.

Função 4.Memory, Save função de ajuste: data, hora, a capacidade de geração registro e assim por diante.

Modo 5.Charge: 3 estágios (fast responsável, carga constante, garantia flutuante) .Ele prolonga a vida do serviço baterias.

6.Discharge mode: modo ON / OFF, modo de controle de tempo duplo, modo de controle de tensão PV, tensão PV + modo de tempo de atraso e assim por diante.

Tipos de baterias 7.Selected: ácido selada chumbo, ventilada, gel, bateria de NiCd. Outros tipos de baterias pode também ser definidos.

8. Most informação poderia ser fornecer pelo LCD e LED como: modelo não, tensão de entrada PV, tipo de bateria, bateria. voltagem, corrente de carga, energia de carga, o status de trabalho e assim por diante. Também informações do cliente como nome da empresa, website e logotipo pode ser adicionado em Software Água Solar.

Comunicação 9. RS232 e LAN port. Endereço IP e porta poderia ser utilizador definir satisfazer area. And mundial protocolo de comunicação pode ser fornecido para gerenciar todas as informações.

10. O software de computador superior é exibida em 11 línguas, poderia mostrar o status de trabalho e ser estabelecidos parâmetros do sistema de descarga.

Design inteligente 11. With, o dispositivo pode ser melhorado ao longo da vida em linha.

12. Compliance com o 2002/95 / CE ambiente protegendo demanda, não inclui o cádmio, hidreto e fluoreto etc material de

Integridade 13. Equipment: controller + CD-ROM (software de microcomputadores) + fio de comunicação + temperatura sensoramento Anderson fios terminais +;

Certificações 14. CE, ROHS aprovado.

15,2 anos de garantia. O vida de serviço foi projetado para usar durante 10 anos na teoria. Extensão 3 ~ 10 anos serviço de garantia também pode ser fornecido.

Parâmetro:

Modelo: I-P-SMART2-40 / 50A / 60A série E	40A	50A	60A
Modo de Carga	Rastreamento ponto de potência máxima		
Método	3 etapas: carga rápida (MPPT), tensão constante, garantia flutuante		
Tipo de sistema	DC12V / 24V / 48V O reconhecimento automático		
Tensão Sistema	Sistema de 12V	DC9V ~ DC15V	
	Sistema de 24V	DC18V ~ DC30V	
	48Vsystem	DC36V ~ DC60V	
Soft Start Tempo	12V / 24V / 48Vsystem ≤10S		
Dynamic Response	12V / 24V / 48Vsystem 500us		
Tempo de recuperação			
Eficiência de conversão	12V / 24V / 48Vsystem ≥96.5%, ≤99%		
PV Modules Taxa de Utilização	12V / 24V / 48Vsystem ≥99%		
Características de entrada			
MPPT Tensão de Trabalho e Gama	Sistema de 12V	DC18V ~ DC150V	
	Sistema de 24V	DC34 ~ DC150V	
	Sistema de 48V	DC65 ~ DC150V	
Low Voltage Ponto de Proteção de Entrada	Sistema de 12V	DC16V	
	Sistema de 24V	DC30V	
	Sistema de 48V	DC60V	
Low Voltage Recovery Point Input	Sistema de 12V	DC22V	
	Sistema de 24V	DC34V	
	Sistema de 48V	DC65V	
Tensão Max DC	12V / 24V / 48V sistema	DC160V	
Input sobretensão Ponto de Proteção	12V / 24V / 48V sistema	DC150	
Input sobretensão ponto de recuperação	12V / 24V / 48V sistema	DC145V	
Max. PV de energia	Sistema de 12V	700W	900W
	Sistema de 24V	1130W	1400W
	Sistema de 48V	2270W	2800W
3400W			
Características de saída			
Tipos selecionável Bateria (tipo padrão é bateria GEL)	12V / 24V / 48V sistema	De chumbo-ácido selada, ventilada, Gel, bateria NiCd (Outros tipos de baterias podem também ser definidos)	
Tensão Constante	12V / 24V / 48V sistema	Por favor, verifique a tensão de carga de acordo com o formulário tipo de bateria.	
Garantia Flutuante Voltage	12V / 24V / 48V sistema		
Sobre a carga de proteção de tensão	Sistema de 12V	14.6V	
	Sistema de 24V	29.2V	
	Sistema de 48V	58.4V	
Corrente nominal de saída	12V / 24V / 48V sistema	40A	50A
			60A
Limitante atual Proteção	12V / 24V / 48V sistema	44A	55A
			66A
Atual taxa de carga	12V / 24V / 48V Sistema	40A	50A
			60A

Fator de temperatura	12V / 24V / 48V sistema	± 0,02% / °C
Compensação de temperatura	12V / 24V / 48V sistema	14.2V- (A mais alta temperatura-25 °C) * 0.3
Saída Ripples (pico)	12V / 24V / 48V sistema	200mV
Saída de tensão Estabilidade Precision	12V / 24V / 48V sistema	≤ ± 1,5%
Pico a pico de tensão de carga Ripple	12V / 24V / 48V Sistema	200mV
Precisão de tensão Charger	12V / 24V / 48V Sistema	≤ ± 1,5%
Quitação característica		
Controle de Configuração	Controlador ou LAN	
Corrente de descarga Max	12V / 24V / 48V Sistema	40A
Proteção contra descarga	12V / 24V / 48V Sistema	fusível 30A * 2
Controle em tempo duplo	12V / 24V / 48V Sistema	On de manhã, em off manhã / On na noite, fora de noite
ON modo / OFF	12V / 24V / 48V Sistema	ON / OFF
Controle de tensão PV	12V / 24V / 48V Sistema	Tensão PV em, tensão PV off
Controle de atraso / hora tensão PV	12V / 24V / 48V Sistema	Tensão PV em, atraso off tempo
A proteção da tensão de descarga	12V / 24V / 48V Sistema	Saída de fora quando se sob tensão ajuste; Conjunto de fábrica é de 10,5 (Nota: O jogo baseado em uma bateria).
Recursos de Comunicação		
Comunicação RS232	12V / 24V / 48V Sistema	Escolheu comunicação COM
Comunicação LAN	12V / 24V / 48V Sistema	Define o endereço IP e porta para o controlador e água solar, então escolheu comunicação TCP
Proteção		
Input Low Voltage Protection	Confira as características de entrada	
Entrada de sobretensão Proteção	Confira as características de entrada	
Entrada de Proteção de inversão de polaridade	sim	
Saída de sobretensão Proteção	Verifique as características de saída	
Saída de Proteção de inversão de polaridade	sim	
Proteção contra curto-circuito	Recuperar depois de eliminar a falha de curto-circuito, não há problema em curto-circuito longo prazo	
A proteção da temperatura	95 °C	
A proteção da temperatura	Acima de 85 °C, diminuir a potência de saída, diminuir 3A por grau.	
Parâmetros de er		
Ruído	≤40dB	
Os métodos térmicos	Ar forçado resfriamento, taxa de velocidade do ventilador regulada pela temperatura, quando a temperatura interna é muito baixo, fã correu lentamente ou parar; quando o controlador parar de trabalhar, fã também parar ran.	
Componentes	Marca mundial de matérias-primas. A conformidade com as normas da UE. Todos temperatura nominal de capacitores eletrolíticos não inferior a 105 °C	
Cheiro	Sem cheiro peculiar e substâncias tóxicas.	
Proteção ao Meio Ambiente	Conheça o 2002/95 / CE, nem hidreto de cádmio e fluoreto	
Físico		
Medição CxLxA (mm)	270 * 185 * 90	
N.G (kg)	3	
G.N (kg)	3.6	
Cor	Azul / verde (opcional)	
Segurança	CE, RoHS, PSE, FCC	
EMC	EN61000	
Tipo de Proteção Mecânica	IP21	
Ambiente		
Umidade	0 ~ 90% RH (sem condense)	
Altitude	0 ~ 3000m	
Temperatura de operação	-20 °C ~ + 40 °C	
Temperatura de armazenamento	-40 °C ~ + 75 °C	
Pressão atmosférica	70 ~ 106kPa	



Blue



Green



Upper Computer

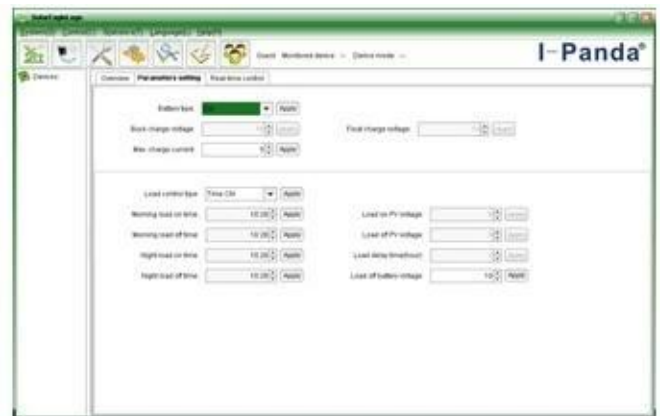


Package

Alta de Softwares e Teste de Software



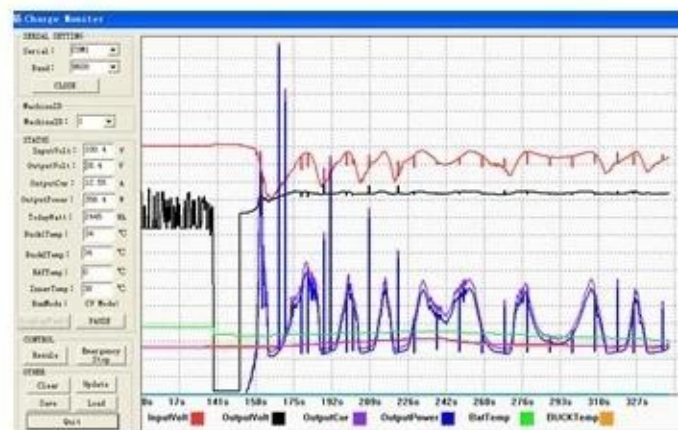
The interface of upper computer software working state



The interface of upper computer software parameter setting state



Upper computer software on/off interface and generating capacity record clean interface



The interface of test software working state

Connection MPPT



Certificados

[ISO2008](#)

[ISO2004](#)

[CE](#)

[FCC](#)

[ROHS](#)

Companhia





