

## Feature:

- 1.MPPT, eficiência de conversão até 99%
- 2.12V / 24V / 48V auto reconhecer
- 3.Wide de entrada PV com max. é DC150V.
- 4.Journal, Save set função, data, hora, capacidade de geração e assim por diante.
- 5.Charge: três fases (carga rápida, carga constante, carga de flutuação) .It prolonga a vida útil das baterias.
- 6.Discharge: modo, o modo OFF, modo de controle de tempo duplo, modo de controle de tensão PV, PV tensão além do modo tempo de atraso e assim por diante ON. ipos de baterias
- 7.Recommended: seladas de chumbo-ácido, ventilado, gel, bateria de NiCd. Outros tipos de baterias podem também ser definidos. Informações
- 8.Most poderia ser fornecer pelo LCD e LED como: número do modelo, tensão de entrada PV, tipo de bateria, tensão da bateria, corrente de carga, potência de carga, status de trabalho e assim por diante. Além disso as informações dos clientes, como nome da empresa, site e logotipo pode ser adicionado em software Solar Água.
- 9.RS232 e LAN porta de comunicação. Endereço IP e porta poderia ser utilizador definir satisfazer protocolo de comunicação area.And global pode ser fornecido para ajudar o cliente a gerenciar todas as informações
- 10.O software superior é exibido em 11 idiomas, pode mostrar parâmetros de status de trabalho e conjunto do sistema de descarga.
- 11.With design inteligente, o dispositivo pode ser atualizado ao longo da vida on-line.
- 12.Adopting os componentes de marcas bem conhecidas, os dispositivos podem sofrer a temperatura não inferior a 105 °C .A vida de serviço foi projetado para usar por 10 anos em teoria.
- 13.Compliance com o 2002 95 ambiente EC procura proteger, não inclui o cádmio, hidreto de flúor e etc material de
- 14.Equipment integridade: controlador, CD-ROM (software de microcomputadores), fio de comunicação, temperatura do fio de detecção, terminais de Anderson
- 15.CE, ROHS aprovado.
- 16,2 anos de garantia. E o serviço de garantia de 3 a 10 anos estendida também pode ser fornecido.

## Especificação Técnica:

MODELO: SMART2-20A / 25A / 30A -Series	20A	25A	30A
Modo de Carga	Ponto de potência máxima Rastreamento		
Modo de descarga	Controle inteligente		
Tipo de sistema	12V 24V 48V reconhecimento automático		
Soft Start Tempo	≤10S		
Dynamic Response Tempo de recuperação	500us		
Eficiência de conversão	≥96.5%,% ≤99		
PV Modules Taxa de Utilização	≥99%		
Características a introduzir			
MPPT Tensão de Trabalho e Gama	Sistema de 12V	DC18V ~ DC150V	
	Sistema de 24V	DC34 ~ DC150V	
	Sistema de 48V	DC65 ~ DC150V	

Entrada de Baixa Tensão Pontos de Proteção	Sistema de 12V	DC16V		
	Sistema de 24V	DC30V		
	Sistema de 48V	DC60V		
Low Voltage Recovery Point entrada	Sistema de 12V	DC22V		
	Sistema de 24V	DC34V		
	Sistema de 48V	DC65V		
Max. Tensão DC		DC160V		
Entrada sobretensão Pontos de Proteção		DC150		
Entrada sobretensão ponto de recuperação		DC145V		
Max. PV Poder	Sistema de 12V	286W	357W	429W
	Sistema de 24V	572W	715W	858W
	Sistema de 48V	1144W	1430W	1716W
Características de carga				
Tipos selecionável Bateria		De chumbo-ácido selada, ventilada, Gel, bateria NiCd (tipo padrão é Bateria GEL)		
Outros tipos de configuração da bateria	Carga constante	Definido pelo usuário constante / flutuante carga & nbsp; faixa de tensão entre DC10V ~ DC15 (com base em 1 pcs bateria de 12V)		
	Garantia flutuante			
Tipo de Bateria Setting		12V / 24V / 48V SYS	Controlador eo monitor superior	
Carga Tipo		12V / 24V / 48V SYS	Três fases: Fast Charge / carga Constante / garantia flutuante	
Corrente nominal de saída		20A	25A	30A
De limitação atual de proteção		25A	30A	35A
Fator de temperatura		± 0,02% / °C		
Compensação de temperatura		14.2V- (A mais alta temperatura-25 °C) * 0.3		
Saída Ripples (pico)		200mV		
Saída de tensão Estabilidade Precision		≤ ± 1,5%		
Peak-Peak tensão de carga Ripple		200mV		
Precisão de tensão Charger		≤ ± 1,5%		
Características de descarga				
Controle de Configuração		Controlador ou LAN		
Corrente de descarga máxima		30A		
Poder de descarga Max		420W	840W	1680W
Descarga & nbsp; proteção		fusível 40A * 2		
Controle em tempo duplo		No de manhã, fora de manhã / On na noite, fora de noite		
ON / modo OFF		ON / OFF		
Controle de tensão PV		Tensão PV em, tensão PV off		

Controle de atraso / hora Tensão PV	Tensão PV em, atraso off tempo
Tensão de descarga proteção	Saída de fora quando sob tensão ajuste; Conjunto de fábrica é . 10,5 (Nota: O jogo baseado em uma bateria)
<b>PORTA DE COMUNICAÇÃO</b>	
Comunicação RS232	Escolheu comunicação COM
Comunicação LAN	Defina o endereço IP e porta para o controlador e água energia solar ; Então escolheu comunicação TCP
<b>PROTEÇÕES</b>	
Input Low Voltage Protection	Verifique as características de entrada / saída
Entrada Proteção contra sobretensão	
Entrada de Proteção de inversão de polaridade	
Saída de Proteção contra sobretensão	
Saída de proteção de inversão de polaridade	
Proteção contra curto-circuito	Recuperar depois de eliminar a falha de curto-circuito, não problema para curto-circuito a longo prazo
Proteção de temperatura	95 °C
Proteção de temperatura	Acima de 85 °C, diminuir a potência de saída, diminui 3A por grau.
<b>Outros parâmetros</b>	
Ruído	≤40dB
Os métodos térmicos	Refrigeração de ar forçado, a taxa de velocidade do ventilador regulado por temperatura, quando a temperatura interior é muito baixo, ventilador funcionou lentamente ou parada; quando controlador de parar de trabalhar, fã também parar ran.
Proteção ao Meio Ambiente	Marca mundial de matérias-primas. A conformidade com as normas da UE. Conheça o 2002/95 / CE, sem hidreto de cádmio, flúor, cheiro peculiar e substances.All temperatura nominal tóxica de capacitores eletrolíticos não menos que 105 °C
<b>FÍSICA</b>	
Medição DxWxH (mm)	270 * 185 * 90
N.G (kg)	2.1
G.N (kg)	2.4
Cor	Azul / verde (opcional)
Segurança	CE, RoHS, PSE, FCC
EMC	EN61000
Tipo de proteção mecânica	IP21
<b>AMBIENTE</b>	
Umidade	0 ~ 90% RH (sem condensar)
Altitude	0 ~ 3000m
Temperatura de Operação	-20 °C ~ + 40 °C
Temperatura de armazenamento	-40 °C ~ + 75 °C
Pressão atmosférica	70 ~ 106kPa

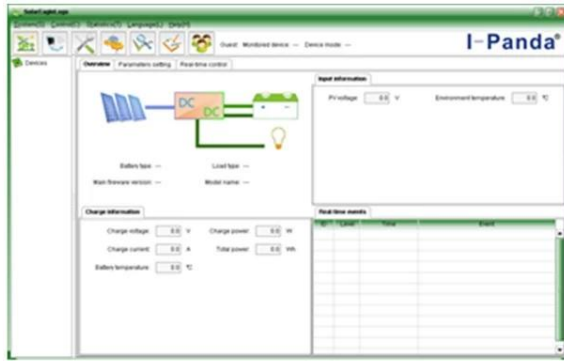
**Nota:** Nós fornecemos OEM e ODM serviço.A 36V / 72V / 96V modelo também pode ser feito sob medida para você.

### Componentes do produto:

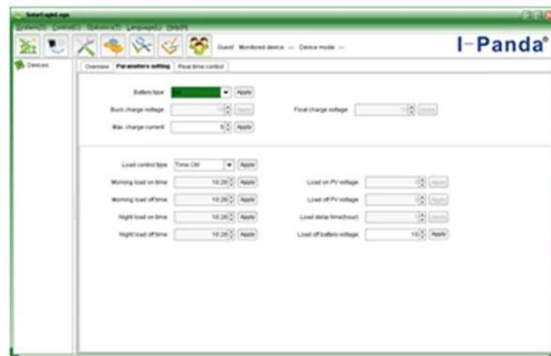


NO.	Quantity	Description
1	1 pc	Charge controller
2	2 pc	Gallow pulley (For install the controller on the wall )
3	4 set	Screw (For install the controller on the wall )
4	1 pc	232 turn to RJ45 communication cable
5	1 pc	User manual
6	1 pc	Temperature sensing wire
7	2 pc	Fuse wire

### Superior Softwares e Teste de software:



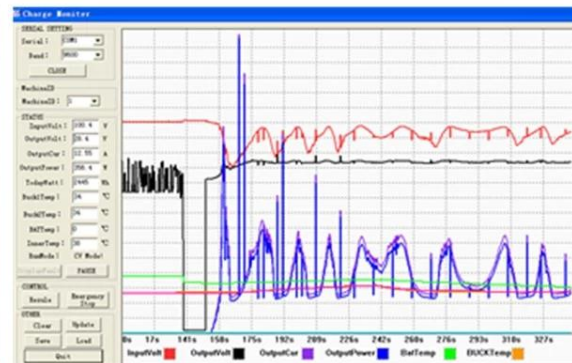
The interface of upper computer software working state



The interface of upper computer software parameter setting state



Upper computer software on/off interface and generating capacity record clean interface



The interface of test software working state

### Nota:

- 1) ligação é o software de computador superior que é adequado para todos os sistemas de computador.
- 2) Traficante irá fornecer software neutro superior computador e CD, ou com o logotipo do cliente.
- 3) WIN7, usuário do sistema IN8, por favor login como administrator. More detalhes consulte o manual.

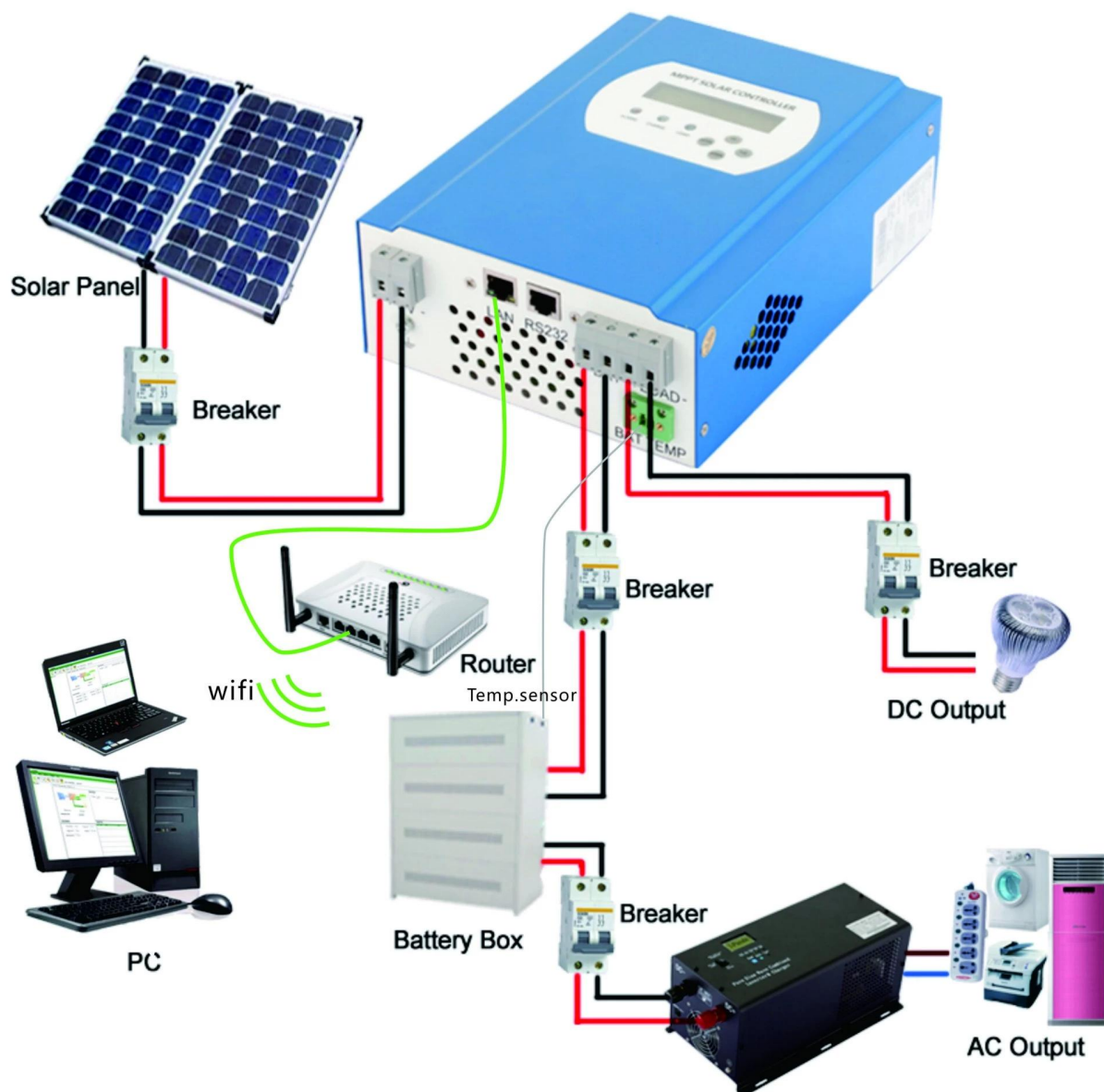
### Informações sobre exibição e parâmetros podem ser programados:



### Nota:

- 1) Todos as informações acima é uma amostra de que é o estado de funcionamento do MPPT em algum momento. Em diferentes fases de trabalho os parâmetros mudará como modo de trabalho, cobrar modo atual, carga, carregar de energia e assim por diante; No modo de falha que irá mostrar o modo de falha;
- 2) Se todas as datas acima mostram meios isso pode mudar; os detalhes consulte o manual.

### Instalação



**Nota:**

- 1) Acima é off-grid imagem conexão sistema solar;
- 2) Outras formas para PC-comunicação, por favor, verifique o manual para detalhes;

**Outros parâmetros:**

Verifique resumo do projeto, documentos técnicos, manual do produto para mais detalhes.