

Novo controlador mppt 50A fora da rede 12V 24V 36V 48V trabalho automático com monitoramento APP



eSmart3 series é a terceira geração do controlador eSmart mppt, baseado no eSmart1, eSmart2 series controlador mppt, atualizamos a tela com display LCD retroiluminado, forma de controle de carga, forma de conexão, estrutura interna, reduzimos o autoconsumo estático de espera, energia economizando e mais simplesmente para pequenos system.etc. Possui um algoritmo de controle MPPT eficiente para rastrear o ponto de potência máxima do painel fotovoltaico. Melhore muito a utilização do painel solar. Seu LCD inteligente e display de PC superior são mais convenientes para os clientes verificarem, registram e definem parâmetros. É amplamente utilizado em sistema solar fora da rede, sistema solar de estação base de comunicação, sistemas solares domésticos, sistemas solares de iluminação pública, monitoramento de campo e outros campos, etc.

Escolha eSmart3, mais inteligente na vida!

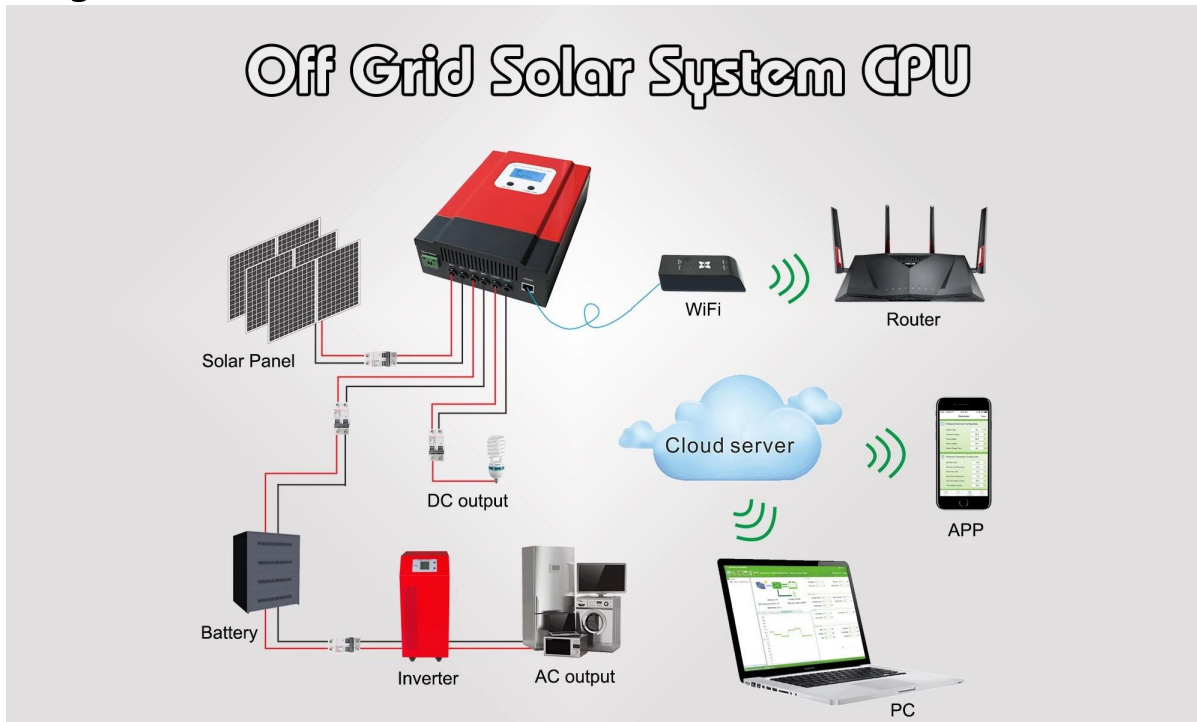




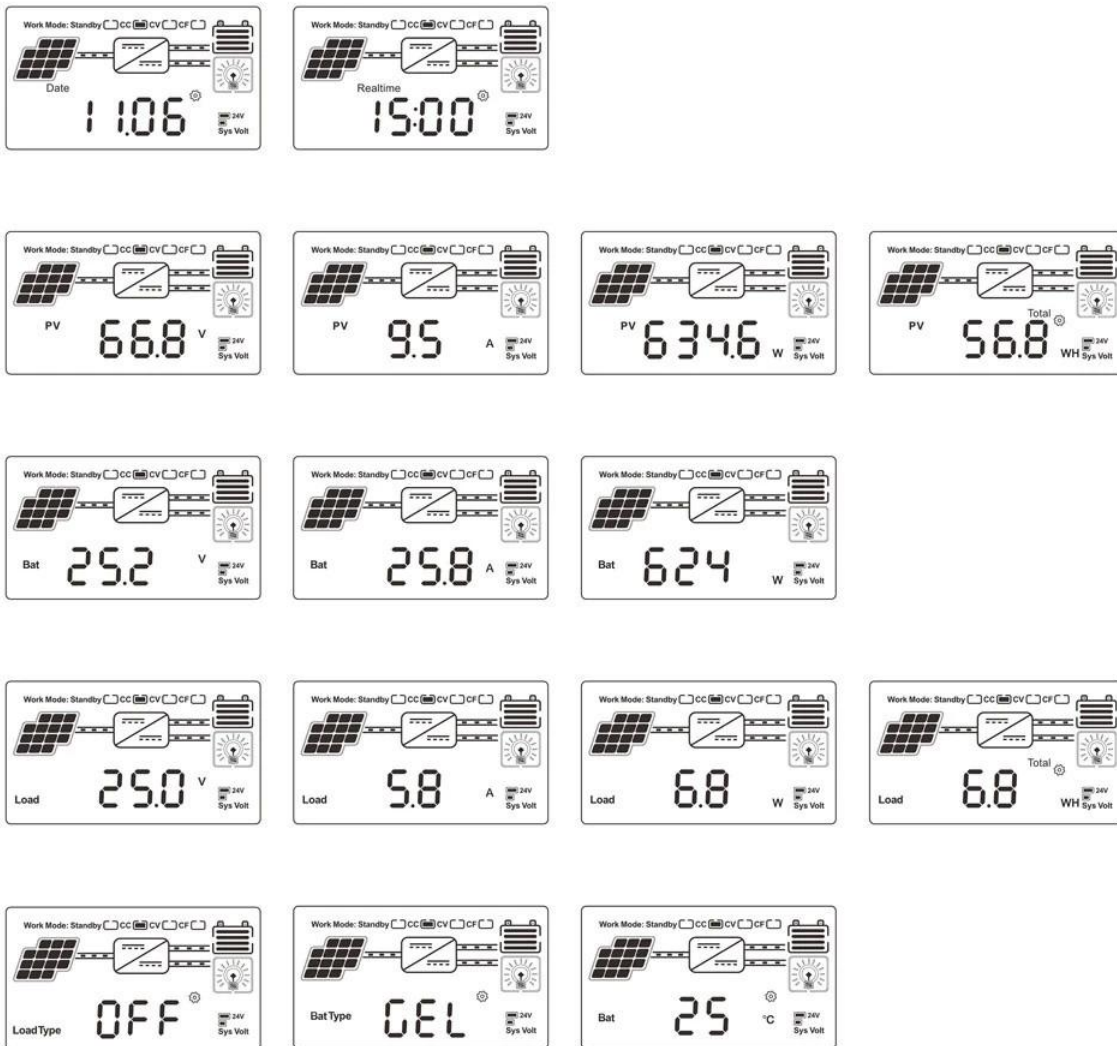
Recursos:

1. Tem um algoritmo MPPT eficiente, eficiência MPPT $\geq 99,5\%$ e eficiência do conversor de até 98%.
2. Modo de carga: três estágios (corrente constante, tensão constante, carga flutuante), prolonga a vida útil das baterias.
3. Quatro tipos de seleção de modo de carga: ON / OFF, controle de tensão PV, controle Dual Time, PV + Time control.
4. Reconhecimento automático da tensão do sistema da bateria.
5. Três tipos de configurações de parâmetro de bateria de chumbo-ácido comumente usadas (Seal \ Gel \ Flooded) podem ser selecionadas pelo usuário, e o usuário também pode personalizar os parâmetros para outro carregamento de bateria.
6. Tem uma função de limitação de carga de corrente. Quando a potência de PV é muito grande, o controlador mantém automaticamente a potência de carga e a corrente de carga não excederá o valor nominal.
7. Função de exibição de LCD de alta definição para verificar os dados de funcionamento do dispositivo e o status de trabalho, também pode suportar a modificação do parâmetro de exibição do controlador.
8. Comunicação RS485, podemos oferecer protocolo de comunicação para conveniente gerenciamento integrado do usuário e desenvolvimento secundário.
9. Suporte para monitoramento de software de PC e módulo WiFi para realizar o monitoramento de nuvem APP.
10. CE, RoHS, certificações FCC aprovadas, podemos ajudar os clientes a passar por várias certificações.
11. 2 anos de garantia e serviço de garantia estendida de 2 ~ 10 anos também podem ser fornecidos.

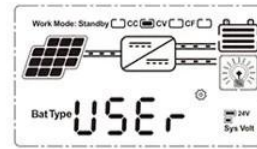
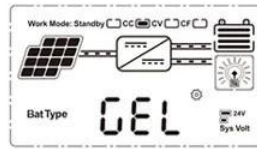
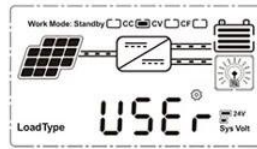
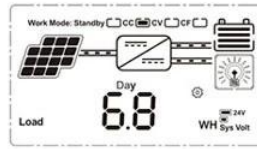
Diagrama de conexão do controlador MPPT



Exibição de parâmetros e informações de configuração



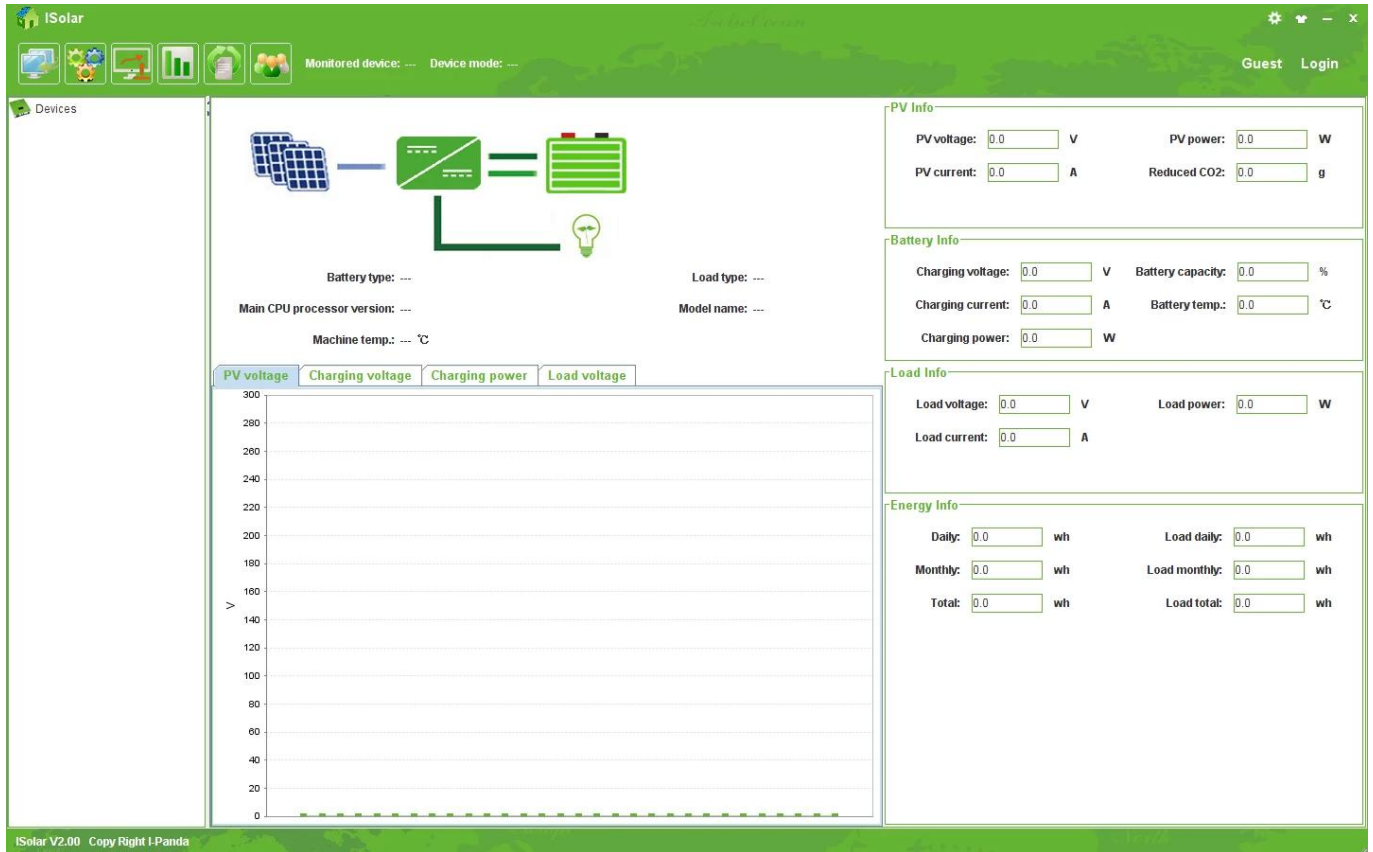
Informações do display LCD



| | | | |
|------|-------------|-----|------------|
| On | Mean "ON" | FLD | Mean "FLD" |
| OFF | Mean "OFF" | GEL | Mean "GEL" |
| USER | Mean "USER" | SEL | Mean "SEL" |

Defina o tipo de bateria e o modo de controle de CARGA

Defina o tipo de bateria e o modo de controle de CARGA



Software de PC_SolarEagle

Exibição visual do status de carga e descarga, tensão fotovoltaica, tensão de carga, corrente de carga e pode definir o tipo de bateria, controle de saída de CARGA;

Parâmetro

| eSmart3 series | | 50A | | |
|--------------------------------|---|--|-------|--|
| Categoria de Produto | Propriedades do controlador | MPPT (rastreamento de ponto de potência máxima) | | |
| | Eficiência MPPT | ≥99.5% | | |
| | Energia em espera | 0.5W - 1.2W | | |
| | Tensão do sistema | Reconhecimento automático | | |
| | Método de dissipação de calor | Ventilador de refrigeração inteligente | | |
| Características de entrada | Tensão de entrada Max.PV (VOC) | DC150V | | |
| | Ponto de proteção de baixa tensão de entrada | Tensão da bateria + 2V | | |
| | Ponto de proteção contra sobretensão | DC150V | | |
| | Potência fotovoltaica nominal | Sistema 12V | 650W | |
| | | Sistema 24V | 1300W | |
| Sistema 36V | | 1950W | | |
| Sistema 48V | | 2600W | | |
| Tipos de bateria selecionáveis | Chumbo ácido selado, bateria de gel, inundado | | | |
| (Bateria Gel) Características | (Outros tipos de baterias também podem ser definidos) | | | |
| Corrente nominal de carga | 50A | | | |
| método de cobrança | 3 estágios: corrente constante (carga rápida) - carga flutuante de tensão constante | | | |
| CARACTERÍSTICAS DE CARGA | Tensão de carga | O mesmo que a tensão da bateria | | |
| | Corrente nominal de carga | 60A | | |
| | Modo de controle de carga | Modo ligado / desligado, modo de controle de tensão PV, Modo de controle de tempo duplo, modo de controle PV + Tempo | | |
| Display e comunicação | Modo de exibição | Display LCD de alta definição com luz de fundo do código do segmento | | |
| | Modo de comunicação | Porta RJ45 de 8 pinos / RS485 / suporte para monitoramento de software de PC / suporte a módulo WIFI para realizar monitoramento de nuvem APP / Proteção de entrada-saída sobre \ subtensão, Prevenção de proteção reversa de conexão, proteção contra derramamento de bateria, etc. | | |
| Outros Parâmetros | Função de proteção | Prevenção de proteção reversa de conexão, proteção contra derramamento de bateria, etc. | | |
| | Temperatura de operação | -20 °C ~ + 50 °C | | |
| | Temperatura de armazenamento | -40 °C ~ + 75 °C | | |
| | IP (proteção de entrada) | IP21 | | |
| | Máx. tamanho da conexão | 30mm2 | | |
| | Peso líquido (kg) | 2,6 | | |
| | Peso bruto (kg) | 3,5 | | |
| Tamanho do produto [mm] | 270 * 180 * 85 | | | |
| Tamanho da embalagem (mm) | 324 * 223 * 135 | | | |

Observação:

1. Acima estão os parâmetros padrão da empresa; qualquer modificação, verifique nosso site oficial;
2. Podemos personalizar 72V / 96V e outros controladores MPPT não convencionais para clientes especiais, fornecer serviços OEM e ODM.