

Características:

Modo de carga 1.MPPT, conversão de eficiência de até 99%

2.12V/24V/48V sistema auto reconhecer;

Variedade 3.Wide de entrada PV com máx. é DC150V.

Função 4.Memory, salvar função de ajuste: data, hora, gerando recorde de capacidade e assim por diante.

5.Charge modo:. 3 etapas (carga rápida, de carga constante, carga flutuante) Ele prolonga a vida das baterias de serviço.

Modo 6.Discharge: ON / OFF, modo de controle de tempo duplo, o modo de controle de tensão PV, tensão PV + modo de atraso de tempo e assim por diante.

Tipos de baterias 7.Selected: ácido selada chumbo, ventilados, gel, baterias NiCd. Outros tipos de baterias podem também ser definidos.

Informações 8.Most poderiam ser disponibilizados por LCD e LED, como:. Modelo não, tensão PV de entrada, tipo de bateria, tensão da bateria, corrente de carga, potência de carga, status de trabalho e assim por diante. Também as informações do cliente, como nome da empresa, site e logotipo pode ser adicionado em software Solar Águia.

9.RS232 e LAN porta de comunicação. Endereço IP ea porta pode ser usuário definir satisfazer protocolo de comunicação area.And global pode ser fornecido para gerenciar todas as informações.

10.O software superior é exibido em 11 idiomas, pode mostrar o status de trabalho e ser definir os parâmetros do sistema de descarga.

11.With design inteligente, o dispositivo pode ser atualizado ao longo da vida on-line.

12.Compliance com o meio ambiente 2002/95/CE protegendo demanda, não inclui o cádmio, material de hidreto de flúor e etc

Integridade 13.Equipment: controlador + CD-ROM (software de microcomputadores) + fio de comunicação + fio sensor de temperatura + terminais Anderson;

Certificações 14.CE, ROHS aprovado.

2 anos de garantia 15.. A vida de serviço é projetado para usar por 10 anos em teoria. Prolongado de 3 a 10 anos de garantia de serviço também pode ser fornecido.

Especificação Técnica:

| MODELO: I-P-SMART2-20A/25A/30A-SERIES | 20A | 25A | 30A |
|---------------------------------------|---------------------------------------|----------------|-----|
| Modo de Carga | Rastreamento Maximum Power Point | | |
| Modo de descarga | Controle inteligente | | |
| Tipo de sistema | 12V 24V 48V Automático reconhecimento | | |
| Macio hora de início | ≤ 10S | | |
| Dynamic Response Tempo de recuperação | 500us | | |
| Eficiência de conversão | ≥ 96,5%, ≤ 99% | | |
| PV Modules Taxa de Utilização | ≥ 99% | | |
| CARACTERÍSTICAS DE ENTRADA | | | |
| MPPT Tensão de Trabalho e Faixa | Sistema de 12V | DC18V ~ DC150V | |
| | Sistema de 24V | DC34 ~ DC150V | |
| | Sistema de 48V | DC65 ~ DC150V | |

| | | | | |
|--|----------------|--|---|-------|
| Baixa Tensão Ponto de Proteção de Entrada | Sistema de 12V | DC16V | | |
| | Sistema de 24V | DC30V | | |
| | Sistema de 48V | DC60V | | |
| Baixa Tensão de entrada de Recuperação Ponto | Sistema de 12V | DC22V | | |
| | Sistema de 24V | DC34V | | |
| | Sistema de 48V | DC65V | | |
| Max. Tensão DC | | DC160V | | |
| Entrada sobretensão Proteção Ponto | | DC150 | | |
| Entrada sobretensão Recuperação Ponto | | DC145V | | |
| Max. PV Poder | Sistema de 12V | 286W | 357W | 429W |
| | Sistema de 24V | 572W | 715W | 858W |
| | Sistema de 48V | 1144W | 1430W | 1716W |
| CARACTERÍSTICAS CHARGE | | | | |
| Tipos de bateria selecionável | | Chumbo-ácido selada, ventilada, Gel, Bateria de NiCd (tipo padrão é bateria GEL) | | |
| Outros tipos de configuração da bateria | | Carga constante | Definido pelo usuário constante / flutuante cobrar faixa de tensão entre DC10V ~ DC15 (baseado em 1 pcs bateria de 12V) | |
| | | Garantia flutuante | | |
| Tipo de Bateria Setting | | 12V/24V/48V SYS | Controlador eo monitor superior | |
| Carga Tipo | | 12V/24V/48V SYS | Três etapas: Rápido carga / carga Constante / garantia flutuante | |
| Corrente nominal de saída | | 20A | 25A | 30A |
| Proteção atual de limitação | | 25A | 30A | 35A |
| Fator de Temperatura | | ± 0,02% / °C | | |
| Compensação de temperatura | | 14.2V-(a mais elevada temperatura-25 °C) * 0,3 | | |
| Ondulações de saída (de pico) | | 200mV | | |
| Tensão da saída de Estabilidade Precisão | | ≤ ± 1,5% | | |
| Pico a pico de tensão de carga Ripple | | 200mV | | |
| Precisão tensão Charger | | ≤ ± 1,5% | | |
| Características de descarga | | | | |
| Configuração de Controle | | Controlador ou LAN | | |
| Corrente de descarga máxima | | 30A | | |
| Poder descarga Max | | 420W | 840W | 1680W |
| Descarga proteção | | fusível 40A * 2 | | |
| Controle em tempo duplo | | No de manhã, fora de manhã / Na noite em, fora de noite | | |
| Modo de ON / OFF | | ON / OFF | | |
| Controle de tensão PV | | Tensão PV em, PV tensão off | | |

| | |
|---|--|
| Controle de atraso tensão PV / hora | Tensão PV em, atraso fora do tempo |
| Tensão de descarga proteção | Saída de fora quando se sob tensão ajuste; Conjunto de fábrica é de 10,5 (Nota: O jogo baseado em uma bateria). |
| PORTA DE COMUNICAÇÃO | |
| RS232 Comunicação | Escolha comunicação COM |
| Comunicação LAN | Defina o endereço IP e porta para controlador e água solar, então escolhi comunicação TCP |
| PROTEÇÕES | |
| Input Low Voltage Protection | Verifique a entrada / saída características |
| Entrada sobretensão Proteção | |
| Polaridade de entrada Reversão Proteção | |
| Saída de sobretensão Proteção | |
| Polaridade de saída Reversão Proteção | |
| Proteção contra curto-circuito | Recuperar depois de eliminar o Falha de curto-circuito, não há problema em curto-circuito a longo prazo |
| Proteção de temperatura | 95 °C |
| A proteção da temperatura | Acima de 85 °C, diminuir a saída poder, 3A redução por grau. |
| Outros parâmetros | |
| Ruído | ≤ 40dB |
| Os métodos térmicos | Refrigeração de ar forçado, a velocidade do ventilador taxa regulada pela temperatura, quando a temperatura interna é muito baixo, fã correu lentamente ou parar; quando parar controlador de trabalho, fã também parar correu. |
| Proteção ao Meio Ambiente | Marca mundial de matérias-primas. A conformidade com as normas da UE. Conheça o 2002/95/CE, sem cádmio hidreto, flúor, cheiro peculiar e temperatura substances.All avaliado tóxica de capacitores eletrolíticos não inferior a 105 °C |
| FÍSICA | |
| Medição CxLxA (mm) | 270 * 185 * 90 |
| N.G (kg) | 2.1 |
| G.N (kg) | 2.4 |
| Cor | Azul / verde (opcional) |
| Segurança | CE, RoHS, PSE, FCC |
| EMC | EN61000 |
| Tipo de Proteção Mecânica | IP21 |
| MEIO AMBIENTE | |
| Umidade | 0 ~ 90% RH (sem condensar) |
| Altitude | 0 ~ 3000m |
| Temperatura de Operação | -20 °C ~ 40 °C |
| Temperatura de armazenamento | -40 °C ~ 75 °C |
| Pressão atmosférica | 70 ~ 106kPa |

Nota:

Nós fornecemos o OEM e ODM modelo 36V/72V/96V service.The também pode ser feito sob medida para

você.

Componentes do produto:



Blue



Green



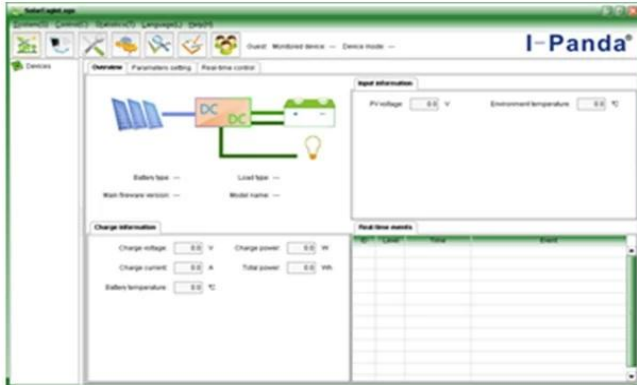
Upper Computer



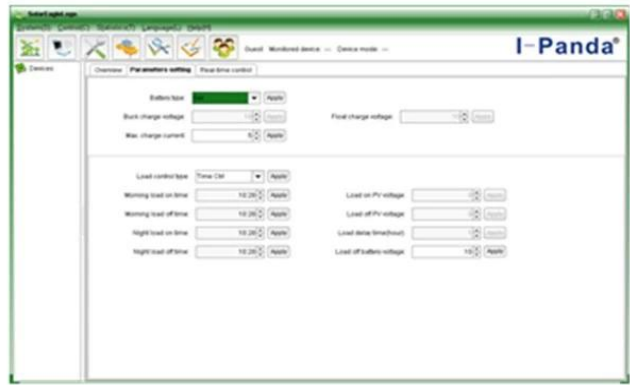
Package

| NO. | Quantity | Description |
|-----|----------|---|
| 1 | 1 pc | Charge controller |
| 2 | 2 pc | Gallow pulley (For install the controller on the wall) |
| 3 | 4 set | Screw (For install the controller on the wall) |
| 4 | 1 pc | 232 turn to RJ45 communication cable |
| 5 | 1 pc | User manual |
| 6 | 1 pc | Temperature sensing wire |
| 7 | 2 pc | Fuse wire |

Alto Software e Teste de Software



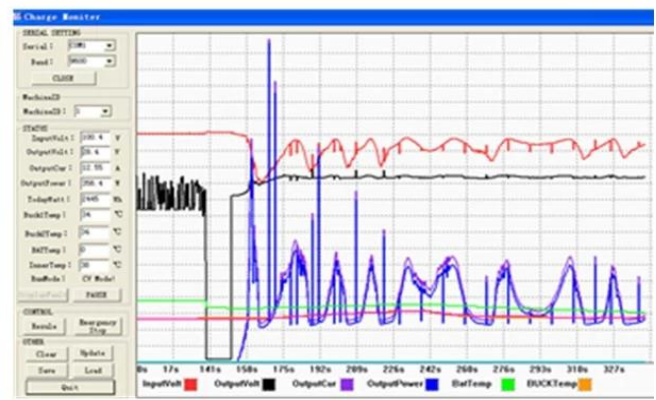
The interface of upper computer software working state



The interface of upper computer software parameter setting state



Upper computer software on/off interface and generating capacity record clean interface



The interface of test software working state

Nota:

- 1) do acessório é o software de computador superior, que é apropriado para todos os sistemas de computador.
- 2) Traficante irá fornecer o software de computador superior neutro e CD ou com o logotipo do cliente.
- 3) Win7, usuário do sistema IN8, faça o login como detalhes administrator. More por favor, verifique o manual.

Informações sobre exibição e parâmetros ajustáveis:



Nota:

1) Todas as informações acima é uma amostra de que é o estado de funcionamento do MPPT em algum momento. Em diferentes fases de trabalho os parâmetros mudará como modo de trabalho, cobrar modo atual, carga, carregar de energia e assim por diante; No modo de falha que irá mostrar o modo de falha;

2) Se todas as datas acima mostram **XX** significa isso pode mudar; os detalhes por favor, verifique o manual.

Instalação



Nota:

- 1) Acima está fora da rede imagem conexão sistema solar;
- 2) Outras formas para PC-comunicação, por favor, verifique o manual para mais detalhes;

Outros Parâmetros:

Por favor, verifique resumo do projeto, documentos técnicos, manual do produto para obter mais detalhes.