

## Introdução

Este é um [solar, controlador de carga 20A ~ 30A](#) que têm max automático. função de rastreamento de power point com alta eficiência que quase 30% ~ 60% maior do que controlador de carga tradicional. Ele também possui as funções do sistema reconhecimento automático de voltagem, ampla tocou de entrada PV, taxa para todos os tipos de bateria, controle de descarga automática, RS 232 / função de comunicação de LAN e assim por diante. É muito produto high-end para o mercado de energia solar com o seu melhor parceiro [EU- P-TPI2 modelo Inversor / Carregador / UPS.](#)

## Aplicação

1. Industrial, doméstico fora da grade sistema de geração de energia solar comercial
2. Movable fora da grade sistema de geração de energia solar
3. Estações de base de comunicação
4. Novos negócios educação para a energia
5. Sistema de Monitoramento Solar
6. Sistema de Iluminação Solar Rua

## Razões para escolher

1. 30% -60% painéis solares salvo
  - 1) a eficiência de conversão de 95% -99%, tomar mais de painéis solares
  - 2) Carregue para todos os tipos de baterias, fase 3 carga para proteger a bateria. Reduzir o consumo, o custo salvo.
2. Os dados monitorar e definir. Parâmetros de painéis solares, como carga de corrente / tensão e endereço do portal IP, o total geração de energia, etc pode ser mostrado. 4 tipos DC controle de carga, salvo automaticly ernity tanto de humano e solar.
3. Lan commucation e porta RS232.
4. Software para controlar equipamentos 100pcs ao mesmo tempo sobre uma tela em um computador.

## Características

Modo de carga 1.MPPT, eficiência de conversão de até 99%

Sistema de 2.12V / 24V / 48V auto reconhecer;

3.Wide gama de entrada PV com max. é DC150V.

Função 4.Memory, Save função de ajuste: data, hora, gerando recorde de capacidade e assim por diante.

Modo 5.Charge: 3 estágios (carga rápida, a carga constante, garantia flutuante) .Ele prolonga a vida útil das baterias.

Modo 6.Discharge: ON / OFF, modo de controle de tempo duplo, modo de controle de tensão PV, tensão PV + modo de atraso de tempo e assim por diante.

Tipos de baterias 7.Selected: seladas de chumbo-ácido, ventilada, gel, bateria de NiCd. Outros tipos de baterias podem também ser definidos.

Informações 8.Most poderia ser fornecida pelo LCD e LED como:. Modelo não, tensão PV de entrada, tipo de bateria, tensão da bateria, corrente de carga, potência de carga, status de trabalho e assim por diante. Também a informação do cliente como nome da empresa, website e logotipo pode ser adicionado em software Solar Águia.

9.RS232 e LAN porta de comunicação. Endereço IP e porta poderia ser utilizador definir satisfazer protocolo de comunicação area.And global pode ser fornecido para gerenciar todas as informações.

10.O software de computador superior é exibido em 11 línguas, poderia mostrar o status de trabalho e ser definidos parâmetros do sistema de descarga.

11.With design inteligente, o dispositivo pode ser atualizado ao longo da vida online.

12.Compliance com o meio ambiente 2002/95 / CE, protegendo a demanda, não inclui o cádmio, hidreto e material de flúor etc

13.Equipment integridade: controller + CD-ROM (software de microcomputadores) + fio de comunicação + sensor de temperatura fio + terminais Anderson;

14.CE, ROHS aprovado.

15,2 anos de garantia. A vida útil é projetado para usar durante 10 anos na teoria. Extensão de 3 a 10 anos o serviço de garantia também pode ser fornecido.

16.CE, ROHS aprovado.

### Técnico Especificação:

MODELO: I-P-SMART2-20A / 25A / 30A -Series		20A	25A	30A
Modo de Carga		Ponto de potência máxima Rastreamento		
Modo de descarga		O controle inteligente		
Tipo de sistema		12V 24V 48V O reconhecimento automático		
Soft Start Tempo		≤10S		
Dynamic Response Tempo de recuperação		500us		
Eficiência de conversão		≥96.5%, ≤99%		
PV Modules Taxa de Utilização		≥99%		
<b>ENTRADA CARACTERÍSTICAS</b>				
MPPT Tensão de Trabalho e Gama	Sistema de 12V	DC18V ~ DC150V		
	Sistema de 24V	DC34 ~ DC150V		
	Sistema de 48V	DC65 ~ DC150V		
Entrada de Baixa Tensão Pontos de Proteção	Sistema de 12V	DC16V		
	Sistema de 24V	DC30V		
	Sistema de 48V	DC60V		
Low Voltage Recovery Point Input	Sistema de 12V	DC22V		
	Sistema de 24V	DC34V		
	Sistema de 48V	DC65V		
Max. Voltagem DC		DC160V		
Input sobretensão Ponto de Proteção		DC150		

Input sobretensão ponto de recuperação		DC145V		
Max. PV de energia	Sistema de 12V	286W	357W	429W
	Sistema de 24V	572W	715W	858W
	Sistema de 48V	1144W	1430W	1716W
<b>CHARGE CARACTERÍSTICAS</b>				
Tipos selecionável Bateria		De chumbo-ácido selada, ventilada, Gel, bateria NiCd (tipo padrão é GEL bateria)		
Outros tipos de configuração de bateria		Carga constante	Faixa de tensão de carga constante / flutuante entre DC10V ~ DC15 definido pelo usuário (com base na 1 pcs bateria de 12V)	
		Garantia flutuante		
Tipo de Bateria Ambiente		12V / 24V / 48V SYS	Controlador e monitor de superior	
Carga Tipo		12V / 24V / 48V SYS	Três etapas: Fast Charge / carga Constante / garantia flutuante	
Corrente nominal de saída		20A	25A	30A
Limitante atual Proteção		25A	30A	35A
Fator de temperatura		± 0,02% / °C		
Compensação de temperatura		14.2V- (A mais alta temperatura-25 °C) * 0.3		
Saída Ripples (pico)		200mV		
Saída de tensão Estabilidade Precision		≤ ± 1,5%		
Pico a pico de tensão de carga Ripple		200mV		
Precisão de tensão Charger		≤ ± 1,5%		
<b>QUITAÇÃO CARACTERÍSTICAS</b>				
Controle de Configuração		Controlador ou LAN		
Corrente de descarga Max		30A		
Poder de descarga Max		420W	840W	1680W
Proteção contra descarga		fusível 40A * 2		
Controle em tempo duplo		On de manhã, em off manhã / On na noite, fora de noite		
ON modo / OFF		ON / OFF		
Controle de tensão PV		Tensão PV em, tensão PV off		
Controle de atraso / hora tensão PV		Tensão PV em, atraso off tempo		
Tensão de descarga proteção		Saída de fora quando se sob tensão ajuste; Conjunto de fábrica é de 10,5. ( Nota: Defina com base em 1 bateria)		
<b>COMUNICAÇÃO PORT</b>				
Comunicação RS232		Escolheu comunicação COM		
Comunicação LAN		Defina o endereço IP e porta para o controlador e águia solar, seguida escolheu comunicação TCP		
<b>PROTECTIONS</b>				
Input Low Voltage Protection		Verifique as características em / saída		
Entrada de sobretensão Proteção				
Entrada de Proteção de inversão de polaridade				
Saída de sobretensão Proteção				
Saída de Protecção de inversão de polaridade				

Proteção contra curto-circuito	Recuperar depois de eliminar a falha de curto-circuito, não há problema por curto-circuito longo prazo
A proteção da temperatura	95 °C
A proteção da temperatura	Acima de 85 °C, diminuir a potência de saída, diminuir 3A por grau.
<b>OUTRAS PARÂMETROS</b>	
Ruído	≤40dB
Os métodos térmicos	Forçado de refrigeração de ar, taxa de velocidade do ventilador regulada pela temperatura, quando a temperatura interna é muito baixo, ventilador funcionou de forma lenta ou parada; quando o controlador parar de trabalhar, fã também parar ran.
Proteção ao Meio Ambiente	Marca mundial de matérias-primas. A conformidade com as normas da UE. Conheça o 2002/95 / CE, sem hidreto de cádmio, flúor, o cheiro peculiar e tóxica substances.All temperatura nominal de capacitores eletrolíticos não inferior a 105 °C
<b>FÍSICA</b>	
Medição CxLxA (mm)	270 * 185 * 90
N.G (kg)	2.1
G.N (kg)	2.4
Cor	Azul / verde (opcional)
Segurança	CE, RoHS, PSE, FCC
EMC	EN61000
Tipo de Proteção Mecânica	IP21
<b>AMBIENTE</b>	
Umidade	0 ~ 90% RH (sem condense)
Altitude	0 ~ 3000m
Temperatura de operação	-20 °C ~ + 40 °C
Temperatura de armazenamento	-40 °C ~ + 75 °C
Pressão atmosférica	70 ~ 106kPa



Blue



Green



Upper Computer

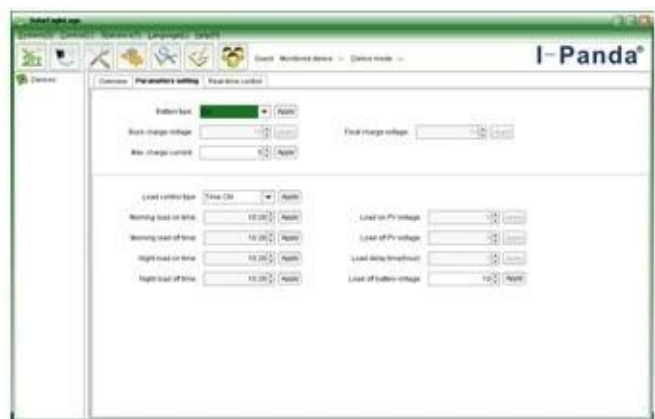


Package

### Alta de Softwares e Teste de Software



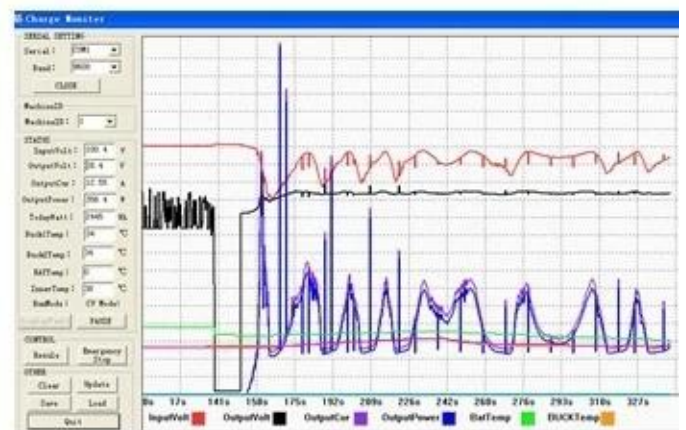
The interface of upper computer software working state



The interface of upper computer software parameter setting state



Upper computer software on/off interface and generating capacity record clean interface



The interface of test software working state

### Connection MPPT



## Certificados

[ISO2008](#)

[ISO2004](#)

[CE](#)

[FCC](#)

[ROHS](#)

## Serviço e Contato

### 1. Garantia

1,2 anos de garantia, assistência técnica ao longo da vida.

### 2. Condições e Termos

2.1 A garantia começa a partir da data de entrega de nossa fábrica.

2.2 Durante a garantia, qualquer produto com defeito vai ser reparado ou substituído gratuitamente.

2.3 A garantia não está disponível para os produtos que são quebradas pela violência ou a falta de cuidado ou reparados ou alterados sem autorização.

### 3. Prazo de execução

3.1 ordens da amostra serão entregues a partir de nossa fábrica dentro de 5-7 dias úteis.

3.2 ordens gerais serão entregues a partir de nossa fábrica dentro de 7-15 dias úteis.

3.3 ordens grandes serão entregues a partir de nossa fábrica no prazo de 25 dias úteis, no máximo.

#### **4. Remessa**

4.1 Por EMS, DHL, FedEx ou outro expresso.

4.2 Por nosso despachante (pelo ar ou pelo mar).

4.3 por seu próprio despachante.

#### **5. OEM e ODM**

5.1 Esta página mostra os dados básicos, nós podemos fornecer OEM, ODM serviço para você.