

Introdução:

Este é um [solar controlador de carga 20A ~ 30A](#) que têm max automático. função de rastreamento de ponto de energia com alta eficiência que quase 30% ~ 60% maior do que controlador de carga tradicional. Ele também possui as funções de reconhecimento automático de tensão do sistema, ampla faixa de entrada PV, taxa para todos os tipos de bateria, controle de descarga automática, RS 232 função de comunicação / LAN e assim por diante. É muito produto high-end para o mercado solar.







Feature:

- 1.MPPT modo de carga, eficiência de conversão até 99%
- 2.12V / 24V / 48V sistema auto reconhecer;
- 3.Wide gama de entrada PV com max. é DC150V.

Ligação paralela 4.Unlimited

Função 5.Journal, Save set função, Data , O tempo, a capacidade de geração e assim por diante.

Modo 6.Charge: três fases (carga rápida, a carga constante, flutuando carga) .É prolonga a vida útil das baterias.

Modo 7.Discharge: ON / OFF, modo de controle de tempo duplo, controle de tensão PV modo, a tensão de PV + Modo de atraso de tempo e assim por diante.

Tipos de baterias 8.Recommended: seladas de chumbo-ácido, ventilada, gel, Bateria de NiCd. Outros tipos de baterias podem também ser definidos.

9.Most informação poderia ser fornecer pelo LCD e LED como: modelo não, tensão de entrada PV, tipo de bateria, voltagem da bateria, o carregamento. corrente, potência de carregamento, o status de trabalho e assim por diante. Também a informação do cliente como nome da empresa, website e logotipo pode ser adicionado em software Solar Águia.

Comunicação 10.RS232 e LAN port. Endereço IP e porta poderia ser utilizador definir satisfazer area.And mundial protocolo de comunicação podem ser fornecidas para ajudar o cliente a gerenciar todas as informações .

11.O software de computador é superior exibido em 11 idiomas, ele poderia mostrar parâmetros de status de trabalho e um conjunto de a sistema de descarga.

Design inteligente 12.With, o dispositivo pode ser melhorado ao longo da vida em linha.

13.Adopting a marca bem conhecida componentes, os dispositivos podem sofrer a temperatura não inferior a 105 °C .O vida de serviço foi projetado para usar durante 10 anos na teoria.

14.Compliance com o 2002/95 / CE ambiente protegendo demanda, não inclui o cádmio, hidreto e flúor etc material de

Integridade 15.Equipment: controller + CD-ROM (software de microcomputadores) + fio de comunicação + temperatura sensoramento Anderson fios terminais +;

Certificações 16.CE, ROHS aprovado.

17.2 anos de garantia. E o serviço de garantia de 3 a 10 anos estendida também pode ser fornecido.

Parâmetro:

Modelo: I-P-SMART2-40 / 50A / 60A série E	40A	50A	60A
Modo de Carga	Máximo Rastreamento Power Point		
Método	3 etapas: carga rápida (MPPT), tensão constante, garantia flutuante		
Tipo de sistema	DC12V / 24V / 48V O reconhecimento automático		
Tensão Sistema	Sistema de 12V	DC9V ~ DC15V	
	Sistema de 24V	DC18V ~ DC30V	
	48Vsystem	DC36V ~ DC60V	
Soft Start Tempo	12V / 24V / 48Vsystem	≤10S	
Dynamic Response Tempo de recuperação	12V / 24V / 48Vsystem	500us	
Eficiência de conversão	12V / 24V / 48Vsystem	≥96.5%, ≤99%	
PV Modules Taxa de Utilização	12V / 24V / 48Vsystem	≥99%	
Características de entrada			
MPPT Tensão de Trabalho e Gama	Sistema de 12V	DC18V ~ DC150V	
	Sistema de 24V	DC34 ~ DC150V	
	Sistema de 48V	DC65 ~ DC150V	
Baixa Tensão Entrada Ponto de Proteção	Sistema de 12V	DC16V	
	Sistema de 24V	DC30V	
	Sistema de 48V	DC60V	
Low Voltage Recovery Point Input	Sistema de 12V	DC22V	
	Sistema de 24V	DC34V	
	Sistema de 48V	DC65V	
Tensão Max DC	12V / 24V / 48V sistema	DC160V	
Input sobretensão Ponto de Proteção	12V / 24V / 48V sistema	DC150	
Input sobretensão ponto de recuperação	12V / 24V / 48V sistema	DC145V	

Max. PV de energia	Sistema de 12V	570W	700W	900W
	Sistema de 24V	1130W	1400W	1700W
	Sistema de 48V	2270W	2800W	3400W
Características de saída				
Tipos selecionável Bateria (tipo padrão é GEL bateria)	12V / 24V / 48V sistema	De chumbo-ácido selada, ventilada, Gel, bateria NiCd (Outros tipos de baterias podem também ser definidos)		
Tensão Constante	12V / 24V / 48V sistema	Por favor, verifique a tensão de carga de acordo com a formulário tipo de bateria.		
Garantia Flutuante Voltage	12V / 24V / 48V sistema			
Sobre a carga de proteção de tensão	Sistema de 12V	14.6V		
	Sistema de 24V	29.2V		
	Sistema de 48V	58.4V		
Corrente nominal de saída	12V / 24V / 48V sistema	40A	50A	60A
Limitante atual Proteção	12V / 24V / 48V sistema	44A	55A	66A
Taxa corrente de carga	12V / 24V / 48V Sistema	40A	50A	60A
Fator de temperatura	12V / 24V / 48V sistema	± 0,02% / °C		
Compensação de temperatura	12V / 24V / 48V sistema	14.2V- (A mais alta temperatura-25 °C) * 0.3		
Saída Ripples (pico)	12V / 24V / 48V sistema	200mV		
Saída de tensão Estabilidade Precision	12V / 24V / 48V sistema	≤ ± 1,5%		
Cobrar pico a pico de tensão Ripple	12V / 24V / 48V Sistema	200mV		
Carregador precisão de tensão	12V / 24V / 48V Sistema	≤ ± 1,5%		
Quitação característica				
Cenário Controle	Controlador ou LAN			
Max corrente de descarga	12V / 24V / 48V Sistema	40A		
Proteção contra descarga	12V / 24V / 48V Sistema	fusível 30A * 2		
-Time Duplo controle	12V / 24V / 48V Sistema	On de manhã, em off manhã / On na noite, fora de noite		
ON Modo / OFF	12V / 24V / 48V Sistema	ON / OFF		
PV controle de tensão	12V / 24V / 48V Sistema	PV tensão em, tensão PV off		
PV controle de atraso / hora tensão	12V / 24V / 48V Sistema	PV tensão em, tempo de atraso off		
Quitação a proteção da tensão	12V / 24V / 48V Sistema	Saída off quando se sob a tensão de ajuste; Conjunto de fábrica é de 10,5 (Nota.: Set baseado em 1 bateria)		
Comunicação Características				
RS232 Comunicação	12V / 24V / 48V Sistema	Escolheu Comunicação COM		
LAN Comunicação	12V / 24V / 48V Sistema	Definir IP e porta endereço para o controlador e água solar, então escolheu TCP comunicação		
Proteção				
Input Low Voltage Protection	Confira as características de entrada			
Entrada de sobretensão Proteção	Confira as características de entrada			
Entrada de inversão de polaridade Proteção	sim			
Saída de sobretensão Proteção	Verifique as características de saída			
Saída de inversão de polaridade Proteção	sim			
Proteção contra curto-circuito	Recuperar depois de eliminar a falha de curto-circuito, não há problema em curto-circuito longo prazo			
A proteção da temperatura	95 °C			
A proteção da temperatura	Acima de 85 °C, diminuir a potência de saída, diminuir 3A por grau.			
OutParâmetros de er				
Ruído	≤40dB			
Os métodos térmicos	Refrigeração de ar forçado, a taxa de velocidade do ventilador regulado por temperatura, quando a temperatura interna é muito baixo, ventilador funcionou de forma lenta ou parada; quando controlador de parar de trabalhar, fã também parar ran.			
Componentes	Marca mundial de matérias-primas. O cumprimento da UE padrões. Todos temperatura nominal de condensadores electrolíticos não inferior 105 °C			
Cheiro	Sem peculiar cheiro e tóxica substâncias.			
Proteção ao Meio Ambiente	Conheça o 2002/95 / CE, nem hidreto de cádmio e fluoreto			
Físico				
Medição CxLxA (mm)	270 * 185 * 90			
N.G (kg)	3			
G.N (kg)	3.6			
Cor	Azul / verde (opcional)			
Segurança	CE, RoHS, PSE, FCC			
EMC	EN61000			
Tipo de Proteção Mecânica	IP21			
Ambiente				
Umidade	0 ~ 90% RH (sem condense)			
Altitude	0 ~ 3000m			
Temperatura de operação	-20 °C ~ + 40 °C			
Temperatura de armazenamento	-40 °C ~ + 75 °C			
Pressão atmosférica	70 ~ 106kPa			



Blue



Green



Upper Computer

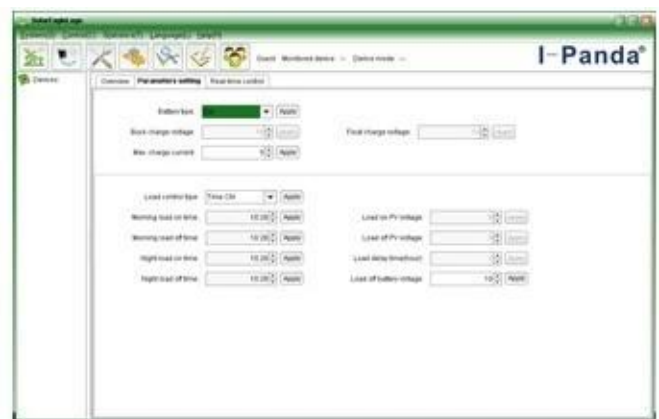


Package

Alta de Softwares e Teste de Software



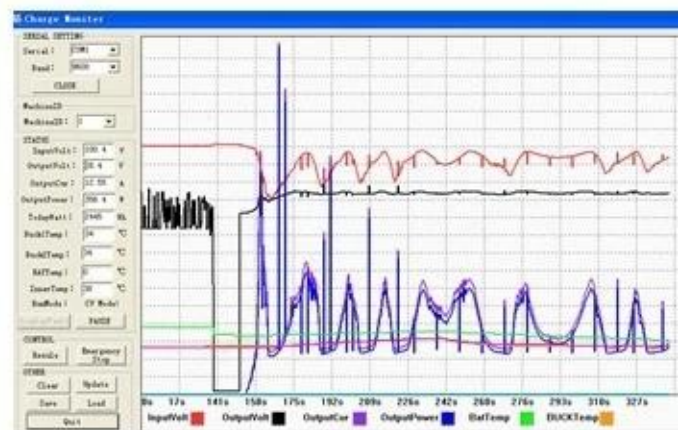
The interface of upper computer software working state



The interface of upper computer software parameter setting state



Upper computer software on/off interface and generating capacity record clean interface



The interface of test software working state

Connection MPPT



Certificados

[ISO2008](#)

[ISO2004](#)

[CE](#)

[FCC](#)

[ROHS](#)

Companhia





