

Introdução

Este é um MPPT (Rastreamento ponto de potência máxima) controlador solar inteligente, com cobrança e função de descarga, aumentando de 30% ~ 60% de eficiência de PWM tradicional controlador. Tem a função de reconhecimento automático, três estágios de carregamento função, também suporta vários tipos de carga da bateria e descarga, RS232 comunicação etc, é MPPT controlador solar e-SMART série da nossa empresa.

Observações: DC12V / 24V / 48V sistema automático de bateria reconhecido

Características:

1. MPPT modo de carregamento, pico de eficiência de até 99%, economizando 30% ~ 60% do painel solar do que controlador PWM tradicional.
2. DC12V / 24V / 48V sistema de bateria de reconhecimento automático, os usuários gostaria de usar em diferentes sistema convenientemente.
3. DC12V / 24V / 48V sistema, entrada máxima PV tensão até DC100V.
4. Carga Tipo: três estágios cobrar carga rápida (MPPT), constante tensão, flutuante carga, protegida nossa bateria, levar a uma idade longo uso.
5. A quitação Tipo detém sempre no padrão e sempre off padrão, ele também tem tensão PV padrão de interruptor de controle solar.
6. Clientes pode auto escolher qualquer um dos quatro tipos de baterias comumente usados, chumbo selada ácido, ventilada, Gel, NiCd e custom outras baterias.
7. Digital exibição tubo tensão da bateria controlador e corrente de carga, computador superior exibir vários parâmetros, tais como modelo, tensão de entrada PV, tipos de baterias, tensão da bateria, corrente de carga, potência de carga, condição de trabalho etc.
8. RS232 comunicação, e que o fornecimento de protocolo de comunicação, é conveniente para gestão da integração do cliente.
9. Este controlador poderia ser paralelo infinitamente.
10. CE, RoHS Certificações aprovado; cooperando com os clientes por meio do outro certificações.
11. 2 anos garantia; 3 ~ 10 anos estendido serviço técnico.

Parâmetros:

MPPT modos de controlador solar: I-P--e SMART-12V / 24V / 48V-series	15A	20A	25A	30A	40A
Cobrar modo	MPPT (máximo tracking power point)				
Cobrar método	Três fases: corrente constante (MPPT), tensão constante, garantia flutuante				

Sistema tipo	DC12V / 24V / 48V	Automático reconhecimento
Sistema tensão	12V sistema	DC9V ~ DC15V
	24V sistema	DC18V ~ DC30V
	48V sistema	DC36V ~ DC60V
Macio a hora de início	12V / 24V / 48V sistema	≤3S
Dinâmico tempo de recuperação resposta	12V / 24V / 48V sistema	500us
MPPT eficiência	12V / 24V / 48V sistema	≥96.5%, ≤99%

ENTRADA CARACTERÍSTICAS

MPPT faixa de tensão de trabalho	12V sistema	DC14V ~ DC100V				
	24V sistema	DC30 ~ DC100V				
	48V sistema	DC60 ~ DC100V				
Baixa tensão de entrada proteção ponto	12V sistema	DC14V				
	24V sistema	DC30V				
	48V sistema	DC60V				
Baixa tensão de entrada Recuperação ponto	12V sistema	DC18V				
	24V sistema	DC34V				
	48V sistema	DC65V				
Alto ponto de proteção de tensão de entrada	12V / 24V / 48V sistema	DC110				
Alto entrada de ponto de recuperação de tensão	12V / 24V / 48V sistema	DC100V				
Máximo Poder PV	12V sistema (W)	213	284	355	426	568
	24V sistema (W)	426	568	710	852	1136
	48V sistema (W)	852	1136	1420	1704	2272

CHARGE CHRETTISTICS

Selecionável Tipos de bateria (Padrão Gel bateria)	12V / 24V / 48V sistema	Selado de chumbo-ácido, ventilada, Gel, bateria NiCd (Other tipos de baterias podem também ser definidos))				
Constante Tensão	12V / 24V / 48V sistema	Por Favor verifique a tensão de carga de acordo com o formulário tipo de bateria.				
Flutuante A tensão de carga	12V / 24V / 48V sistema					
Classificado Corrente de entrada	12V / 24V / 48V sistema	15A	20A	25A	30A	40A
Atual-limite Proteção	12V / 24V / 48V sistema	20A	25A	30A	35A	45A
Temperatura Fator	12V / 24V / 48V sistema	± 0,02% / °C				
Temperatura Compensação	12V / 24V / 48V sistema	14.2V- (O temperatura mais alta-25 °C) * 0.3				
Saída Ripples (pico)	12V / 24V / 48V sistema	200mV				
Saída Tensão Estabilidade Precisão	12V / 24V / 48V sistema	≤ ± 1,5%				

Saída Características de descarga

Saída tensão	Base na tensão da bateria
Baixa saída de tensão Proteção ponto	Omissão 10.5V; Recuperação de 11V; Ele pode ser ajustável.
Classificado Saída de corrente	30A
O controle de saída	Em modo, o modo desligado, o modo de controle de tensão PV
Saída modo de ajuste de controle	Controlador botão ou PC software

Exibição	
LED mostrador digital tubo	Bateria tensão, corrente de carga
LED Indicador da luz	Carregamento luz indicadora, luz indicadora CARGA
PC (porta de comunicação)	RS232
Proteção	
Baixo a proteção da tensão de entrada	Verificar as características de entrada
Alto a proteção da tensão de entrada	Verificar as características de entrada
Cobrar dominar proteção	sim
Quitação proteção de baixa tensão	sim
Quitação alta proteção atual	sim
Temperatura proteção	sim
Outro Parâmetros	
Ruído	≤40dB
Térmico método de dissipação de calor	Se resfriamento Ventilador resfriamento
Componentes	Importado material com as normas da UE.
Certificado	CE FCC RoHS
Físico	
Medição D x W x H (mm)	205 * 168 * 60
pacote tamanho D x W x H (mm)	265 * 196 * 110
N.G (KG)	1,8 kg
G.N (KG)	2 kg
Mecânico Proteção	IP25
Ambiente	
Umidade	0 ~ 90% RH (Sem condensar)
Altitude	0 ~ 3000m
Operating Temperatura	-20 °C ~ + 50 °C
Armazenamento Temperatura	-40 °C ~ + 75 °C
Atmosférico Pressão	70 ~ 106kPa

Observações:

A especificação é apenas para referência. Sujeito a alteração sem aviso prévio
 Nós fornecemos serviços de OEM e ODM. O modelo de 36V / 72V / 96V também pode ser feito sob medida para você.

Os produtos do pacote:

Número	quantidade	nome paretS
1	1 pc	Aparência Controller (azul ou verde é opcional, OEM está disponível também)
2	2 pc	cabides (utilizado no controlador de suspensão)
3	4 set	parafuso (usado para bloqueio de ouvido pendurado no controlador)
4	1 pc	Porta RS232
5	1 pc	Linhas de sensor de temperatura da bateria
6	2 pc	fusível (saída DC)
7	1 pc	especificação (manual)
8	1 pc	CD (Built-in software superior)

Controlador de informações de exibição software de teste de software superior e definir os parâmetros. Software 1.Upper e exibir informações de software de teste e definir os parâmetros.

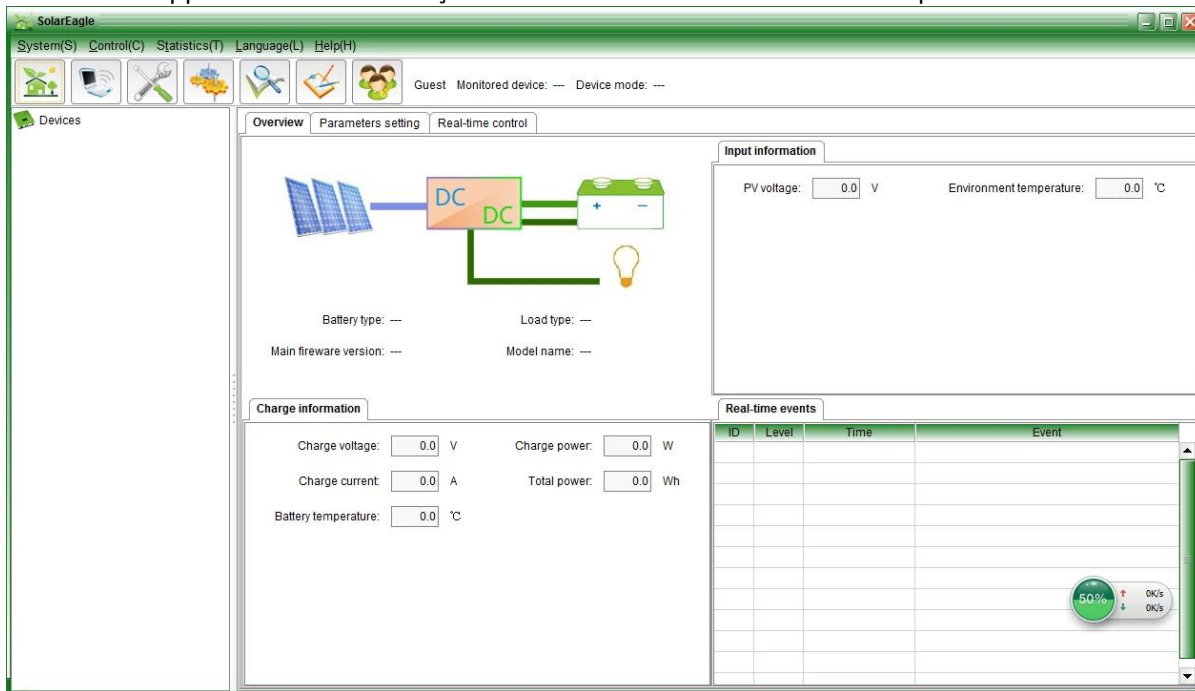


Gráfico: software superior

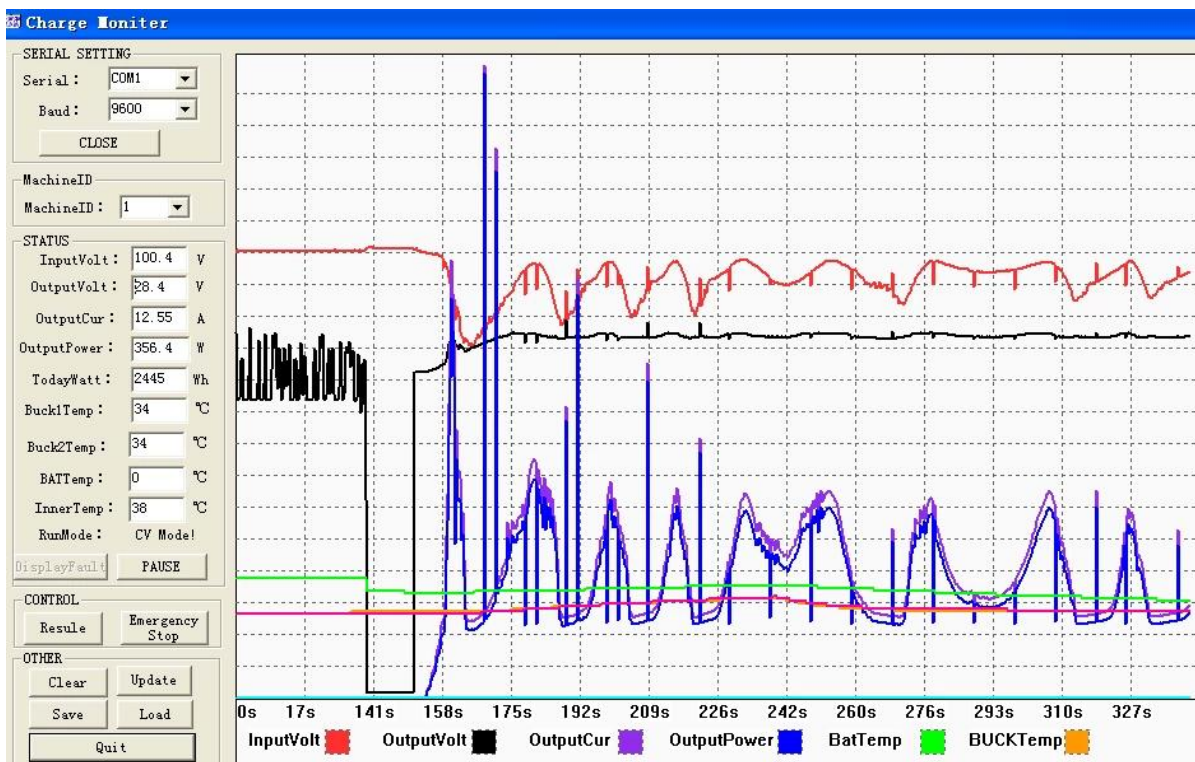


Gráfico: testando Ware

1.1 show de carga solar e tipo de saída, PV tensão, tensão de carga, carregue Atual etc, e definir o tipo de baterias, método de controle de saída de carga.

1.2 Produto software superior standard; ensaio software não é fornecido (Devido ao teste de software precisa PC dos clientes tem software plataforma de desenvolvimento, se os clientes têm as solicitações, por favor aplique a nossa empresa para a tomada de)

Observações: o software PC é oferecido gratuitamente pela nossa empresa.

2. Exibição de informações e definição de parâmetros.



e-Smart série

2.1 ENTER1 botão: imprensa esquerda ENTER1 2 mostram tensão digital bateria (se for carregamento, em seguida, 2 mostra a tensão de carga digital), por exemplo, a voltagem da bateria ou tensão de carga é 13.5V, ele shows13.

Imprensa ENTER1 por um longo tempo, você pode definir os tipos de baterias; mais informações, consulte a especificação.

2.2 ENTER2 botão: prima direita ENTER2 mostrar 2 corrente da bateria digital (se tiver não foi o carregamento, em seguida, exibir 00, se a corrente de carga é 20,5, então ele mostra 25; press ENTER2, você pode definir sempre ligado e always off padrão, você pode veja mais detalhes no caderno de especificações.

Outro parâmetros detalhados

Por favor, veja o esboço do projeto, documentos técnicos, manuais de produtos etc.

Engenharia departamento versão personalizada 2ª em 05 de maio de 2014.







MAINTENANCE CARD

Name _____ Tel _____
Address _____
Brand _____ Model _____ Serial No. _____
Bought From _____ Date Purchased _____
Invoice Number _____ Invoice Price _____

Conditions of warranty:
1. The above warranty is guaranteed under normal use for two years from date of purchase. During the period, the user must read all the operation manual, keep all charges and damages records,
2. Defects caused by accident, lightning, misuse, transportation, normal wear, accident or any other reason that affects the usability or performance of this regulator will not be covered by this warranty.
3. This warranty does not cover controller unit and the load in connection. We do not offer the warranty period as well as the cost of any on-site installation services and the transportation to us separately.
4. Any replacement of the regulator will be allowed.
5. Please keep your records and contact with our company for the maintenance service.

Issued By _____

CERTIFICATE

Model: _____
Specifications: _____
Inspector: _____
Date: _____

Products have been tested, qualified by standard and permitted to deliver.



MPPT Solar Charge Controller

Adopting Advanced MPPT Technology
High Conversion Efficiency
Rs232 Port



CEFC®

HIGH-END QUALITY
SOLAR CHARGE CONTROLLER

CEFC®