

Introdução:

Este é um controlador de carga solar inteligente que tem tecnologia avançada MPPT controlador de carga .Solar é uma das partes importantes do sistema solar fora da rede. Por ter a tecnologia MPPT avançado, o controlador pode traçar a potência de pico com 99% de eficiência de conversão. MPPT microprocessador, dentro do controlador, fazendo com que 30% a mais corrente de carga com significativamente menos energia do que a tradição. Em adição a isso, mais fácil de instalar e de suporte para expandir o volume de outras vantagens. Ele também pode armazenar energia para diferentes tipos de baterias. Nós fornecemos a escolha da bateria (ventilada, Sealed, Gel, NiCd).

Parâmetro:

Modelo: I-P-MSC-DC12V / 24V / 48V-series		40A	50A	60A
Modo de Carga		Rastreamento ponto de potência máxima		
Método		3 etapas: carga rápida (MPPT), tensão constante, garantia flutuante		
Tipo de sistema		O reconhecimento automático		
Tensão Sistema	Sistema de 12V	DC9V ~ DC15V		
	Sistema de 24V	DC18V ~ DC30V		
	48Vsystem	DC36V ~ DC60V		
Soft Start Tempo	12V / 24V / 48Vsystem	≤10S		
Dynamic Response	12V / 24V / 48Vsystem	500us		
Tempo de recuperação	12V / 24V / 48Vsystem	≥96.5%, ≤99%		
Eficiência de conversão	12V / 24V / 48Vsystem	≥99%		
PV Modules Taxa de Utilização	12V / 24V / 48Vsystem	≥99%		
Características de entrada				
MPPT Tensão de Trabalho e Gama	Sistema de 12V	DC18V ~ DC150V		
	Sistema de 24V	DC34 ~ DC150V		
	Sistema de 48V	DC65 ~ DC150V		
Low Voltage Ponto de Proteção de Entrada	Sistema de 12V	DC16V		
	Sistema de 24V	DC30V		
Low Voltage Recovery Point Input	Sistema de 48V	DC60V		
	Sistema de 12V	DC22V		
Tensão Max DC	Sistema de 24V	DC34V		
	Sistema de 48V	DC65V		
	12V / 24V / 48V sistema	DC160V		
Input sobretensão Ponto de Proteção	12V / 24V / 48V sistema	DC150V		
Input sobretensão ponto de recuperação	12V / 24V / 48V sistema	DC145V		
Max. PV de energia	Sistema de 12V	570W	700W	900W
	Sistema de 24V	1130W	1400W	1700W
	Sistema de 48V	2270W	2800W	3400W
Características de saída				
Tipos selecionável Bateria (tipo padrão é bateria GEL)	12V / 24V / 48Vsystem	De chumbo-ácido selada, ventilada, Gel, bateria NiCd (Outros tipos de baterias podem também ser definidos)		
Tensão Constante	12V / 24V / 48V sistema	Por favor, verifique a tensão de carga de acordo com o formulário tipo de bateria.		
Garantia Flutuante Voltage	12V / 24V / 48V sistema			
Sobre a carga de proteção de tensão	Sistema de 12V	14.6V		
	Sistema de 24V	29.2V		
	Sistema de 48V	58.4V		
Corrente nominal de saída	12V / 24V / 48V sistema	40A	50A	60A
Limitante atual Proteção	12V / 24V / 48V sistema	44A	55A	66A
Fator de temperatura	12V / 24V / 48V sistema	± 0,02% / °C		
Compensação de temperatura	12V / 24V / 48V sistema	14.2V- (A mais alta temperatura-25 °C) * 0.3		
Saída Ripples (pico)	12V / 24V / 48V sistema	200mV		
Saída de tensão Estabilidade Precision	12V / 24V / 48V sistema	≤ ± 1,5%		
Exibição				
Display LCD		Input, parâmetro de saída e potência de saída etc (Confira a instrução display LCD)		
Display LED		3 LEDs indicam: Fault indicam luz, taxa de indicar luz, fonte de energia indicam luz (verifique a instrução LED)		
Controle de Software através de PC (porta de comunicação)		RS232 (correspondência) ou LAN (opcional)		
Proteção				
Input Low Voltage Protection		Confira as características de entrada		
Entrada de sobretensão Proteção		Confira as características de entrada		

Entrada de Proteção de inversão de polaridade	sim
Saída de sobretensão Proteção	Verifique as características de saída
Saída de Protecção de inversão de polaridade	sim
Proteção contra curto-circuito	Recuperar depois de eliminar a falha de curto-circuito, não há problema em curto-circuito longo prazo
A proteção da temperatura	95 °C
A proteção da temperatura	Acima de 85 °C, diminuir a potência de saída, diminuir 3A por grau.
Outros Parâmetros	
Ruído	≤40dB
Os métodos térmicos	Forçado de refrigeração de ar, ventilador de taxa de velocidade regulada pela temperatura, quando a temperatura interna é muito baixo, fã correu lentamente ou parar, quando a parada controlador de trabalho, ventilador também parar ran.
Componentes	Marca mundial de matérias-primas. O cumprimento standards.All UE
Cheiro	temperatura nominal de capacitores eletrolíticos não inferior a 105 °C
Proteção ao Meio Ambiente	Sem cheiro peculiar e e substâncias tóxicas.
	Conheça o 2002/95 / CE, nem hidreto de cádmio e fluoreto
Físico	
Medição CxLxA (mm)	270 * 185 * 90
N.G (kg)	3
G.N (kg)	3.6
Cor	Azul / verde (opcional)
Segurança	CE, RoHS, PSE, FCC
EMC	EN61000
Tipo de Proteção Mecânica	IP21
Ambiente	
Umidade	0 ~ 90% RH (sem condense)
Altitude	0 ~ 3000m
Temperatura de operação	-20 °C ~ + 40 °C
Temperatura de armazenamento	-40 °C ~ + 75 °C
Pressão atmosférica	70 ~ 106kPa

A especificação é apenas para referência. Sujeito a alteração sem aviso prévio.

Nós fornecemos OEM e ODM service.The 36V / 72V / 96V modelo também pode ser feito sob medida para você.



Top

Input

Accessories

Os números do PC Firmware e Teste de Software

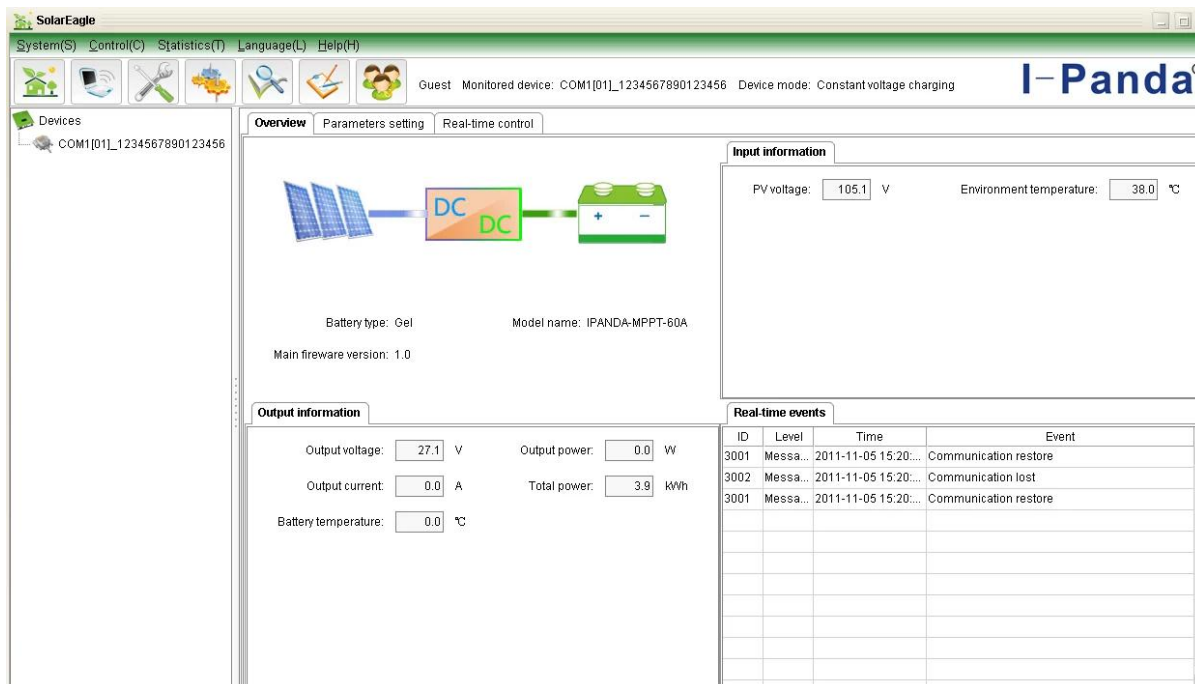


Figura 1: PC Firmware

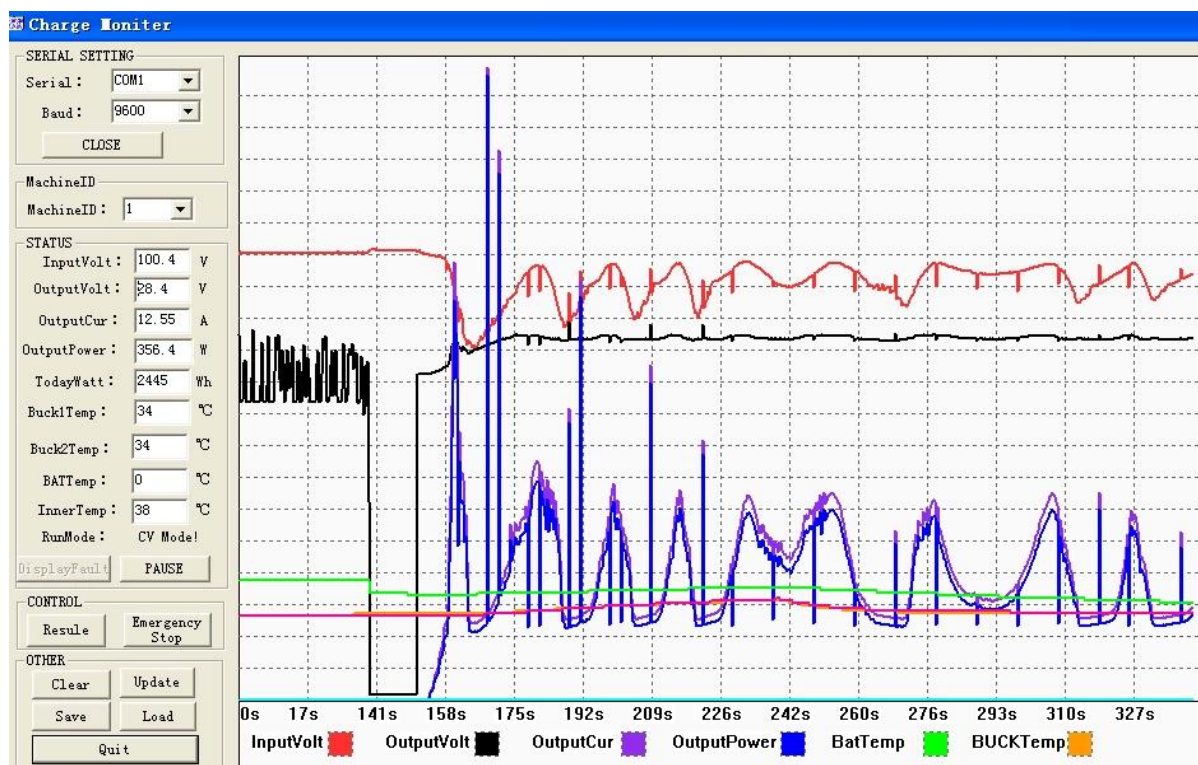


Figura: Teste de Software



