

Introdução

Este é um [solar, controlador de carga 20A ~ 30A](#) que tem no máximo automático. função de rastreamento de ponto de energia de alta eficiência que quase 30% ~ 60% superior ao controlador de carga tradicional. Ele também possui as funções de reconhecimento automático de tensão do sistema, ampla tocou de entrada PV, taxa para todos os tipos de bateria, controle de descarga automática, RS 232 função de comunicação / LAN e assim por diante. É muito produto high-end para o mercado de energia solar com o seu melhor parceiro [I-P-TPI2 modelo Inverter / Charger / UPS](#).

Característica

1. [Carga MPPT](#) modo, a eficiência de conversão de até 99%

Sistema de 2.12V / 24V / 48V auto reconhecer;

Gama 3.Wide de entrada PV com max. é DC150V.

Conexão paralela 4.Unlimited

Função 5.Journal, Save set função, data, hora, capacidade de geração e assim por diante.

Modo 6.Charge: três fases (carga rápida, carga constante, carga de flutuação) .It prolonga a vida útil das baterias.

Modo 7.Discharge: ON / OFF, modo de controle de tempo duplo, modo de controle de tensão PV, tensão PV + modo de atraso de tempo e assim por diante.

Tipos de baterias 8.Recommended: seladas de chumbo-ácido, ventilado, gel, bateria de NiCd. Outros tipos de baterias podem também ser definidos.

Informações 9.Most poderia ser fornecida pelo LCD e LED como:. Modelo não, tensão PV de entrada, tipo de bateria, tensão da bateria, corrente de carga, potência de carga, status de trabalho e assim por diante. Também a informação do cliente, como nome da empresa, site e logotipo pode ser adicionado em software Solar Águia.

10.RS232 e LAN porta de comunicação. Endereço IP e porta poderia ser utilizador definir satisfazer protocolo de comunicação area.And global pode ser fornecido para ajudar o cliente a gerenciar todas as informações.

11.O software superior é exibido em 11 idiomas, pode mostrar parâmetros de status de trabalho e conjunto do sistema de descarga.

12.With design inteligente, o dispositivo pode ser atualizado ao longo da vida on-line.

13.Adopting os componentes de marcas bem conhecidas, os dispositivos podem sofrer a temperatura não inferior a 105 °C .A vida de serviço foi projetado para usar por 10 anos em teoria.

14.Compliance com o meio ambiente 2002/95 / CE protegendo demanda, não inclui o cádmio, hidreto e material de flúor etc

15.Equipment integridade: controlador + CD-ROM (software de microcomputadores) + fio de comunicação + sensor de temperatura do fio + terminais Anderson;

16.CE, ROHS aprovado.

Parâmetro

MODELO: I-P-SMART2-20A / 25A / 30A -Series	20A	25A	30A
Modo de Carga	Ponto de potência máxima Rastreamento		
Modo de descarga	Controle inteligente		
Tipo de sistema	12V 24V 48V reconhecimento automático		
Soft Start Tempo	≤10S		
Dynamic Response Tempo de recuperação	500us		
Eficiência de conversão	≥96.5%, % ≤99		
PV Modules Taxa de Utilização	≥99%		
ENTRADA CARACTERÍSTICAS			

MPPT Tensão de Trabalho e Gama	Sistema de 12V	DC18V ~ DC150V		
	Sistema de 24V	DC34 ~ DC150V		
	Sistema de 48V	DC65 ~ DC150V		
Entrada de Baixa Tensão Pontos de Proteção	Sistema de 12V	DC16V		
	Sistema de 24V	DC30V		
	Sistema de 48V	DC60V		
Low Voltage Recovery Point entrada	Sistema de 12V	DC22V		
	Sistema de 24V	DC34V		
	Sistema de 48V	DC65V		
Max. Tensão DC		DC160V		
Entrada sobretensão Pontos de Proteção		DC150		
Entrada sobretensão ponto de recuperação		DC145V		
Max. PV Poder	Sistema de 12V	286W	357W	429W
	Sistema de 24V	572W	715W	858W
	Sistema de 48V	1144W	1430W	1716W
CHARGE CARACTERÍSTICAS				
Tipos selecionável Bateria		De chumbo-ácido selada, ventilada, Gel, bateria NiCd (tipo padrão é GEL bateria)		
Outros tipos de configuração da bateria		Carga constante	Definido pelo usuário constante / flutuante carga & nbsp; faixa de tensão entre DC10V ~ DC15 (com base em 1 pcs bateria de 12V)	
		Garantia flutuante		
Tipo de Bateria Setting		12V / 24V / 48V SYS	Controlador eo monitor superior	
Carga Tipo		12V / 24V / 48V SYS	Três fases: Fast Charge / carga Constante / garantia flutuante	
Corrente nominal de saída		20A	25A	30A
De limitação atual de proteção		25A	30A	35A
Fator de temperatura		± 0,02% / °C		
Compensação de temperatura		14.2V- (A mais alta temperatura-25 °C) * 0.3		
Saída Ripples (pico)		200mV		
Saída de tensão Estabilidade Precision		≤ ± 1,5%		
Peak-Peak tensão de carga Ripple		200mV		
Precisão de tensão Charger		≤ ± 1,5%		
DESCARGA CARACTERÍSTICAS				
Controle de Configuração		Controlador ou LAN		
Corrente de descarga máxima		30A		
Poder de descarga Max		420W	840W	1680W

Descarga & nbsp; proteção	fusível 40A * 2
Controle em tempo duplo	No de manhã, fora de manhã / On na noite, fora de noite
ON / modo OFF	ON / OFF
Controle de tensão PV	Tensão PV em, tensão PV off
Controle de atraso / hora Tensão PV	Tensão PV em, atraso off tempo
Tensão de descarga proteção	Saída de fora quando sob tensão ajuste; Configuração de fábrica é de 10,5. (Nota: Defina com base em uma bateria)
COMUNICAÇÃO PORT	
Comunicação RS232	Escolheu comunicação COM
Comunicação LAN	Defina o endereço IP e porta para o controlador e água solar, então escolheu comunicação TCP
PROTEÇÕES	
Input Low Voltage Protection	Verifique as características de entrada / saída
Entrada Proteção contra sobretensão	
Entrada de Proteção de inversão de polaridade	
Saída de Proteção contra sobretensão	
Saída de proteção de inversão de polaridade	
Proteção contra curto-circuito	Recuperar depois de eliminar a falha de curto-circuito, não há problema por curto-circuito a longo prazo
Proteção de temperatura	95 °C
Proteção de temperatura	Acima de 85 °C, diminuir a potência de saída, diminuir 3A por grau.
OUTRAS PARÂMETROS	
Ruído	≤40dB
Os métodos térmicos	Ventilação forçada de ar, a taxa de velocidade do ventilador regulado pela temperatura, quando a temperatura interna é muito baixo, fã correu lentamente ou parar; , quando o controlador parar de trabalhar, fã também parar ran.
Proteção ao Meio Ambiente	Marca mundial de matérias-primas. A conformidade com as normas da UE. Conheça o 2002/95 / CE, sem hidreto de cádmio, flúor, cheiro peculiar e tóxico substances.All temperatura nominal de capacitores eletrolíticos não inferior a 105 °C
FÍSICA	
Medição DxWxH (mm)	270 * 185 * 90
N.G (kg)	2.1
G.N (kg)	2.4
Cor	Azul / verde (opcional)
Segurança	CE, RoHS, PSE, FCC
EMC	EN61000
Tipo de proteção mecânica	IP21
AMBIENTE	
Umidade	0 ~ 90% RH (sem condensar)
Altitude	0 ~ 3000m

Temperatura de Operação	-20 °C ~ + 40 °C
Temperatura de armazenamento	-40 °C ~ + 75 °C
Pressão atmosférica	70 ~ 106kPa

Nota: OEM e ODM são fornecidos. O modelo 36V / 72V / 96V também pode ser feito sob medida para você.

Componentes do produto

NO.	Quantidade	Descrição
1	1 pc	Cobrar controlador
2	2 pc	Gallow polia (Para instalar o controlador na parede)
3	4 set	Parafuso (Para instalar o controlador na parede)
4	1 pc	232 por sua vez, a comunicação RJ45 cabo
5	1 pc	Manual de instruções
6	1 pc	Fio sensor de temperatura
7	2 pc	Fio do fusível



Blue



Green



Upper Computer

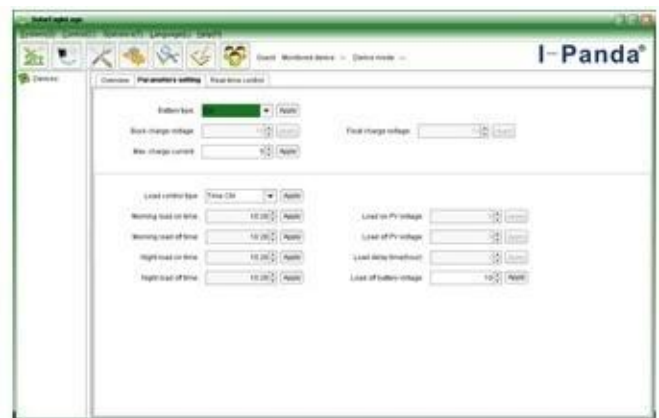


Package

Superior Software Informática e Software de Teste



The interface of upper computer software working state



The interface of upper computer software parameter setting state

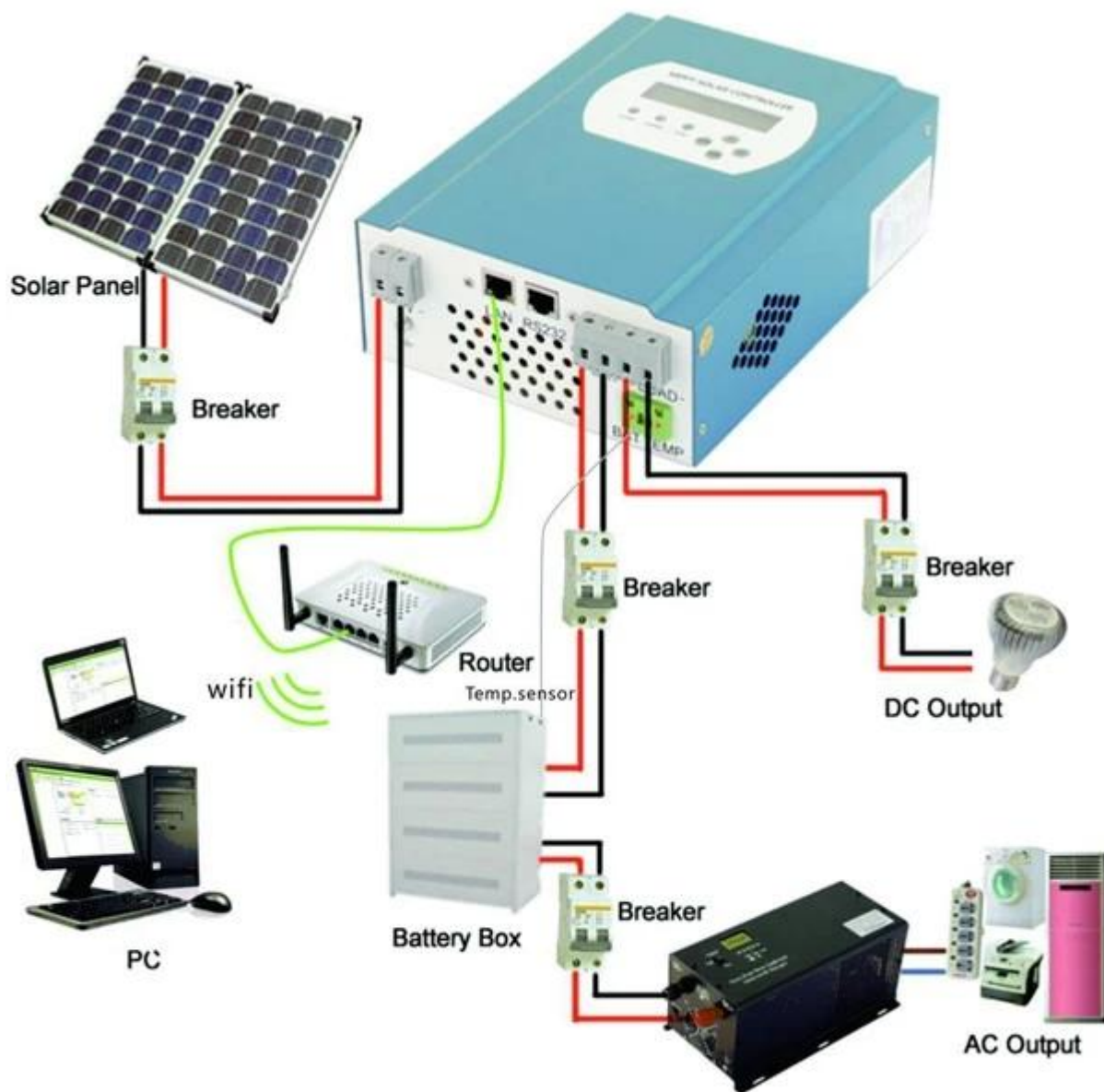


Upper computer software on/off interface and generating capacity record clean interface



The interface of test software working state

Conexão MPPT



Certificados

[ISO2008](#)

[ISO2004](#)

[CE](#)

[FCC](#)

[ROHS](#)

Serviço e Contato

1. [OEM e ODM](#) ordens são fornecidos.
2. solução Poder consultar disponível com base no grupo técnico
3. 24 meses de garantia; 3 a 10 anos estendido
4. estudo técnico gratuito e discussão sobre os produtos são fornecidos a cada ano.