

Introdução

Este é um [solar, controlador de carga 20A ~ 30A](#) que têm max automática. função de rastreamento de ponto de energia com alta eficiência que quase 30% ~ 60% superior ao controlador de carga tradicional. Ele também possui as funções do sistema reconhecimento automático de voltagem, ampla tocou de entrada PV, taxa para todos os tipos de bateria, controle de descarga automática, RS 232 / função de comunicação de LAN e assim por diante. É muito produto high-end para o mercado de energia solar com o seu melhor parceiro [L- P-TPI2 modelo Inversor / Carregador / UPS](#).

Aplicação

1. Industrial, doméstico fora da grade sistema de geração de energia solar comercial
2. Movable fora da grade sistema de geração de energia solar
3. Estações de base de comunicação
4. Novos negócios educação para a energia
5. [Sistema de Monitoramento Solar](#)
6. Sistema de iluminação solar da rua

Razões para escolher

1. 30% -60% painéis solares salvo
 - 1) a eficiência de conversão de 95% -99%, tomar mais de painéis solares
 - 2) Carregue para todos os tipos de baterias, fase 3 de carga para proteger a bateria. Reduzir o consumo, o custo salvo.
2. Dados monitorar e definir. Parâmetros de painéis solares, como carga de corrente / tensão e endereço IP portão, o total geração de energia, etc pode ser mostrado. 4 tipos DC controle de carga, salvo automaticly ernity tanto de humano e solar.
3. Lan commucation e porta RS232.
4. Software para controlar equipamentos 100pcs ao mesmo tempo sobre uma tela em um computador.

Características

1. [Carga MPPT](#) modo, a eficiência de conversão de até 99%
2. 12V / 24V / 48V sistema de auto reconhecer;
3. Ampla faixa de entrada PV com máx. é DC150V.
4. Ilimitado paralelo conexão
5. função Journal, Salvar conjunto de funções, data, hora, capacidade e assim por diante Geração.
- Modo 6.Charge: três fases (carga rápida, carga constante, carga flutuante) .Ele prolonga a vida do serviço pilhas.
- Modo 7.Discharge: ON / OFF, modo de controle de tempo duplo, modo de controle de tensão de PV, tensão PV + tempo de atraso
- Modo e assim por diante.
- Tipos de baterias seladas 8.Recommended: chumbo-ácido, ventilado, gel, bateria de NiCd. Outros tipos de baterias também pode ser definida.
- Informações 9.Most poderia ser fornecer pelo LCD e LED como: modelo não, tensão de entrada PV, tipo de bateria, bateria. voltagem, corrente de carga, energia de carga, o status de trabalho e assim por diante. Também a informação do cliente como da empresa nome, site e logotipo pode ser adicionado em software Solar Água.
- 10.RS232 e LAN porta de comunicação. Endereço IP e porta poderia ser utilizador definir satisfazer area.And mundial protocolo de comunicação podem ser fornecidas para ajudar o cliente a gerenciar todas as informações.
- 11.O software superior é exibido em 11 idiomas, pode mostrar o status de trabalho e definir os parâmetros de o sistema de descarga.
- 12.With design inteligente, o dispositivo pode ser atualizado ao longo da vida online.
- 13.Adopting os componentes de marcas bem conhecidas, os dispositivos podem sofrer a temperatura não inferior a 105 ° C. A vida de serviço é projetado para usar durante 10 anos na teoria.
- 14.Compliance com o meio ambiente 2002/95 / CE, protegendo a demanda, não inclui o cádmio, hidreto e flúor etc material de
- 15.Equipment integridade: controlador + CD-ROM (software de microcomputadores) + fio de comunicação + temperatura Anderson terminais de detecção de arame +;
- 16.CE, ROHS aprovado.

Parâmetro

MODELO: I-P-SMART2-20A / 25A / 30A - Series	20A	25A	30A	
Modo de Carga	Rastreamento ponto de potência máxima			
Modo de descarga	Controle inteligente			
Tipo de sistema	12V 24V 48V reconhecimento automático			
Soft Start Tempo	≤10S			
Resposta Dinâmica Tempo de recuperação	500us			
Eficiência de conversão	≥96.5%, ≤99%			
PV Modules Taxa de Utilização	≥99%			
CARACTERÍSTICAS DE ENTRADA				
MPPT Tensão de Trabalho e Gama	Sistema de 12V	DC18V ~ DC150V		
	Sistema de 24V	DC34 ~ DC150V		
	Sistema de 48V	DC65 ~ DC150V		
Baixa Tensão Ponto de Proteção de Entrada	Sistema de 12V	DC16V		
	Sistema de 24V	DC30V		
	Sistema de 48V	DC60V		
Low Voltage Recovery Point Input	Sistema de 12V	DC22V		
	Sistema de 24V	DC34V		
	Sistema de 48V	DC65V		
Max. Voltagem DC	DC160V			
Entrada de sobretensão Ponto Proteção	DC150			
Entrada de sobretensão ponto de recuperação	DC145V			
Max. PV Poder	Sistema de 12V	286W	357W	429W
	Sistema de 24V	572W	715W	858W
	Sistema de 48V	1144W	1430W	1716W
CARACTERÍSTICAS CHARGE				
Tipos selecionável Bateria	De chumbo-ácido selada, ventilada, Gel, bateria NiCd (tipo padrão é bateria GEL)			
Outros tipos de configuração da bateria	Carga constante	Faixa de tensão de carga definida pelo usuário constante / flutuante entre DC10V ~ DC15 (baseado em 1 pcs bateria de 12V)		
	Garantia flutuante			
Tipo de Bateria Setting	12V / 24V / 48V SYS		Controlador eo monitor superior	
Carga Tipo	12V / 24V / 48V SYS		Três etapas: Fast Charge / carga constante / carga flutuante	
Corrente nominal de saída	20A	25A	30A	
De limitação atual de Proteção	25A	30A	35A	
Fator de temperatura	± 0,02% / °C			
Compensação de temperatura	14.2V- (A mais alta temperatura-25 °C) * 0.3			
Saída Ripples (pico)	200mV			
Saída de tensão Estabilidade Precision	≤ ± 1,5%			
Peak-Peak tensão de carga Ripple	200mV			
Exatidão Tensão do carregador	≤ ± 1,5%			
Características de descarga				
Controle de Configuração	Controlador ou LAN			
Corrente de descarga máxima	30A			
Poder de descarga Max	420W	840W	1680W	
Proteção contra descarga	fusível 40A * 2			
Controle em tempo duplo ON / modo OFF	No de manhã, fora de manhã / On na noite, fora de noite ON / OFF			
Controle de tensão PV	Tensão PV em, tensão PV off			
Controle de atraso / hora tensão PV	Tensão PV em, atraso off tempo			
A proteção da tensão de descarga	Saída de fora quando sob tensão ajuste; Configuração de fábrica é de 10,5 (Nota: O jogo baseado em uma bateria).			
PORTA DE COMUNICAÇÃO				
Comunicação RS232	Escolheu comunicação COM			
Comunicação LAN	Defina o endereço IP e porta para o controlador e águia solar, então escolheu comunicação TCP			
PROTEÇÕES				

Input Low Voltage Protection	
Entrada de sobretensão Proteção	
Entrada de Proteção de inversão de polaridade	Verifique as características de entrada / saída
Saída de sobretensão Proteção	
Saída de proteção de inversão de polaridade	
Proteção contra curto-circuito	Recuperar depois de eliminar a falha de curto-circuito, não há problema em curto-circuito a longo prazo
Proteção de temperatura	95 °C
Proteção de temperatura	Acima de 85 °C, diminuir a potência de saída, diminuir 3A por grau.
Outros parâmetros	
Ruído	≤40dB
Os métodos térmicos	Ventilação forçada de ar, ventilador de taxa de velocidade regulada pela temperatura, quando a temperatura interna é muito baixo, fã correu lentamente ou parar; quando o controlador parar de trabalhar, fã também parar ran.
Proteção ao Meio Ambiente	Marca mundial de matérias-primas. A conformidade com as normas da UE. Conheça o 2002/95 / CE, sem hidreto de cádmio, flúor, cheiro peculiar e substances.All temperatura nominal tóxico de capacitores eletrolíticos não inferior a 105 °C
FÍSICA	
Medição CxLxA (mm)	270 * 185 * 90
N.G (kg)	2.1
G.N (kg)	2.4
Cor	Azul / verde (opcional)
Segurança	CE, RoHS, PSE, FCC
EMC	EN61000
Tipo de proteção mecânica	IP21
MEIO AMBIENTE	
Umidade	0 ~ 90% RH (sem condensar)
Altitude	0 ~ 3000m
Temperatura de Operação	-20 °C ~ + 40 °C
Temperatura de armazenamento	-40 °C ~ + 75 °C
Pressão atmosférica	70 ~ 106kPa

Nota: OEM e ODM são fornecidos. O modelo de 36V / 72V / 96V também pode ser feito sob medida para você.

Componentes do produto

NO.	Quantidade	Descrição
1	1 pc	Controlador de carga
2	2 pc	Gallow polia (Para instalar o controlador na parede)
3	4 set	Parafuso (Para instalar o controlador na parede)
4	1 pc	232 vez de cabo de comunicação RJ45
5	1 pc	Manual de instruções
6	1 pc	Fio sensor de temperatura
7	2 pc	Fio do fusível



Blue



Green



Upper Computer

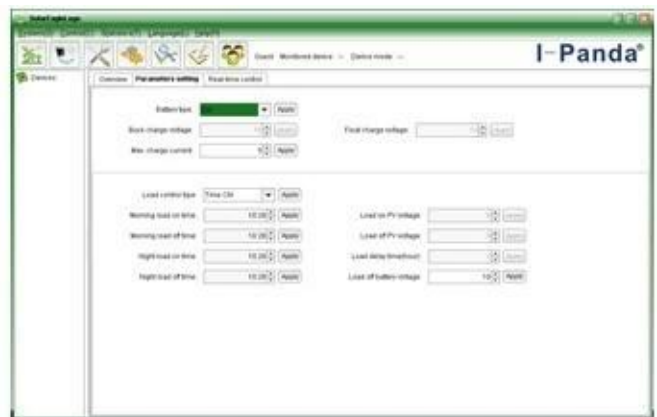


Package

Alta Software Informática e Software de Teste



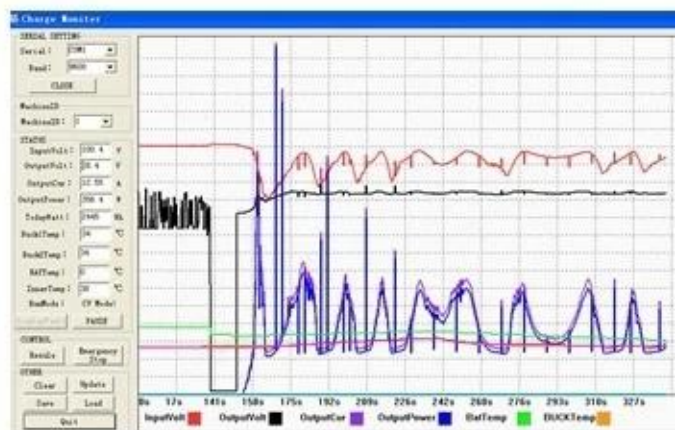
The interface of upper computer software working state



The interface of upper computer software parameter setting state



Upper computer software on/off interface and generating capacity record clean interface



The interface of test software working state

Conexão MPPT



Certificados

[ISO2008](#)

[ISO2004](#)

[CE](#)

[FCC](#)

[ROHS](#)

Serviço e Contato

1. Garantia

1,2 anos de garantia, assistência técnica ao longo da vida.

2. Condições e Termos

2.1 A garantia começa a partir da data de entrega de nossa fábrica.

2.2 Durante a garantia, qualquer produto defeituoso vai ficar reparado ou substituído gratuitamente.

2.3 A garantia não está disponível para os produtos que são quebradas pela violência ou a falta de cuidado ou reparados ou alterados sem autorização.

3. Prazo de execução

3.1 ordens da amostra será entregue a partir de nossa fábrica dentro de 5-7 dias úteis.

3.2 ordens gerais serão entregues a partir de nossa fábrica dentro de 7-15 dias úteis.

3,3 ordens Big serão entregues a partir de nossa fábrica no prazo de 25 dias úteis, no máximo.

4. Envio

4.1 por EMS, DHL, FedEx ou outro expresso.

4.2 Por nosso despachante (pelo ar ou pelo mar).

4.3 Por seu próprio despachante.

5. OEM e ODM

5.1 Esta página mostra os dados básicos, nós podemos fornecer OEM, ODM serviço para você.