

Introdução

Este é um [controlador de carga solar 20A ~ 30A](#) que tem o max automático. acompanhamento do ponto de poder funcionar com eficiência elevada que quase 30% ~ 60% mais elevado do que o controlador de carga tradicional. Ele também possui as funções do sistema tensão auto reconhecimento, largura de carga de entrada, PV para todos os tipos de bateria, controle de descarga automática, RS 232 / comunicação LAN função e assim por diante. É produto muito high-end para mercado solar com o seu melhor parceiro [Eu-P-preto modelo Inversor/Carregador/UPS](#).

Aplicação

1. casa comercial, de industrial, sistema de geração de energia solar grade
2. móveis fora do sistema de geração de energia solar grade
3. estações rádio-base comunicação
4. novos negócios de educação energia
5. [Sistema de monitorização solar](#)
6. sistema de iluminação da rua solar

Razões para escolher

1. 30% - 60% de painéis solares salvos
 - 1) eficiência de conversão 95% - 99%, leve mais de painéis solares
 - 2) gratuito para todos os tipos de baterias, 3 estágios de carga para proteger a bateria. Reduzir o consumo, custo salvou.
2. dados monitorar e definir. Parâmetros de painéis solares como corrente/tensão de carga e o endereço IP do portal, potência total de geração, etc pode ser mostrado. 4 tipos DC carreguem controle, automaticamente salvar energia tanto de humanos e solar.
3. Lan do communication e porto RS232.
4. software para monitorar equipamentos de 100pcs ao mesmo tempo em apenas uma tela em um computador.

Características

1. MPPT cobrar modo, eficiência de conversão upto 99%
2. auto sistema 12V/24V/48V reconhecer;
3. ampla gama de PV de entrada com o max. é DC150V.
4. ilimitado conexão paralela
5. função journal, salvar função definida, data, tempo, capacidade de gerar e assim por diante.
6. modo de carga: três etapas (carga rápida, carga constante, carga de flutuação). Prolonga a vida útil das baterias.
7. modo de descarga: ON/OFF, modo, tempo de duplo modo de controle, modo de controle de tensão de PV, tensão de PV + tempo atrasar modo e assim por diante.
8. recomendado tipos de bateria: selada chumbo ácido, exalada, gel, bateria de NiCd. Outros tipos de baterias também podem ser definidos.
9. a maioria das informações pode ser fornecer pelo LCD e LED como: modelo no., tensão de entrada de PV, tipo de bateria, tensão da bateria, corrente de carga, carregamento de poder, status de trabalho e assim por diante. Também informações do cliente como nome da empresa, o site e o logotipo podem ser adicionadas no software Eagle Solar.
10. RS232 e porta de comunicação LAN. Endereço IP e a porta pode ser usuário defini-lo satisfazer área global. E protocolo de comunicação pode ser fornecido para ajudar a gerenciar todas as informações do cliente.
11. o software de computador superior é exibido em 11 línguas, poderia mostrar o status de trabalho e definir os parâmetros do sistema de descarga.
12. com design inteligente, o dispositivo pode ser atualizado on-line ao longo da vida.
13. adotar os componentes de marca bem conhecida, os dispositivos podem sofrer a temperatura não inferior a 105 ° C. A vida de serviço é projetada para usar durante 10 anos na teoria.
14. conformidade com a demanda, de protecção do ambiente 2002/95/CE não inclui o cádmio, hidreto e

flúor etc material

15. integridade de equipamento: controlador + de CD-ROM (software de microcomputador) + de fio de comunicação + de temperatura fio + terminais Anderson;
Certificados de ROHS aprovados, 16.CE.

Paramete

MODELO: EU-P-SMART2-20A/25A/30A - SÉRIE		20A	25A	30A
Modo de carga		Controle de ponto de potência máxima		
Modo de descarga		Controle inteligente		
Tipo de sistema		Reconhecimento automático da 12V 24V 48V		
Tempo de arranque suave		≤10S		
Resposta dinâmica de tempo de recuperação		500US		
Eficiência de conversão		≥96.5%, ≤99%		
Taxa de utilização de módulos PV		≥ 99%		
CARACTERÍSTICAS DE ENTRADA				
MPPT trabalhando tensão e gama	Sistema de 12V	DC18V ~ DC150V		
	Sistema de 24V	DC34 ~ DC150V		
	Sistema de 48V	DC65 ~ DC150V		
Ponto de proteção de entrada de baixa tensão	Sistema de 12V	DC16V		
	Sistema de 24V	DC30V		
	Sistema de 48V	DC60V		
Baixa tensão de entrada de ponto de recuperação	Sistema de 12V	DC22V		
	Sistema de 24V	DC34V		
	Sistema de 48V	DC65V		
Max. Tensão DC		DC160V		
Ponto de proteção de sobretensão de entrada		DC150		
Ponto de recuperação de sobretensão de entrada		DC145V		
Max. Poder de PV	Sistema de 12V	286W	357W	429W
	Sistema de 24V	572W	715W	858W
	Sistema de 48V	1144W	1430W	1716W
CARACTERÍSTICAS DA CARGA				
Tipos de bateria selecionável		Seladas de chumbo ácido, ventilado, Gel, bateria de NiCd (tipo padrão é bateria GEL)		
Outros tipos de bateria configuração	Carga constante	Faixa de tensão de carga definida pelo usuário constante/flutuante entre DC10V ~ DC15 (baseado em 1 bateria de 12V de pcs)		
	Carga de flutuação			
Configuração do tipo de bateria		12V/24V/48V SYS	Controlador e monitor superior	
Tipo de carga		12V/24V/48V SYS	Três estágios: rápido constante de carga/carga/carga de flutuação	
Corrente nominal de saída		20A	25A	30A
Limitação de corrente de proteção		20A	25A	30A
Fator de temperatura		±0.02% / °C		
Compensação de temperatura		14.2V-(a mais alta temperatura-25 °C) * 0,3		
Saída Ripples(peak)		200mV		
Precisão de estabilidade de tensão de saída		≤±1.5%		
Ondulação de pico-pico de tensão de carga		200mV		
Precisão de tensão do carregador		≤±1.5%		
CARACTERÍSTICAS DE DESCARGA				
Controle de configuração		Controlador ou LAN		

Corrente de descarga Max	30A		
Potência de descarga máxima	420W	840W	1680W
Proteção contra descarga	fusível de 40A * 2		
Segunda parte de controle	Na manhã, off manhã / ligado na noite, fora na noite		
ON / OFF modo	ON / OFF		
Controle de tensão de PV	Tensão de PV, na tensão de PV fora		
Tensão de PV / controle de atraso de tempo	Tensão de PV lá, fora o atraso de tempo		
Proteção de tensão de descarga	Saída quando sob configuração de tensão; Conjunto de fábrica é 10,5. (Nota: conjunto com base em 1 bateria)		
PORTA DE COMUNICAÇÃO			
Comunicação RS232	Escolheu COM comunicação		
Comunicação LAN	Definir o endereço IP e porta de controlador e águia solar; Em seguida, escolheu as comunicações TCP		
PROTEÇÕES			
Proteção de entrada de baixa tensão	Verifique as características no/saída		
Proteção contra sobretensão de entrada			
Proteção de inversão de polaridade de entrada			
Proteção contra sobretensão de saída			
Proteção de inversão de polaridade de saída			
Proteção contra curto-circuito	Recuperar depois de eliminar a falha de curto-circuito, não é problema para longo prazo curto-circuito		
Proteção de temperatura	95°C		
Proteção de temperatura	Acima de 85 °C, diminuir a potência de saída, 3A por grau de diminuição.		
OUTROS PARÂMETROS			
Ruído	≤40dB		
Métodos térmicos	Taxa de velocidade do ventilador de refrigeração, de ar forçado regulada pela temperatura, quando a temperatura interna é muito baixa, fã correu lentamente ou para; Quando controlador param de funcionar, corri fã também para.		
Proteção do meio ambiente	Mundo marca de matérias primas. Conformidade com as normas da UE. Conheça a 2002/95/CE, sem hidreto de cádmio, flúor, cheiro peculiar e substâncias tóxicas. Todos classificados temperatura de capacitores eletrolíticos não menos do que 105°C		
FÍSICA			
Medição CxLxA (mm)	270 * 185 * 90		
N.G(kg)	2.1		
G.N(kg)	2.4		
Cor	Azul/verde (opcional)		
Segurança	CE, RoHS, PSE, FCC		
EMC	EN61000		
Tipo de proteção mecânica	IP21		
MEIO AMBIENTE			
Umidade	0 ~ 90% RH (sem condensação)		
Altitude	0 ~ 3000m		
Temperatura de funcionamento	-20 °C ~ + 40 °C		
Temperatura de armazenamento	-40 °C ~ + 75°C		
Pressão atmosférica	70 ~ 106kPa		

Nota: O serviço do OEM e do ODM são fornecidos. O modelo de 36V/72V/96V também pode ser personalizado feito para você.

Componentes do produto

N.º	Quantidade	Descrição
1	1 pc	Controlador de carga
2	2 pc	Polia de força (para instalar o controlador na parede)
3	conjunto de 4	Parafuso (para instalar o controlador na parede)
4	1 pc	232 recorrente RJ45 cabo de comunicação
5	1 pc	Manual do usuário
6	1 pc	Fio de sensoriamento de temperatura
7	2 pc	Fio do fusível



Blue



Green



Upper Computer

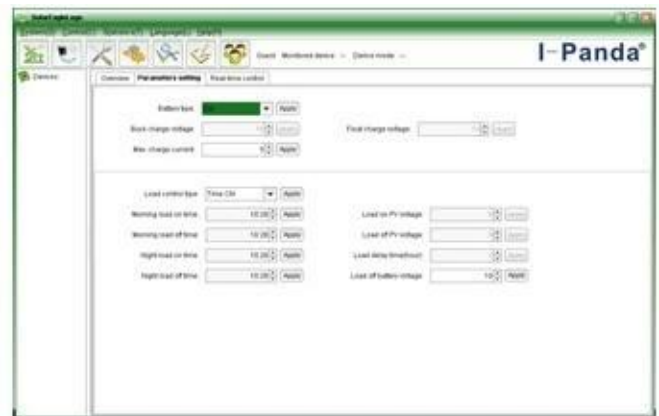


Package

Software de computador superior e teste de Software



The interface of upper computer software working state



The interface of upper computer software parameter setting state



Upper computer software on/off interface and generating capacity record clean interface



The interface of test software working state

Conexão de MPPT



Certificados

[ISO2008](#)

[ISO2004](#)

[CE](#)

[FCC](#)

[ROHS](#)

Serviço e contato

1. garantia

1,2 anos de garantia, assistência técnica ao longo da vida.

2. as condições e termos

2.1 a garantia começa a partir da data de entrega de nossa fábrica.

2.2 durante a garantia, qualquer produto defeituoso será ser reparado ou substituído gratuitamente.

2.3 a garantia não está disponível para os produtos que são discriminados a violência ou o descuido

ou reparados ou alterados sem autorização.

3. prazo de execução

3.1 as ordens da amostra serão entregues a partir de nossa fábrica dentro de 5-7 dias de trabalho.

3.2 gerais ordens serão entregues a partir de nossa fábrica dentro de 7-15 dias de trabalho.

3.3 grandes encomendas serão entregues de nossa fábrica dentro de 25 dias úteis no máximo.

4. expedição

4.1 por EMS, DHL, FedEx ou outro expresso.

4.2 por nosso transitário (pelo ar ou pelo mar).

4.3 por seu próprio agente de encaminhamento.

5. OEM e ODM

5.1 Esta página mostra os dados básicos, nós podemos fornecer o OEM, ODM service para você.