

Introduction

Este é um MPPT (Rastreamento ponto de potência máxima) controlador solar inteligente, com cobrança e função de descarga, aumentando de 30% ~ 60% de eficiência de PWM tradicional controlador. Tem a função de reconhecimento automático, três estágios de carregamento função, também suporta vários tipos de carga da bateria e descarga, RS232 comunicação etc, é MPPT controlador solar e-SMART série da nossa empresa.

Observações: DC12V / 24V / 48V sistema automático de bateria reconhecido.

Características:

1. MPPT modo de carregamento, pico de eficiência de até 99%, economizando 30% ~ 60% do painel solar do que controlador PWM tradicional.
2. DC12V / 24V / 48V sistema de bateria de reconhecimento automático, os usuários gostaria de usar em diferentes sistema convenientemente.
3. DC12V / 24V / 48V sistema, entrada máxima PV tensão até DC100V.
4. Carga Tipo: três estágios cobrar carga rápida (MPPT), constante tensão, flutuante carga, protegida nossa bateria, levar a uma idade longo uso.
5. A quitação Tipo detém sempre no padrão e sempre off padrão, ele também tem tensão PV padrão de interruptor de controle solar.
6. Clientes pode auto seleciona qualquer uma das quatro tipos de baterias comumente usados, chumbo selada ácido, ventilada, Gel, NiCd e custom outras baterias.
7. Digital exibição tubo tensão da bateria controlador e corrente de carga, computador superior exibir vários parâmetros, tais como modelo, tensão de entrada PV, tipos de baterias, tensão da bateria, corrente de carga, potência de carga, condição de trabalho etc.
8. RS232 comunicação, e que o fornecimento de protocolo de comunicação, é conveniente para gestão da integração do cliente.
9. Este controlador poderia ser paralelo infinitamente.
10. CE, Certificações RoHS aprovado; cooperando com os clientes por meio do outro certificações.
11. 2 anos de garantia; 3 ~ 10 anos estendido serviço técnico.

Parâmetros:

MPPT modos controlador solar: I-P-e SMART-12V / 24V / 48V-series		40A
Modo de carga	MPPT (ponto de monitoramento de potência máxima)	
Método da carga	Três fases: corrente constante (MPPT), constante tensão, garantia flutuante	

Tipo de sistema	DC12V / 24V / 48V	O reconhecimento automático
Tensão no sistema	Sistema de 12V	DC9V ~ DC15V
	Sistema de 24V	DC18V ~ DC30V
	Sistema de 48V	DC36V ~ DC60V
Tempo de arranque suave	12V / 24V / 48V sistema	≤3S
Recuperação resposta dinâmica e variedade	12V / 24V / 48V sistema	500us
Eficiência MPPT	12V / 24V / 48V sistema	≥96.5%, ≤99%
Características de entrada		
Tensão de trabalho MPPT e Gama	Sistema de 12V	DC14V ~ DC100V
	Sistema de 24V	DC30 ~ DC100V
	Sistema de 48V	DC60 ~ DC100V
Entrada de baixa tensão Ponto de proteção	Sistema de 12V	DC14V
	Sistema de 24V	DC30V
	Sistema de 48V	DC60V
Entrada de baixa tensão Ponto de recuperação	Sistema de 12V	DC18V
	Sistema de 24V	DC34V
	Sistema de 48V	DC65V
Input sobre o ponto de proteção de tensão	12V / 24V / 48V sistema	DC110V
Input sobre o ponto de recuperação da tensão	12V / 24V / 48V sistema	DC100V
Potência máxima PV	Sistema de 12V (W)	568
	Sistema de 24V (W)	1136
	Sistema de 48V (W)	2272
CHARGE CHRECTRESTICS		
Tipos selecionável Bateria (Tipo padrão é GEL bateria)	12V / 24V / 48V sistema	De chumbo-ácido selada, ventilada, Gel, bateria NiCd (Outros tipos de baterias podem também ser definidos))
Constante Tensão	12V / 24V / 48V sistema	Por favor, verifique a tensão de carga de acordo com o tipo de bateria formulário.
Flutuante A tensão de carga	12V / 24V / 48V sistema	Por favor, verifique a tensão de carga de acordo com a bateria formulário tipo.
Classificado Corrente de entrada	12V / 24V / 48V sistema	40A
Atual-limitante Proteção	12V / 24V / 48V sistema	45A

Temperatura Fator	12V / 24V / 48V sistema	± 0,02% / °C
Compensação de temperatura	12V / 24V / 48V sistema	14.2V- (A mais alta temperatura-25 °C) * 0.3
Saída Ripples (pico)	12V / 24V / 48V sistema	200mV
Tensão de saída de Estabilidade Precisão	12V / 24V / 48V sistema	≤ ± 1,5%
Características de descarga de saída		
A tensão de saída	Base de dados sobre a tensão da bateria	
Baixa tensão de saída Ponto de proteção	Padrão 10.5V; recuperação 11V; personalizado disponível;	
Corrente nominal de saída	30A	
O controle de saída	Sempre ligado, sempre desligado, interruptor de controle de tensão PV	
Saída de modo conjunto de controle	Controlador Botão ou superior computador	
Exibição		
Tubo visor LED digital	Bateria tensão, corrente de carga	
Exibição de luz LED	Luz indicadora de carregamento, a luz indicador de carga	
PC (comunicação port)	RS232	
Proteção		
Input Low Voltage Protection	Confira as características de entrada	
Entrada de sobretensão Proteção	Confira as características de entrada	
Carregue sobre proteção de energia de tensão	sim	
Saída de Baixa Tensão Proteção	sim	
Potência nominal de proteção atual	sim	
A proteção da temperatura	sim	
Outros Parâmetros		
Ruído	≤40dB	
Térmica de dissipação de calor método	Itself arrefecimento	ventilador de refrigeração
Componentes	Material importado, com as normas da UE.	
Certificado	CE FCC ROHS	
Físico		
Medição D x W x H (mm)	205 * 168 * 60	
tamanho do pacote D x W x H (mm)	265 * 196 * 110	
N.G (KG)	1,8 kg	
G.N (KG)	2 kg	
Tipo de Proteção Mecânica	IP25	
Ambiente		
Umidade	0 ~ 90% RH (sem condense)	
Altitude	0 ~ 3000m	
Temperatura de operação	-20 °C ~ + 50 °C	
Temperatura de armazenamento	-40 °C ~ + 75 °C	
Pressão atmosférica	70 ~ 106kPa	

Observações:

O especificação é apenas para referência. Sujeito a alteração sem aviso prévio

Nós fornecemos serviços de OEM e ODM. O 36V / 72V / 96V modelo também pode ser feito sob medida para você.

Produtos Pacote

Número	quantidade	nome parts
1	1 pc	Aparência Controller (azul ou verde é opcional, OEM está disponível também)
2	2 pc	cabides (utilizado no controlador de suspensão)
3	4 set	parafuso (usado para bloqueio de ouvido pendurado no controlador)
4	1 pc	Porta RS232
5	1 pc	Linhas de sensor de temperatura da bateria
6	2 pc	fusível (saída DC)
7	1 pc	especificação (manual)
8	1 pc	CD (Built-in software superior)

Controlador teste de software informações de exibição software superior e definir os parâmetros.

Software 1.Upper e exibição software de teste parâmetros de informações e define

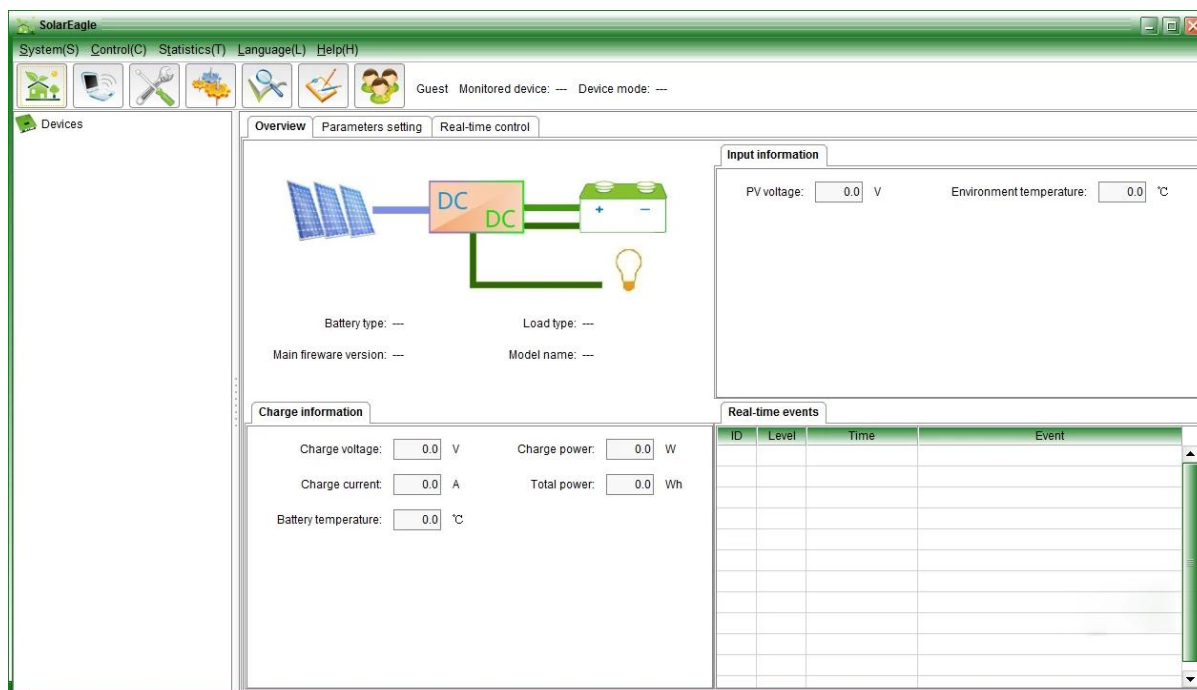


Gráfico: software superior

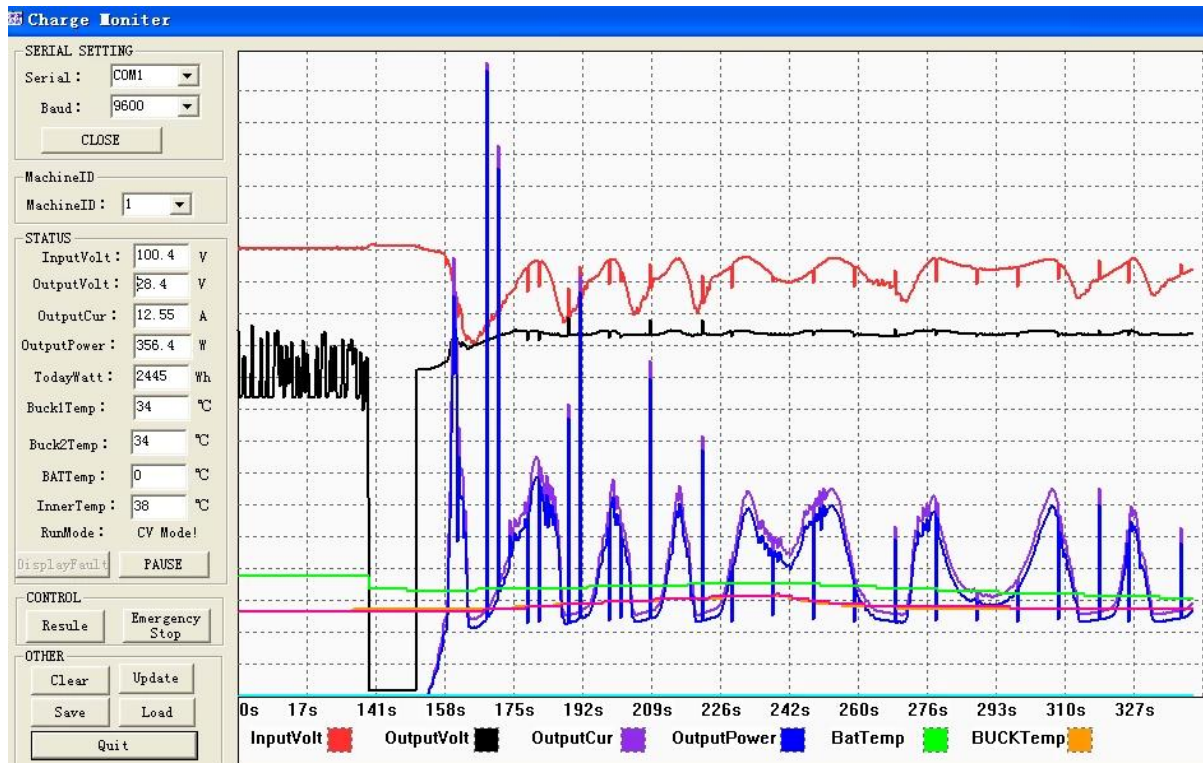


Gráfico: testes de mercadorias

costrar Atual etc, e definir o tipo de baterias, método de controle de saída de carga.

1.2 Produto software padrão superior; teste de software não é fornecido (Devido aos testes software precisa PC dos clientes tem plataforma de desenvolvimento de software, se os clientes têm os pedidos, por favor, se aplicam à nossa empresa para a tomada)

Observações: o software PC é oferecido gratuitamente pela nossa empresa.

2. Informações exibição e de parametrização.



e-Smart série

2.1 ENTER1 botão: pressione esquerda ENTER1 mostrar 2 tensão da bateria digital (se for carregamento, em seguida, 2 mostra a tensão de carga digital), por exemplo, a voltagem da bateria ou tensão de carga é 13.5V, ele shows13.

Imprensa ENTER1 por um longo tempo, você pode definir os tipos de baterias; mais informações consulte a especificação.

2.2 ENTER2 botão: prima direita ENTER2 mostrar 2 corrente da bateria digital (se tiver não foi o carregamento, em seguida, exibir 00, se a corrente de carga é 20,5, então ele mostra 25; press ENTER2, você pode definir sempre ligado e always off padrão, você pode veja mais detalhes no caderno de especificações.

Outros parâmetros detalhados

Por favor, veja o esboço do projeto, documentos técnicos, manuais de produtos etc.

Departamento de Engenharia versão personalizada 2ª em 5 de maio de 2014.