

# Introdução

Este endereço de e-SMART MPPT (Maximum Power Point de seguimento) [controlador de carga solar](#) é um controlador solar inteligente com função automática de reconhecimento, a tarifação inteligente e função descarga, três estágios função de carregamento para proteger a bateria. Ele pode aumentar 30% de eficiência de ~ 60% do que o controlador PWM tradicional. Ele suporta muitos tipos de baterias. It também têm uma função de comunicação RS232.

Características:

1. MPPT modo de carregamento, pico de eficiência de até 99%, economizando 30% ~ 60% do painel solar do que controlador PWM tradicional.
2. DC12V / 24V / 48V sistema de bateria de reconhecimento automático, os usuários gostaria de usar em diferentes sistema convenientemente.
3. DC12V / 24V / 48V sistema, entrada máxima PV tensão até DC100V.
4. Carga Tipo: três estágios cobrar carga rápida (MPPT), constante tensão, flutuante carga, protegida nossa bateria, levar a uma idade longo uso.
5. A quitação Tipo detém sempre no padrão e sempre off padrão, ele também tem tensão PV padrão de interruptor de controle solar.
6. Clientes pode auto escolher qualquer um dos quatro tipos de baterias comumente usados, chumbo selada ácido, ventilada, Gel, NiCd e custom outras baterias.
7. Digital exibição tubo tensão da bateria controlador e corrente de carga, computador superior exibir vários parâmetros, tais como modelo, tensão de entrada PV, tipos de baterias, tensão da bateria, corrente de carga, potência de carga, condição de trabalho etc.
8. RS232 comunicação, e que o fornecimento de protocolo de comunicação, é conveniente para gestão da integração do cliente.
9. Este controlador poderia ser paralelo infinitamente.
10. CE, RoHS Certificações aprovado; cooperando com os clientes por meio do outro certificações.
11. 2 anos garantia; 3 ~ 10 anos estendido serviço técnico.

## Proteção

Input Low Voltage Protection;

Entrada de sobretensão Proteção;

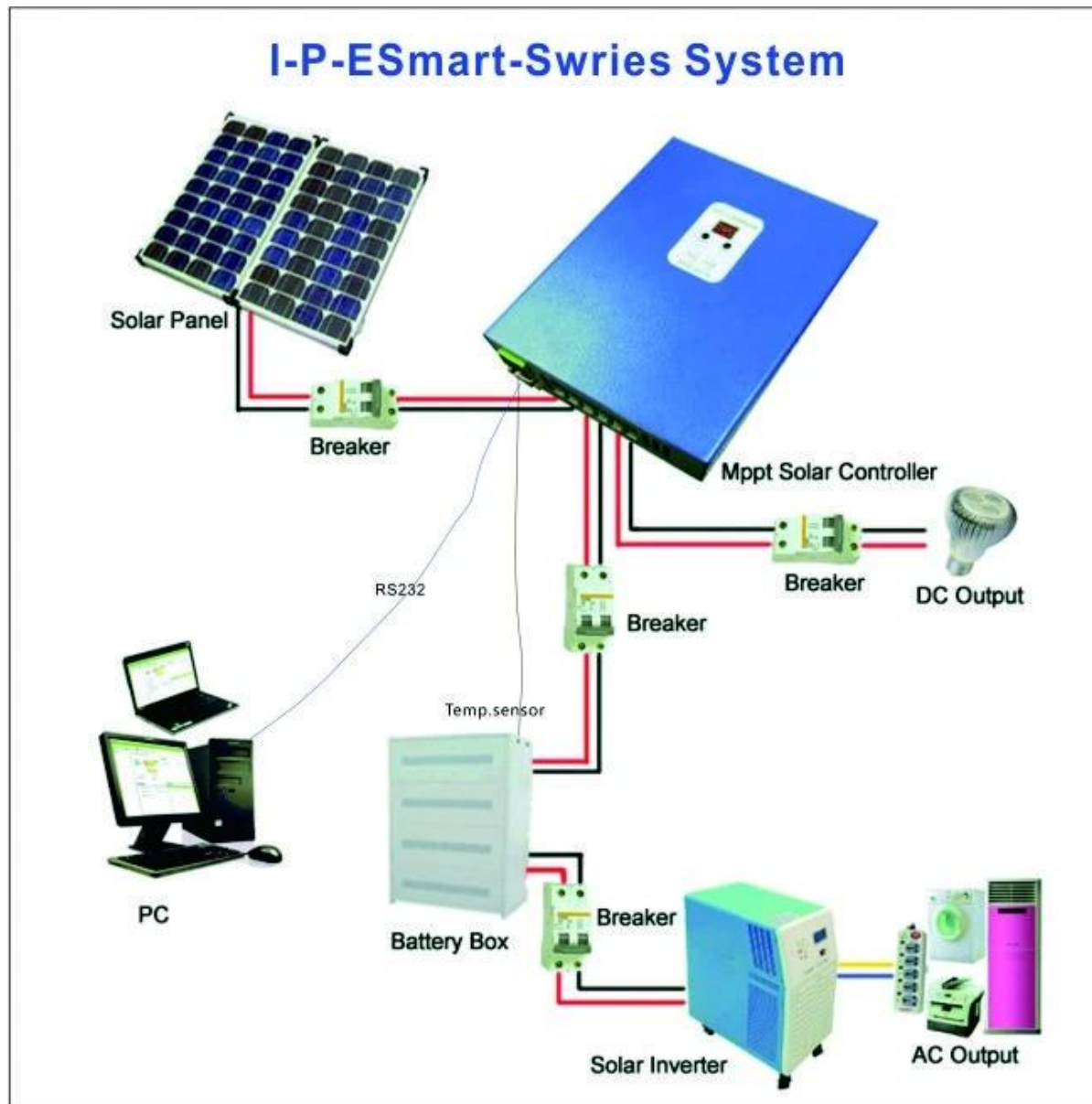
Carregue sobre proteção de energia de tensão;

Low Voltage Proteção de saída;

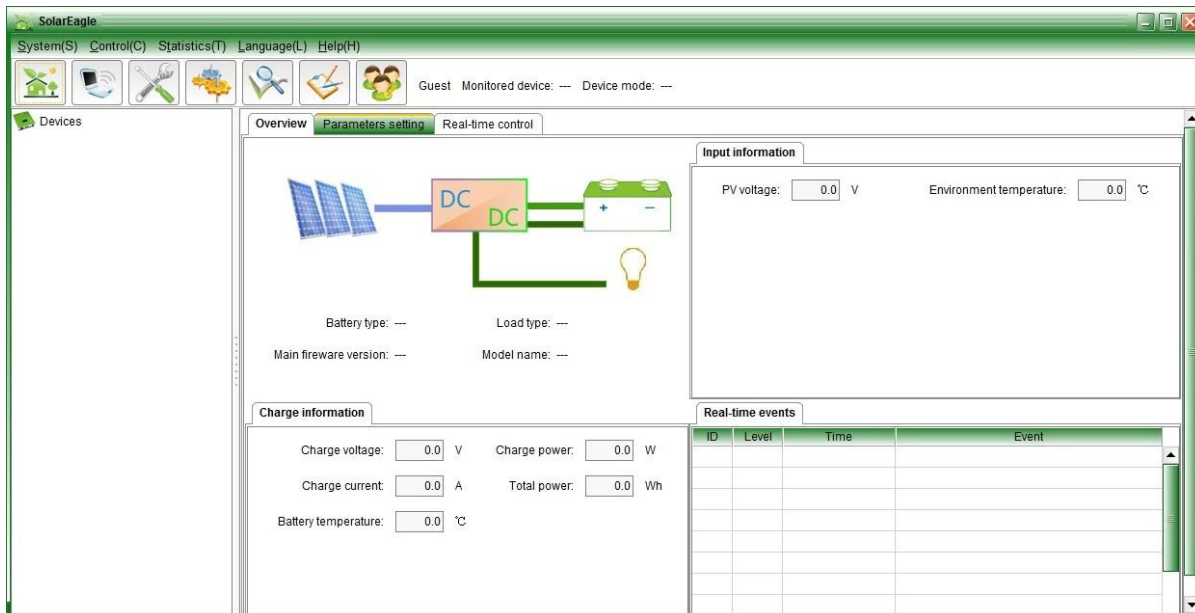
Potência nominal de proteção atual;

Proteção de temperatura.

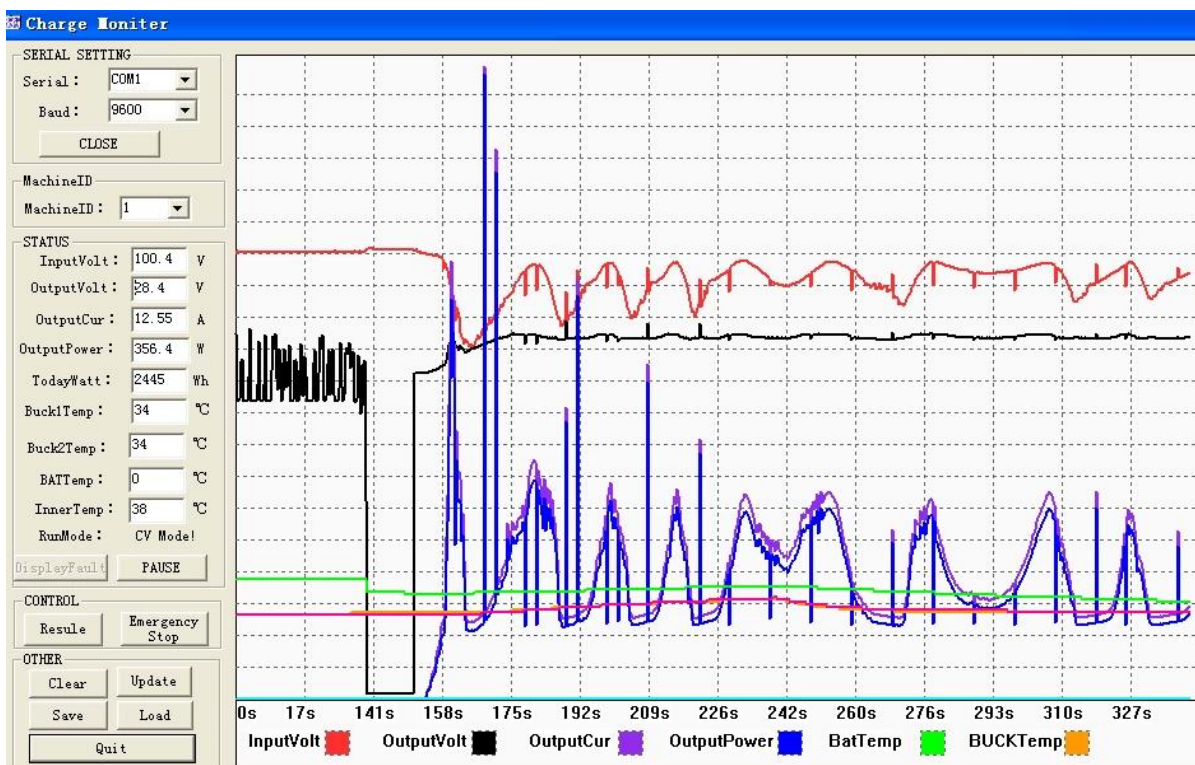
## Esquema de ligação



A interface do estado de funcionamento de software de computador superior



A interface do estado de funcionamento de software de teste



## Parâmetros

MPPT modos controlador solar:	25A	30A	40A
I-P--e SMART-12V / 24V / 48V-series			
Modo de carga	MPPT (ponto de monitoramento de potência máxima)		
Método da carga	Três fases: corrente constante (MPPT), tensão constante, garantia flutuante		
Tipo de sistema	DC12V / 24V / 48V	O reconhecimento automático	
Tensão no sistema	Sistema de 12V	DC9V ~ DC15V	
	Sistema de 24V	DC18V ~ DC30V	
	Sistema de 48V	DC36V ~ DC60V	
Tempo de arranque suave	12V / 24V / 48V sistema	≤3S	
Resposta dinâmica tempo de recuperação	12V / 24V / 48V sistema	500us	
Eficiência MPPT	12V / 24V / 48V sistema	≥96.5%, ≤99%	
Características de entrada			

MPPT faixa de tensão de trabalho	Sistema de 12V Sistema de 24V Sistema de 48V	DC14V ~ DC100V DC30 ~ DC100V DC60 ~ DC100V		
Baixa tensão de entrada ponto de proteção	Sistema de 12V Sistema de 24V Sistema de 48V	DC14V DC30V DC60V		
Baixa tensão de entrada Ponto de recuperação	Sistema de 12V Sistema de 24V Sistema de 48V	DC18V DC34V DC65V		
Entrada alta ponto de proteção de tensão	12V / 24V / 48V sistema	DC110		
Entrada alta ponto de recuperação de tensão	12V / 24V / 48V sistema	DC100V		
Potência máxima PV	Sistema de 12V (W) Sistema de 24V (W) Sistema de 48V (W)	355 710 1420	426 852 1704	568 1136 2272
<b>CHARGE CHRECTRESTICS</b>				
Tipos selecionável Bateria (Gel Padrão bateria)	12V / 24V / 48V sistema	De chumbo-ácido selada, ventilada, Gel, bateria NiCd (Outros tipos de baterias podem também ser definidos))		
Tensão Constante	12V / 24V / 48V sistema	Por favor, verifique a tensão de carga de acordo com o formulário tipo de bateria.		
Garantia Flutuante Voltage	12V / 24V / 48V sistema			
Corrente de entrada nominal	12V / 24V / 48V sistema	25A	30A	40A
Atual-limite Proteção	12V / 24V / 48V sistema	30A	35A	45A
Fator de temperatura	12V / 24V / 48V sistema	± 0,02% / °C		
Compensação de temperatura	12V / 24V / 48V sistema	14.2V- (A mais alta temperatura-25 °C) * 0.3		
Saída Ripples (pico)	12V / 24V / 48V sistema	200mV		
Tensão de saída de Estabilidade	12V / 24V / 48V sistema	≤ ± 1,5%		
Precisão				
<b>Características de descarga de saída</b>				
A tensão de saída	Base de dados sobre a tensão da bateria			
Baixa tensão de saída Ponto de proteção	Padrão 10.5V; Recuperação de 11V; Ele pode ser ajustável.			
Corrente nominal de saída	30A			
O controle de saída	No modo, o modo desligado, o modo de controle de tensão PV			
Saída de modo conjunto de controle	Botão controlador ou software PC			
<b>Exibição</b>				
Tubo visor LED digital	A tensão da bateria, corrente de carga			
Exibição de luz LED	Luz indicadora de carregamento, a luz indicador de carga			
PC (porta de comunicação)	RS232			
<b>Proteção</b>				
A proteção da tensão de entrada baixa	Confira as características de entrada			
Proteção de alta tensão de entrada	Confira as características de entrada			
Proteção Overpower Carga	sim			
Quitação de proteção de baixa tensão	sim			
Descarga de alta proteção atual	sim			
A proteção da temperatura	sim			
<b>Outros Parâmetros</b>				
Ruído	≤40dB			
Método de dissipação de calor térmica	Itself arrefecimento		Ventilador de refrigeração	
Componentes	Material importado com as normas comunitárias.			
Certificado	CE FCC RoHS			
<b>Físico</b>				
Medição D x W x H (mm)	205 * 168 * 60			
tamanho do pacote D x W x H (mm)	265 * 196 * 110			
N.G (KG)	1,8 kg			
G.N (KG)	2 kg			
Protecção mecânica	IP25			
<b>Ambiente</b>				
Umidade	0 ~ 90% RH (sem condense)			
Altitude	0 ~ 3000m			
Temperatura de operação	-20 °C ~ + 50 °C			
Temperatura de armazenamento	-40 °C ~ + 75 °C			
Pressão atmosférica	70 ~ 106kPa			

## Embalagem e transporte





中外运敦豪

Companhia







