

## Feature:

- 1.MPPT lading modus, conversie-efficiëntie tot 99%
- 2.12V / 24V / 48V systeem automatisch herkennen
- 3.Wide scala van PV-ingang met max. Is DC150V.
- 4.Journal functie, Save-functie, datum, tijd, productiecapaciteit en ga zo maar door.
- 5.Charge mode: drie fasen (snel opladen, constante last, floating charge) .Het verlengt de levensduur van de batterijen.
- 6.Discharge mode: ON modus OFF-modus, dubbele tijd control mode, PV voltage control mode, PV-spanning plus vertraging modus en ga zo maar door.
- 7.Recommended typen batterijen :. Verzegelde lood-zuur, geventileerd, gel, NiCd-batterij Andere soorten van de batterijen kunnen ook worden gedefinieerd.
- 8.Most informatie zou kunnen verschaffen door LCD en LED, zoals: modelnummer, PV input voltage, het type batterij, de accuspanning, laadstroom, macht, werk status etc. Ook informatie over klanten, zoals bedrijfsnaam, website en logo kan worden. toegevoegd aan Solar Eagle software.
- 9.RS232 en LAN-communicatie-poort. IP en poort-adres kan door de gebruiker te definiëren is aan de wereldvraag area.And communicatieprotocol kan worden verstrekt om de klant te beheren van alle informatie.
- 10.Het bovenste computer software wordt weergegeven in 11 talen, kan het werk status en de ingestelde parameters van het afvoersysteem te tonen.
- 11.Kies intelligent design, kan het apparaat worden opgewaarderd online levenslang.
- 12.Adopting het bekende merk componenten, kan de apparatuur de temperatuur niet lager dan 105 °C .De levensduur is ontworpen om te gebruiken voor 10 jaar in theorie lijden.
- 13.Compliance met de 2002 95 EG milieu beschermen de vraag, niet de Cadmium, hydride en fluoride etc materiaal
- 14.Equipment integriteit: controller, CD-ROM (microcomputer software), communicatie draad, temperatuurgevoelige draad, Anderson terminals
- 15.CE, ROHS certificeringen goedgekeurd.
- 16,2 jaar garantie. En 3 ~ 10 jaar uitgebreide garantie dienst ook kan worden verstrekt.

## Technische specificaties:

Model: SMART2-40A / 50A / 60A -series	40A	50A	60A	
Charge Mode	Maximum Power Point Tracking			
Methode	3 fasen: snel opladen (MPPT), constante spanning, zwevende rekenen			
Systeemtype	DC12V / 24V / 48V	Automatische herkenning		
System Voltage	12V systeem	DC9V ~ DC15V		
	24V systeem	DC18V ~ DC30V		
	48Vsystem	DC36V ~ 60 VDC		
Soft Start Time	12V / 24V / 48Vsystem	≤10S		
Dynamic Response Recovery Time	12V / 24V / 48Vsystem	500us		
Omzettingsrendement	12V / 24V / 48Vsystem	≥96.5%, ≤99%		
PV-modules bezettingsgraad	12V / 24V / 48Vsystem	≥99%		
Ingangskennmerken				
MPPT werk Voltage en Range	12V systeem	DC18V ~ DC150V		
	24V systeem	DC34 ~ DC150V		
	48V systeem	DC65 ~ DC150V		
Low Voltage Input Bescherming Point	12V systeem	DC16V		
	24V systeem	DC30V		
	48V systeem	60 VDC		
Low Voltage Input Recovery Point	12V systeem	DC22V		
	24V systeem	DC34V		
	48V systeem	DC65V		
Max DC spanning	12V / 24V / 48V systeem	DC160V		
Input Overspanningsbeveiliging Point	12V / 24V / 48V systeem	DC150		
Input Overspanning Recovery Point	12V / 24V / 48V systeem	DC145V		
Max. PV Vermogen	12V systeem	570W	700W	900W
	24V systeem	1130W	1400W	1700W
	48V systeem	2270W	2800W	3400W

Output Kenmerken				
Selecteerbare Accutypes (Standaard type is GEL batterij)	12V / 24V / 48V systeem	Verzegelde lood-zuur, geventileerd, Gel, NiCd-batterij (Andere typen batterijen kunnen ook worden gedefinieerd)		
Constant Voltage	12V / 24V / 48V systeem	Controleer de laadspanning volgens de batterij soort vorm.		
Floating Charge Voltage	12V / 24V / 48V systeem			
Meer dan Charge Voltage Protection	12V systeem	14.6V		
	24V systeem	29.2V		
	48V systeem	58.4V		
Nominale uitgangsvermogen	12V / 24V / 48V systeem	40A	50A	60A
Stroombegrenzende Protection	12V / 24V / 48V systeem	44A	55A	66A
Rate laadstroom	12V / 24V / 48V systeem	40A	50A	60A
Temperatuur Factor	12V / 24V / 48V systeem	± 0,02% / °C		
Temperatuur Compensatie	12V / 24V / 48V systeem	14.2V- (De hoogste temperatuur 25 °C) * 0,3		
Output Ripples (piek)	12V / 24V / 48V systeem	200mV		
Output Voltage Stabiliteit Precision	12V / 24V / 48V systeem	≤ ± 1,5%		
Laadspanning Piek-Piek Ripple	12V / 24V / 48V systeem	200mV		
Nauwkeurigheid Spanning acculader	12V / 24V / 48V systeem	≤ ± 1,5%		
Kwijting karakteristieke				
Instellen Controle	Controller of LAN			
Max ontladstroom	12V / 24V / 48V systeem	40A		
Kwijting & nbsp; bescherming	12V / 24V / 48V systeem	zekering 30A * 2		
Double-time controle	12V / 24V / 48V systeem	Op in ochtend, af in de ochtend / Op in de nacht, uit in de nacht		
ON / OFF-modus	12V / 24V / 48V systeem	ON / OFF		
PV-spanning controle	12V / 24V / 48V systeem	PV spanning op, PV-spanning af		
PV voltage / time delay control	12V / 24V / 48V systeem	PV spanning op, tijdvertraging uitgeschakeld		
Ontlaadspanning bescherming	12V / 24V / 48V systeem	Uitgang uit wanneer het onder stel spanning; Fabriek ingesteld is . 10.5 (Opmerking: set gebaseerd op 1 batterij)		
Communicatie Features				
RS232 communicatie	12V / 24V / 48V systeem	Koos COM communicatie		
LAN-communicatie	12V / 24V / 48V systeem	Stel het IP-adres en poort voor de controller en zonne-arend ; Dan koos TCP communicatie		
Bescherming				
Input Low Voltage Protection	Controleer de ingang kenmerken			
Input Overspanningsbeveiliging	Controleer de ingang kenmerken			
Input Ompolingsbeveiliging	ja			
Output Overspanningsbeveiliging	Controleer de output karakteristieken			
Output Ompolingsbeveiliging	ja			
Kortsluiting bescherming	Herstellen na het elimineren van de kortsluiting fout, geen probleem voor de lange termijn Kortsluiting			
Temperature Protection	95 °C			
Temperatuur bescherming	Boven de 85 °C, verlagen het uitgangsvermogen, verlagen 3A per graad.			
Andere parameters				
Noise	≤ 40 dB			
Verwarmingsmethoden	Geforceerde luchtkoeling, ventilatorsnelheid tarief gereguleerd door temperatuur, wanneer inwendige temperatuur te laag is, ventilator liep langzaam of stoppen; wanneer controller stoppen met werken, fan ook stoppen liep.			
Onderdelen	Wereldmerk grondstoffen. Naleving van de EU-normen. Alle nominale temperatuur van elektrolytische condensatoren niet minder dan 105 °C			
Geur	Geen eigenaardige geur en toxische stoffen.			
Bescherming van het milieu	Maak kennis met de 2002/95 / EG, geen cadmium hydride en fluoride			
Fysieke				
Meting Dx Bx H (mm)	270 * 185 * 90			
N.G (kg)	3			
G.N (kg)	3.6			
Kleur	Blauw / Groen (optioneel)			
Veiligheid	CE, RoHS, PSE, FCC			
EMC	EN61000			
Type mechanische bescherming	IP21			
Milieu				
Luchtvochtigheid	0 ~ 90% RH (geen condens)			
Hoogte	0 ~ 3000m			
Bedrijfstemperatuur	-20 °C ~ + 40 °C			

Temperatuur bij opslag	-40 °C ~ + 75 °C
Luchtdruk	70 ~ 106kPa

Opmerking: Wij bieden OEM en ODM service.The 36V / 72V / 96V-model kan ook op maat gemaakt worden voor u.

**Product delen:**

NO.	Quantity	Description
1	1 unit	Charge controller
2	2 pc	Terminals
3	2 pc	Gallow pulley (For install the controller on the wall )
4	4 set	Screw (For install the controller on the wall )
5	1 pc	232 turn to RJ45 communication cable
6	1 pc	User manual
7	1 pc	Temperature sensing wire
8	2 pc	Fuse wire



Blue Appearance



Green



Upper Computer Software

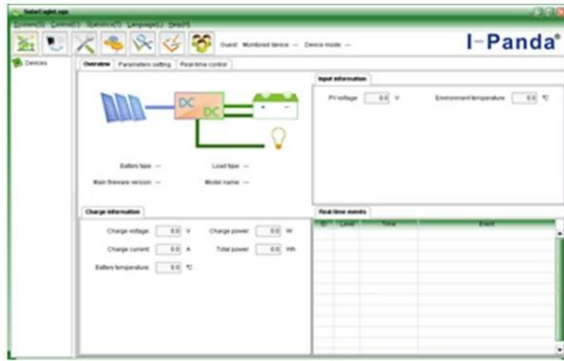


Parts

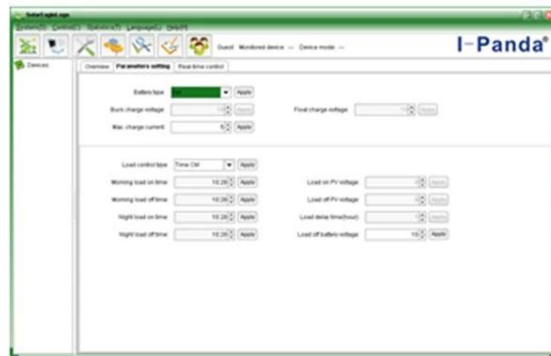


Package

**Upper Computer Software en testen Software:**



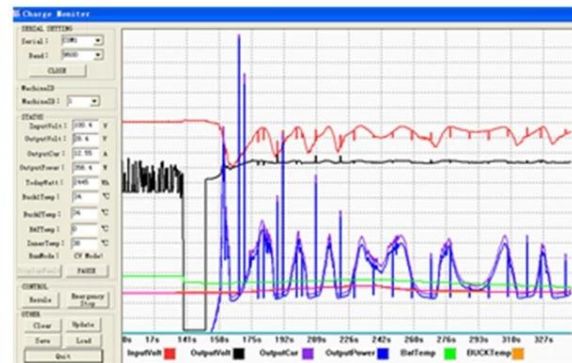
The interface of upper computer software working state



The interface of upper computer software parameter setting state



Upper computer software on/off interface and generating capacity record clean interface



The interface of test software working state

### Opmerking:

- 1) De bevestiging is bovenste computer software die geschikt is voor alle computersystemen.
- 2) Trafficker zal neutraal bovenste computersoftware en CD, of met het logo van de klant te voorzien.
- 3) Win7, IN8 systeem gebruiker, log in als administrator. More informatie kijk dan op de handleiding.

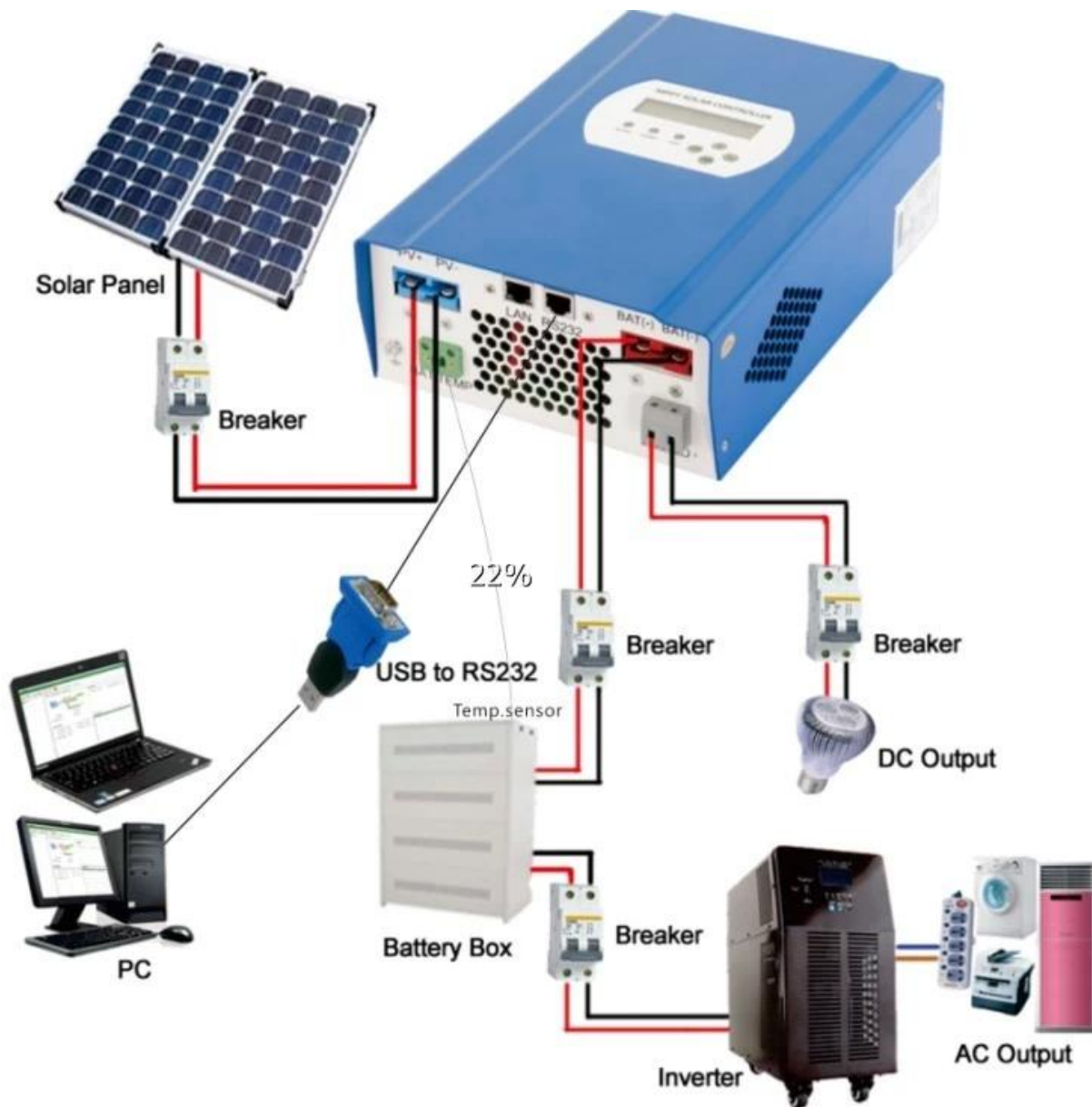
### Informatie op display en instelbare parameters:



### Opmerking:

- 1) Alle bovenstaande informatie is een monster dat is de werkende staat van MPPT in ergens in verschillende werkende fase van de parameters zal veranderen als werk-modus, laadstroom, lading modus, power opladen enzovoort ;. In de fout-modus zal het de fout van de modus te tonen;
- 2) Als alle bovengenoemde data tonen middels dit zou kunnen veranderen; de gegevens controleer dan de handleiding.

### Installatie



**Opmerking:**

- 1) Boven is off-grid zonnestelsel aansluiting foto;
- 2) Andere manieren voor PC-communicatie, kijk dan op de manul voor details;

**Andere parameters:**

Gelieve ontwerpogave, technische documenten, product handleiding voor meer informatie.