

## Inleiding:

Dit is een [zonne-energie laadregelaar 20A ~ 30A](#) dat hebben automatische max. power point tracking-functie met een hoog rendement dat bijna 30% ~ 60% hoger dan de traditionele laadregelaar. Het beschikt ook over de functies van het systeem voltage automatische herkenning, breed belde van PV-ingang, verantwoordelijk voor alle soorten batterijen, automatische afvoer controle, RS 232 / LAN communicatie functie en ga zo maar door. Het is zeer high-end product voor zonne-energie markt.







**Feature:**

- 1.MPPT lading modus, omzettingsrendement upto 99%
- 2.12V / 24V / 48V systeem automatisch te herkennen;
- 3.Wide scala van PV-ingang met max. is DC150V.
- 4.Unlimited parallelschakeling
- 5.Journal functie, Save functie, datum, tijd, productiecapaciteit en ga zo maar door.
- 6.Charge mode: drie fasen (snel opladen, constante last, floating charge) .Het verlengt levensduur van de batterijen.
- 7.Discharge mode: ON / OFF-modus, dubbele tijd control mode, PV-spanning control mode, PV-spanning + tijdsvertraging modus en ga zo maar door.

8. Recommended batterij types: verzegelde lood-zuur, geventileerd, gel, NiCd-batterij. Andere soorten van batterijen kunnen ook worden gedefinieerd.

9. Most informatie kan worden voorzien door de LCD en LED als: Model niet, PV ingangsspanning, het type batterij, accuspanning, laadstroom, macht, werk status en ga zo maar door. Ook informatie van de klant, zoals bedrijfsnaam, website en logo kan worden toegevoegd in Solar Eagle software.

10. RS232 en LAN-communicatie-poort. IP en poort-adres zou kunnen zijn gebruiker definiëren aan de wereldvraag area. And communicatieprotocol kan worden verstrekt om de klant te beheren van alle informatie.

11. Het bovenste computersoftware wordt weergegeven in 11 talen, kan het werk status en de ingestelde parameters van het afvoersysteem te tonen.

12. Met intelligent ontwerp, kan het apparaat worden opgewaardeerd keer levenslang.

13. Adopting het bekende merk componenten kan de apparatuur de temperatuur van ten minste 105 °C. De levensduur is ontworpen om te gebruiken voor 10 jaar in theorie lijden.

14. Compliance met de 2002/95 / EG milieu beschermen vraag, omvat niet het Cadmium, hydride en fluoride etc materiaal

15. Equipment integriteit: controller + CD-ROM (microcomputer software) + communicatie draad + temperatuurgevoelige draad + Anderson terminals;

16. CE, ROHS certificeringen goedgekeurd.

17.2 jaar garantie. En 3 ~ 10 jaar uitgebreide garantie dienst ook kan worden verstrekt.

## Parameter:

Model: I-P-SMART2-40A / 50A / 60A -series	40A	50A	60A	
Charge Mode	Maximum Power Point Tracking			
Methode	3 fasen: snel opladen (MPPT), constante spanning, floating charge			
Systeemtype	DC12V / 24V / 48V	Automatische herkenning		
System Voltage	12V-systeem	DC9V ~ DC15V		
	24V-systeem	DC18V ~ DC30V		
	48V-systeem	DC36V ~ DC60V		
Soft Start Time	12V / 24V / 48V-systeem ≤10S			
Dynamic Response	12V / 24V / 48V-systeem 500us			
Recovery Time	12V / 24V / 48V-systeem 500us			
Omzettingsrendement	12V / 24V / 48V-systeem ≥96.5%, ≤99%			
PV-modules Bezettingsgraad	12V / 24V / 48V-systeem ≥99%			
<b>Ingangskarakteristieken</b>				
MPPT Werken Voltage en Range	12V-systeem	DC18V ~ DC150V		
	24V-systeem	DC34 ~ DC150V		
	48V-systeem	DC65 ~ DC150V		
Low Voltage Input Bescherming Point	12V-systeem	DC16V		
	24V-systeem	DC30V		
	48V-systeem	DC60V		
Low Voltage Input Recovery Point	12V-systeem	DC22V		
	24V-systeem	DC34V		
	48V-systeem	DC65V		
Max DC spanning	12V / 24V / 48V-systeem	DC160V		
Input Overspanningsbeveiliging Point	12V / 24V / 48V-systeem	DC150		
Input Overspanning Recovery Point	12V / 24V / 48V-systeem	DC145V		
Max. PV Vermogen	12V-systeem	570W	700W	900W
	24V-systeem	1130W	1400W	1700W
	48V-systeem	2270W	2800W	3400W
<b>Output Kenmerken</b>				
Selecteerbare Accutypes (Standaard type is GEL batterij)	12V / 24V / 48V systeem	Verzegelde lood-zuur, geventileerd, Gel, NiCd-batterij (Andere soorten van batterijen kunnen ook worden gedefinieerd)		
Constant Voltage	12V / 24V / 48V-systeem			
Drijvende Charge Voltage	12V / 24V / 48V-systeem	Kijk dan op de laadspanning volgens het type batterij formulier.		

Meer dan Charge bescherming Voltage	12V-systeem 24V-systeem 48V-systeem	14.6V 29.2V 58.4V		
Nominale uitgangsvermogen	12V / 24V / 48V-systeem	40A	50A	60A
Stroombegrenzende Protection	12V / 24V / 48V-systeem	44A	55A	66A
Beoordeel laadstroom	12V / 24V / 48V System	40A	50A	60A
Temperatuur Factor	12V / 24V / 48V-systeem	± 0,02% / °C		
Temperatuur Compensatie	12V / 24V / 48V-systeem	14.2V- (De hoogste temperatuur-25 °C) * 0.3		
Uitgang Ripples (piek)	12V / 24V / 48V-systeem	200mV		
Output Voltage Stabiliteit Precision	12V / 24V / 48V-systeem	≤ ± 1,5%		
Laadspanning Piek-Piek Ripple	12V / 24V / 48V System	200mV		
Nauwkeurigheid Spanning acculader	12V / 24V / 48V System	≤ ± 1,5%		
<b>Kwijting karakteristieke</b>				
Instellen Controle	Controller of LAN-			
Max ontladstroom	12V / 24V / 48V System	40A		
Bescherming ontlading	12V / 24V / 48V System	zekering 30A * 2		
Double-time controle	12V / 24V / 48V System	Op in de ochtend, off in de ochtend / On in de nacht, af in de nacht		
ON / OFF-modus	12V / 24V / 48V System	AAN UIT		
PV-spanning controle	12V / 24V / 48V System	PV spanning op, PV-spanning af		
PV-spanning / tijdsvertraging controle	12V / 24V / 48V System	PV spanning op, tijdsvertraging uit		
Bescherming ontladspanning	12V / 24V / 48V System	Uitgang uit wanneer het onder stel spanning; Factory set is 10,5 (Opmerking: set gebaseerd op 1 batterij).		
<b>Communicatie Kenmerken</b>				
RS232 Communicatie	12V / 24V / 48V System	Koos COM communicatie		
LAN Communicatie	12V / 24V / 48V System	Stel IP en poort adres voor de controller en zonne adelaar; Zo koos TCP communicatie		
<b>Bescherming</b>				
Input Low Voltage Protection	Controleer de input kenmerken			
Input Overspanningsbeveiliging	Controleer de input kenmerken			
Input Ompolingsbeveiliging	ja			
Uitgang Overspanningsbeveiliging	Controleer de uitvoer kenmerken			
Uitgang Ompolingsbeveiliging	ja			
Kortsluiting bescherming	Herstellen na het elimineren van de kortsluiting fout, geen probleem voor de lange termijn Kortsluiting			
Temperatuur bescherming	95 °C			
Temperatuur bescherming	Boven de 85 °C, verlagen het uitgangsvermogen, 3A verlagen per graad.			
<b>Othet Parameters</b>				
Ruis	≤40dB			
Verwarmingsmethoden	Geforceerde luchtkoeling, ventilatorsnelheid snelheid geregeld door de temperatuur, wanneer inwendige temperatuur te laag is, ventilator liep langzaam of te stoppen; wanneer controller stoppen met werken, ventilator ook stoppen liep.			
Onderdelen	Wereldmerk grondstoffen. Naleving van de EU-normen. Alle nominale temperatuur van elektrolytische condensatoren niet minder dan 105 °C			
Geur	Geen eigenaardige geur en giftige stoffen.			
Bescherming van het milieu	Maak kennis met de 2002/95 / EG, geen cadmium hydride en fluoride			
<b>Fysiek</b>				
Meting Dx Bx H (mm)	270 * 185 * 90			
N.G (kg)	3			
G.N (kg)	3.6			
Kleur	Blauw / Groen (optioneel)			
Veiligheid	CE, RoHS, PSE, FCC			
EMC	EN61000			
Type Mechanische bescherming	IP21			
<b>Milieu</b>				
Vochtigheid	0 ~ 90% RH (geen condens)			
Hoogte	0 ~ 3000m			
Bedrijfstemperatuur	-20 °C ~ + 40 °C			
Temperatuur bij opslag	-40 °C ~ + 75 °C			
Luchtdruk	70 ~ 106kPa			



Blue



Green



Upper Computer

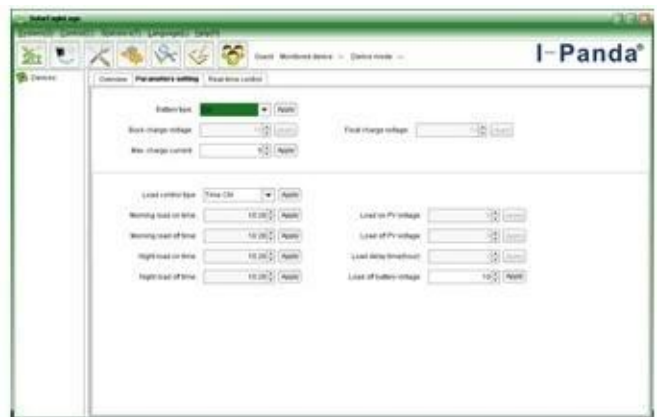


Package

### Upper Computer Software and Test Software



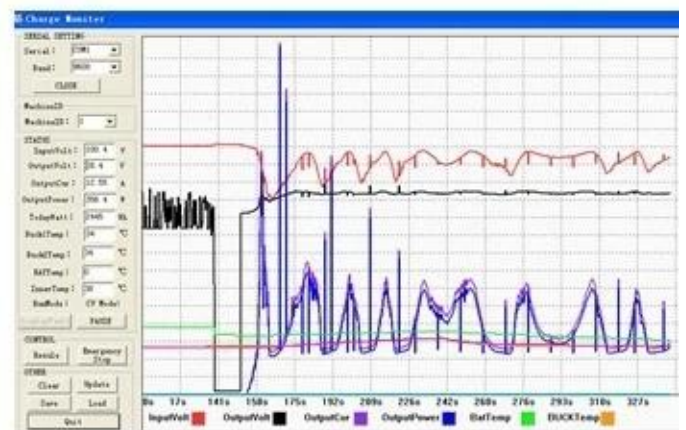
The interface of upper computer software working state



The interface of upper computer software parameter setting state



Upper computer software on/off interface and generating capacity record clean interface



The interface of test software working state

### MPPT Connection



## Certificaten

[ISO2008](#)

[ISO2004](#)

[CE](#)

[FCC](#)

[ROHS](#)

## Vennootschap







