

Invoering

Dit e-SMART MPPT (Maximum Power Point Tracking) [zonnelastencontrolemechanisme](#) is een slimme zonnecontroller met automatische functie herkenning, slimme laden en ontladen functie, drie fasen op laadfunctie om de batterij te beschermen. Het kan 30% ~ 60% efficiëntie dan traditionele PWM-verhogen. Het ondersteunt vele soorten batteries. It hebben ook RS232 communicatie functie.

Kenmerken:

1. MPPT opladen modus, maximale efficiëntie tot 99%, het opslaan van 30% ~ 60% zonnepaneel dan traditionele PWM-controller.
2. DC12V / 24V / 48V accu systeem automatisch worden erkend, zou gebruikers willen gebruiken in ander systeem gemakkelijk.
3. DC12V / 24V / 48V-systeem, maximale PV-ingangsspanning tot DC100V.
4. Laad Type: drie fasen op te laden snel opladen (MPPT), constante spanning, floating charge, beschermd onze batterij, leiden tot een langdurig gebruik leeftijd.
5. Kwijting soort bezit altijd patroon en altijd uit patroon, het heeft ook PV-spanning zonne controlerende schakelaar patroon.
6. Klanten kunnen auto kiezen uit een van de 4 soorten van de meest gebruikte batterijen, lood-zuur, geventileerd, Gel, NiCd en aangepaste andere batterijen.
7. Digital tube display controller accu spanning en laadstroom, bovenste beeldscherm van de computer verschillende parameters, zoals model, PV ingangsspanning, typen batterijen, accu spanning, laadstroom, het opladen van de macht, werkende staat etc.
8. RS232 communicatie, en dat het verstrekken van communicatie protocol, het is handig voor de integratie van het beheer van de klant.
9. Deze controller kan oneindig worden geëvenaard.
10. CE, RoHS Goedgekeurde; samen te werken met klanten door middel van de andere certificeringen.
11. 2 jaar garantie; 3 ~ 10 jaar verlengd technische dienst.

Bescherming

Input Low Voltage Protection;

Input Overspanningsbeveiliging;

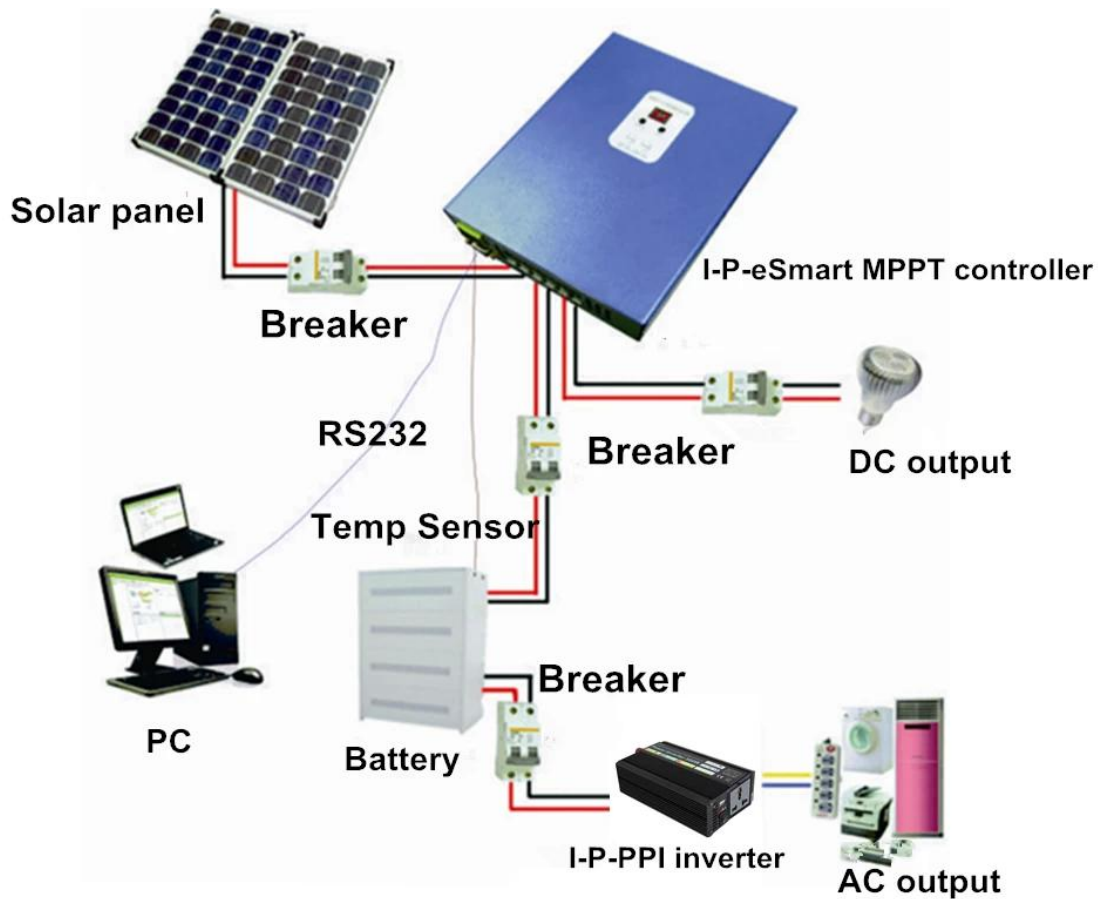
Laad dan voltage bescherming;

Low Voltage uitgang Protection;

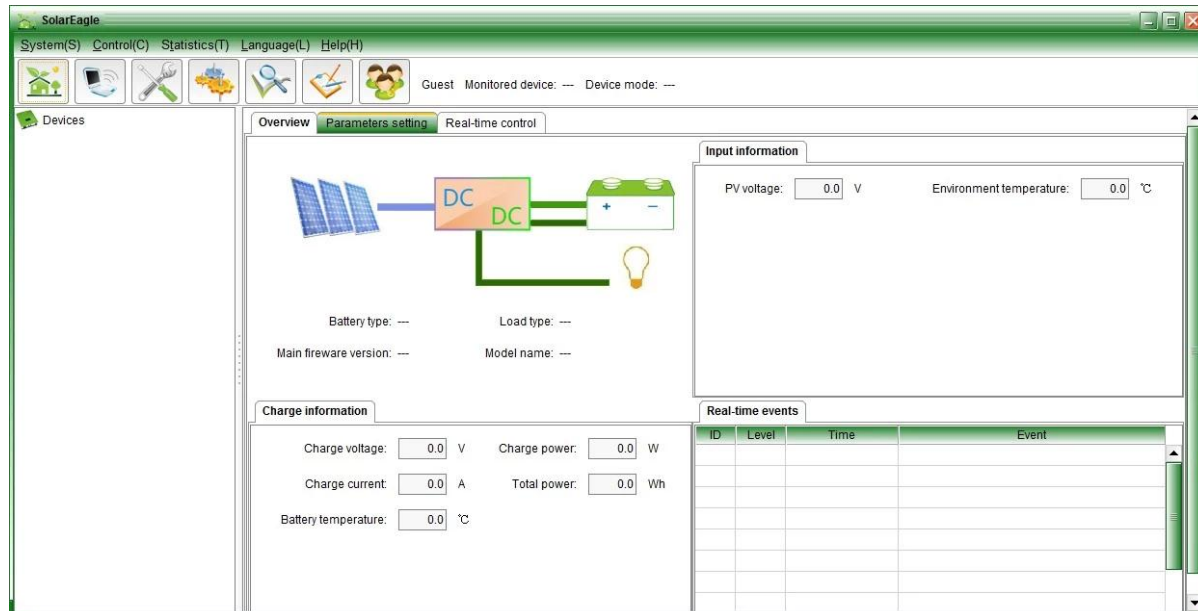
Nominaal vermogen huidige bescherming;

Temperatuur Bescherming.

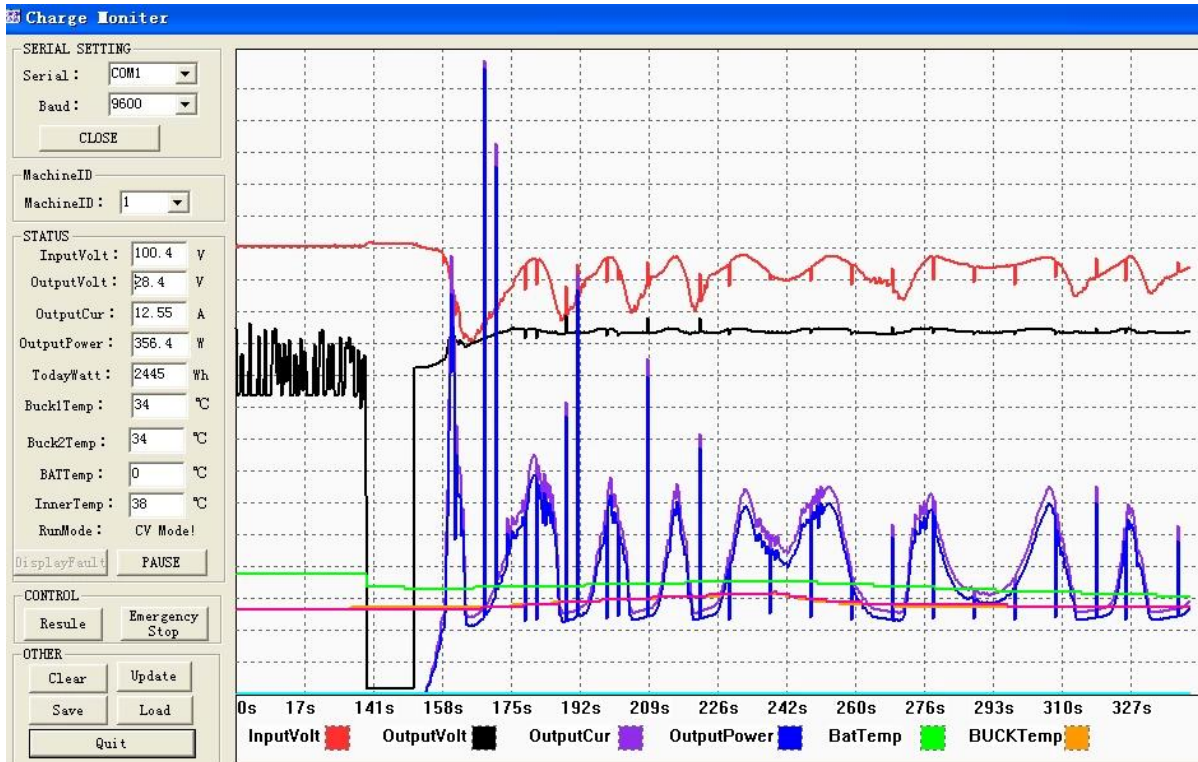
Verbindingsdiagram



De interface van de bovenste computer software werkende staat



De interface van de testsoftware werkende staat



parameters

MPPT solar controller modes:	25A	30A	40A	
I-P-e-SMART-12V / 24V / 48V-serie				
Charge-modus	MPPT (maximum power point tracking)			
laadmethode	Drie fasen: constante stroom (MPPT), constante spanning, floating charge			
System type	DC12V / 24V / 48V	Automatische herkenning		
Systeemspanning	12V systeem	DC9V ~ DC15V		
	24V systeem	DC18V ~ DC30V		
	48V systeem	DC36V ~ DC60V		
Soft start tijd	12V / 24V / 48V-systeem	≤3S		
Dynamische respons hersteltijd	12V / 24V / 48V-systeem	500us		
MPPT efficiency	12V / 24V / 48V-systeem	≥96.5%, ≤99%		
INPUT KARAKTERISTIEKEN				
MPPT werkspanning bereik	12V systeem	DC14V ~ DC100V		
	24V systeem	DC30 ~ DC100V		
	48V systeem	DC60 ~ DC100V		
Lage ingangsspanning beveiligingspunt	12V systeem	DC14V		
	24V systeem	DC30V		
	48V systeem	DC60V		
Lage ingangsspanning herstpunt	12V systeem	DC18V		
	24V systeem	DC34V		
	48V systeem	DC65V		
Hoge input voltage bescherming punt	12V / 24V / 48V-systeem	DC110		
Hoge ingangsspanning herstpunt	12V / 24V / 48V-systeem	DC100V		
Maximaal PV-vermogen	12V systeem (W)	355	426	568
	24V systeem (W)	710	852	1136
	48V systeem (W)	1420	1704	2272
CHARGE CHRECTRESTICS				
Selecteerbaar Accutypes (Standaard Gel accu)	12V / 24V / 48V-systeem	Verzegelde lood-zuur, geventileerd, Gel, NiCd-batterij (Andere typen batterijen kunnen ook worden gedefinieerd))		
constant Voltage	12V / 24V / 48V-systeem			
Floating Charge Voltage	12V / 24V / 48V-systeem	Controleer de lading spanning afhankelijk van het type batterij vorm.		

Nominaal ingangsvermogen Current	12V / 24V / 48V-systeem	25A	30A	40A
Huidige limiet Bescherming	12V / 24V / 48V-systeem	30A	35A	45A
temperatuur Factor	12V / 24V / 48V-systeem	± 0,02% / °C		
temperatuur Compensatie	12V / 24V / 48V-systeem	14.2V- (De hoogste temperatuur-25 °C) * 0.3		
Output Ripples (piek)	12V / 24V / 48V-systeem	200mV		
Output Voltage Stability precisie	12V / 24V / 48V-systeem	≤ ± 1,5%		
Output Discharge Kenmerken				
Uitgangsspanning	Base op accuspanning			
Low voltage output beveiligingspunt	Standaard 10.5V; Recovery 11V; Het kan worden versteld.			
Nominaal vermogen Current	30A			
De output controle	On-modus, Off-modus, PV-spanning control mode			
Output control set-modus	Controller knop of pc-software			
tonen				
LED digitale buis vertoning	Accuspanning, Laadstroom			
LED-display	Batterij-indicator licht, LOAD lampje			
PC (communicatie poort)	RS232			
Bescherming				
Lage input voltage bescherming	Controleer de input kenmerken			
Hoge input voltage bescherming	Controleer de input kenmerken			
bescherming Charge overmeesteren	Ja			
Kwijting low voltage bescherming	Ja			
Kwijting hoog de huidige bescherming	Ja			
temperatuur bescherming	Ja			
andere parameters				
Lawaai	≤40dB			
Thermische warmtedissiperende methode	zelf koeling		koelventilator	
Components certificaat	Geïmporteerd materiaal Met de EU-normen. CE \ FCC \ RoHS			
fysiek				
Meting D x B x H (mm)	205 * 168 * 60			
verpakkingsgrootte D x B x H (mm)	265 * 196 * 110			
N.G (KG)	1.8kg			
G.N (KG)	2kg			
Mechanical Protection	IP25			
Milieu				
Vochtigheid	0 ~ 90% RH (geen condens)			
Hoogte	0 ~ 3000m			
Temperatuur	-20 °C ~ + 50 °C			
Bewaar temperatuur	-40 °C ~ + 75 °C			
Luchtdruk	70 ~ 106kPa			

Verpakking en verzending



Certificaat



verzendkosten weg



中外运敦豪

Bedrijf





