

Kenmerken:

- 1.MPPT laadmodus, conversie-efficiëntie tot 99%
- 2.12V/24V/48V systeem automatisch herkennen;
- 3.Wide scala van PV-ingang met max. is DC150V.
- 4.Memory functie, Instelling opslaan functie: datum, tijd, opwekkingscapaciteit opnemen en ga zo maar door.
- 5.Charge modus:. 3 fasen (snel opladen, constante last, floating charge) Het verlengt de levensduur van de batterijen.
- 6.Discharge mode: ON / OFF-modus, dubbele tijd control mode, PV voltage control mode, PV-spanning + vertraging modus en ga zo maar door.
- 7.Selected batterij types: verzegelde lood-zuur, geventileerd, gel, NiCd-batterij. Andere soorten van batterijen kunnen ook worden gedefinieerd.
- 8.Most informatie kan worden voorzien door LCD en LED, zoals:. Model niet, PV ingangsspanning, batterij type, accuspanning, laadstroom, macht, werk status en ga zo maar door. Ook de klant informatie zoals bedrijfsnaam, website en logo kan worden toegevoegd in Solar Eagle software.
- 9.RS232 en LAN communicatie poort. IP en Poort adres kon gebruiker te definiëren aan de wereldvraag area.And communicatieprotocol kan worden verstrekt aan alle informatie te beheren.
- 10.Het bovenste computer software wordt weergegeven in 11 talen, kan het werk status te tonen en worden de parameters van het afvoersysteem.
- 11.Kies intelligent design, kan het apparaat worden opgewaardeerd online levenslang.
- 12.Compliance met het 2002/95/EG milieu beschermen vraag, omvat niet het Cadmium, hydride en fluoride etc materiaal
- 13.Equipment integriteit: controller + CD-ROM (microcomputer software) + communicatie draad + temperatuurgevoelige draad + Anderson terminals;
- 14.CE, ROHS certificeringen goedgekeurd.
15. 2 jaar garantie. De levensduur is ontworpen om te gebruiken voor 10 jaar in theorie. Uitgebreide 3 ~ 10 jaar garantie service kan ook worden geleverd.

Technische specificaties:

MODEL: I-P-SMART2-20A/25A/30A-SERIES		20A	25A	30A
Charge Mode		Maximum Power Point Tracking		
Flitsen		Intelligente controle		
Systeemtype		12V 24V 48V Automatisch erkenning		
Soft Start Time		≤ 10S		
Dynamic Response Recovery Time		500us		
Omzettingsrendement		≥ 96,5%, ≤ 99%		
PV-modules Bezettingsgraad		≥ 99%		
INPUT EIGENSCHAPPEN				
MPPT Werken Voltage en Range	12V systeem	DC18V ~ DC150V		
	24V systeem	DC34 ~ DC150V		
	48V systeem	DC65 ~ DC150V		
Low Voltage Input Beschermingspunt	12V systeem	DC16V		
	24V systeem	DC30V		
	48V systeem	DC60V		
Low Voltage Input Recovery Punt	12V systeem	DC22V		
	24V systeem	DC34V		
	48V systeem	DC65V		
Max. DC spanning		DC160V		

Input Overspanningsbeveiliging Punt	DC150			
Input Overspanning Recovery Punt	DC145V			
Max. PV-vermogen	12V systeem	286W	357W	429W
	24V systeem	572W	715W	858W
	48V systeem	1144W	1430W	1716W
Ladingskenmerken				
Selecteerbare Accutypes	Verzegelde lood-zuur, geventileerd, Gel, NiCd-batterij (Standaard type is GEL batterij)			
Andere soorten Batterij Setting	Constante last	Door de gebruiker gedefinieerde constante / floating laden spanningsbereik tussen DC10V ~ DC15 (gebaseerd op 1 stuks 12V accu)		
	Floating charge			
Batterij Type Setting	12V/24V/48V SYS	Controller en de bovenste beeldscherm		
Charge Type	12V/24V/48V SYS	Drie fasen: Fast laad / Constant laad / floating charge		
Nominale uitgangsstroom	20A	25A	30A	
Stroombegrenzende Protection	25A	30A	35A	
Temperatuur Factor	± 0,02% / °C			
Temperatuur Compensatie	14.2V-(Het hoogste temperatuur-25 °C) * 0,3			
Output Ripples (piek)	200mV			
Stabiliteit van de uitgangsspanning Nauwkeurigheid	≤ ± 1,5%			
Laadspanning Piek-Piek Ripple	200mV			
Nauwkeurigheid Spanning acculader	≤ ± 1,5%			
Ontladingskenmerken				
Instellen Controle	Controller of LAN			
Max ontladstroom	30A			
Max ontladingsvermogen	420W	840W	1680W	
Ontlading bescherming	Zekering 40A * 2			
Double-time controle	Op in de ochtend, uit in de ochtend / Op in de nacht, af in de nacht			
ON / OFF-modus	ON / OFF			
PV stuurspanning	PV spanning op, PV-spanning af			
PV-spanning / tijdsvertraging controle	PV spanning op, tijdvertraging af			
Ontlaadspanning bescherming	Uitgang uit als het onder instelling spanning; Fabriek ingesteld is 10,5 (Opmerking: set gebaseerd op 1 batterij).			
COMMUNICATIEPOORT				
RS232 communicatie	Koos COM communicatie			
Draadloze communicatie	Stel het IP-adres en de Poort voor controller en zonne adelaar; Zo koos TCP communicatie			
PROTECTIONS				

Input Low Voltage Protection	Controleer de in / uitgang kenmerken
Input Overspanningsbeveiliging	
Input Polariteitsomkering	
Bescherming	
Output Overspanningsbeveiliging	
Output Polariteitsomkering	Herstellen na het elimineren van de Kortsluiting fout, geen probleem voor de lange termijn kortsluiting
Bescherming	
Kortsluitbeveiliging	95 °C
Temperature Protection	Boven de 85 °C, verlagen de uitgang vermogen, daling 3A per graad.
Temperatuur bescherming	
Andere parameters	
Lawaai	≤ 40dB
Verwarmingsmethoden	Geforceerde luchtkoeling, de ventilatorsnelheid tarief gereguleerd door de temperatuur, wanneer inwendige temperatuur te laag is, ventilator liep langzaam of stoppen; wanneer controller stoppen met werken, ventilator ook stoppen he.
Bescherming van het milieu	Wereldmerk grondstoffen. Naleving van de EU-normen. Maak kennis met de 2002/95/EG zonder cadmium hydride, fluoride, eigenaardige geur en giftige substances.All nominale temperatuur van elektrolytische condensatoren niet minder dan 105 °C
FYSIEKE	
Meting Dx BxH (mm)	270 * 185 * 90
N.G (kg)	2.1
G.N (kg)	2.4
Kleur	Blauw / Groen (optioneel)
Veiligheid	CE, RoHS, PSE, FCC
EMC	EN61000
Type Mechanische bescherming	IP21
MILIEU	
Vochtigheid	0 ~ 90% RH (geen condens)
Hoogte	0 ~ 3000m
Bedrijfstemperatuur	-20 °C ~ +40 °C
Temperatuur bij opslag	-40 °C ~ +75 °C
Atmosferische druk	70 ~ 106kPa

Opmerking:

Wij bieden OEM en ODM service.The 36V/72V/96V model kan ook op maat gemaakt worden voor u.

Product delen:



Blue



Green



Upper Computer



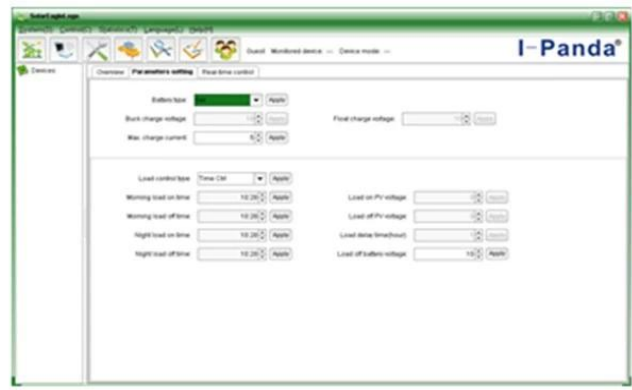
Package

NO.	Quantity	Description
1	1 pc	Charge controller
2	2 pc	Gallow pulley (For install the controller on the wall)
3	4 set	Screw (For install the controller on the wall)
4	1 pc	232 turn to RJ45 communication cable
5	1 pc	User manual
6	1 pc	Temperature sensing wire
7	2 pc	Fuse wire

Upper Computer Software en Test Software



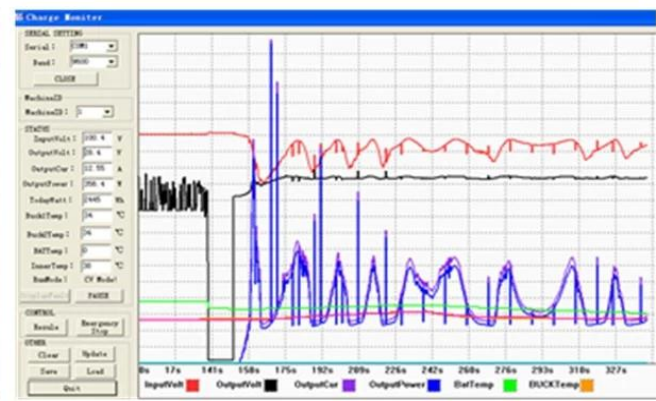
The interface of upper computer software working state



The interface of upper computer software parameter setting state



Upper computer software on/off interface and generating capacity record clean interface



The interface of test software working state

Opmerking:

- 1) Hechting is bovenste computer software die geschikt is voor alle computersystemen.
- 2) Trafficker zal neutraal bovenste computersoftware en CD te bieden, of met het logo van de klant.
- 3) Win7, IN8 systeem gebruiker, log in als administrator. More informatie kunt u de handleiding.

Informatie over Display en Instelbare parameters:

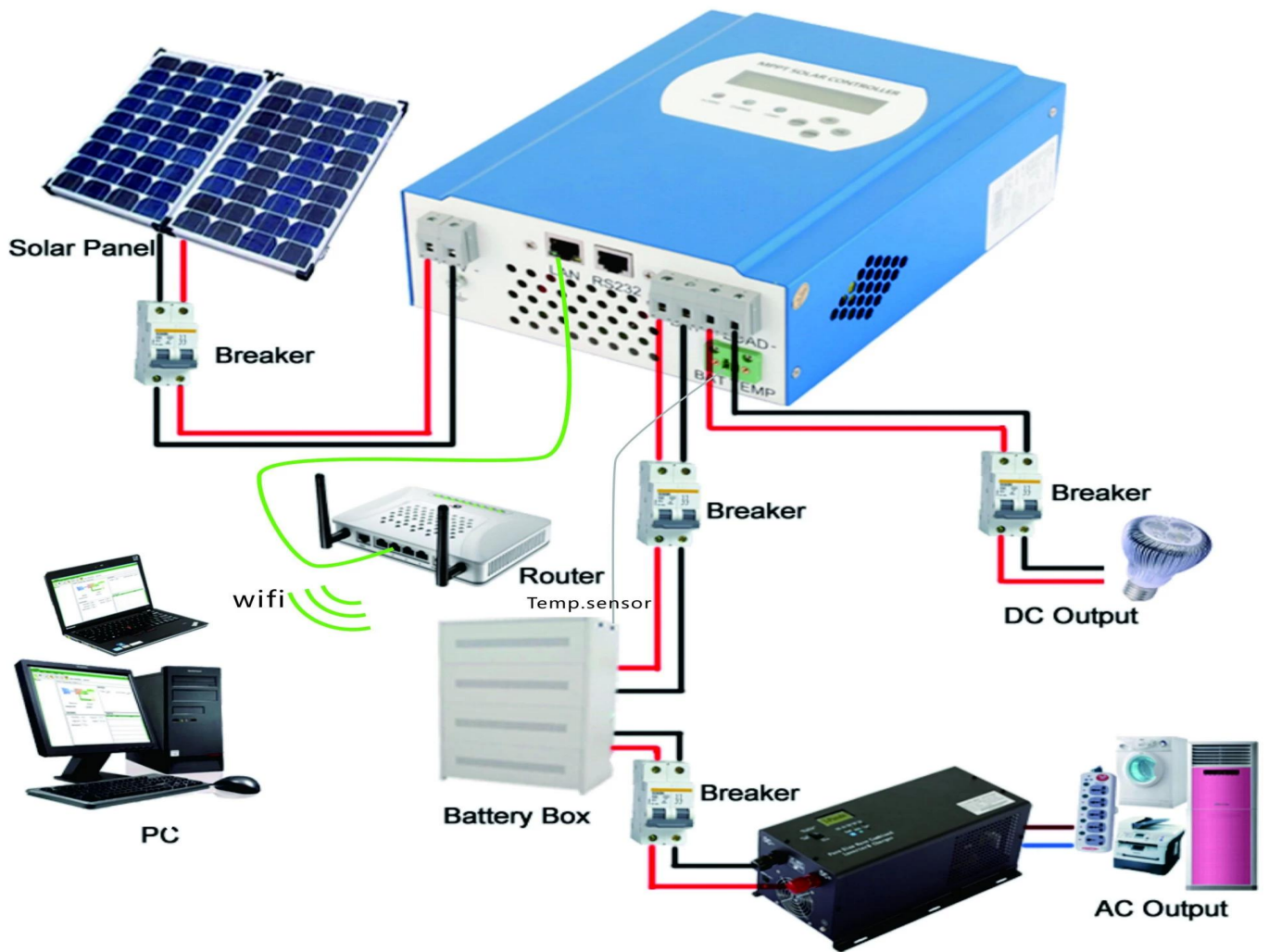


Opmerking:

1) Alle bovenstaande informatie is een monster dat is de werkende staat van MPPT in ergens. In verschillende werken fase worden de parameters veranderen als werk-modus, laadstroom, laadmodus, kracht opladen en ga zo maar door; In de fout-modus zal het de fout-modus;

2) Als alle bovengenoemde data tonen **XX** betekent dit zou kunnen veranderen, de details kunt u de handleiding.

Installatie



Opmerking:

- 1) Boven is off-grid zonnestelsel aansluiting foto;
- 2) Andere manieren voor PC-communicatie, kijk dan op de manul voor details;

Andere parameters:

Controleer ontwerppogave, technische documenten, het product voor meer details.