

Inleiding:

Dit is een zonne-energie laadregelaar 40A ~ 60A dat automatische max hebben. power point tracking-functie met een hoge efficiëntie die bijna 30% ~ 60% hoger dan de traditionele laadregelaar. Het beschikt ook over de functies van het systeem voltage automatische herkenning, breed belde van PV input, kosten voor alle soorten batterijen, automatische afvoer controle, RS 232 / LAN communicatiefunctie enzovoort. Het is zeer high-end product voor zonne-energie markt.

Feature:

- 1.MPPT laadmodus, omzettingsrendement upto 99%
- 2.12V / 24V / 48V-systeem auto herkennen;
- 3.Wide scala van PV-ingang met max. is DC150V.
- 4.Unlimited parallelschakeling
- 5.Journal functie, Save functie set, Datum Tijd, Productievermogen enzovoort.
- 6.Charge mode: drie fasen (snel opladen, constante last, drijvende betaling) .Het verlengt levensduur van de batterijen.
- 7.Discharge mode: ON / OFF-modus, dubbele tijd control mode, PV-spanning controle modus, PV-spanning + tijdsvertraging modus en ga zo maar door.
- 8.Recommended batterij types: verzegelde lood-zuur, geventileerd, gel, NiCd-batterij. Andere soorten van batterijen kunnen ook worden gedefinieerd.
- 9.Most informatie kan bieden door LCD en LED als: model nee, PV ingangsspanning, het type batterij, accuspanning, het opladen. stroom, laadstroom, werkstatus enzovoort. Ook informatie van de klant zoals bedrijfsnaam, website en logo kan worden toegevoegd in Solar Eagle software.
- 10.RS232 en LAN communicatie poort. IP en poort-adres zou kunnen zijn gebruiker definiëren aan de wereldvraag area.And communicatieprotocol kan worden verstrekt om de klant te beheren van alle informatie .
- 11.Het bovenste computersoftware is weergegeven in 11 talen, kan het werk status en de ingestelde parameters van de show afvoersysteem.
- 12.Met intelligent ontwerp, de apparaat kan worden opgewaardeerd online levenslang.
- 13.Adopting het bekende merk componenten, kunnen de apparaten de temperatuur niet lager dan 105 °C lijden .De levensduur is ontworpen om te gebruiken voor 10 jaar in theorie.
- 14.Compliance met de 2002/95 / EG milieu beschermen van de vraag, niet de Cadmium, hydride en fluoride etc materiaal
- 15.Equipment integriteit: controller + CD-ROM (microcomputer software) + communicatie draad + temperatuurmetering draad + Anderson terminals;
- 16.CE, ROHS certificeringen goedgekeurd.
- 17.2 jaar garantie. En 3 ~ 10 jaar uitgebreide garantie dienst ook kan worden.

Parameter:

Model: I-P-SMART2-40A / 50A / 60A -series	40A	50A	60A	
Charge Mode	Maximaal Power Point Tracking			
Methode	3 fasen: snel opladen (MPPT), constante spanning, floating charge			
Systeemtype	DC12V / 24V / 48V Automatische herkenning			
System Voltage	12V-systeem	DC9V ~ DC15V		
	24V-systeem	DC18V ~ DC30V		
	48V-systeem	DC36V ~ DC60V		
Soft Start Time	12V / 24V / 48V-systeem	≤10S		
Dynamic Response Recovery Time	12V / 24V / 48V-systeem	500us		
Omzettingsrendement	12V / 24V / 48V-systeem	≥96.5%, ≤99%		
PV-modules Bezettingsgraad	12V / 24V / 48V-systeem	≥99%		
Ingangskarakteristieken				
MPPT Werken Voltage en Range	12V-systeem	DC18V ~ DC150V		
	24V-systeem	DC34 ~ DC150V		
	48V-systeem	DC65 ~ DC150V		
Low Voltage Input Bescherming Point	12V-systeem	DC16V		
	24V-systeem	DC30V		
	48V-systeem	DC60V		
Low Voltage Input Recovery Point	12V-systeem	DC22V		
	24V-systeem	DC34V		
	48V-systeem	DC65V		
Max DC spanning	12V / 24V / 48V-systeem	DC160V		
Input Overspanningsbeveiliging Point	12V / 24V / 48V-systeem	DC150		
Input Overspanning Recovery Point	12V / 24V / 48V-systeem	DC145V		
Max. PV Vermogen	12V-systeem	570W	700W	900W
	24V-systeem	1130W	1400W	1700W
	48V-systeem	2270W	2800W	3400W
Output Karakteristieken				
Selecteerbare Accutypes (Standaard type is GEL batterij)	12V / 24V / 48V systeem	Verzegelde lood-zuur, geventileerd, Gel, NiCd-batterij (Andere soorten van batterijen kunnen ook worden gedefinieerd)		
Constant Voltage	12V / 24V / 48V-systeem	Kijk dan op de laadspanning volgens de batterijtype vorm.		
Drijvende Charge Voltage	12V / 24V / 48V-systeem			
Meer dan Charge bescherming Voltage	12V-systeem	14.6V		
	24V-systeem	29.2V		
	48V-systeem	58.4V		
Nominale uitgangsvermogen	12V / 24V / 48V-systeem	40A	50A	60A
Stroombegrenzende Protection	12V / 24V / 48V-systeem	44A	55A	66A
Tarief laadstroom	12V / 24V / 48V Systeem	40A	50A	60A
Temperatuur Factor	12V / 24V / 48V-systeem	± 0,02% / °C		
Temperatuur Compensatie	12V / 24V / 48V-systeem	14.2V- (De hoogste temperatuur-25 °C) * 0.3		
Uitgang Ripples (piek)	12V / 24V / 48V-systeem	200mV		
Output Voltage Stabiliteit Precision	12V / 24V / 48V-systeem	≤ ± 1,5%		
Laden voltage Piek-Piek Ripple	12V / 24V / 48V Systeem	200mV		
Oplader nauwkeurigheid spanning	12V / 24V / 48V Systeem	≤ ± 1,5%		
Ontlading karakteristiek				
Omgeving Controle	Controller of LAN-			
Max ontladstroom	12V / 24V / 48V Systeem	40A		
Bescherming ontlading	12V / 24V / 48V Systeem	zekering 30A * 2		
Dubbel-tijd controle	12V / 24V / 48V Systeem	Op in de ochtend, off in de ochtend / Op in de nacht, af in de nacht		
ON / OFF-modus	12V / 24V / 48V Systeem	ON / OFF		
PV spanningsregeling	12V / 24V / 48V Systeem	PV spanning op, PV-spanning af		
PV spanning / tijdsvertraging controle	12V / 24V / 48V Systeem	PV spanning op, tijdsvertraging uitgeschakeld		
Ontlading voltage bescherming	12V / 24V / 48V Systeem	Uitgang uit wanneer het onder instelling spanning; Factory set is 10,5 (Noot:. Set gebaseerd op 1 batterij)		
Mededeling Functies				
RS232 Mededeling	12V / 24V / 48V Systeem	Koos COM communicatie		

LAN Mededeling	12V / 24V / 48V Systeem	Set IP en poort-adres voor de controller en zonne adelaar; Zo koos TCP mededeling
Bescherming		
Input Low Voltage Protection		Controleer de input kenmerken
Input Overspanningsbeveiliging		Controleer de input kenmerken
Input ompoling Bescherming		ja
Uitgang Overspanningsbeveiliging		Controleer de uitvoer kenmerken
Output Polariteit Reversal Bescherming		ja
Kortsluiting bescherming		Herstellen na het elimineren van de kortsluiting fout, geen probleem voor de lange termijn kortsluiting
Temperatuur bescherming		95 °C
Temperatuur bescherming		Boven de 85 °C, het uitgangsvermogen te verlagen, verminderen 3A per graad.
Andere parameters		
Ruis		≤40dB
Verwarmingsmethoden		Geforceerde luchtkoeling, ventilatorsnelheid tarief gereguleerd door temperatuur, wanneer inwendige temperatuur te laag is, ventilator liep langzaam of stoppen; wanneer controller stoppen met werken, ventilator ook stoppen liep.
Onderdelen		Wereldmerk grondstoffen. Naleving van EU- standaarden. Alle nominale temperatuur van elektrolytische condensatoren minste 105 °C
Geur		Geen eigenaardige geur en toxische stoffen.
Bescherming van het milieu		Maak kennis met de 2002/95 / EG, geen cadmium hydride en fluoride
Fysiek		
Meting DxBxH (mm)		270 * 185 * 90
N.G (kg)		3
G.N (kg)		3.6
Kleur		Blauw / Groen (optioneel)
Veiligheid		CE, RoHS, PSE, FCC
EMC		EN61000
Type Mechanische bescherming		IP21
Milieu		
Vochtigheid		0 ~ 90% RH (geen condens)
Hoogte		0 ~ 3000m
Bedrijfstemperatuur		-20 °C ~ + 40 °C
Temperatuur bij opslag		-40 °C ~ + 75 °C
Luchtdruk		70 ~ 106kPa

Let op: Wij bieden OEM en ODM service. The 36V / 72V / 96V-model kan ook op maat worden voor u gemaakt.

Product delen:

NO.	Hoeveelheid	Beschrijving
1	1 eenheid	Laden controleur
2	2 pct	Terminals
3	2 pct	Gallow katrol (Voor het installeren van de controller op de wand)
4	4 set	Schroef (Voor het installeren van de controller op de wand)
5	1 pc	232 beurt om RJ45 communicatie kabel
6	1 pc	Gebruikershandleiding
7	1 pc	Temperatuurmeting draad
8	2 pct	Smeltdraad



Blue Appearance



Green



Upper Computer Software



Parts



Package

Het Hoofd Informatie van MPPT



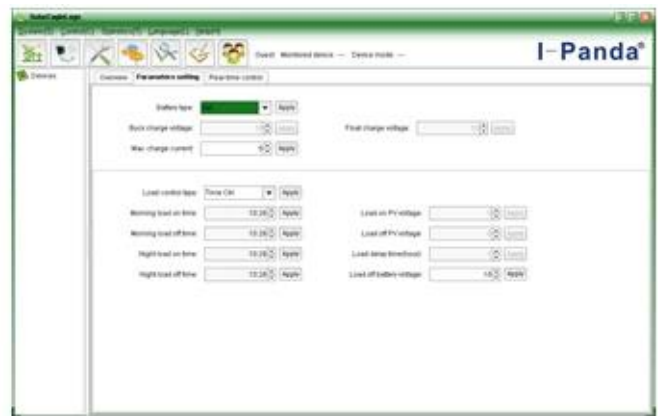
Let op: 1) Alle bovenstaande informatie is een monster dat is de werkende staat van MPPT in ergens. In verschillende werken stadium zullen de parameters veranderen als werk modus, laadstroom, lading modus, macht en zo op te laden; In de fout modus het zal fout-modus;

2) Als alle bovengenoemde data tonen **X X** betekent dit zou kunnen veranderen; de informatie kunt u Controleer de manul

Upper Computer Software en Test Software



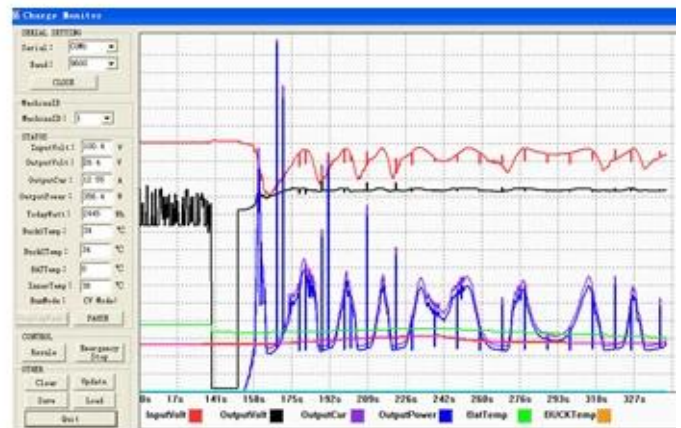
The interface of upper computer software working state



The interface of upper computer software parameter setting state



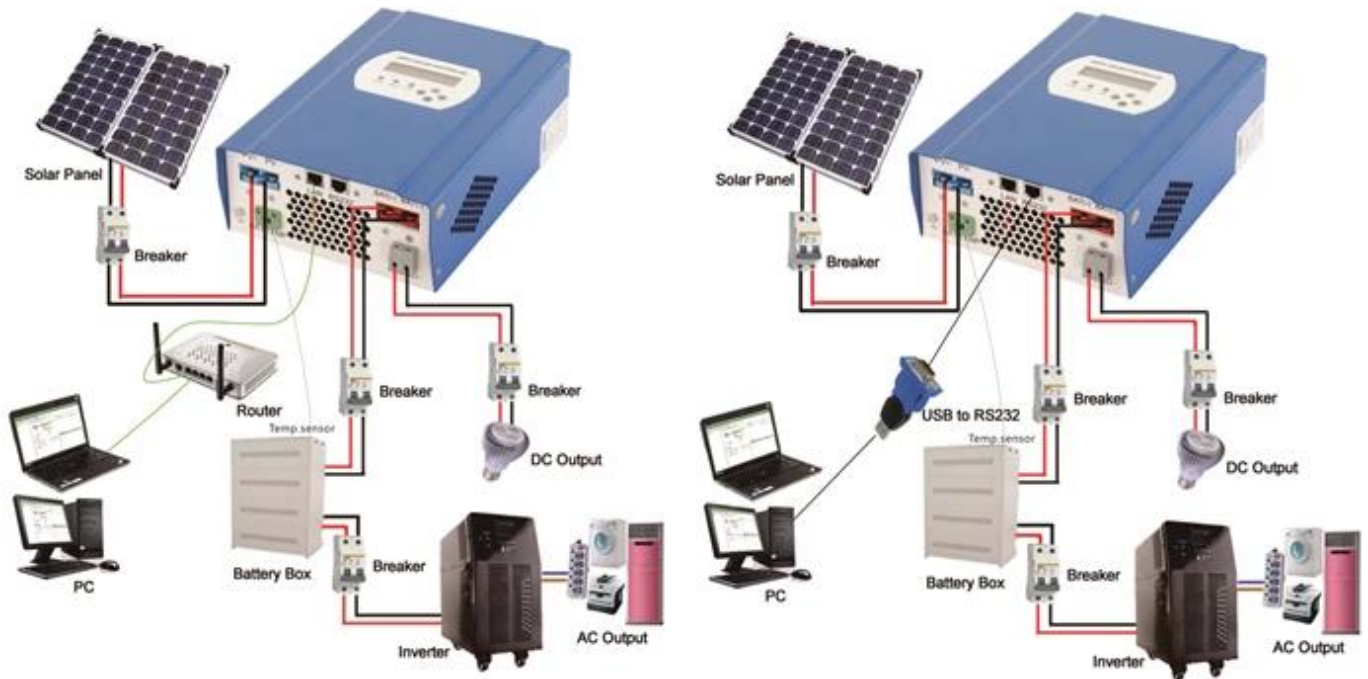
Upper computer software on/off interface and generating capacity record clean interface



The interface of test software working state

- Let op:**
- 1) Bijlage hebben bovenste computer software, geschikt voor alle computer systeem
 - 2) Mensenhandelaar zal neutraal bovenste computersoftware en CD, of software te voorzien met het logo van de klant.
 - 3) Win7, Win8 systeem de gebruiker, dan kunt u zich aanmelden als administrator: Meer details alsjeblieft Controleer de manul.

MPPT Connection



Let op: 1) Boven is off-grid zonnestelsel verbinding foto;

2) Er zijn vele manieren voor communicatie, informatie kijk dan manul;

Andere parameters: Informatie kijk dan ontwerpogave, technische documenten, producthandleiding .