

Introductie

Dit is een [zonne-energie laadregelaar 40A ~ 60A](#) dat hebben automatische max. power point tracking-functie met een hoge efficiëntie die bijna 30% ~ 60% hoger dan de traditionele laadregelaar. Het beschikt ook over de functies van het systeem voltage automatische herkenning, breed belde van PV-ingang, verantwoordelijk voor alle soorten batterijen, automatische afvoer controle, RS 232 / LAN communicatiefunctie enzovoort. Het is zeer high-end product voor zonne-markt met zijn beste partner [I-P-TPI2 model omvormer / lader / UPS.](#)

Toepassing

1. Industriële, commerciële, huishoudelijke off grid zonne-energie systeem voor het genereren
2. Roerende off grid zonne-energie systeem voor het genereren
3. Communicatie basisstations
4. Nieuwe energie-educatie bedrijf
5. [Solar Monitoring System](#)
6. Solar Straatverlichting System







Kenmerken

- 1.MPPT laadmodus, omzettingsrendement upto 99%
- 2.12V / 24V / 48V-systeem auto herkennen;
- 3.Wide scala van PV-ingang met max. is DC150V.
- 4.Unlimited parallelschakeling
- 5.Journal functie, Save functie set, Datum Tijd, Productievermogen enzovoort.
- 6.Charge mode: drie fasen (snel opladen, constante last, drijvende betaling) .Het verlengt levensduur van de batterijen.
- 7.Discharge mode: ON / OFF-modus, dubbele tijd control mode, PV-spanning controle modus, PV-spanning + tijdsvertraging modus en ga zo maar door.
- 8.Recommended batterij types: verzegelde lood-zuur, geventileerd, gel, NiCd-batterij. Andere soorten van batterijen kunnen ook worden gedefinieerd.

9. Most informatie kan bieden door LCD en LED als: model nee, PV ingangsspanning, het type batterij, accuspanning, het opladen. stroom, laadstroom, werkstatus enzovoort. Ook informatie van de klant zoals bedrijfsnaam, website en logo kan worden toegevoegd in Solar Eagle software.

10. RS232 en LAN communicatie poort. IP en poort-adres zou kunnen zijn gebruiker definiëren aan de wereldvraag area. And communicatieprotocol kan worden verstrekt om de klant te beheren van alle informatie .

11. Het bovenste computersoftware is weergegeven in 11 talen, kan het werk status en de ingestelde parameters van de show afvoersysteem.

12. Met intelligent ontwerp, de apparaat kan worden opgewaardeerd online levenslang.

13. Adopting het bekende merk componenten, kunnen de apparaten de temperatuur niet lager dan 105 °C lijden .De levensduur is ontworpen om te gebruiken voor 10 jaar in theorie.

14. Compliance met de 2002/95 / EG milieu beschermen van de vraag, niet de Cadmium, hydride en fluoride etc materiaal

15. Equipment integriteit: controller + CD-ROM (microcomputer software) + communicatie draad + temperatuurmetering draad + Anderson terminals;

16. CE, ROHS certificeringen goedgekeurd.

17.2 jaar garantie. En 3 ~ 10 jaar uitgebreide garantie service kan ook worden voorzien.

Parameter

Model: I-P-SMART2-40A / 50A / 60A -series	40A	50A	60A	
Charge Mode	Maximaal Power Point Tracking			
Methode	3 fasen: snel opladen (MPPT), constante spanning, floating charge			
Systeemtype	DC12V / 24V / 48V Automatische herkenning			
System Voltage	12V-systeem	DC9V ~ DC15V		
	24V-systeem	DC18V ~ DC30V		
	48Vsystem	DC36V ~ DC60V		
Soft Start Time	12V / 24V / 48Vsystem	≤10S		
Dynamic Response Recovery Time	12V / 24V / 48Vsystem	500us		
Omzettingsrendement	12V / 24V / 48Vsystem	≥96.5%, ≤99%		
PV-modules Bezettingsgraad	12V / 24V / 48Vsystem	≥99%		
Ingangskarakteristieken				
MPPT Werken Voltage en Range	12V-systeem	DC18V ~ DC150V		
	24V-systeem	DC34 ~ DC150V		
	48V-systeem	DC65 ~ DC150V		
Low Voltage Input Bescherming Point	12V-systeem	DC16V		
	24V-systeem	DC30V		
	48V-systeem	DC60V		
Low Voltage Input Recovery Point	12V-systeem	DC22V		
	24V-systeem	DC34V		
	48V-systeem	DC65V		
Max DC spanning	12V / 24V / 48V-systeem	DC160V		
Input Overspanningsbeveiliging Point	12V / 24V / 48V-systeem	DC150		
Input Overspanning Recovery Point	12V / 24V / 48V-systeem	DC145V		
Max. PV Vermogen	12V-systeem	570W	700W	900W
	24V-systeem	1130W	1400W	1700W
	48V-systeem	2270W	2800W	3400W
Output Kenmerken				
Selecteerbare Accutypes (Standaard type is GEL batterij)	12V / 24V / 48V systeem	Verzegelde lood-zuur, geventileerd, Gel, NiCd-batterij (Andere soorten van batterijen kunnen ook worden gedefinieerd)		

Constant Voltage	12V / 24V / 48V-systeem	Kijk dan op de laadspanning volgens de batterijtype vorm.		
Drijvende Charge Voltage	12V / 24V / 48V-systeem			
Meer dan Charge bescherming Voltage	12V-systeem	14.6V		
	24V-systeem	29.2V		
	48V-systeem	58.4V		
Nominale uitgangsvermogen	12V / 24V / 48V-systeem	40A	50A	60A
Stroombegrenzende Protection	12V / 24V / 48V-systeem	44A	55A	66A
Tarief laadstroom	12V / 24V / 48V Systeem	40A	50A	60A
Temperatuur Factor	12V / 24V / 48V-systeem	± 0,02% / °C		
Temperatuur Compensatie	12V / 24V / 48V-systeem	14.2V- (De hoogste temperatuur-25 °C) * 0.3		
Uitgang Ripples (piek)	12V / 24V / 48V-systeem	200mV		
Output Voltage Stabiliteit Precision	12V / 24V / 48V-systeem	≤ ± 1,5%		
Laden voltage Piek-Piek Ripple	12V / 24V / 48V Systeem	200mV		
Oplader nauwkeurigheid spanning	12V / 24V / 48V Systeem	≤ ± 1,5%		
Ontlading karakteristiek				
Omgeving Controle	Controller of LAN-			
Max ontladstroom	12V / 24V / 48V Systeem	40A		
Bescherming ontlading	12V / 24V / 48V Systeem	zekering 30A * 2		
Dubbel-tijd controle	12V / 24V / 48V Systeem	Op in de ochtend, off in de ochtend / Op in de nacht, af in de nacht		
ON / OFF-modus	12V / 24V / 48V Systeem	ON / OFF		
PV spanningsregeling	12V / 24V / 48V Systeem	PV spanning op, PV-spanning af		
PV spanning / tijdsvertraging controle	12V / 24V / 48V Systeem	PV spanning op, tijdsvertraging uitgeschakeld		
Ontlading voltage bescherming	12V / 24V / 48V Systeem	Uitgang uit wanneer het onder instelling spanning; Factory set is 10,5 (Noot:. Set gebaseerd op 1 batterij)		
Mededeling Kenmerken				
RS232 Mededeling	12V / 24V / 48V Systeem	Koos COM communicatie		
LAN Mededeling	12V / 24V / 48V Systeem	Set IP en poort-adres voor de controller en zonne adelaar; Zo koos TCP mededeling		
Bescherming				
Input Low Voltage Protection			Controleer de input kenmerken	
Input Overspanningsbeveiliging			Controleer de input kenmerken	
Input ompoling Bescherming			ja	
Uitgang Overspanningsbeveiliging			Controleer de uitvoer kenmerken	
Output Polariteit Reversal Bescherming			ja	
Kortsluiting bescherming			Herstellen na het elimineren van de kortsluiting fout, geen probleem voor de lange termijn Kortsluiting	
Temperatuur bescherming			95 °C	
Temperatuur bescherming			Boven de 85 °C, het uitgangsvermogen te verlagen, verminderen 3A per graad.	
Andere parameters				
Ruis			≤40dB	
Verwarmingsmethoden			Geforceerde luchtkoeling, ventilatorsnelheid tarief gereguleerd door temperatuur, wanneer inwendige temperatuur te laag is, ventilator liep langzaam of stoppen; wanneer controller stoppen met werken, ventilator ook stoppen liep.	
Onderdelen			Wereldmerk grondstoffen. Naleving van EU-standaarden. Alle nominale temperatuur van elektrolytische condensatoren minste 105 °C	
Geur			Geen eigenaardige geur en toxische stoffen.	
Bescherming van het milieu			Maak kennis met de 2002/95 / EG, geen cadmium hydride en fluoride	
Fysiek				
Meting DxBxH (mm)			270 * 185 * 90	
N.G (kg)			3	
G.N (kg)			3.6	
Kleur			Blauw / Groen (optioneel)	
Veiligheid			CE, RoHS, PSE, FCC	
EMC			EN61000	
Type Mechanische bescherming			IP21	
Milieu				
Vochtigheid			0 ~ 90% RH (geen condens)	
Hoogte			0 ~ 3000m	
Bedrijfstemperatuur			-20 °C ~ + 40 °C	
Temperatuur bij opslag			-40 °C ~ + 75 °C	
Luchtdruk			70 ~ 106kPa	

Opmerking: OEM en ODM de dienst worden aangeboden. De 36V / 72V / 96V-model kan ook op maat gemaakt worden voor u.

Product Parts

NO.	Hoeveelheid	Beschrijving
1	1 eenheid	Laden controleur
2	2 pct	Terminals
3	2 pct	Gallow katrol (Voor het installeren van de controller op de muur)
4	4 set	Schroef (Voor het installeren van de controller op de muur)
5	1 pc	232 beurt om RJ45 communicatie kabel
6	1 pc	Handleiding
7	1 pc	Temperatuurmeter draad
8	2 pct	Smeltdraad



Blue



Green



Upper Computer Software

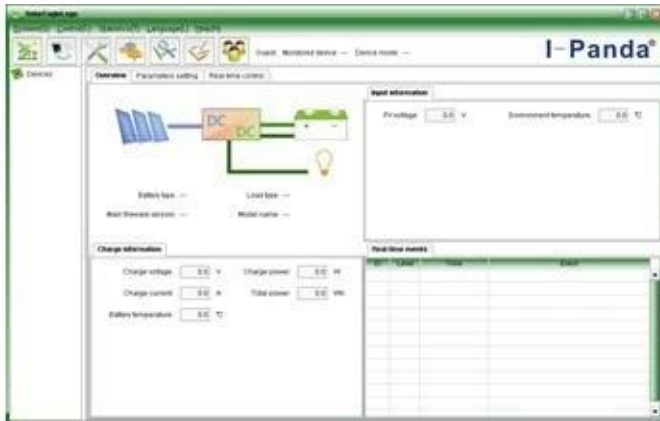


Parts

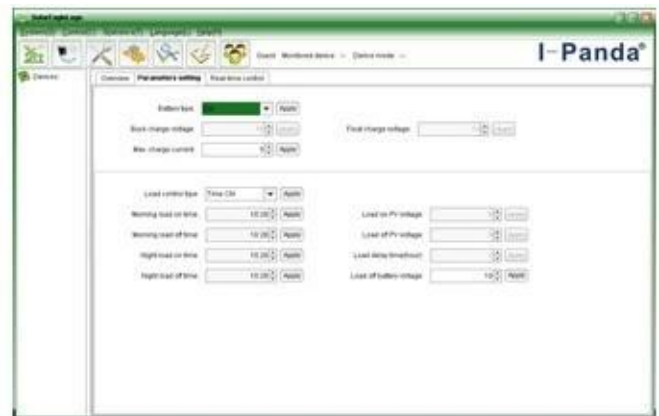


Package

Upper Computer Software en Test Software



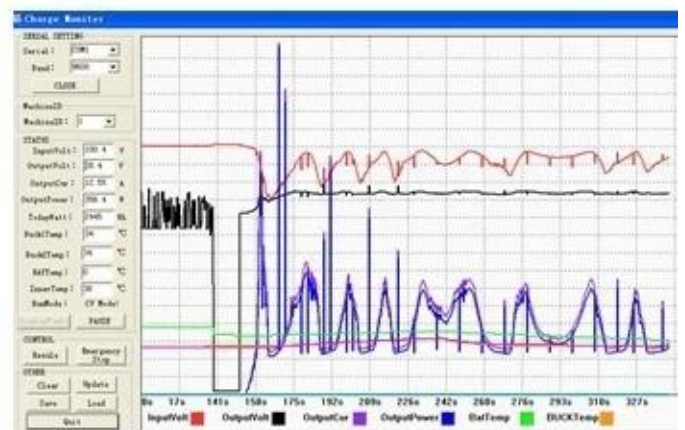
The interface of upper computer software working state



The interface of upper computer software parameter setting state

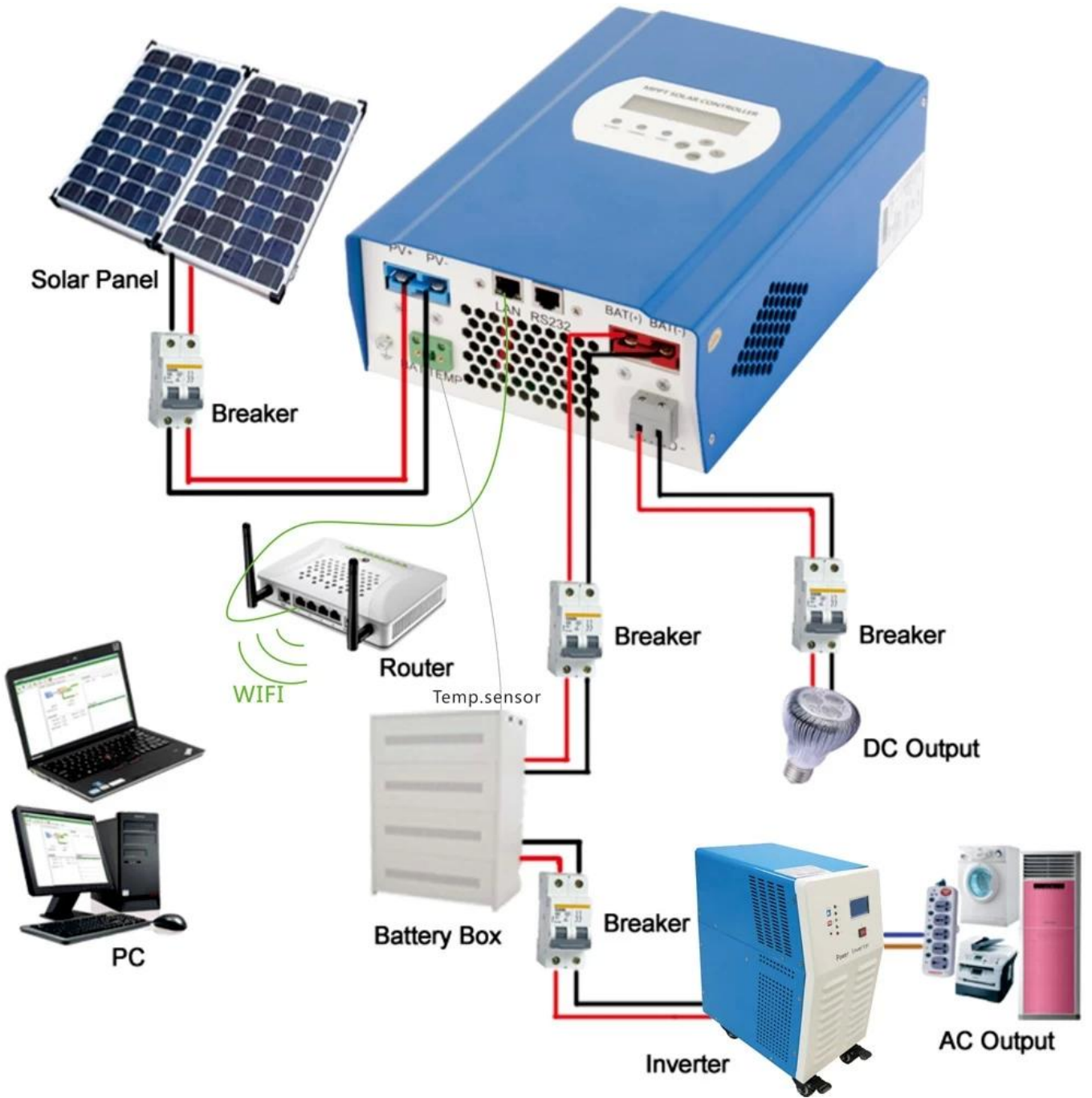


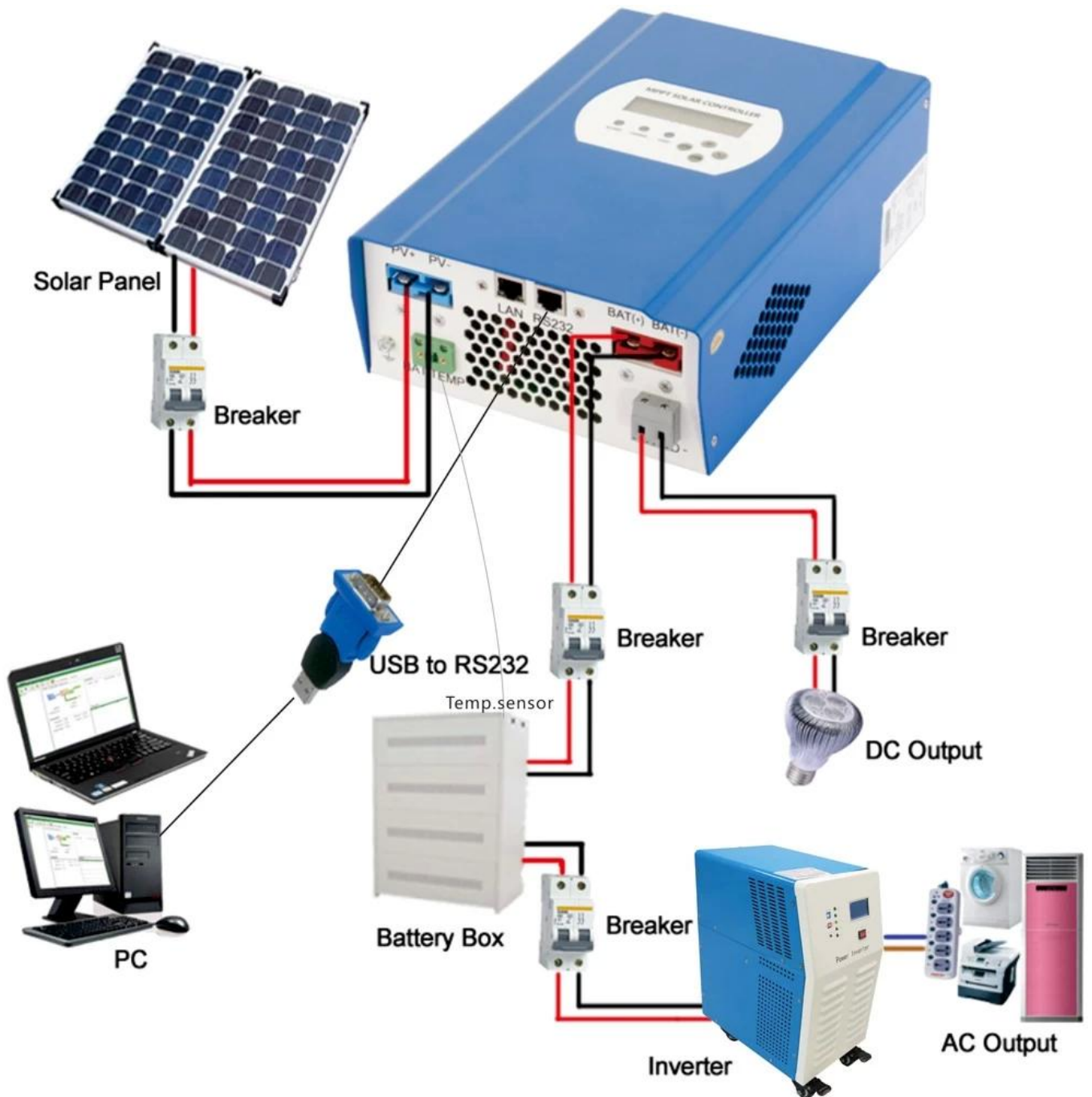
Upper computer software on/off interface and generating capacity record clean interface



The interface of test software working state

MPPT Connection





Service en Contact

1. Garantie

1,2 jaar garantie, levenslange technische ondersteuning.

2. Voorwaarden en Bepalingen

2.1 De garantie begint vanaf de datum van levering van onze fabriek.

2.2 Tijdens de garantieperiode, zal een defect product gerepareerd of vervangen gratis.

2.3 De garantie is niet beschikbaar voor producten die worden gebroken door het geweld of de onachtzaamheid of gerepareerd of gewijzigd zonder toestemming.

3. Levertijd

3.1 Voorbeeld bestellingen binnen 5-7 werkdagen geleverd van onze fabriek.

3.2 Algemene bestellingen binnen 7-15 werkdagen geleverd van onze fabriek.

3.3 Grote bestellingen worden geleverd vanuit onze fabriek binnen 25 werkdagen bij de meeste.

4. Verzending

4.1 Monsters Door EMS, DHL, FedEx of een andere express.

4.2 Groothandel bestellingen door onze expediteur (door de lucht of over zee).

4.3 Groothandel bestellingen door uw eigen expediteur.

5. OEM en ODM

5.1 Deze pagina toont basisgegevens, kunnen wij OEM, ODM service voor u te bieden.