

Introductie

Dit is een [zonne-energie laadregelaar 40A ~ 60A](#) dat hebben automatische max. power point tracking-functie met een hoge efficiëntie die bijna 30% ~ 60% hoger dan de traditionele laadregelaar. Het beschikt ook over de functies van het systeem voltage automatische herkenning, breed belde van PV-ingang, verantwoordelijk voor alle soorten batterijen, automatische afvoer controle, RS

232 / LAN communicatiefunctie enzovoort. Het is zeer high-end product voor zonne-markt met zijn beste partner [L-P-TPI2 model omvormer / lader / UPS](#).







Funcities

1. [MPPT lading](#) modus, omzettingsrendement upto 99%
2. 12V / 24V / 48V systeem automatisch te herkennen;
3. Breed scala van PV-ingang met max. is DC150V.
4. Onbeperkt parallelschakeling
5. Journal functie, Save functie, datum, tijd, productiecapaciteit en ga zo maar door.
6. Charge mode: drie fasen (snel opladen, constante last, floating charge) .Het verlengt levensduur van de batterijen.
7. Discharge mode: ON / OFF-modus, dubbele tijd control mode, PV-spanning control mode, PV-spanning + tijdsvertraging mode enzovoort.
8. Recommended batterij types: verzegelde lood-zuur, geventileerd, gel, NiCd-batterij. Andere soorten van de batterijen kunnen worden gedefinieerd.
9. Most informatie zouden kunnen zijn door de LCD en LED als: model nee, PV ingangsspanning, het type batterij, batterij, spanning, laadstroom, laadstroom, werkstatus enzovoort. Ook informatie van de klant als een bedrijf naam, website en logo kan worden toegevoegd in Solar Eagle software.
10. RS232 en LAN-communicatie-poort. IP en poort-adres zou kunnen zijn gebruiker definiëren aan de wereldvraag area. And communicatieprotocol kan worden verstrekt om de klant te beheren van alle informatie.
11. Het bovenste computersoftware wordt weergegeven in 11 talen, het zou kunnen werken status te tonen en de parameters van het afvoersysteem.
12. Met intelligent ontwerp, kan het apparaat worden opgewaarderd keer levenslang.
13. Adopting het bekende merk componenten, kunnen de apparaten de temperatuur niet lager dan 105 ° C. De lijden levensduur is ontworpen om te gebruiken voor 10 jaar in theorie.

14. Compliance met de 2002/95 / EG milieu beschermen vraag, omvat niet het Cadmium, hydride en fluoride etc materiaal

15. Equipment integriteit: controller + CD-ROM (microcomputer software) + communicatie draad + temperatuur sensing draad + Anderson terminals;

16. CE, ROHS certificeringen goedgekeurd.

Parameter

Model: I-P-SMART2-40A / 50A / 60A -series	40A	50A	60A
Charge Mode	Maximum Power Point Tracking		
Methode	3 fasen: snel opladen (MPPT), constante spanning, floating charge		
Systeemtype	DC12V / 24V / 48V Automatische herkenning		
System Voltage	12V-systeem	DC9V ~ DC15V	
	24V-systeem	DC18V ~ DC30V	
	48V-systeem	DC36V ~ DC60V	
Soft Start Time	12V / 24V / 48V-systeem ≤10S		
Dynamic Response	12V / 24V / 48V-systeem 500us		
Recovery Time	12V / 24V / 48V-systeem 500us		
Omzettingsrendement	12V / 24V / 48V-systeem ≥96.5%, ≤99%		
PV-modules Bezettingsgraad	12V / 24V / 48V-systeem ≥99%		
Ingangskarakteristieken			
MPPT Werken Voltage en Range	12V-systeem	DC18V ~ DC150V	
	24V-systeem	DC34 ~ DC150V	
	48V-systeem	DC65 ~ DC150V	
Low Voltage Input Bescherming Point	12V-systeem	DC16V	
	24V-systeem	DC30V	
	48V-systeem	DC60V	
Low Voltage Input Recovery Point	12V-systeem	DC22V	
	24V-systeem	DC34V	
	48V-systeem	DC65V	
Max DC spanning	12V / 24V / 48V-systeem	DC160V	
Input Overspanningsbeveiliging Point	12V / 24V / 48V-systeem	DC150	
Input Overspanning Recovery Point	12V / 24V / 48V-systeem	DC145V	
Max. PV Vermogen	12V-systeem	700W	900W
	24V-systeem	1130W	1400W
	48V-systeem	2270W	2800W
Output Kenmerken			
Selecteerbare Accutypes (Standaard type is GEL batterij)	12V / 24V / 48V systeem	Verzegelde lood-zuur, geventileerd, Gel, NiCd-batterij (Andere soorten van batterijen kunnen ook worden gedefinieerd)	
Constant Voltage	12V / 24V / 48V-systeem	Kijk dan op de laadspanning volgens het type batterij formulier.	
Drijvende Charge Voltage	12V / 24V / 48V-systeem		
Meer dan Charge bescherming Voltage	12V-systeem	14.6V	
	24V-systeem	29.2V	
	48V-systeem	58.4V	
Nominale uitgangsvermogen	12V / 24V / 48V-systeem	40A	60A
		50A	
			60A
Stroombegrenzende Protection	12V / 24V / 48V-systeem	44A	66A
Beoordeel laadstroom	12V / 24V / 48V System	40A	60A
Temperatuur Factor	12V / 24V / 48V-systeem	± 0.02% / °C	
Temperatuur Compensatie	12V / 24V / 48V-systeem	14.2V- (De hoogste temperatuur-25 °C) * 0.3	
Uitgang Ripples (piek)	12V / 24V / 48V-systeem	200mV	
Output Voltage Stabiliteit Precision	12V / 24V / 48V-systeem	≤ ± 1.5%	
Laadspanning Piek-Piek Ripple	12V / 24V / 48V System	200mV	
Nauwkeurigheid Spanning acculader	12V / 24V / 48V System	≤ ± 1.5%	
Kwijting karakteristieke			
Instellen Controle	Controller of LAN-		
Max ontladstroom	12V / 24V / 48V System	40A	
Bescherming ontlading	12V / 24V / 48V System	zekering 30A * 2	
Double-time controle	12V / 24V / 48V System	Op in de ochtend, off in de ochtend / On in de nacht, af in de nacht	
ON / OFF-modus	12V / 24V / 48V System	ON / OFF	
PV-spanning controle	12V / 24V / 48V System	PV spanning op, PV-spanning af	
PV-spanning / tijdsvertraging controle	12V / 24V / 48V System	PV spanning op, tijdsvertraging uit	
Bescherming ontladspanning	12V / 24V / 48V System	Uitgang uit wanneer het onder stel spanning; Factory set is 10,5 (Opmerking: set gebaseerd op 1 batterij).	
Communicatie Kenmerken			
RS232 Communicatie	12V / 24V / 48V System	Koos COM communicatie	
LAN Communicatie	12V / 24V / 48V System	Stel IP en poort adres voor de controller en zonne adelaar; Zo koos TCP communicatie	
Bescherming			
Input Low Voltage Protection	Controleer de input kenmerken		
Input Overspanningsbeveiliging	Controleer de input kenmerken		
Input Ompolingsbeveiliging	ja		
Uitgang Overspanningsbeveiliging	Controleer de uitvoer kenmerken		
Uitgang Ompolingsbeveiliging	ja		
Kortsluiting bescherming	Herstellen na het elimineren van de kortsluiting fout, geen probleem voor de lange termijn Kortsluiting		
Temperatuur bescherming	95 °C		
Temperatuur bescherming	Boven de 85 °C, verlagen het uitgangsvermogen, 3A verlagen per graad.		
Andere parameters			
Ruis	≤40dB		
Verwarmingsmethoden	Geforceerde luchtkoeling, ventilatorsnelheid snelheid geregeld door de temperatuur, wanneer inwendige temperatuur te laag is, ventilator liep langzaam of te stoppen; wanneer controller stoppen met werken, ventilator ook stoppen liep.		

Onderdelen	Wereldmerk grondstoffen. Naleving van de EU-normen. Alle nominale temperatuur van elektrolytische condensatoren niet minder dan 105 °C
Geur	Geen eigenaardige geur en giftige stoffen.
Bescherming van het milieu	Maak kennis met de 2002/95 / EG, geen cadmium hydride en fluoride
Fysiek	
Meting DxBxH (mm)	270 * 185 * 90
N.G (kg)	3
G.N (kg)	3.6
Kleur	Blauw / Groen (optioneel)
Veiligheid	CE, RoHS, PSE, FCC
EMC	EN61000
Type Mechanische bescherming	IP21
Milieu	
Vochtigheid	0 ~ 90% RH (geen condens)
Hoogte	0 ~ 3000m
Bedrijfstemperatuur	-20 °C ~ + 40 °C
Temperatuur bij opslag	-40 °C ~ + 75 °C
Luchtdruk	70 ~ 106kPa

Opmerking: OEM en ODM de dienst worden aangeboden. De 36V / 72V / 96V-model kan ook op maat gemaakt worden voor u.

Product Parts

NO.	Hoeveelheid	Beschrijving
1	1 eenheid	Laadregelaar
2	2 pct	Terminals
3	2 pct	Gallow katrol (Voor het installeren van de controller op de muur)
4	4 set	Schroef (Voor het installeren van de controller op de muur)
5	1 pc	232 beurt om RJ45 communicatiekabel
6	1 pc	Gebruikershandleiding
7	1 pc	Temperatuurmeting draad
8	2 pct	Smeltdraad



Blue



Green



Upper Computer Software

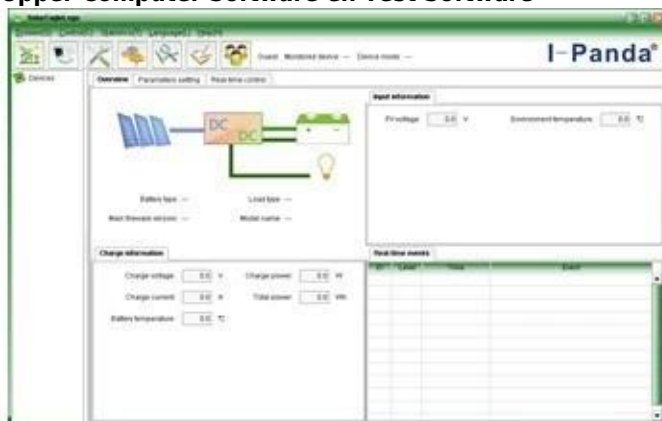


Parts



Package

Upper Computer Software en Test Software



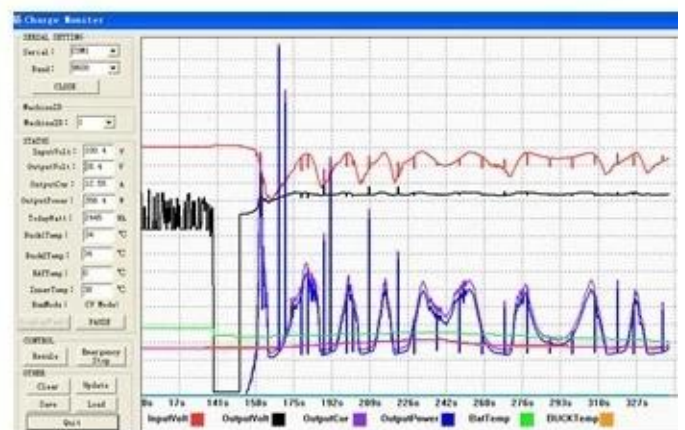
The interface of upper computer software working state



The interface of upper computer software parameter setting state



Upper computer software on/off interface and generating capacity record clean interface



The interface of test software working state

MPPT Connection

