

Introductie

Dit is een [zonne-energie laadregelaar 20A ~ 30A](#) dat hebben automatische max. power point tracking-functie met een hoog rendement dat bijna 30% ~ 60% hoger dan de traditionele laadregelaar. Het beschikt ook over de functies van het systeem voltage automatische herkenning, breed belde van PV-ingang, verantwoordelijk voor alle soorten batterijen, automatische afvoer controle, RS 232 / LAN communicatie functie en ga zo maar door. Het is zeer high-end product voor zonne-markt met zijn beste partner [I-P-TPI2 model omvormer / lader / UPS.](#)

Toepassing

1. Industriële, commerciële, huishoudelijke off grid zonne-energie systeem voor het genereren
2. Roerende off grid zonne-energie systeem voor het genereren
3. Communicatie basisstations
4. Nieuwe energie-educatie bedrijf
5. [Solar Monitoring System](#)
6. Solar Straatverlichting System

Redenen om te kiezen

1. 30% -60% zonnepanelen bespaard
 - 1) Omzettingsrendement 95% -99%, nemen de meeste van zonnepanelen
 - 2) Laad voor alle soorten batterijen, 3 lading podium om de batterij te beschermen. Beperking van het verbruik, de kosten bespaard.
2. Gegevens controleren en in te stellen. Parameters van zonnepanelen zoals laadstroom / spanning en IP-poort adres, totale energieopwekking, etc kan worden getoond. 4 soorten DC load control, automatisch ernaar bespaart zowel vanuit menselijk en zonne-energie.
3. Lan communication en RS232-poort.
4. Software om 100st materiaal te controleren tegelijkertijd op een scherm op een computer.

Kenmerken

1. MPPT lading modus, omzettingsrendement upto 99%
2. 12V / 24V / 48V systeem automatisch te herkennen;
3. Breed scala van PV-ingang met max. is DC150V.
4. Onbeperkt parallelschakeling
5. Journal functie, Save functie, datum, tijd, productiecapaciteit en ga zo maar door.
6. Charge mode: drie fasen (snel opladen, constante last, floating charge) .Het verlengt levensduur van de batterijen.
7. Discharge mode: ON / OFF-modus, dubbele tijd control mode, PV-spanning control mode, PV-spanning + tijdsvertraging modus en ga zo maar door.
8. Recommended batterij types: verzegelde lood-zuur, geventileerd, gel, NiCd-batterij. Andere soorten van batterijen kunnen ook worden gedefinieerd.
9. Most informatie kan worden voorzien door de LCD en LED als:. Model niet, PV ingangsspanning, het type batterij, accuspanning, laadstroom, macht, werk status en ga zo maar door. Ook informatie van de klant, zoals bedrijfsnaam, website en logo kan worden toegevoegd in Solar Eagle software.
10. RS232 en LAN-communicatie-poort. IP en poort-adres zou kunnen zijn gebruiker definiëren aan de wereldvraag area. And communicatieprotocol kan worden verstrekt om de klant te beheren van alle informatie.
11. Het bovenste computersoftware wordt weergegeven in 11 talen, kan het werk status en de ingestelde parameters van het afvoersysteem te tonen.
12. Met intelligent ontwerp, kan het apparaat worden opgewaarderd keer levenslang.
13. Adopting het bekende merk componenten kan de apparatuur de temperatuur niet lager dan 105 ° C. De levensduur is ontworpen om te gebruiken voor 10 jaar in theorie lijden.
14. Compliance met de 2002/95 / EG milieu beschermen vraag, omvat niet het Cadmium, hydride en fluoride etc materiaal
15. Equipment integriteit: controller + CD-ROM (microcomputer software) + communicatie draad + temperatuurgevoelige draad + Anderson terminals;
16. CE, ROHS certificeringen goedgekeurd.

Parameter

MODEL: I-P-SMART2-20A / 25A / 30A - Series	20A	25A	30A
Charge Mode	Maximum Power Point Tracking		
Ontlading Mode	Intelligente controle		
Systeemtype	12V 24V 48V automatische herkenning		
Soft Start Time	≤10S		
Dynamic Response Recovery Time	500us		
Omzettingsrendement	≥96.5%, ≤99%		

PV-modules Bezettingsgraad	≥99%			
Ingangskennmerken				
MPPT Werken Voltage en Range	12V-systeem	DC18V ~ DC150V		
	24V-systeem	DC34 ~ DC150V		
	48V-systeem	DC65 ~ DC150V		
Low Voltage Input Bescherming Point	12V-systeem	DC16V		
	24V-systeem	DC30V		
	48V-systeem	DC60V		
Low Voltage Input Recovery Point	12V-systeem	DC22V		
	24V-systeem	DC34V		
	48V-systeem	DC65V		
Max. DC spanning	DC160V			
Input Overspanningsbeveiliging Point	DC150			
Input Overspanning Recovery Point	DC145V			
Max. PV Vermogen	12V-systeem	286W	357W	429W
	24V-systeem	572W	715W	858W
	48V-systeem	1144W	1430W	1716W
Ladingskennmerken				
Selecteerbare Accutypes	Verzegelde lood-zuur, geventileerd, Gel, NiCd-batterij (Standaard type is GEL batterij)			
Andere soorten Batterij Setting	Constante last	Door de gebruiker gedefinieerde constante / floating charge		
	Floating charge	spanningsbereik tussen DC10V ~ DC15 (gebaseerd op 1 stuks 12V accu)		
Batterij Type Setting	12V / 24V / 48V SYS	Controller en het bovenste scherm		
Laad Type	12V / 24V / 48V SYS	Drie fasen: Snel opladen / Constant laad / Floating lading		
Nominale uitgangsvermogen	20A	25A	30A	
Stroombegrenzende Protection	25A	30A	35A	
Temperatuur Factor	± 0,02% / °C			
Temperatuur Compensatie	14.2V- (De hoogste temperatuur-25 °C) * 0.3			
Uitgang Ripples (piek)	200mV			
Output Voltage Stabiliteit Precision	≤ ± 1,5%			
Laadspanning Piek-Piek Ripple	200mV			
Nauwkeurigheid Spanning acculader	≤ ± 1,5%			
Ontladingskennmerken				
Instellen Controle	Controller of LAN-			
Max ontladstroom	30A			
Max ontladingsvermogen	420W	840W	1680W	
Bescherming ontlading	zekering 40A * 2			
Double-time controle	Op in de ochtend, off in de ochtend / On in de nacht, af in de nacht			
ON / OFF-modus	AAN UIT			
PV-spanning controle	PV spanning op, PV-spanning af			
PV-spanning / tijdsvertraging controle	PV spanning op, tijdsvertraging uit			
Bescherming ontladspanning	Uitgang uit wanneer het onder stel spanning; Factory set is 10,5 (Opmerking: set gebaseerd op 1 batterij).			
COMMUNICATIEPOORT				
RS232 Communicatie	Koos COM communicatie			
LAN Communicatie	Stel IP en poort adres voor de controller en zonne adelaar; Zo koos TCP communicatie			
PROTECTIONS				
Input Low Voltage Protection				
Input Overspanningsbeveiliging				
Input Ompolingsbeveiliging	Controleer de in / uitgang kenmerken			
Uitgang Overspanningsbeveiliging				
Uitgang Ompolingsbeveiliging				
Kortsluiting bescherming	Herstellen na het elimineren van de kortsluiting fout, geen probleem voor de lange termijn Kortsluiting			
Temperatuur bescherming	95 °C			
Temperatuur bescherming	Boven de 85 °C, verlagen het uitgangsvermogen, 3A verlagen per graad.			
Andere parameters				
Ruis	≤40dB			

Verwarmingsmethoden	Geforceerde luchtkoeling, ventilatorsnelheid snelheid geregeld door de temperatuur, wanneer inwendige temperatuur te laag is, ventilator liep langzaam of te stoppen; wanneer controller stoppen met werken, ventilator ook stoppen liep.
Bescherming van het milieu	Wereldmerk grondstoffen. Naleving van de EU-normen. Maak kennis met de 2002/95 / EG zonder cadmium hydride, fluoride, eigenaardige geur en giftige substances.All nominale temperatuur van elektrolytische condensatoren niet minder dan 105 °C
FYSIEKE	
Meting DxBxH (mm)	270 * 185 * 90
N.G (kg)	2.1
G.N (kg)	2.4
Kleur	Blauw / Groen (optioneel)
Veiligheid	CE, RoHS, PSE, FCC
EMC	EN61000
Type Mechanische bescherming	IP21
MILIEU	
Vochtigheid	0 ~ 90% RH (geen condens)
Hoogte	0 ~ 3000m
Bedrijfstemperatuur	-20 °C ~ + 40 °C
Temperatuur bij opslag	-40 °C ~ + 75 °C
Luchtdruk	70 ~ 106kPa

Opmerking: OEM en ODM de dienst worden aangeboden. De 36V / 72V / 96V-model kan ook op maat gemaakt worden voor u.

Product Parts

NO.	Hoeveelheid	Beschrijving
1	1 pc	Laadregelaar
2	2 pct	Gallow katrol (Voor het installeren van de controller op de muur)
3	4 set	Schroef (Voor het installeren van de controller op de muur)
4	1 pc	232 beurt om RJ45 communicatiekabel
5	1 pc	Handleiding
6	1 pc	Temperatuurmeting draad
7	2 pct	Smeltdraad



Blue



Green

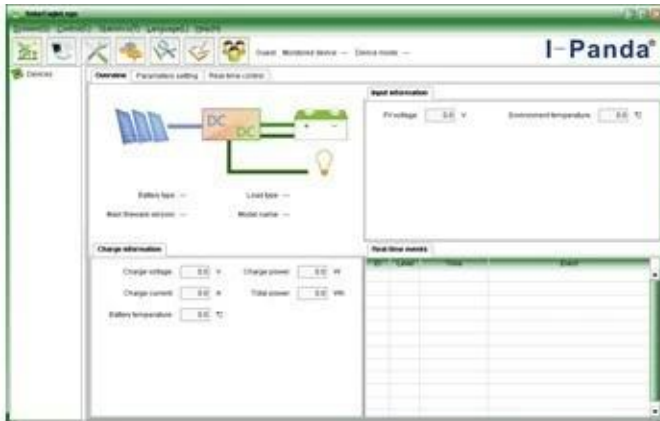


Upper Computer

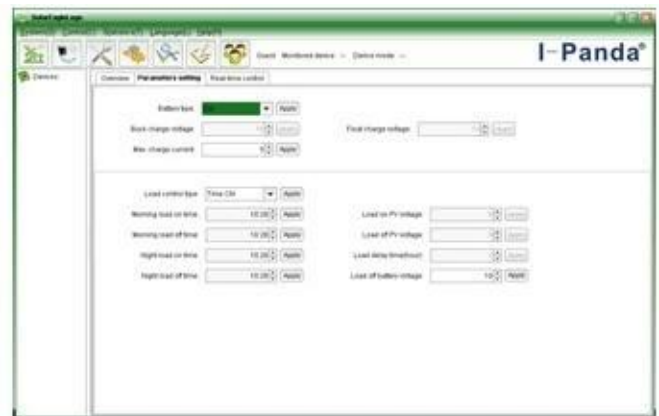


Package

Upper Computer Software en Test Software



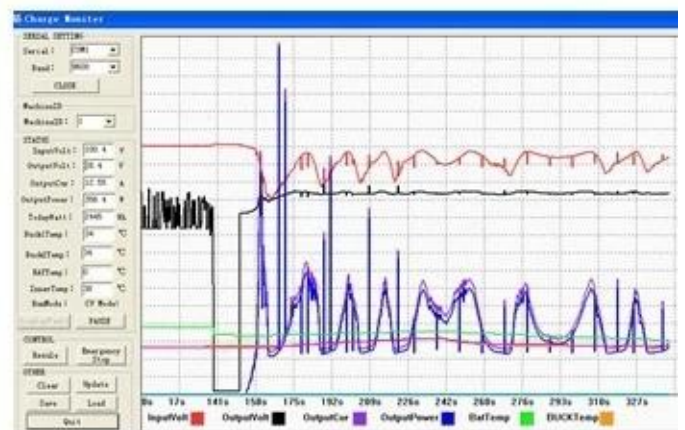
The interface of upper computer software working state



The interface of upper computer software parameter setting state



Upper computer software on/off interface and generating capacity record clean interface



The interface of test software working state

MPPT Connection



Certificaten

[ISO2008](#)

[ISO2004](#)

[CE](#)

[FCC](#)

[ROHS](#)

Service en Contact

1. Garantie

1,2 jaar garantie, levenslange technische ondersteuning.

2. Voorwaarden en Bepalingen

2.1 De garantie begint vanaf de datum van levering van onze fabriek.

2.2 Tijdens de garantieperiode, zal een defect product gerepareerd of vervangen gratis.

2.3 De garantie is niet beschikbaar voor producten die worden gebroken door het geweld of de onachtzaamheid of gerepareerd of gewijzigd zonder toestemming.

3. Levertijd

3.1 Voorbeeld bestellingen binnen 5-7 werkdagen geleverd van onze fabriek.

3.2 Algemene bestellingen binnen 7-15 werkdagen geleverd van onze fabriek.

3.3 Grote bestellingen worden geleverd vanuit onze fabriek binnen 25 werkdagen bij de meeste.

4. Verzending

4.1 Door EMS, DHL, FedEx of een andere express.

4.2 Door onze expediteur (door de lucht of over zee).

4.3 Door uw eigen expediteur.

5. OEM en ODM

5.1 Deze pagina toont basisgegevens, kunnen wij OEM, ODM service voor u te bieden.