

Introductie

Dit is een [zonne-energie laadregelaar 20A ~ 30A](#) dat hebben automatische max. power point tracking-functie met een hoge efficiëntie die bijna 30% ~ 60% hoger dan de traditionele laadregelaar. Het beschikt ook over de functies van het systeem voltage automatische herkenning, breed belde van PV-ingang, verantwoordelijk voor alle soorten batterijen, automatische afvoer controle, RS

232 / LAN communicatiefunctie enzovoort. Het is zeer high-end product voor zonne-markt met zijn beste partner [P-TPI2 model omvormer / lader / UPS.](#)

Toepassing

1. Industriële, commerciële, huishoudelijke off grid zonne-energie systeem voor het genereren
2. Roerende off grid zonne-energie systeem voor het genereren
3. Communicatie basisstations
4. Nieuwe energie-educatie bedrijf
5. Solar Monitoring System
6. Solar Straatverlichting System

Redenen om te kiezen

1. 30% -60% zonnepanelen bespaard
- 1) Omzettingsrendement 95% -99%, nemen de meeste van zonnepanelen
- 2) Laad voor alle soorten batterijen, 3 lading podium om de batterij te beschermen. Beperking van het verbruik, de kosten bespaard.
2. Gegevens controleren en in te stellen. Parameters van zonnepanelen zoals laadstroom / spanning en IP-poort adres, totaal energieopwekking, etc kan worden getoond. 4 soorten DC load control, automatisch energy bespaart zowel van de mens en de zonne-energie.
3. Lan communication en RS232-poort.
4. Software 100 stuks materiaal tegelijk volgen op een scherm op een computer.

Kenmerken

- 1.MPPT lading modus, conversie-efficiëntie tot 99%
- 2.12V / 24V / 48V systeem automatisch te herkennen;
- 3.Wide scala van PV-ingang met max. is DC150V.
- 4.Memory functie, Save functie voor het instellen: datum, tijd, opwekkingscapaciteit opnemen en ga zo maar door.
- 5.Charge stand: 3 fasen (snel opladen, constante last, floating charge) .Het verlengt levensduur van de batterijen.
- 6.Discharge mode: ON / OFF-modus, dubbele tijd control mode, PV-spanning control mode, PV-spanning + tijdsvertraging modus en ga zo maar door.
- 7.Selected batterij types: verzegelde lood-zuur, geventileerd, gel, NiCd-batterij. Andere soorten van batterijen kunnen ook worden gedefinieerd.
- 8.Most informatie kan worden voorzien door de LCD en LED als:. Model niet, PV ingangsspanning, het type batterij, accuspanning, laadstroom, macht, werk status en ga zo maar door. Ook informatie van de klant, zoals bedrijfsnaam, website en logo kan worden toegevoegd in Solar Eagle software.
- 9.RS232 en LAN-communicatie-poort. IP en poort-adres zou kunnen zijn gebruiker definiëren aan de wereldvraag area.And communicatie protocol kan worden verstrekt aan alle informatie te beheren.
- 10.Het bovenste computersoftware wordt weergegeven in 11 talen, kan het werk status te tonen en te

stellen parameters van het afvoersysteem.

11. met intelligent ontwerp, kan het apparaat worden opgewaardeerd keer levenslang.

12. Compliance met de 2002/95 / EG milieu beschermen vraag, omvat niet het Cadmium, hydride en fluoride etc materiaal

13. Equipment integriteit: controller + CD-ROM (microcomputer software) + communicatie draad + temperatuurgevoelige draad + Anderson terminals;

14. CE, ROHS certificeringen goedgekeurd.

15.2 jaar garantie. De levensduur is ontworpen om te gebruiken voor 10 jaar in theorie. Verlengd 3 ~ 10 jaar garantie service kan ook worden voorzien.

16. CE, ROHS certificeringen goedgekeurd.

Technisch Specificatie:

MODEL: I-P-SMART2-20A / 25A / 30A -Series		20A	25A	30A
Charge Mode	Maximum Power Point Tracking			
Ontlading Mode	Intelligente controle			
Systeemtype	12V 24V 48V automatische herkenning			
Soft Start Time	≤10S			
Dynamic Response Recovery Time	500us			
Omzettingsrendement	≥96.5%, ≤99%			
PV-modules Bezettingsgraad	≥99%			
INPUT EIGENSCHAPPEN				
MPPT Werken Voltage en Range	12V-systeem	DC18V ~ DC150V		
	24V-systeem	DC34 ~ DC150V		
	48V-systeem	DC65 ~ DC150V		
Low Voltage Input Bescherming Point	12V-systeem	DC16V		
	24V-systeem	DC30V		
	48V-systeem	DC60V		
Low Voltage Input Recovery Point	12V-systeem	DC22V		
	24V-systeem	DC34V		
	48V-systeem	DC65V		
Max. DC spanning	DC160V			
Input Overspanningsbeveiliging Point	DC150			
Input Overspanning Recovery Point	DC145V			
Max. PV Vermogen	12V-systeem	286W	357W	429W
	24V-systeem	572W	715W	858W
	48V-systeem	1144W	1430W	1716W
CHARGE EIGENSCHAPPEN				
Selecteerbare Accutypes	Verzegelde lood-zuur, geventileerd, Gel, NiCd-batterij (Standaard type is GEL batterij)			
Andere soorten Batterij Setting	Constante last	Door de gebruiker gedefinieerde constante / floating charge		
	Floating charge	spanningsbereik tussen DC10V ~ DC15 (gebaseerd op 1 stuks 12V accu)		

Batterij Type Setting	12V / 24V / 48V SYS	Controller en het bovenste scherm	
Laad Type	12V / 24V / 48V SYS	Drie fasen: Snel opladen / Constant laad / Floating lading	
Nominale uitgangsvermogen	20A	25A	30A
Stroombegrenzende Protection	25A	30A	35A
Temperatuur Factor	± 0,02% / °C		
Temperatuur Compensatie	14.2V- (De hoogste temperatuur-25 °C) * 0.3		
Uitgang Ripples (piek)	200mV		
Output Voltage Stabiliteit Precision	≤ ± 1,5%		
Laadspanning Piek-Piek Ripple	200mV		
Nauwkeurigheid Spanning acculader	≤ ± 1,5%		
ONTLADING EIGENSCHAPPEN			
Instellen Controle	Controller of LAN-		
Max ontlaadstroom	30A		
Max ontladingsvermogen	420W	840W	1680W
Bescherming ontlading	zekering 40A * 2		
Double-time controle	Op in de ochtend, off in de ochtend / On in de nacht, af in de nacht		
ON / OFF-modus	AAN UIT		
PV-spanning controle	PV spanning op, PV-spanning af		
PV-spanning / tijdsvertraging controle	PV spanning op, tijdsvertraging uit		
Ontlaadspanning bescherming	Uitgang uit wanneer het onder stel spanning; Factory set is 10,5. (OPMERKING: Stel gebaseerd op 1 batterij)		
COMMUNICATIE PORT			
RS232 Communicatie	Koos COM communicatie		
LAN Communicatie	Stel IP en poort adres voor de controller en zonne adelaar; Dan koos TCP communicatie		
PROTECTIONS			
Input Low Voltage Protection	Controleer de in / uitgang kenmerken		
Input Overspanningsbeveiliging			
Input Ompolingsbeveiliging			
Uitgang Overspanningsbeveiliging			
Uitgang Ompolingsbeveiliging			
Kortsluiting bescherming	Herstellen na het elimineren van de kortsluiting fout, geen probleem voor lange termijn Kortsluiting		
Temperatuur bescherming	95 °C		
Temperatuur bescherming	Boven de 85 °C, verlagen het uitgangsvermogen, 3A verlagen per graad.		
ANDERE PARAMETERS			
Ruis	≤40dB		
Verwarmingsmethoden	Geforceerde luchtkoeling, ventilatorsnelheid snelheid geregeld door de temperatuur, wanneer inwendige temperatuur te laag is, ventilator liep langzaam of stoppen; wanneer controller stoppen met werken, ventilator ook stoppen liep.		
Bescherming van het milieu	Wereldmerk grondstoffen. Naleving van de EU-normen. Ontmoeten de 2002/95 / EG zonder cadmium hydride, fluoride, eigenaardige geur en toxische substances.All nominale temperatuur van elektrolytische condensatoren minste 105 °C		

FYSIEKE	
Meting DxBxH (mm)	270 * 185 * 90
N.G (kg)	2.1
G.N (kg)	2.4
Kleur	Blauw / Groen (optioneel)
Veiligheid	CE, RoHS, PSE, FCC
EMC	EN61000
Type Mechanische bescherming	IP21
MILIEU	
Vochtigheid	0 ~ 90% RH (geen condens)
Hoogte	0 ~ 3000m
Bedrijfstemperatuur	-20 °C ~ + 40 °C
Temperatuur bij opslag	-40 °C ~ + 75 °C
Luchtdruk	70 ~ 106kPa



Blue



Green



Upper Computer

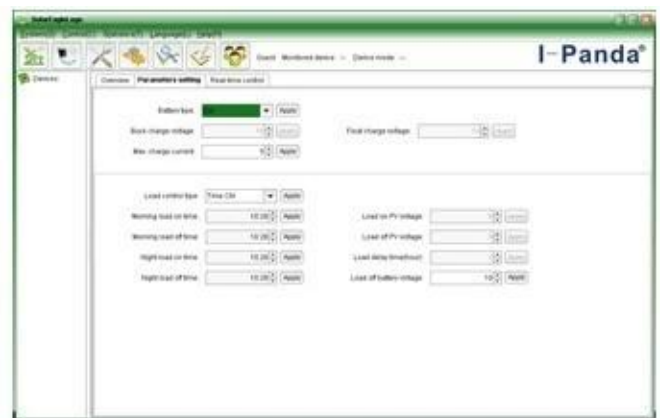


Package

Upper Computer Software en Test Software



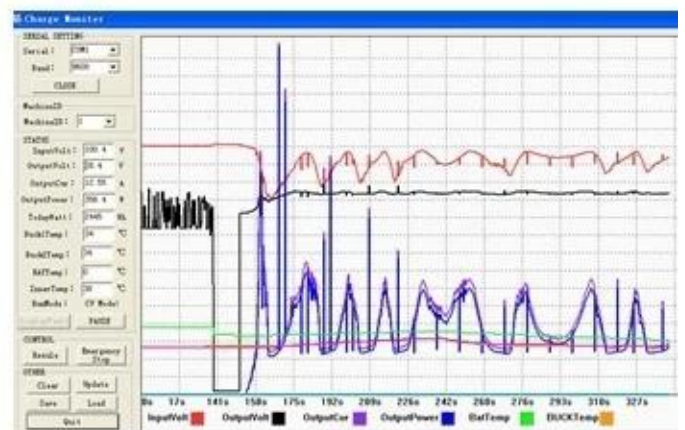
The interface of upper computer software working state



The interface of upper computer software parameter setting state



Upper computer software on/off interface and generating capacity record clean interface



The interface of test software working state

MPPT Connection



Certificaten

[ISO2008](#)

[ISO2004](#)

[CE](#)

[FCC](#)

[ROHS](#)

Service en Contact

1. Garantie

1,2 jaar garantie, levenslange technische ondersteuning.

2. Voorwaarden en Bepalingen

2.1 De garantie begint vanaf de datum van levering van onze fabriek.

2.2 Tijdens de garantieperiode, zal een defect product gerepareerd of vervangen gratis.

2.3 De garantie is niet beschikbaar voor producten die worden gebroken door het geweld of de onachtzaamheid of gerepareerd of gewijzigd zonder toestemming.

3. Levertijd

3.1 Voorbeeld bestellingen binnen 5-7 werkdagen geleverd van onze fabriek.

3.2 Algemene bestellingen binnen 7-15 werkdagen geleverd van onze fabriek.

3.3 Grote bestellingen worden geleverd vanuit onze fabriek binnen 25 werkdagen bij de meeste.

4. Verzending

4.1 Door EMS, DHL, FedEx of een andere express.

4.2 Door onze expediteur (door de lucht of over zee).

4.3 Door uw eigen expediteur.

5. OEM en ODM

5.1 Deze pagina toont basisgegevens, kunnen wij OEM, ODM service voor u te bieden.