

Invoering

Dit is een [zonneloadencontrolemechanisme 20A ~ 30A](#) die hebben automatische max. power point tracking-functie met een hoog rendement dat bijna 30% ~ 60% hoger dan de traditionele charge controller. Het beschikt ook over de functies van het systeem voltage automatische erkenning, breed belde van PV-ingang, verantwoordelijk voor alle soorten van de batterij, automatische ontlading controle, RS 232 / LAN communicatiefunctie en ga zo maar door. Het is zeer high-end product voor zonne-markt met haar beste

partner <http://www.solarcontroller-inverter.com/products/12v-24v-48v-system-optional-3000-watts-peak-power-inverter-12v-220v-1000w-charge.html>

Toepassing

1. Industriële, commerciële, huishoudelijke off grid zonne-energie systeem voor het genereren
2. Beweegbare off grid zonne-energie systeem voor het genereren
3. Communicatie basisstations
4. Nieuwe energie-educatie bedrijf
5. [Solar Monitoring System](#)
6. Solar Straatverlichting System

Redenen om te kiezen

1. 30% -60% zonnepanelen opgeslagen
- 1) Omzettingsrendement 95% -99%, nemen de meeste van zonnepanelen
- 2) Kosten voor alle soorten batterijen, 3 belast het podium om de batterij te beschermen. Beperking van het verbruik, de kosten bespaard.
2. gegevens te controleren en in te stellen. Parameters van zonnepanelen zoals laadstroom / spanning en IP poort-adres, totale productie vermogen, etc kan worden getoond. 4 soorten DC load control, automatisch ernergy redden zowel mens en zonne-energie.
3. Lan commucation en RS232-poort.
4. Software om 100 stuks materiaal te controleren tegelijkertijd op een scherm op een computer.

Kenmerken

1. MPPT lading mode, omzettingsrendement upto 99%
2. 12V / 24V / 48V systeem automatisch herkennen;
3. Breed scala aan PV-ingang met max. is DC150V.
4. Unlimited parallelschakeling
5. Journal functie, Save functie set, datum, tijd, productiecapaciteit en ga zo maar door.
- 6.Charge mode: drie fasen (snel opladen, constante last, floating charge) .Het verlengt de levensduur van de accu's.
- 7.Discharge mode: ON / OFF-modus, dubbele tijd control mode, PV-spanning control mode, PV-spanning + tijdvertraging modus en ga zo maar door.
- 8.Recommended types batterijen verzegelde lood-zuur, geventileerd, gel, NiCd-batterij. Andere soorten van batterijen kunnen ook worden gedefinieerd.
- 9.Most informatie kan worden voorzien door de LCD en LED, zoals:. Model nee, PV ingangsspanning, het type batterij, accuspanning, laadstroom, het opladen van de macht, het werk status en ga zo maar door. Ook informatie van de klant, zoals naam van het bedrijf, website en logo kan worden toegevoegd in Solar Eagle software.
- 10.RS232 en LAN communicatie-poort. IP-adres en Poort kunnen zijn gebruiker te definiëren voldoen aan wereldwijde area.And communicatieprotocol kan worden verstrekt om te helpen de klant het beheer van alle informatie.
11. De bovenste computersoftware wordt weergegeven in 11 talen, kan het de status van het werk en de set parameters van het afvoersysteem te laten zien.
- 12.Met intelligent ontwerp, kan het apparaat worden opgewaardeerd online levenslang.
- 13.Adopting het bekende merk componenten kunnen de inrichtingen de temperatuur van ten minste 105 ° C. De levensduur is ontworpen om te gebruiken voor 10 jaar in theorie lijden.
- 14.Compliance met de 2002/95 / EG milieu te beschermen vraag, niet de Cadmium, hydride en fluoride etc materiaal
- 15.Equipment integriteit: controller + CD-ROM (microcomputer software) + communicatiekabel + temperatuur sensing wire + Anderson terminals;
- 16.CE, ROHS certificeringen goedgekeurd.

Parameter

MODEL: I-P-SMART2-20A / 25A / 30A - series	20A	25A	30A
Charge Mode	Maximum Power Point Tracking		
Discharge Mode	intelligente controle		
Systeem type	12V 24V 48V automatische herkenning		
Soft Start Time	≤10S		

Dynamic Response Recovery Time	500us			
conversie Efficiency	≥96.5%, ≤99%			
PV-modules bezettingsgraad	≥99%			
INPUT KARAKTERISTIEKEN				
MPPT Werken Voltage en Range	12V systeem	DC18V ~ DC150V		
	24V systeem	DC34 ~ DC150V		
	48V systeem	DC65 ~ DC150V		
Low Voltage Input Protection Point	12V systeem	DC16V		
	24V systeem	DC30V		
	48V systeem	DC60V		
Low Voltage Input Recovery Point	12V systeem	DC22V		
	24V systeem	DC34V		
	48V systeem	DC65V		
Max. DC Voltage	DC160V			
Input Overspanningsbeveiliging Point	DC150			
Input Overspanning Recovery Point	DC145V			
Max. PV Macht	12V systeem	286W	357W	429W
	24V systeem	572W	715W	858W
	48V systeem	1144W	1430W	1716W
CHARGE KARAKTERISTIEKEN				
Selecteerbaar Accutypes	Verzegelde lood-zuur, geventileerd, Gel, NiCd-batterij (Standaard type is GEL accu)			
Andere vormen van Battery Instelling	constant lading	Door de gebruiker gedefinieerde constante / vlottende spanningsbereik tussen DC10V ~ DC15 (op basis van 1 stuks 12V accu)		
	vlottende			
Batterij type instelling	12V / 24V / 48V SYS	Controller en de bovenste beeldscherm		
Charge Type	12V / 24V / 48V SYS	Drie fasen: Snel opladen / Constant laad / Floating lading		
Nominale uitgangsvermogen	20A	25A	30A	
Stroombeperking Protection	25A	30A	35A	
temperatuur Factor	± 0,02% / °C			
temperatuur Compensatie	14.2V- (De hoogste temperatuur-25 °C) * 0.3			
Output Ripples (piek)	200mV			
Output Voltage Stability Precision	≤ ± 1,5%			
Laadspanning Piek-Peak Ripple nauwkeurigheid Charger voltage	200mV ≤ ± 1,5%			
KWIJTING KARAKTERISTIEKEN				
Controle instellen	Controller of LAN			
Max ontladstroom	30A			
Max ontlading macht	420W	840W	1680W	
ontlading bescherming	zekering 40A * 2			
Double-time controle	Op in de ochtend, off in de ochtend / On in de nacht, af in de nacht			
ON / OFF mode	AAN UIT			
PV stuurspanning	PV spanning op, PV-spanning af			
PV-spanning / tijdvertraging controle	PV spanning op, vertraging off			
ontlading bescherming voltage	Uitgang uit wanneer deze onder spanning instelling; Factory set is 10,5 (Let op: set gebaseerd op 1 batterij).			
COMMUNICATIE PORT				
RS232 Communicatie	Koos COM communicatie			
LAN Communicatie	Stel IP-adres en Poort voor de controller en zonne-arend; Zo koos TCP communicatie			
BESCHERMING				
Input Low Voltage Protection				
Input Overspanningsbeveiliging				
Input Polariteit Reversal Protection	Controleer de in / uitgang kenmerken			
Output Overspanningsbeveiliging				
Output Polariteit Reversal Protection				
Kortsluiting Protection	Herstellen na het elimineren van de Short-circuit fout, geen probleem voor de lange termijn kortsluiting			
temperatuur Bescherming	95 °C			
temperatuur bescherming	Boven de 85 °C, verlaagt het uitgangsvermogen, 3A afnemen per graad.			
Andere parameters				

Lawaai	≤40dB
verwarmingsmethoden	Geforceerde luchtkoeling, ventilatorsnelheid snelheid geregeld door de temperatuur, wanneer inwendige temperatuur te laag is, ventilator liep langzaam of te stoppen; wanneer controller stoppen met werken, ventilator ook stoppen liep.
Milieubescherming	Wereld merk grondstoffen. De naleving van de EU-normen. Maak kennis met de 2002/95 / EG zonder cadmium hydride, fluoride, eigenaardige geur en giftige substances.All geschatte temperatuur van elektrolytische condensatoren niet minder dan 105 °C
FYSIEKE	
Meting DxBxH (mm)	270 * 185 * 90
N.G (kg)	2.1
G.N (kg)	2.4
Kleur	Blauw / Groen (optioneel)
Veiligheid	CE, RoHS, PSE, FCC
EMC	EN61000
Soort Mechanical Protection	IP21
MILIEU	
Vochtigheid	0 ~ 90% RH (geen condens)
Hoogte	0 ~ 3000m
Temperatuur	-20 °C ~ + 40 °C
Bewaar temperatuur	-40 °C ~ + 75 °C
Luchtdruk	70 ~ 106kPa

Opmerking: OEM en ODM service worden geleverd. De 36V / 72V / 96V model ook op maat gemaakt kan worden voor je.

product Parts

NEE.	Hoeveelheid	Beschrijving
1	1 pc	laadregelaar
2	2 pct	Gallow pulley (Voor het installeren van de controller op de muur)
3	4 set	Schroef (Voor het installeren van de controller op de muur)
4	1 pc	232 beurt om RJ45 communicatiekabel
5	1 pc	Handleiding
6	1 pc	Temperatuur sensing wire
7	2 pct	smeltdraad



Blue



Green

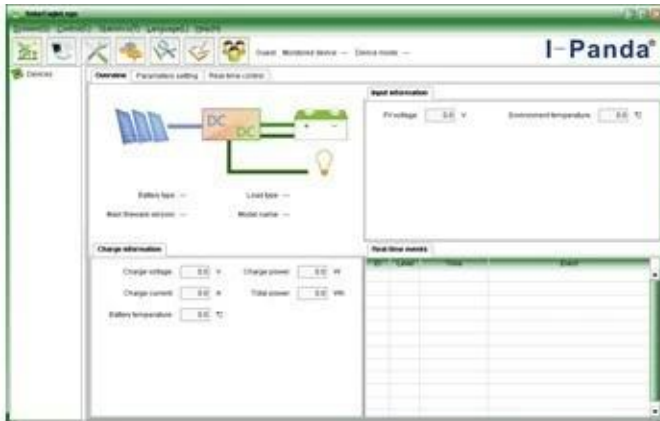


Upper Computer

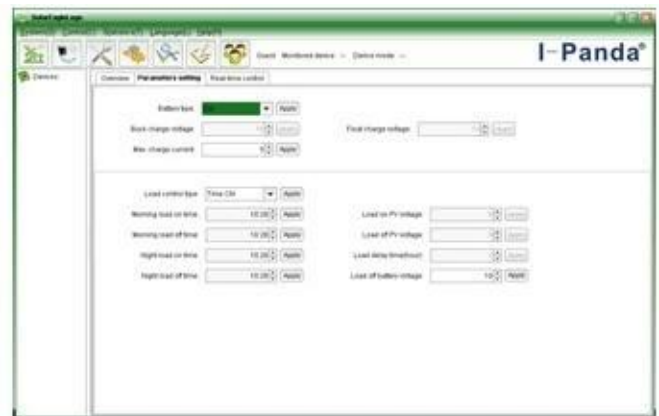


Package

Upper Computer Software en Test Software



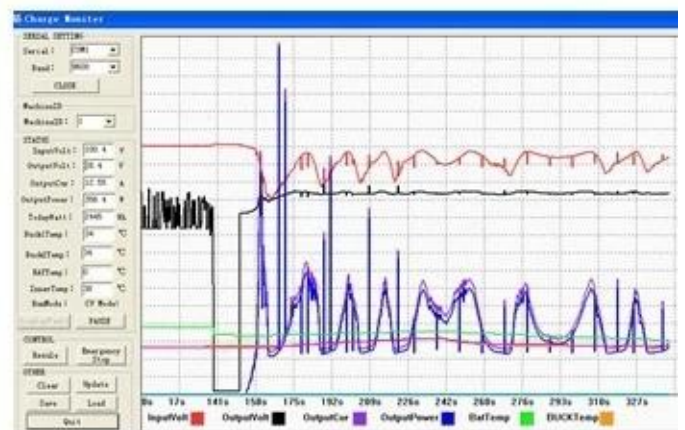
The interface of upper computer software working state



The interface of upper computer software parameter setting state



Upper computer software on/off interface and generating capacity record clean interface



The interface of test software working state

MPPT Connection



certificaten

[ISO2008](#)

[ISO2004](#)

[CE](#)

[FCC](#)

[ROHS](#)

Service en Contact

1. Garantie

1,2 jaar garantie, levenslange technische bijstand.

2. Voorwaarden en Bepalingen

2.1 De garantie begint vanaf de datum van levering van onze fabriek.

2.2 Tijdens de garantieperiode, zal een defect product gerepareerd of vervangen gratis.

2.3 De garantie is niet beschikbaar voor producten die worden gebroken door het geweld of de onachtzaamheid of gerepareerd of gewijzigd zonder toestemming.

3. Levertijd

3.1 Sample bestellingen worden geleverd vanuit onze fabriek binnen 5-7 werkdagen.

3.2 Algemene bestellingen worden geleverd vanuit onze fabriek binnen 7-15 werkdagen.

3.3 Grote bestellingen worden geleverd vanuit onze fabriek binnen 25 werkdagen bij de meeste.

4. Zending

4.1 Door EMS, DHL, FedEx of een andere express.

4.2 Door onze expediteur (door de lucht of over zee).

4.3 Door uw eigen expediteur.

5. OEM en ODM

5.1 Op deze pagina zie basisgegevens, kunnen wij OEM, ODM service voor u te bieden.