

Inleiding

Dit is een [zonne-energie laadregelaar 20A ~ 30A](#) die hebben automatische max. power point tracking-functie met een hoog rendement dat bijna 30% ~ 60% hoger dan de traditionele laadregelaar. Het beschikt ook over de functies van het systeem voltage automatische erkenning, breed belde van PV-ingang, verantwoordelijk voor alle soorten batterijen, automatische ontlading controle, RS 232 / LAN communicatie functie en ga zo maar door. Het is zeer high-end product voor zonne-markt met zijn beste partner [I-P-TPI2 model acculader / omvormer / UPS](#).

Feature

1. [MPPT lading](#) mode, omzettingsrendement tot 99%
2. 12V / 24V / 48V systeem automatisch te herkennen;
3. Wide scala van PV-ingang met max. is DC150V.
4. Unlimited parallelschakeling
5. Journal functie, Save-functie, datum, tijd, productiecapaciteit en ga zo maar door.
6. Charge mode: drie fasen (snel opladen, constante last, floating charge) .Het verlengt de levensduur van de batterijen.
7. Discharge mode: ON / OFF-modus, dubbele tijd control mode, PV voltage control mode, PV-spanning + vertraging modus en ga zo maar door.
8. Recommended batterij types: lood-zuur, geventileerd, gel, NiCd-batterij. Andere soorten van batterijen kunnen ook worden gedefinieerd.
9. Most informatie kan worden voorzien door de LCD en LED, zoals: Model nee, PV input voltage, het type batterij, de accuspanning, laadstroom, macht, werk status en ga zo maar door. Ook informatie van de klant, zoals bedrijfsnaam, website en logo kan worden toegevoegd in Solar Eagle software.
10. RS232 en LAN-communicatie-poort. IP en poort-adres kan door de gebruiker te definiëren is aan de wereldvraag area. And communicatieprotocol kan worden verstrekt om de klant te beheren van alle informatie.
11. Het bovenste computer software wordt weergegeven in 11 talen, kan het werk status en de ingestelde parameters van het afvoersysteem te tonen.
12. Met intelligent design, kan het apparaat worden opgewaardeerd online levenslang.
13. Adopting het bekende merk componenten, kan de apparatuur de temperatuur niet lager dan 105 °C .De levensduur is ontworpen om te gebruiken voor 10 jaar in theorie lijden.
14. Compliance met de 2002/95 / EG milieu beschermen de vraag, niet de Cadmium, hydride en fluoride etc materiaal
15. Equipment integriteit: controller + CD-ROM (microcomputer software) + communicatie draad + temperatuurgevoelige draad + Anderson terminals;
16. CE, ROHS certificeringen goedgekeurd.

Parameter

MODEL: I-P-SMART2-20A / 25A / 30A -Series	20A	25A	30A
Charge Mode	Maximum Power Point Tracking		
Decharge Mode	Intelligente controle		
Systeemtype	12V 24V 48V Automatische herkenning		
Soft Start Time	≤10S		
Dynamic Response Recovery Time	500us		
Omzettingsrendement	≥96.5%, ≤99%		
PV-modules bezettingsgraad	≥99%		
INPUT EIGENSCHAPPEN			

MPPT werk Voltage en Range	12V systeem	DC18V ~ DC150V		
	24V systeem	DC34 ~ DC150V		
	48V systeem	DC65 ~ DC150V		
Low Voltage Input Bescherming Point	12V systeem	DC16V		
	24V systeem	DC30V		
	48V systeem	60 VDC		
Low Voltage Input Recovery Point	12V systeem	DC22V		
	24V systeem	DC34V		
	48V systeem	DC65V		
Max. DC spanning		DC160V		
Input Overspanningsbeveiliging Point		DC150		
Input Overspanning Recovery Point		DC145V		
Max. PV Vermogen	12V systeem	286W	357W	429W
	24V systeem	572W	715W	858W
	48V systeem	1144W	1430W	1716W
CHARGE EIGENSCHAPPEN				
Selecteerbare Accutypes		Verzegelde lood-zuur, geventileerd, Gel, NiCd-batterij (Standaard type is GEL batterij)		
Andere soorten Batterij Instelling		Constante last	Door de gebruiker gedefinieerde constante / floating charge & nbsp; spanningsbereik tussen DC10V ~ DC15 (gebaseerd op 1 stuks 12V accu)	
		Floating charge		
Batterij Type instelling		12V / 24V / 48V SYS	Controller en de bovenste beeldscherm	
Charge Type		12V / 24V / 48V SYS	Drie fasen: Snel opladen / Constant laad / Floating lading	
Nominale uitgangsvermogen		20A	25A	30A
Stroombegrenzende Protection		25A	30A	35A
Temperatuur Factor		± 0,02% / °C		
Temperatuur Compensatie		14.2V- (De hoogste temperatuur 25 °C) * 0,3		
Output Ripples (piek)		200mV		
Output Voltage Stabiliteit Precision		≤ ± 1,5%		
Laadspanning Piek-Piek Ripple		200mV		
Nauwkeurigheid Spanning acculader		≤ ± 1,5%		
LOSSEN EIGENSCHAPPEN				
Instellen Controle		Controller of LAN		
Max ontladstroom		30A		
Max ontlading vermogen		420W	840W	1680W
Kwijting & nbsp; bescherming		Zekering 40A * 2		
Double-time controle		Op in de ochtend, af in de ochtend / aan in de nacht, uit in de nacht		
ON / OFF-modus		ON / OFF		
PV-spanning controle		PV spanning op, PV-spanning af		
PV voltage / time delay control		PV spanning op, tijdvertraging uitgeschakeld		
Ontlaadspanning bescherming		Uitgang uit wanneer het onder stel spanning; Factory set is 10,5. (OPMERKING: Stel op basis van 1 batterij)		
COMMUNICATIE PORT				
RS232 communicatie		Koos COM communicatie		

LAN-communicatie	Stel het IP-adres en poort voor de controller en zonne-arend, dan koos TCP communicatie
BESCHERMING	
Input Low Voltage Protection	Controleer de in / uitgang kenmerken
Input Overspanningsbeveiliging	
Input Ompolingsbeveiliging	
Output Overspanningsbeveiliging	
Output Ompolingsbeveiliging	
Kortsluiting bescherming	Herstellen na het elimineren van de kortsluiting fout, geen probleem voor lange termijn Kortsluiting
Temperature Protection	95 °C
Temperatuur bescherming	Boven de 85 °C, verlagen het uitgangsvermogen, 3A verlagen per graad.
ANDERE PARAMETERS	
Noise	≤ 40 dB
Verwarmingsmethoden	Geforceerde luchtkoeling, snelheid van de ventilator snelheid geregeld door de temperatuur, wanneer inwendige temperatuur te laag is, ventilator liep langzaam of stoppen; als controller stoppen met werken, fan ook stoppen liep.
Bescherming van het milieu	Wereldmerk grondstoffen. Naleving van de EU-normen. Meet de 2002/95 / EG, zonder cadmium hydride, fluoride, eigenaardige geur en toxische substances.All nominale temperatuur van elektrolytische condensatoren niet minder dan 105 °C
FYSIEKE	
Meting DxBxH (mm)	270 * 185 * 90
N.G (kg)	2.1
G.N (kg)	2.4
Kleur	Blauw / Groen (optioneel)
Veiligheid	CE, RoHS, PSE, FCC
EMC	EN61000
Type mechanische bescherming	IP21
MILIEU	
Luchtvochtigheid	0 ~ 90% RH (geen condens)
Hoogte	0 ~ 3000m
Bedrijfstemperatuur	-20 °C ~ + 40 °C
Temperatuur bij opslag	-40 °C ~ + 75 °C
Luchtdruk	70 ~ 106kPa

Opmerking: OEM en ODM de dienst worden verstrekt. De 36V / 72V / 96V-model kan ook op maat gemaakt worden voor u.

Product Parts

NO.	Hoeveelheid	Beschrijving
1	1 pc	Laad controller
2	2 pc	Gallow katrol (Voor het installeren van de controller op de muur)
3	4 set	Schroef (Voor het installeren van de controller op de muur)
4	1 pc	232 bocht naar RJ45 communicatie kabel
5	1 pc	Gebruikershandleiding
6	1 pc	Temperatuurmeting draad

7	2 pc	Smeltdraad
---	------	------------



Blue



Green



Upper Computer

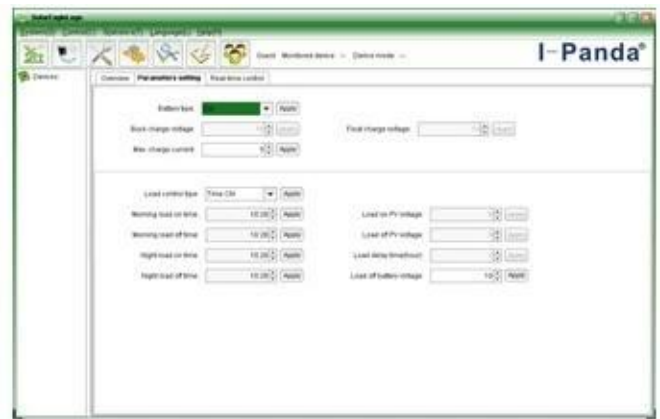


Package

Upper Computer Software en Test Software



The interface of upper computer software working state



The interface of upper computer software parameter setting state

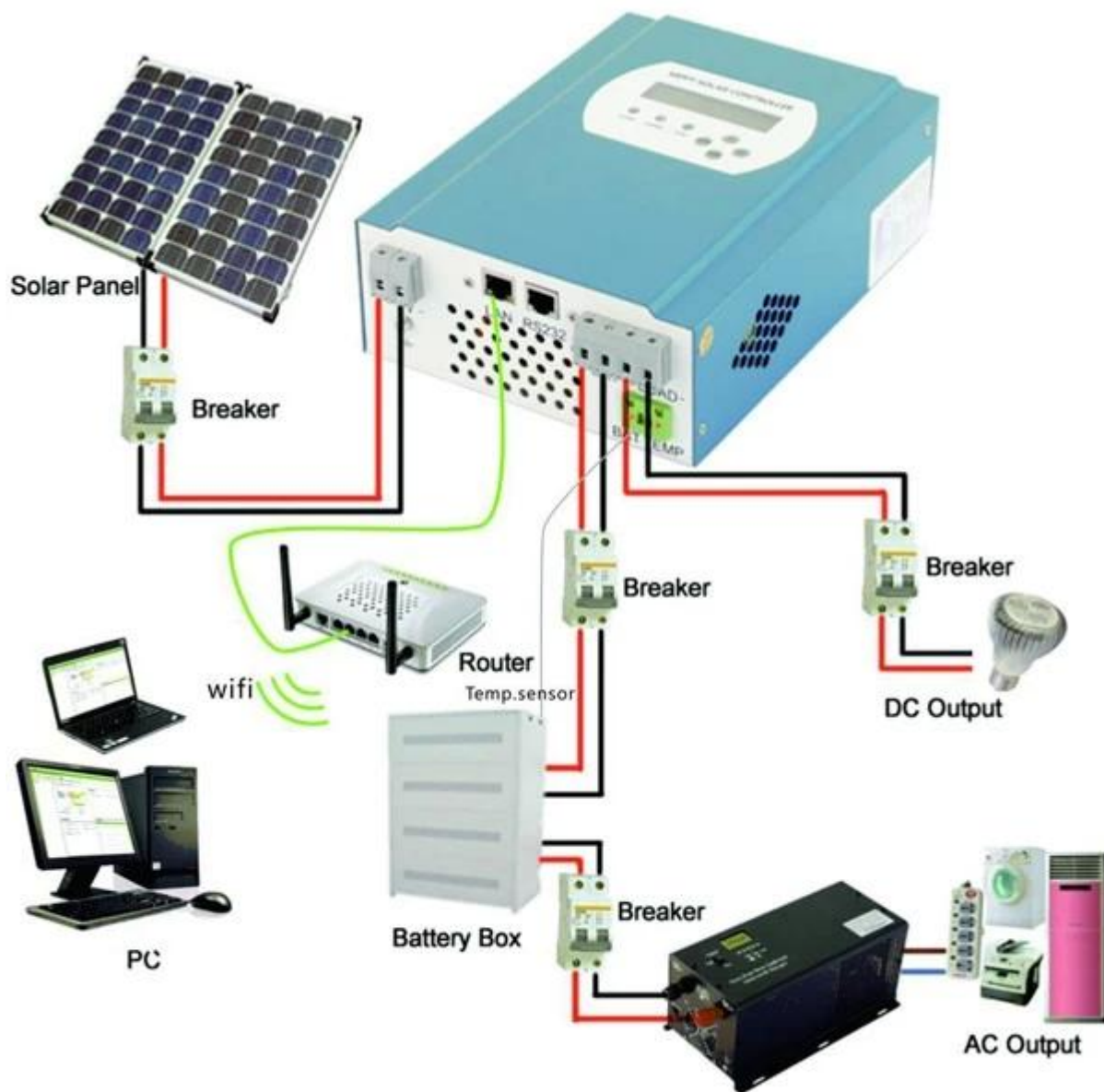


Upper computer software on/off interface and generating capacity record clean interface



The interface of test software working state

MPPT Connection



Certificaten

[ISO2008](#)

[ISO2004](#)

[CE](#)

[FCC](#)

[ROHS](#)

Service en Contact

1. [OEM en ODM](#) orders worden voorzien.
- 2 Vermogen oplossing raadplegen beschikbaar op basis van de technische groep
- 3 24 maanden garantie; 3 tot 10 jaar uitgebreid
- 4 gratis technische studie en discussie over de producten worden geleverd per jaar.