

## Inleiding

Dit is een [zonne-energie laadregelaar 20A ~ 30A](#) die hebben automatische max. power point tracking-functie met een hoog rendement dat bijna 30% ~ 60% hoger dan de traditionele laadregelaar. Het beschikt ook over de functies van het systeem voltage automatische erkenning, breed belde van PV-ingang, verantwoordelijk voor alle soorten batterijen, automatische ontlading controle, RS 232 / LAN communicatie functie en ga zo maar door. Het is zeer high-end product voor zonne-markt met zijn beste partner [I-P-TPI2 model acculader / omvormer / UPS](#).

## Toepassing

- 1 industriële, commerciële, huishoudelijke off grid zonne-energie systeem voor het genereren
- 2 Beweegbare off grid zonne-energie systeem voor het genereren
- 3 Communicatie basisstations
- 4 Nieuwe energie-educatie bedrijf
5. [Solar Monitoring System](#)
- 6 Solar Straatverlichting System

## Redenen om te kiezen voor

- 1 30% -60% zonnepanelen opgeslagen
- 1) Omzettingsrendement 95% -99%, nemen de meeste van zonnepanelen
- 2) Laad voor alle soorten batterijen, 3 lading podium om de batterij te beschermen. Beperking van het verbruik, kosten bespaard.
- 2 Gegevens controleren en in te stellen. Parameters van zonnepanelen zoals laadstroom / spanning en IP poort adres, totale elektriciteitsproductie, etc kan worden getoond. 4 soorten DC load control, automatisch energy bespaart zowel uit menselijke en zonne-energie.
- 3 & nbsp; Lan commucation en RS232-poort.
4. [Software om 100 stuks materiaal te controleren](#) tegelijkertijd op een scherm op een computer.

## Functies

1. [MPPT lading](#) mode, omzettingsrendement tot 99%
- 2 12V / 24V / 48V systeem automatisch te herkennen;
- 3 Breed scala van PV-ingang met max. is DC150V.
- 4 Unlimited parallelschakeling
- 5 Journal functie, Save-functie, datum, tijd, productiecapaciteit en ga zo maar door.
- 6.Charge mode: drie fasen (snel opladen, constante last, floating charge) .Het verlengt de levensduur van de batterijen.
- 7.Discharge mode: ON / OFF-modus, dubbele tijd control mode, PV voltage control mode, PV-spanning + vertraging modus en ga zo maar door.
- 8.Recommended batterij types: lood-zuur, geventileerd, gel, NiCd-batterij. Andere soorten van batterijen kunnen ook worden gedefinieerd.
- 9.Most informatie kan worden voorzien door de LCD en LED, zoals:. Model nee, PV input voltage, het type batterij, de accuspanning, laadstroom, macht, werk status en ga zo maar door. Ook informatie van de klant, zoals bedrijfsnaam, website en logo kan worden toegevoegd in Solar Eagle software.
- 10.RS232 en LAN-communicatie-poort. IP en poort-adres kan door de gebruiker te definiëren is aan de wereldvraag area.And communicatieprotocol kan worden verstrekt om de klant te beheren van alle informatie.
- 11.Het bovenste computer software wordt weergegeven in 11 talen, kan het werk status en de ingestelde parameters van het afvoersysteem te tonen.
- 12.Met intelligent design, kan het apparaat worden opgewaardeerd online levenslang.
- 13.Adopting het bekende merk componenten, kunnen de apparaten de temperatuur van ten minste 105 ° C. De levensduur is ontworpen om te gebruiken voor 10 jaar in theorie lijden.
- 14.Compliance met de 2002/95 / EG milieu beschermen de vraag, niet de Cadmium, hydride en

fluoride etc materiaal

15. Equipment integriteit: controller + CD-ROM (microcomputer software) + communicatie draad + temperatuurgevoelige draad + Anderson terminals;

16. CE, ROHS certificeringen goedgekeurd.

## Parameter

MODEL: I-P-SMART2-20A / 25A / 30A -Series	20A	25A	30A	
Charge Mode	Maximum Power Point Tracking			
Decharge Mode	Intelligente controle			
Systeemtype	12V 24V 48V Automatische herkenning			
Soft Start Time	≤10S			
Dynamic Response Recovery Time	500us			
Omzettingsrendement	≥96.5%, ≤99%			
PV-modules bezettingsgraad	≥99%			
<b>INPUT EIGENSCHAPPEN</b>				
MPPT werk Voltage en Range	12V systeem	DC18V ~ DC150V		
	24V systeem	DC34 ~ DC150V		
	48V systeem	DC65 ~ DC150V		
Low Voltage Input Bescherming Point	12V systeem	DC16V		
	24V systeem	DC30V		
	48V systeem	60 VDC		
Low Voltage Input Recovery Point	12V systeem	DC22V		
	24V systeem	DC34V		
	48V systeem	DC65V		
Max. DC spanning	DC160V			
Input Overspanningsbeveiliging Point	DC150			
Input Overspanning Recovery Point	DC145V			
Max. PV Vermogen	12V systeem	286W	357W	429W
	24V systeem	572W	715W	858W
	48V systeem	1144W	1430W	1716W
<b>CHARGE EIGENSCHAPPEN</b>				
Selecteerbare Accutypes	Verzegelde lood-zuur, geventileerd, Gel, NiCd-batterij (Standaard type is GEL batterij)			
Andere soorten Batterij Instelling	Constante last	Door de gebruiker gedefinieerde constante / floating charge & nbsp; spanningsbereik tussen DC10V ~ DC15 (gebaseerd op 1 stuks 12V accu)		
	Floating charge			
Batterij Type instelling	12V / 24V / 48V SYS	Controller en de bovenste beeldscherm		
Charge Type	12V / 24V / 48V SYS	Drie fasen: Snel opladen / Constant laad / Floating lading		
Nominale uitgangsvermogen	20A	25A	30A	
Stroombegrenzende Protection	25A	30A	35A	
Temperatuur Factor	± 0,02% / °C			
Temperatuur Compensatie	14.2V- (De hoogste temperatuur 25 °C) * 0,3			
Output Ripples (piek)	200mV			
Output Voltage Stabiliteit Precision	≤ ± 1,5%			
Laadspanning Piek-Piek Ripple	200mV			

Nauwkeurigheid Spanning acculader	≤ ± 1,5%		
<b>LOSSEN EIGENSCHAPPEN</b>			
Instellen Controle	Controller of LAN		
Max ontladstroom	30A		
Max ontlading vermogen	420W	840W	1680W
Kwijtinging & nbsp; bescherming	Zekering 40A * 2		
Double-time controle	Op in de ochtend, af in de ochtend / aan in de nacht, uit in de nacht		
ON / OFF-modus	ON / OFF		
PV-spanning controle	PV spanning op, PV-spanning af		
PV voltage / time delay control	PV spanning op, tijdvertraging uitgeschakeld		
Ontlaadspanning bescherming	Uitgang uit wanneer het onder stel spanning; Factory set is 10,5. ( OPMERKING: Stel op basis van 1 batterij)		
<b>COMMUNICATIE PORT</b>			
RS232 communicatie	Koos COM communicatie		
LAN-communicatie	Stel het IP-adres en poort voor de controller en zonne-arend, dan koos TCP communicatie		
<b>BESCHERMING</b>			
Input Low Voltage Protection	Controleer de in / uitgang kenmerken		
Input Overspanningsbeveiliging			
Input Ompolingsbeveiliging			
Output Overspanningsbeveiliging			
Output Ompolingsbeveiliging			
Kortsluiting bescherming	Herstellen na het elimineren van de kortsluiting fout, geen probleem voor lange termijn Kortsluiting		
Temperature Protection	95 °C		
Temperatuur bescherming	Boven de 85 °C, verlagen het uitgangsvermogen, 3A verlagen per graad.		
<b>ANDERE PARAMETERS</b>			
Noise	≤ 40 dB		
Verwarmingsmethoden	Geforceerde luchtkoeling, snelheid van de ventilator snelheid geregeld door de temperatuur, wanneer inwendige temperatuur te laag is, ventilator liep langzaam of stoppen; als controller stoppen met werken, fan ook stoppen liep.		
Bescherming van het milieu	Wereldmerk grondstoffen. Naleving van de EU-normen. Meet de 2002/95 / EG, zonder cadmium hydride, fluoride, eigenaardige geur en toxische substances.All nominale temperatuur van elektrolytische condensatoren niet minder dan 105 °C		
<b>FYSIEKE</b>			
Meting Dx BxH (mm)	270 * 185 * 90		
N.G (kg)	2.1		
G.N (kg)	2.4		
Kleur	Blauw / Groen (optioneel)		
Veiligheid	CE, RoHS, PSE, FCC		
EMC	EN61000		
Type mechanische bescherming	IP21		
<b>MILIEU</b>			
Luchtvochtigheid	0 ~ 90% RH (geen condens)		

Hoogte	0 ~ 3000m
Bedrijfstemperatuur	-20 °C ~ + 40 °C
Temperatuur bij opslag	-40 °C ~ + 75 °C
Luchtdruk	70 ~ 106kPa

Opmerking: OEM en ODM de dienst worden verstrekt. De 36V / 72V / 96V-model kan ook op maat gemaakt worden voor u.

#### Product Parts

NO.	Hoeveelheid	Beschrijving
1	1 pc	<a href="#">Laad controller</a>
2	2 pc	Gallow katrol (Voor het installeren van de controller op de muur)
3	4 set	Schroef (Voor het installeren van de controller op de muur)
4	1 pc	232 bocht naar RJ45 communicatie kabel
5	1 pc	Gebruikershandleiding
6	1 pc	Temperatuurmeter draad
7	2 pc	Smeltdraad



Blue



Green



Upper Computer

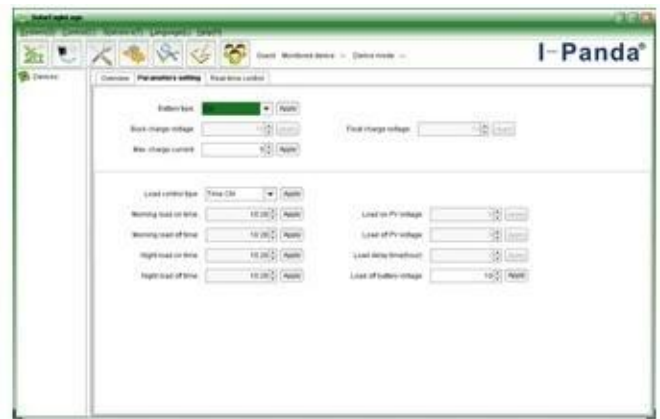


Package

#### Upper Computer Software en Test Software



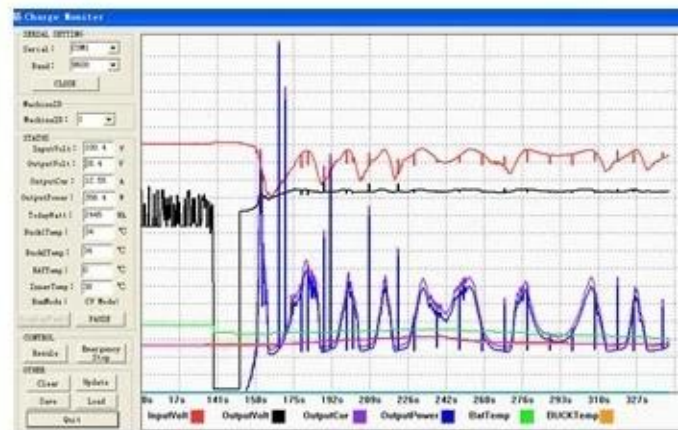
The interface of upper computer software working state



The interface of upper computer software parameter setting state



Upper computer software on/off interface and generating capacity record clean interface



The interface of test software working state

## MPPT Connection



Certificaten

[ISO2008](#)

[ISO2004](#)

[CE](#)

[FCC](#)

[ROHS](#)

## Service en Contact

### 1 Garantie

1,2 jaar garantie, levenslange technische assistentie.

### 2 Voorwaarden en Bepalingen

2.1 De garantie gaat in vanaf de datum van levering van onze fabriek.

2.2 Gedurende de garantieperiode, zal een defect product gerepareerd of vervangen voor gratis.

2.3 De garantie is niet beschikbaar voor producten die worden gebroken door het geweld of de onachtzaamheid of gerepareerd of gewijzigd zonder toestemming.

### **3 Levertijd**

- 3.1 Voorbeeld bestellingen binnen 5-7 werkdagen worden geleverd vanuit onze fabriek.
- 3.2 Algemene bestellingen binnen 7-15 werkdagen worden geleverd vanuit onze fabriek.
- 3.3 Grote bestellingen worden geleverd vanuit onze fabriek binnen 25 werkdagen bij de meeste.

### **4 Verzending**

- 4.1 Door EMS, DHL, FedEx of een andere express.
- 4.2 Door onze expediteur (door de lucht of over zee).
- 4.3 Door uw eigen expediteur.

### **5 OEM en ODM**

- 5.1 Deze pagina toont basisgegevens, wij kunnen OEM, ODM service voor u te bieden.