

Inleiding

Dit is een zonne-energie laadregelaar 40A ~ 60A dat automatische max hebben. power point tracking-functie met een hoog rendement dat bijna 30% ~ 60% hoger dan de traditionele laadregelaar. Het beschikt ook over de functies van het systeem voltage automatische erkenning, breed belde van PV-ingang, verantwoordelijk voor alle soorten batterijen, automatische ontlading controle, RS 232 / LAN communicatie functie en ga zo maar door. Het is zeer high-end product zonnemarkt.

Feature:

- 1.MPPT lading modus, conversie-efficiëntie tot 99%
- 2.12V / 24V / 48V systeem automatisch herkennen
- 3.Wide scala van PV-ingang met max. Is DC150V.
- 4.Journal functie, Save-functie, datum, tijd, productiecapaciteit en ga zo maar door.
- 5.Charge mode: drie fasen (snel opladen, constante last, floating charge) .Het verlengt de levensduur van de batterijen.
- 6.Discharge mode: ON modus OFF-modus, dubbele tijd control mode, PV voltage control mode, PV-spanning plus vertraging modus en ga zo maar door.
- 7.Recommended typen batterijen :. Verzegelde lood-zuur, geventileerd, gel, NiCd-batterij Andere soorten van de batterijen kunnen ook worden gedefinieerd.
- 8.Most informatie zou kunnen verschaffen door LCD en LED, zoals: modelnummer, PV input voltage, het type batterij, de accuspanning, laadstroom, macht, werk status etc. Ook informatie over klanten, zoals bedrijfsnaam, website en logo kan worden. toegevoegd aan Solar Eagle software.
- 9.RS232 en LAN-communicatie-poort. IP en poort-adres kan door de gebruiker te definiëren is aan de wereldvraag area.And communicatieprotocol kan worden verstrekt om de klant te beheren van alle informatie.
- 10.Het bovenste computer software wordt weergegeven in 11 talen, kan het werk status en de ingestelde parameters van het afvoersysteem te tonen.
- 11.Kies intelligent design, kan het apparaat worden opgewaardeerd online levenslang.
- 12.Adopting het bekende merk componenten, kan de apparatuur de temperatuur niet lager dan 105 °C .De levensduur is ontworpen om te gebruiken voor 10 jaar in theorie lijden.
- 13.Compliance met de 2002 95 EG milieu beschermen de vraag, niet de Cadmium, hydride en fluoride etc materiaal
- 14.Equipment integriteit: controller, CD-ROM (microcomputer software), communicatie draad, temperatuurgevoelige draad, Anderson terminals
- 15.CE, ROHS certificeringen goedgekeurd.
- 16,2 jaar garantie. En 3 ~ 10 jaar uitgebreide garantie dienst ook kan worden verstrekt.

Technische specificaties:

Model: SMART2-40A / 50A / 60A -series	40A	50A	60A
Charge Mode	Maximum Power Point Tracking		
Methode	3 fasen: snel opladen (MPPT), constante spanning, floating charge		
Systeemtype	DC12V / 24V / 48V	Automatische herkenning	
System Voltage	12V systeem	DC9V ~ DC15V	
	24V systeem	DC18V ~ DC30V	
	48Vsystem	DC36V ~ 60 VDC	
Soft Start Time	12V / 24V / 48Vsystem	≤10S	
Dynamic Response	12V / 24V / 48Vsystem	500us	
Recovery Time	12V / 24V / 48Vsystem	≥96.5%, ≤99%	
Omzettingsrendement	12V / 24V / 48Vsystem	≥99%	
PV-modules bezettingsgraad	12V / 24V / 48Vsystem	≥99%	
Ingangskkenmerken			
MPPT werk Voltage en Range	12V systeem	DC18V ~ DC150V	
	24V systeem	DC34 ~ DC150V	
	48V systeem	DC65 ~ DC150V	
Low Voltage Input Protection Point	12V systeem	DC16V	
	24V systeem	DC30V	
Low Voltage Input Recovery Point	48V systeem	60 VDC	
	12V systeem	DC22V	
	24V systeem	DC34V	
Max DC spanning	48V systeem	DC65V	
	12V / 24V / 48V systeem	DC160V	
Input Overspanningsbeveiliging Point	12V / 24V / 48V systeem	DC150	

Input Overspanning Recovery Point	12V / 24V / 48V systeem	DC145V		
Max. PV Vermogen	12V systeem	570W	700W	900W
	24V systeem	1130W	1400W	1700W
	48V systeem	2270W	2800W	3400W
Output Kenmerken				
Selecteerbare Accutypes (Standaard type is GEL batterij)	12V / 24V / 48V systeem	Verzegelde lood-zuur, geventileerd, Gel, NiCd-batterij (Andere typen batterijen kunnen ook worden gedefinieerd)		
Constant Voltage	12V / 24V / 48V systeem	Controleer de laadspanning afhankelijk van het type batterij vorm.		
Floating Charge Voltage	12V / 24V / 48V systeem			
Meer dan Charge Voltage Protection	12V systeem	14.6V		
	24V systeem	29.2V		
	48V systeem	58.4V		
Nominale uitgangsvermogen	12V / 24V / 48V systeem	40A	50A	60A
Stroombegrenzende Protection	12V / 24V / 48V systeem	44A	55A	66A
Rate laadstroom	12V / 24V / 48V systeem	40A	50A	60A
Temperatuur Factor	12V / 24V / 48V systeem	± 0,02% / °C		
Temperatuur Compensatie	12V / 24V / 48V systeem	14.2V- (De hoogste temperatuur 25 °C) * 0,3		
Output Ripples (piek)	12V / 24V / 48V systeem	200mV		
Output Voltage Stabiliteit Precision	12V / 24V / 48V systeem	≤ ± 1,5%		
Laadspanning Piek-Piek Ripple	12V / 24V / 48V systeem	200mV		
Nauwkeurigheid Spanning acculader	12V / 24V / 48V systeem	≤ ± 1,5%		
Kwijting karakteristieke Instellen Controle		Controller of LAN		
Max ontladstroom	12V / 24V / 48V systeem	40A		
Bescherming ontlading	12V / 24V / 48V systeem	zekering 30A * 2		
Double-time controle	12V / 24V / 48V systeem	Op in de ochtend, af in de ochtend / aan in de nacht, uit in de nacht		
ON / OFF-modus	12V / 24V / 48V systeem	ON / OFF		
PV-spanning controle	12V / 24V / 48V systeem	PV spanning op, PV-spanning af		
PV voltage / time delay control	12V / 24V / 48V systeem	PV spanning op, tijdvertraging uitgeschakeld		
Bescherming ontladspanning	12V / 24V / 48V systeem	Uitgang uit wanneer het onder stel spanning; Factory set is 10,5 (Opmerking: set gebaseerd op 1 batterij).		
Communicatie Features				
RS232 communicatie	12V / 24V / 48V systeem	Koos COM communicatie		
LAN-communicatie	12V / 24V / 48V systeem	Stel het IP-adres en poort voor de controller en zonne-arend; Zo koos TCP communicatie		
Bescherming				
Input Low Voltage Protection		Controleer de ingang kenmerken		
Input Overspanningsbeveiliging		Controleer de ingang kenmerken		
Input Ompolingsbeveiliging		ja		
Output Overspanningsbeveiliging		Controleer de output karakteristieken		
Output Ompolingsbeveiliging		ja		
Kortsluiting bescherming		Herstellen na het elimineren van de kortsluiting fout, geen probleem voor de lange termijn Kortsluiting		
Temperature Protection		95 °C		
Temperatuur bescherming		Boven de 85 °C, verlagen het uitgangsvermogen, 3A verlagen per graad.		
Andere parameters				
Noise		≤ 40 dB		
Verwarmingsmethoden		Geforceerde luchtkoeling, snelheid van de ventilator snelheid geregeld door de temperatuur, wanneer inwendige temperatuur te laag is, ventilator liep langzaam of te stoppen; als controller stoppen met werken, fan ook stoppen liep.		
Onderdelen		Wereldmerk grondstoffen. Naleving van de EU-normen. Alle nominale temperatuur van elektrolytische condensatoren niet minder dan 105 °C		
Geur		Geen eigenaardige geur en toxische stoffen.		
Bescherming van het milieu		Maak kennis met de 2002/95 / EG, geen cadmium hydride en fluoride		
Fysieke				
Meting DxBxH (mm)		270 * 185 * 90		
N.G (kg)		3		
G.N (kg)		3,6		
Kleur		Blauw / Groen (optioneel)		
Veiligheid		CE, RoHS, PSE, FCC		
EMC		EN61000		
Type mechanische bescherming		IP21		
Milieu				
Luchtvochtigheid		0 ~ 90% RH (geen condens)		
Hoogte		0 ~ 3000m		
Bedrijfstemperatuur		-20 °C ~ + 40 °C		
Temperatuur bij opslag		-40 °C ~ + 75 °C		
Luchtdruk		70 ~ 106kPa		

Opmerking: Wij bieden OEM en ODM service.The 36V / 72V / 96V-model kan ook op maat gemaakt worden voor u.

Product delen:

NO.	Quantity	Description
1	1 unit	Charge controller
2	2 pc	Terminals
3	2 pc	Gallow pulley (For install the controller on the wall)
4	4 set	Screw (For install the controller on the wall)
5	1 pc	232 turn to RJ45 communication cable
6	1 pc	User manual
7	1 pc	Temperature sensing wire
8	2 pc	Fuse wire



Blue Appearance



Green



Upper Computer Software

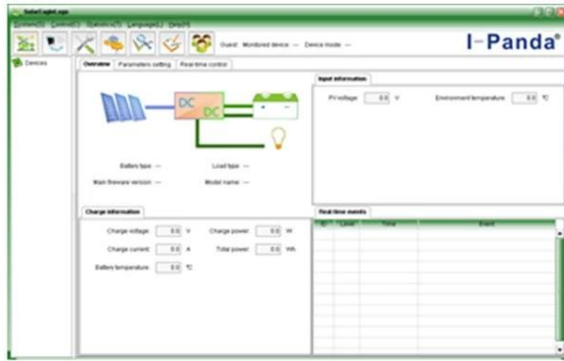


Parts

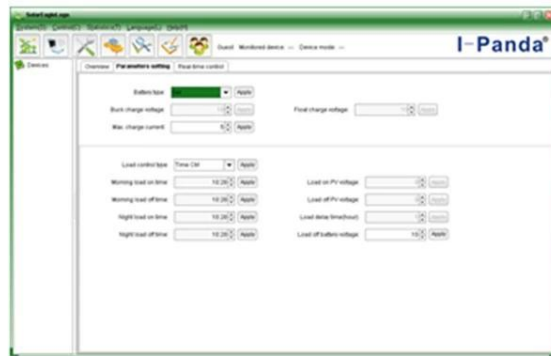


Package

Upper Computer Software en testen Software:



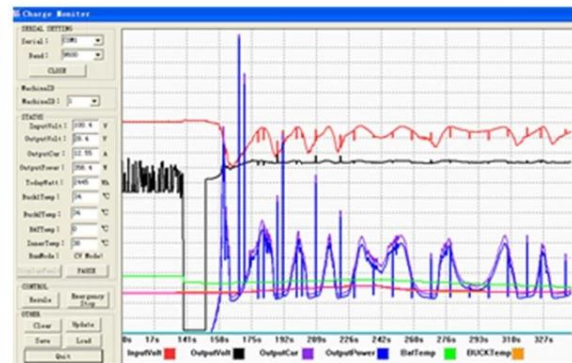
The interface of upper computer software working state



The interface of upper computer software parameter setting state



Upper computer software on/off interface and generating capacity record clean interface



The interface of test software working state

Opmerking:

- 1) De bevestiging is bovenste computer software die geschikt is voor alle computersystemen.
- 2) Trafficker zal neutraal bovenste computersoftware en CD, of met het logo van de klant te voorzien.
- 3) Win7, IN8 systeem gebruiker, log in als administrator. More informatie kijk dan op de handleiding.

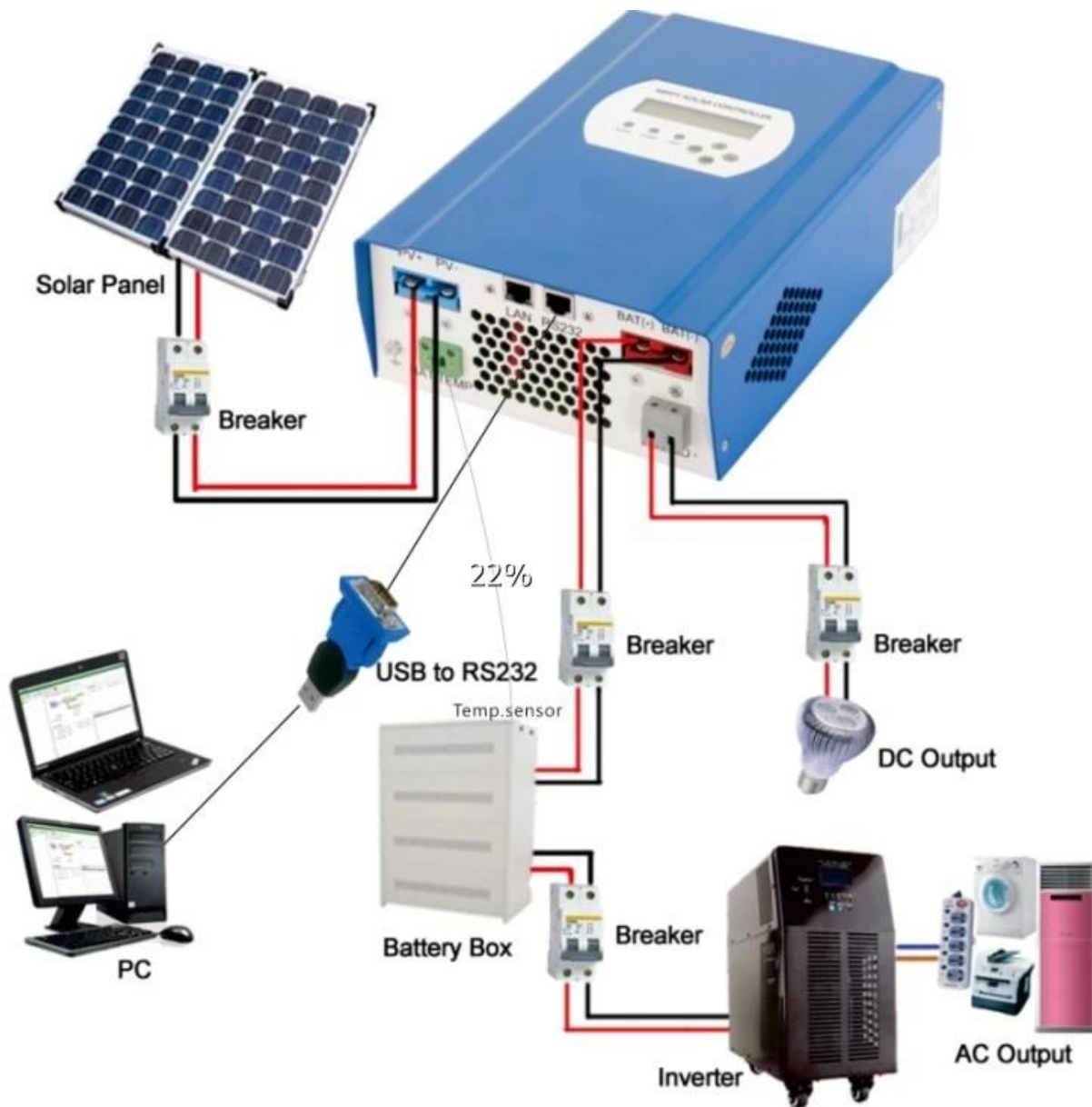
Informatie op display en instelbare parameters:



Opmerking:

- 1) Alle bovenstaande informatie is een monster dat is de werkende staat van MPPT in ergens in verschillende werkende fase van de parameters zal veranderen als werk-modus, laadstroom, lading modus, power opladen enzovoort ;. In de fout-modus zal het de fout van de modus te tonen;
- 2) Als alle bovengenoemde data tonen middels dit zou kunnen veranderen; de gegevens controleer dan de handleiding.

Installatie



Opmerking:

- 1) Boven is off-grid zonnestelsel aansluiting foto;
- 2) Andere manieren voor PC-communicatie, kijk dan op de manul voor details;

Andere parameters:

Gelieve ontwerpogave, technische documenten, product handleiding voor meer informatie.