

## Introductie

Dit is een [zonne-energie laadregelaar 20A ~ 30A](#) dat hebben automatische max. power point tracking-functie met een hoge rendement dat bijna 30% ~ 60% hoger dan de traditionele laadregelaar. Het beschikt ook over de functies van het systeem voltage automatische erkenning, breed belde van PV-ingang, verantwoordelijk voor alle soorten batterijen, automatische ontlading controle, RS

232 / LAN communicatie functie enzovoort. Het is zeer high-end product voor zonne-markt met zijn beste partner [L-P-TPI2 model acculader / omvormer / UPS](#).

## Toepassing

1. Industriële, commerciële, huishoudelijke off grid zonne-energie systeem voor het genereren
2. Beweegbare off grid zonne-energie systeem voor het genereren
3. Communicatie basisstations
4. Nieuwe energie-educatie bedrijf
5. [Solar Monitoring System](#)
6. Solar Straatverlichting System

## Redenen om te kiezen

1. 30% -60% zonnepanelen bespaard
- 1) Omzettingsrendement 95% -99%, nemen de meeste van zonnepanelen
- 2) Laad voor alle soorten batterijen, 3 lading podium om de batterij te beschermen. Beperking van het verbruik, kosten bespaard.
2. Gegevens controleren en in te stellen. Parameters van zonnepanelen zoals laadstroom / spanning en IP poort adres, totaal energieopwekking, etc kan worden getoond. 4 soorten DC load control, automatisch energy bespaart zowel uit menselijke en zonne-energie.
3. Lan communication en RS232-poort.
4. Software 100 stuks materiaal tegelijk volgen op een scherm op een computer.

## Kenmerken

1. [MPPT lading](#) mode, conversie-efficiëntie upto 99%
- 2 12V / 24V / 48V systeem automatisch te herkennen;
- 3 Breed scala van PV-ingang met max. is DC150V.
4. Onbeperkt parallelschakeling
5. Journal-functie, Save functie, datum, tijd, productiecapaciteit en ga zo maar door.
- 6.Charge mode: drie fasen (snel opladen, constante last, floating charge) .Het verlengt de levensduur van de batterijen.
- 7.Discharge mode: ON / OFF-modus, dubbele tijd control mode, PV voltage control mode, PV voltage + tijdsvertraging mode enzovoort.
- 8.Recommended batterij types: verzegelde lood-zuur, geventileerd, gel, NiCd-batterij. Andere types van de batterijen kunnen gedefinieerd.
- 9.Most informatie zouden kunnen zijn door de LCD en LED als: model nee, PV ingangsspanning, het type batterij, batterij. spanning, laadstroom, laadstroom, werkstatus enzovoort. Ook informatie van de klant als een bedrijf naam, website en logo kan worden toegevoegd in Solar Eagle software.
- 10.RS232 en LAN-communicatie-poort. IP en poort-adres zou kunnen zijn gebruiker definiëren aan de wereldvraag area.And communicatieprotocol kan worden verstrekt om de klant te beheren van alle informatie.
- 11.Het bovenste computer software wordt weergegeven in 11 talen, kan het werk status te tonen en stel de parameters van het afvoersysteem.
- 12.Met intelligent design, kan het apparaat worden opgewaarderd online levenslang.
- 13.Adopting het bekende merk componenten, kan de apparatuur de temperatuur niet lager zijn dan 105 ° C. De lijden levensduur is ontworpen om te gebruiken voor 10 jaar in theorie.
- 14.Compliance met de 2002/95 / EG van de omgeving te beschermen vraag, omvat niet het Cadmium, hydride en fluoride etc materiaal
- 15.Equipment integriteit: controller + CD-ROM (microcomputer software) + communicatie draad + temperatuur sensing draad + Anderson terminals;
- 16.CE, ROHS certificeringen goedgekeurd.

## Parameter

MODEL: I-P-SMART2-20A / 25A / 30A - Series	20A	25A	30A
--	-----	-----	-----

Charge Mode	Maximum Power Point Tracking			
Ontlading Mode	Intelligente controle			
Systeemtype	12V 24V 48V automatische herkenning			
Soft Start Time	≤10S			
Dynamic Response Recovery Time	500us			
Omzettingsrendement	≥96.5%, ≤99%			
PV Modules bezettingsgraad	≥99%			
Ingangskennmerken				
MPPT Werken Voltage en Range	12V systeem	DC18V ~ DC150V		
	24V systeem	DC34 ~ DC150V		
	48V systeem	DC65 ~ DC150V		
Low Voltage Input Protection Point	12V systeem	DC16V		
	24V systeem	DC30V		
	48V systeem	60 VDC		
Low Voltage Input Recovery Point	12V systeem	DC22V		
	24V systeem	DC34V		
	48V systeem	DC65V		
Max. DC spanning	DC160V			
Input Overspanningsbeveiliging Point	DC150			
Input Overspanning Recovery Point	DC145V			
Max. PV Vermogen	12V systeem	286W	357W	429W
	24V systeem	572W	715W	858W
	48V systeem	1144W	1430W	1716W
Ladingskennmerken				
Selecteerbare Accutypes	Verzegelde lood-zuur, geventileerd, Gel, NiCd-batterij (Standaard type is GEL batterij)			
Andere soorten Batterij Setting	Constante last	Door de gebruiker gedefinieerde constante / floating charge		
	Floating charge	spanningsbereik tussen DC10V ~ DC15 (gebaseerd op 1 stuks 12V accu)		
Battery Type Setting	12V / 24V / 48V SYS Controller en de bovenste beeldscherm			
Charge Type	12V / 24V / 48V SYS Drie fasen: Snel opladen / Constant laad / floating charge			
Nominale uitgangsvermogen	20A	25A	30A	
Stroombegrenzende Protection	25A	30A	35A	
Temperatuur Factor	± 0,02% / °C			
Temperatuur Compensatie	14.2V- (De hoogste temperatuur-25 °C) * 0,3			
Output Ripples (piek)	200mV			
Output Voltage Stabiliteit Precision	≤ ± 1,5%			
Laadspanning Piek-Piek Ripple	200mV			
Nauwkeurigheid lader voltage	≤ ± 1,5%			
Ontladingskennmerken				
Instellen Controle	Controller of LAN			
Max ontladstroom	30A			
Max ontladingsvermogen	420W	840W	1680W	
Bescherming ontlading	zekering 40A * 2			
Double-time controle	Op in de ochtend, off in de ochtend / On in de nacht, af in de nacht			
ON / OFF-modus	ON / OFF			
PV voltage controle	PV spanning op, PV-spanning uit-			
PV-spanning / tijdsvertraging controle	PV spanning op, tijdsvertraging off			
Bescherming ontladspanning	Uitgang uit wanneer het onder stel spanning; Factory set is 10,5 (Opmerking: set gebaseerd op 1 batterij).			
COMMUNICATIEPOORT				
RS232 Communicatie	Koos COM communicatie			
LAN Communicatie	Stel het IP-adres en poort voor de controller en zonne-arend, Dan koos TCP communicatie			
PROTECTIONS				
Input Low Voltage Protection				
Input Overspanningsbeveiliging				
Input Ompolingsbeveiliging	Controleer de in / uitgang kenmerken			
Output Overspanningsbeveiliging				
Output Ompolingsbeveiliging				
Kortsluiting bescherming	Herstellen na het elimineren van de kortsluiting fout, geen probleem voor de lange termijn Kortsluiting			

Temperature Protection	95 °C
Temperatuur bescherming	Boven de 85 °C, verminderen het uitgangsvermogen, 3A verlagen per graad.
Andere parameters	
Ruis	≤ 40 dB
Verwarmingsmethoden	Geforceerde luchtkoeling, ventilatorsnelheid snelheid geregeld door de temperatuur, wanneer inwendige temperatuur te laag is, fan liep langzaam of te stoppen; als controller stoppen met werken, fan ook stoppen liep.
Bescherming van het milieu	Wereld merk grondstoffen. De naleving van de EU-normen. Maak kennis met de 2002/95 / EG zonder cadmium hydride, fluoride, eigenaardige geur en giftige substances.All nominale temperatuur van elektrolytische condensatoren niet minder dan 105 °C
<b>FYSIEKE</b>	
Meting Dx Bx H (mm)	270 * 185 * 90
N.G (kg)	2.1
G.N (kg)	2.4
Kleur	Blauw / Groen (optioneel)
Veiligheid	CE, RoHS, PSE, FCC
EMC	EN61000
Soort Mechanical Protection	IP21
<b>MILIEU</b>	
Vochtigheid	0 ~ 90% RH (geen condens)
Hoogte	0 ~ 3000m
Bedrijfstemperatuur	-20 °C ~ + 40 °C
Temperatuur bij opslag	-40 °C ~ + 75 °C
Luchtdruk	70 ~ 106kPa

Opmerking: OEM en ODM de dienst zijn aanwezig. De 36V / 72V / 96V-model kan ook op maat gemaakt worden voor u.

#### Product Parts

NO.	Hoeveelheid	Beschrijving
1	1 pc	<a href="#">Laadregelaar</a>
2	2 pct	Gallow katrol (Voor het installeren van de regelaar op de muur)
3	4 set	Schroef (Voor het installeren van de regelaar op de muur)
4	1 pc	232 bocht naar RJ45 communicatiekabel
5	1 pc	Gebruikershandleiding
6	1 pc	Temperatuurmeting draad
7	2 pct	Smeltdraad



Blue



Green



Upper Computer

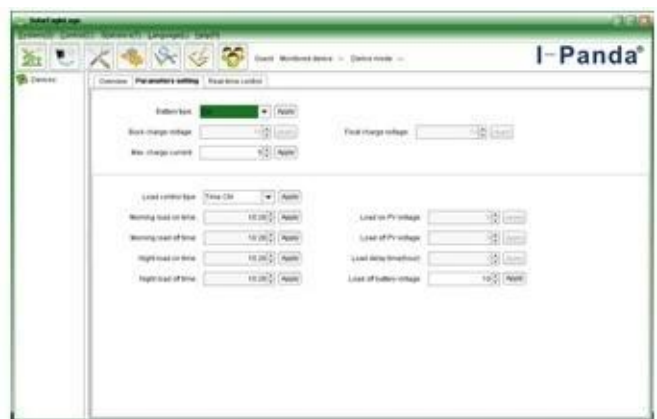


Package

### Upper Computer Software and Test Software



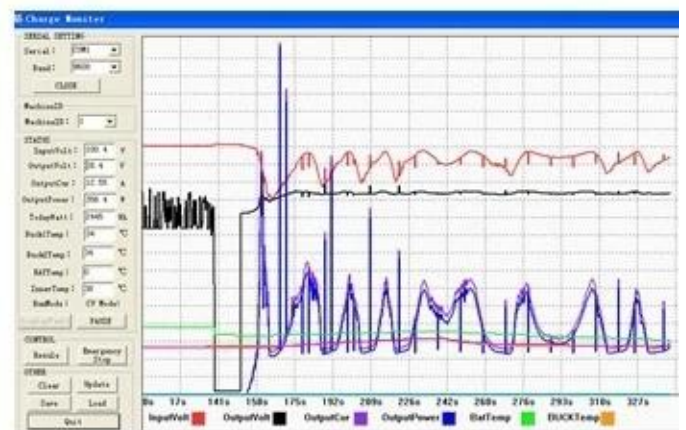
The interface of upper computer software working state



The interface of upper computer software parameter setting state



Upper computer software on/off interface and generating capacity record clean interface



The interface of test software working state

### MPPT Connection



## Certificaten

[ISO2008](#)

[ISO2004](#)

[CE](#)

[FCC](#)

[ROHS](#)

## Service en Contact

### 1 Garantie

1,2 jaar garantie, levenslange technische assistentie.

### 2 Voorwaarden en Bepalingen

2.1 De garantie gaat in vanaf de datum van levering van onze fabriek.

2.2 Gedurende de garantieperiode, zal een defect product gerepareerd of vervangen voor gratis.

2.3 De garantie is niet beschikbaar voor producten die worden gebroken door het geweld of de onachtzaamheid of gerepareerd of gewijzigd zonder toestemming.

### 3. Levertijd

3.1 Voorbeeld bestellingen binnen 5-7 werkdagen worden geleverd vanuit onze fabriek.

3.2 Algemene bestellingen binnen 7-15 werkdagen geleverd van onze fabriek.

3.3 Grote bestellingen worden geleverd vanuit onze fabriek binnen 25 werkdagen bij de meeste.

#### **4. Verzending**

4.1 Door EMS, DHL, FedEx of een andere express.

4.2 Door onze expediteur (door de lucht of over zee).

4.3 Door uw eigen expediteur.

#### **5. OEM en ODM**

5.1 Deze pagina toont basisgegevens, wij kunnen OEM, ODM service voor u te bieden.