

## Invoering:

Dit is een [zonneloadencontrolemechanisme](#) 40A ~ 60A die hebben automatische max. power point tracking-functie met een hoog rendement dat bijna 30% ~ 60% hoger dan de traditionele charge controller. Het beschikt ook over de functies van het systeem voltage automatische erkenning, breed belde van PV-ingang, verantwoordelijk voor alle soorten van de batterij, automatische ontlading controle, RS 232 / LAN communicatiefunctie en ga zo maar door. Het is zeer high-end product voor zonne-energie markt.





Kenmerk:

- 1.MPPT laadmodus, omzettingsrendement upto 99%
- 2.12V / 24V / 48V systeem automatisch herkennen;
- 3.Wide scala van PV-ingang met max. is DC150V.
- 4.Unlimited parallelschakeling
- 5.Journal functie, Save functie set, datum, tijd, productiecapaciteit en ga zo maar door.
- 6.Charge mode: drie fasen (snel opladen, constante last, floating charge) .Het verlengt de levensduur van de accu's.
- 7.Discharge mode: ON / OFF-modus, dubbele tijd control mode, PV-spanning control mode, PV-spanning + tijdvertraging modus en ga zo maar door.
- 8.Recommended types batterijen verzegelde lood-zuur, geventileerd, gel, NiCd-batterij. Andere soorten van batterijen kunnen ook worden gedefinieerd.
- 9.Most informatie kan worden voorzien door de LCD en LED, zoals:. Model nee, PV ingangsspanning, het type batterij, accuspanning, laadstroom, het opladen van de macht, het werk status en ga zo maar door.

Ook informatie van de klant, zoals naam van het bedrijf, website en logo kan worden toegevoegd in Solar Eagle software.

10.RS232 en LAN communicatie-poort. IP-adres en Poort kunnen zijn gebruiker te definiëren voldoen aan wereldwijde area.And communicatieprotocol kan worden verstrekt om te helpen de klant het beheer van alle informatie.

11. De bovenste computersoftware wordt weergegeven in 11 talen, kan het de status van het werk en de set parameters van het afvoersysteem te laten zien.

12.Met intelligent ontwerp, kan het apparaat worden opgewaardeerd online levenslang.

13.Adopting het bekende merk componenten kunnen de inrichtingen de temperatuur van ten minste 105 °C .De levensduur is ontworpen om te gebruiken voor 10 jaar in theorie lijden.

14.Compliance met de 2002/95 / EG milieu te beschermen vraag, niet de Cadmium, hydride en fluoride etc materiaal

15.Equipment integriteit: controller + CD-ROM (microcomputer software) + communicatiekabel + temperatuur sensing wire + Anderson terminals;

16.CE, ROHS certificeringen goedgekeurd.

Parameter:

Model: I-P-SMART2-40A / 50A / 60A -series	40A	50A	60A	
Charge Mode	Maximum Power Point Tracking			
Methode	3 fasen: snel opladen (MPPT), constante spanning, floating charge			
System type	DC12V / 24V / 48V	Automatische herkenning		
System Voltage	12V systeem	DC9V ~ DC15V		
	24V systeem	DC18V ~ DC30V		
	48Vsystem	DC36V ~ DC60V		
Soft Start Time	12V / 24V / 48Vsystem ≤10S			
Dynamic Response	12V / 24V / 48Vsystem 500us			
Hersteltijd	12V / 24V / 48Vsystem 500us			
conversie Efficiency	12V / 24V / 48Vsystem ≥96.5%, ≤99%			
PV-modules bezettingsgraad	12V / 24V / 48Vsystem ≥99%			
<b>Input Kenmerken</b>				
MPPT Werken Voltage en Range	12V systeem	DC18V ~ DC150V		
	24V systeem	DC34 ~ DC150V		
	48V systeem	DC65 ~ DC150V		
Low Voltage Input Protection Point	12V systeem	DC16V		
	24V systeem	DC30V		
	48V systeem	DC60V		
Low Voltage Input Recovery Point	12V systeem	DC22V		
	24V systeem	DC34V		
	48V systeem	DC65V		
Max DC Voltage	12V / 24V / 48V-systeem	DC160V		
Input Overspanningsbeveiliging Point	12V / 24V / 48V-systeem	DC150		
Input Overspanning Recovery Point	12V / 24V / 48V-systeem	DC145V		
Max. PV Macht	12V systeem	570W	700W	900W
	24V systeem	1130W	1400W	1700W
	48V systeem	2270W	2800W	3400W
<b>Uitvoereigenschappen</b>				
Selecteerbaar Batterij Types (Standaard type is GEL batterij)	12V / 24V / 48V systeem	Verzegelde lood-zuur, geventileerd, Gel, NiCd-batterij (Andere typen batterijen kunnen ook worden gedefinieerd)		
constant Voltage	12V / 24V / 48V-systeem	Controleer de lading spanning afhankelijk van het type batterij vorm.		
Floating Charge Voltage	12V / 24V / 48V-systeem			
Meer dan Charge Protection Voltage	12V systeem	14.6V		
	24V systeem	29.2V		
	48V systeem	58.4V		
Nominale uitgangsvermogen	12V / 24V / 48V-systeem	40A	50A	60A
Stroombeperking Protection	12V / 24V / 48V-systeem	44A	55A	66A
Rate laadstroom	12V / 24V / 48V System	40A	50A	60A
temperatuur Factor	12V / 24V / 48V-systeem	± 0,02% / °C		
temperatuur Compensatie	12V / 24V / 48V-systeem	14.2V- (De hoogste temperatuur-25 °C) * 0.3		
Output Ripples (piek)	12V / 24V / 48V-systeem	200mV		
Output Voltage Stability Precision	12V / 24V / 48V-systeem	≤ ± 1,5%		

Laadspanning Piek-Peak Ripple	12V / 24V / 48V System	200mV
nauwkeurigheid Charger voltage	12V / 24V / 48V System	≤ ± 1,5%
<b>Kwijting karakteristieke</b>		
Controle instellen	Controller of LAN	
Max ontladstroom	12V / 24V / 48V System	40A
ontlading bescherming	12V / 24V / 48V System	zekering 30A * 2
Double-time controle	12V / 24V / 48V System	Op in de ochtend, off in de ochtend / On in de nacht, af in de nacht
ON / OFF mode	12V / 24V / 48V System	AAN UIT
PV stuurspanning	12V / 24V / 48V System	PV spanning op, PV-spanning af
PV-spanning / tijdvertraging controle	12V / 24V / 48V System	PV spanning op, vertraging off
ontlading bescherming voltage	12V / 24V / 48V System	Uitgang uit wanneer deze onder spanning instelling; Factory set is 10,5 (Let op: set gebaseerd op 1 batterij).
<b>communicatie Features</b>		
RS232 Communicatie	12V / 24V / 48V System	Koos COM communicatie
LAN Communicatie	12V / 24V / 48V System	Stel IP-adres en Poort voor de controller en zonne-arend; Zo koos TCP communicatie
<b>Bescherming</b>		
Input Low Voltage Protection		Controleer de input kenmerken
Input Overspanningsbeveiliging		Controleer de input kenmerken
Input Polariteit Reversal Protection		Ja
Output Overspanningsbeveiliging		Controleer de uitvoer kenmerken
Output Polariteit Reversal Protection		Ja
Kortsluiting Protection		Herstellen na het elimineren van de Short-circuit fout, geen probleem voor de lange termijn kortsluiting
temperatuur Bescherming		95 °C
temperatuur bescherming		Boven de 85 °C, verlaagt het uitgangsvermogen, 3A afnemen per graad.
<b>andere parameters</b>		
Lawaai		≤40dB
verwarmingsmethoden		Geforceerde luchtkoeling, ventilatorsnelheid snelheid geregeld door de temperatuur, wanneer inwendige temperatuur te laag is, ventilator liep langzaam of te stoppen; wanneer controller stoppen met werken, ventilator ook stoppen liep.
Components		Wereld merk grondstoffen. De naleving van de EU-normen. Alle geschatte temperatuur van elektrolytische condensatoren niet minder dan 105 °C
Geur		Geen eigenaardige geur en giftige stoffen.
Milieubescherming		Maak kennis met de 2002/95 / EG, geen cadmium hydride en fluoride
<b>Sysiek</b>		
Meting DxBxH (mm)		270 * 185 * 90
N.G (kg)		3
G.N (kg)		3.6
Kleur		Blauw / Groen (optioneel)
Veiligheid		CE, RoHS, PSE, FCC
EMC		EN61000
Soort Mechanical Protection		IP21
<b>Milieu</b>		
Vochtigheid		0 ~ 90% RH (geen condens)
Hoogte		0 ~ 3000m
Temperatuur		-20 °C ~ + 40 °C
Bewaar temperatuur		-40 °C ~ + 75 °C
Luchtdruk		70 ~ 106kPa



Blue



Green



Upper Computer

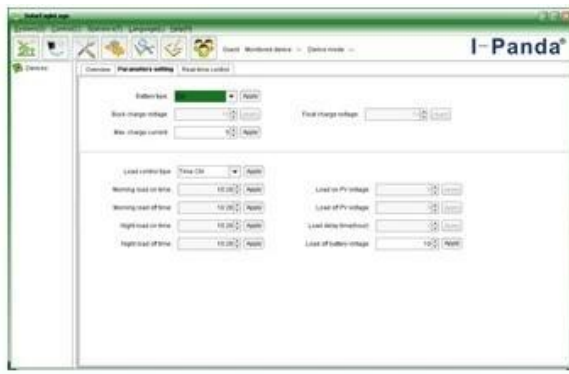


Package

## Upper Computer Software en Test Software



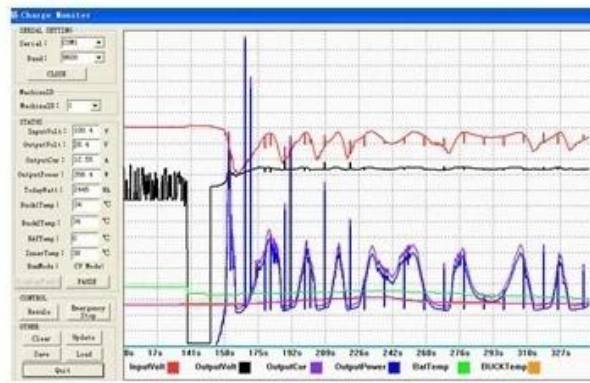
The interface of upper computer software working state



The interface of upper computer software parameter setting state



Upper computer software on/off interface and generating capacity record clean interface



The interface of test software working state

## MPPT Connection



## certificaten

[ISO2008](#)

[ISO2004](#)

[CE](#)

[FCC](#)

[ROHS](#)

## Bedrijf







