

# Introductie

Dit is een MPPT (Maximum Power Point Tracking) slimme zonne-controller, met laden en ontladen van de functie, het verhogen van 30% ~ 60% rendement dan traditionele PWM-controller. Het heeft een automatische functie erkenning, drie fasen oplaadfunctie, ondersteunt ook vele soorten van de batterij opladen en ontladen, RS232 communicatie etc, het is ons bedrijf [MPPT zonne-controller e-SMART-serie](#).

## Kenmerken

1. MPPT opladen modus, maximale efficiëntie tot 99%;
2. DC12V / 24V / 48V accu systeem voor automatische erkenning;
3. Maximaal PV-ingangsspanning tot DC100V;
4. Drie etappes te laden: snel opladen (MPPT), constante spanning lading, floating charge;
5. Drie mogelijkheid van ontslag: op stand en de uit-stand en PV-spanning (zonne) control mode.
6. Gebruikers kunnen kiezen 4 soorten van de meest standaard batterijen (Loodaccu, geventileerd, Gel, NiCd);
7. Digitale buis kan de accuspanning en de laadstroom weer te geven;
8. RS232 communicatie, kunnen we communicatieprotocol ook aanbieden;
9. Deze controller kan oneindig worden geëvenaard.
10. CE, RoHS en FCC certificeringen zijn goedgekeurd.
11. 2 jaar garantie; 3 ~ 10 jaar verlengd technische dienst.

## Bescherming

Input Low Voltage Protection;

Input Overspanningsbeveiliging;

Laad dan voltage bescherming;

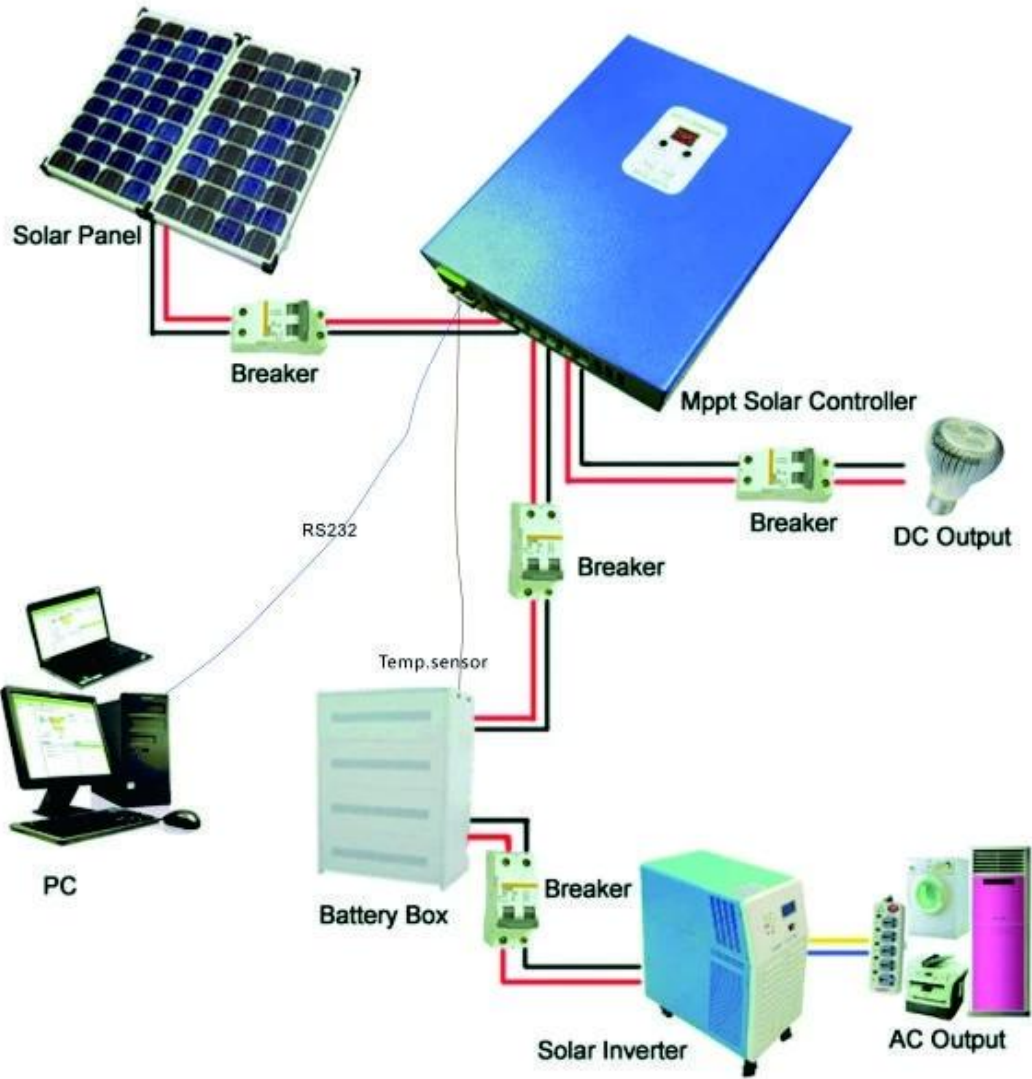
Low Voltage uitgang bescherming;

Nominaal vermogen Huidige bescherming;

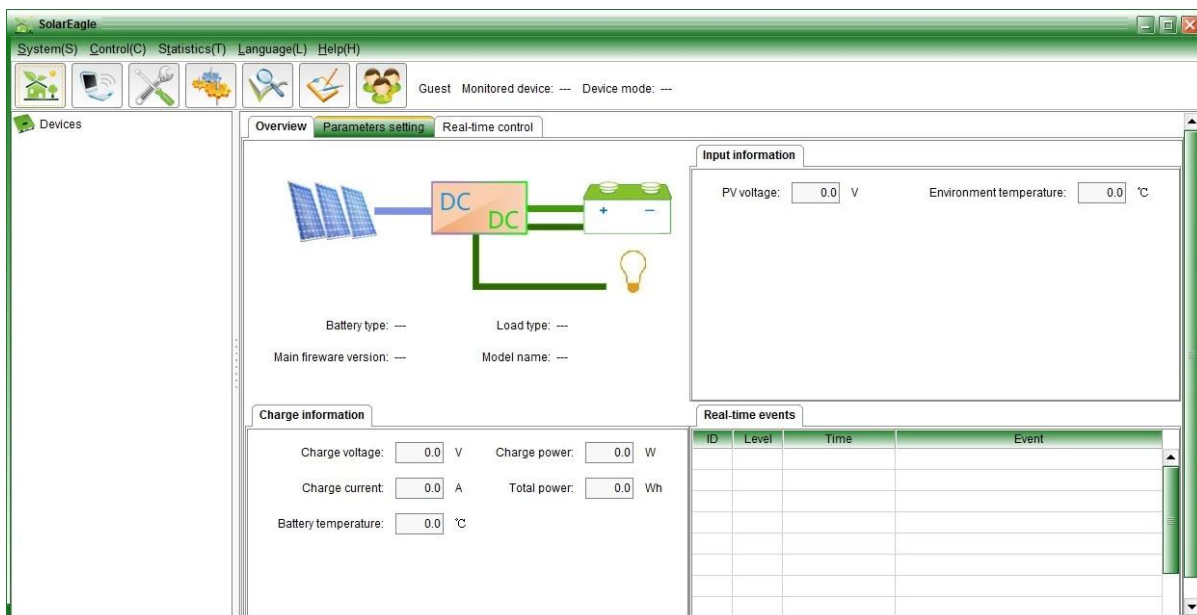
Temperatuur bescherming.

## Aansluitschema

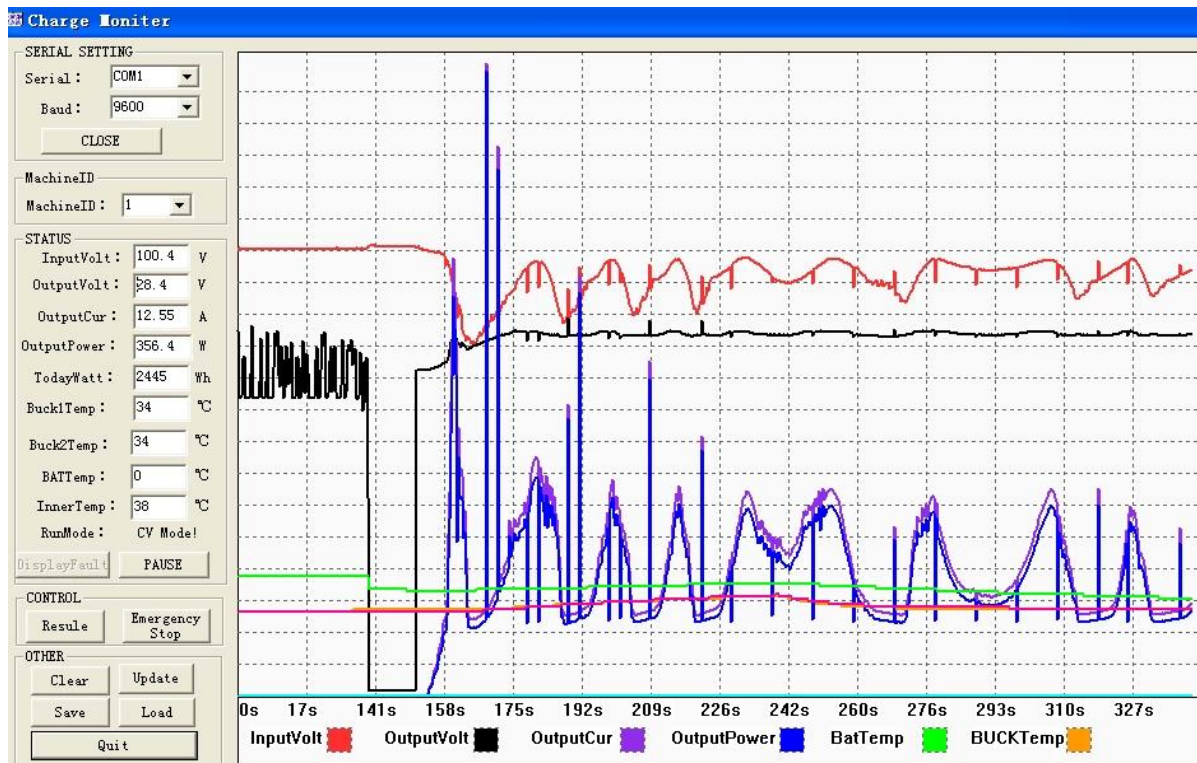
# I-P-ESmart-Swries System



De interface van de bovenste computersoftware werkende staat



## De interface van de testsoftware werkende staat



## Parameter

<b>MPPT zonne-controller modi:</b>		<b>20A</b>
<b>I-P-e-SMART-12V / 24V / 48V-serie</b>		
Charge-modus	MPPT (maximum power point tracking-)	
Charge methode	Drie fasen: constante stroom (MPPT), constante spanning, floating charge	
Stelsysteem type	DC12V / 24V / 48V	Automatische herkenning
Stelsysteem voltage	12V-systeem	DC9V ~ DC15V
	24V-systeem	DC18V ~ DC30V
	48V-systeem	DC36V ~ DC60V
Soft start tijd	12V / 24V / 48V-systeem	≤3S
Dynamische respons herstel en het bereik	12V / 24V / 48V-systeem	500us
MPPT efficiency	12V / 24V / 48V-systeem	≥96.5%, ≤99%
<b>Ingangskarakteristieken</b>		
MPPT werkende spanning en Range	12V-systeem	DC14V ~ DC100V
	24V-systeem	DC30 ~ DC100V
	48V-systeem	DC60 ~ DC100V
Laagspanningsingang Beveiligingspunt	12V-systeem	DC14V
	24V-systeem	DC30V
	48V-systeem	DC60V
Laagspanningsingang Herstelpunt	12V-systeem	DC18V
	24V-systeem	DC34V
	48V-systeem	DC65V
Input overspanningsbeveiligingspunt	12V / 24V / 48V-systeem	DC110V
Input overspanning herstel punt	12V / 24V / 48V-systeem	DC100V

Maximaal PV-vermogen	12V systeem (W)	426W
	24V-systeem (W)	852W
	48V systeem (W)	1704W
<b>CHARGE CHRECTRESTICS</b>		
Selecteerbare Accutypes (Standaard type is GEL batterij)	12V / 24V / 48V- systeem	Verzegelde lood-zuur, geventileerd, Gel, NiCd- batterij (Andere soorten van batterijen kunnen ook worden gedefinieerd))
Constant Voltage	12V / 24V / 48V- systeem	Kijk dan op de laadspanning volgens het type batterij formulier.
Drijvende Charge Voltage	12V / 24V / 48V- systeem	Kijk dan op de laadspanning volgens het type batterij formulier.
Nominaal ingangsvermogen Actueel	12V / 24V / 48V- systeem	20A
Stroombegrenzende Bescherming	12V / 24V / 48V- systeem	25A
Temperatuur Factor	12V / 24V / 48V- systeem	$\pm 0,02\%$ / °C
Temperatuur Compensatie	12V / 24V / 48V- systeem	14.2V- (De hoogste temperatuur-25 °C) * 0.3
Uitgang Ripples (piek)	12V / 24V / 48V- systeem	200mV
Output Voltage Stabiliteit Precisie	12V / 24V / 48V- systeem	$\leq \pm 1,5\%$
<b>Uitgang ontladeigenschappen</b>		
Uitgangsspanning	Base op accuspanning	
Lage voltage output Beveiligingspunt	Default 10,5 V; herstel 11V; maat beschikbaar;	
Nominaal vermogen Actueel	30A	
De output controle	Altijd aan, altijd uit, PV-voltage schakelaar	
Output control set modus	Controller knop of bovenste computer	
<b>Tonen</b>		
LED digitale tube display	Accuspanning, laadstroom	
LED-display	Batterij-indicator licht, LOAD indicatielampje	
PC (communicatie-poort)	RS232	
<b>Andere parameters</b>		
Ruis	$\leq 40\text{dB}$	
Thermische warmteafvoerende methode	Zelf ventilator koeling koeling	
Onderdelen	Geïmporteerd materiaal, met de EU-normen.	
Certificaat	CE FCC ROHS	
<b>Milieu</b>		
Vochtigheid	0 ~ 90% RH (geen condens)	
Hoogte	0 ~ 3000m	
Bedrijfstemperatuur	-20 °C ~ + 50 °C	
Temperatuur bij opslag	-40 °C ~ + 75 °C	
Luchtdruk	70 ~ 106kPa	

## Verpakking en verzending







中外运敦豪

Vennootschap









