

Invoering

Dit is een [zonne-energie laadregelaar 20A ~ 30A](#) die hebben automatische max. power point tracking-functie met een hoge efficiëntie, die bijna 30% ~ 60% hoger dan de traditionele charge controller. Het beschikt ook over de functies van het systeem voltage automatische herkenning, breed belde van PV-ingang, verantwoordelijk voor alle soorten van de batterij, automatische ontlading controle, RS 232 / LAN communicatiefunctie enzovoort. Het is zeer high-end product voor zonne-markt met haar beste partner [IK-P-TPI2 model omvormer / lader / UPS.](#)

Toepassing

1. Industriële, commerciële, huishoudelijke off grid zonne-energie systeem voor het genereren
2. Beweegbare off grid zonne-energie systeem voor het genereren
3. Communicatie basisstations
4. Nieuwe energie-educatie bedrijf
5. Solar Monitoring System
6. Solar Straatverlichting System

Redenen om te kiezen

1. 30% -60% zonnepanelen opgeslagen
 - 1) Omzettingsrendement 95% -99%, nemen de meeste van zonnepanelen
 - 2) Kosten voor alle soorten batterijen, 3 belast het podium om de batterij te beschermen. Beperking van het verbruik, de kosten bespaard.
2. gegevens te controleren en in te stellen. Parameters van zonnepanelen zoals laadstroom / spanning en IP poort-adres, in totaal generatie macht, etc kan worden getoond. 4 soorten DC load control, automatisch ernergy redden zowel de mens en de zonne.
3. Lan commucation en RS232-poort.
4. Software om 100 stuks materiaal tegelijk te volgen op een scherm op een computer.

Kenmerken

- 1.MPPT laadmodus, conversie-efficiëntie tot 99%
- 2.12V / 24V / 48V systeem automatisch herkennen;
- 3.Wide scala van PV-ingang met max. is DC150V.
- 4.Memory functie, Save functie voor het instellen: datum, tijd, het genereren van capaciteit opnemen en ga zo maar door.
- 5.Charge mode: 3 fasen (snel opladen, constante last, floating charge) .Het verlengt de levensduur van de accu's.
- 6.Discharge mode: ON / OFF-modus, dubbele tijd control mode, PV-spanning control mode, PV-spanning + tijdvertraging modus en ga zo maar door.
- 7.Selected types batterijen verzegelde lood-zuur, geventileerd, gel, NiCd-batterij. Andere soorten van batterijen kunnen ook worden gedefinieerd.
- 8.Most informatie kan worden voorzien door de LCD en LED, zoals:. Model nee, PV ingangsspanning, het

type batterij, accuspanning, laadstroom, het opladen van de macht, het werk status en ga zo maar door. Ook informatie van de klant, zoals naam van het bedrijf, website en logo kan worden toegevoegd in Solar Eagle software.

9.RS232 en LAN communicatie-poort. IP-adres en Poort kunnen zijn gebruiker te definiëren voldoen aan wereldwijde area.And communicatieprotocol kan worden voorzien om alle informatie te beheren.

10.Het bovenste computersoftware wordt weergegeven in 11 talen, kan het de status van werk te laten zien en worden de parameters van het afvoersysteem.

11.met intelligent ontwerp, kan het apparaat worden opgevaardeerd online levenslang.

12.Compliance met de 2002/95 / EG milieu te beschermen vraag, niet de Cadmium, hydride en fluoride etc materiaal

13.Equipment integriteit: controller + CD-ROM (microcomputer software) + communicatiekabel + temperatuur sensing wire + Anderson terminals;

14.CE, ROHS certificeringen goedgekeurd.

15.2 jaar garantie. De levensduur is ontworpen om te gebruiken voor 10 jaar in theorie. Uitgebreide 3 ~ 10 jaar garantie dienst kan ook worden verstrekt.

16.CE, ROHS certificeringen goedgekeurd.

Technische specificaties:

MODEL: I-P-SMART2-20A / 25A / 30A - series		20A	25A	30A
Charge Mode		Maximum Power Point Tracking		
Discharge Mode		intelligente controle		
Systeem type		12V 24V 48V automatische herkenning		
Soft Start Time		≤10S		
Dynamic Response Recovery Time		500us		
conversie Efficiency		≥96.5%, ≤99%		
PV-modules bezettingsgraad		≥99%		
INPUT KARAKTERISTIEKEN				
MPPT Werken Voltage en Range	12V systeem	DC18V ~ DC150V		
	24V systeem	DC34 ~ DC150V		
	48V systeem	DC65 ~ DC150V		
Low Voltage Input Protection Point	12V systeem	DC16V		
	24V systeem	DC30V		
	48V systeem	DC60V		
Low Voltage Input Recovery Point	12V systeem	DC22V		
	24V systeem	DC34V		
	48V systeem	DC65V		
Max. DC Voltage		DC160V		
Input Overspanningsbeveiliging Point		DC150		
Input Overspanning Recovery Point		DC145V		
Max. PV Macht	12V systeem	286W	357W	429W
	24V systeem	572W	715W	858W
	48V systeem	1144W	1430W	1716W
CHARGE KARAKTERISTIEKEN				
Selecteerbaar Accutypes		Verzegelde lood-zuur, geventileerd, Gel, NiCd-batterij (Standaard type GEL batterij)		

Andere vormen van Battery Instelling	constant lading vlottende	Door de gebruiker gedefinieerde constante / vlottende spanningsbereik tussen DC10V ~ DC15 (op basis van 1 stuks 12V accu)	
Batterij type instelling	12V / 24V / 48V SYS	Controller en de bovenste beeldscherm	
Charge Type	12V / 24V / 48V SYS	Drie fasen: Snel opladen / Constant laad / Floating lading	
Nominale uitgangsvermogen	20A	25A	30A
Stroombeperking Protection	25A	30A	35A
temperatuur Factor	± 0,02% / °C		
temperatuur Compensatie	14.2V- (De hoogste temperatuur-25 °C) * 0.3		
Output Ripples (piek)	200mV		
Output Voltage Stability Precision	≤ ± 1,5%		
Laadspanning Piek-Peak Ripple	200mV		
nauwkeurigheid Charger voltage	≤ ± 1,5%		
KWIJTING KARAKTERISTIEKEN			
Controle instellen	Controller of LAN		
Max ontladstroom	30A		
Max ontlading macht	420W	840W	1680W
ontlading bescherming	zekering 40A * 2		
Double-time controle	Op in de ochtend, off in de ochtend / On in de nacht, af in de nacht		
ON / OFF mode	AAN UIT		
PV stuurspanning	PV spanning op, PV-spanning af		
PV-spanning / tijdvertraging controle	PV spanning op, vertraging off		
ontlading bescherming voltage	Uitgang uit wanneer deze onder spanning instelling; Factory set is 10,5 (Let op: set gebaseerd op 1 batterij).		
COMMUNICATIE PORT			
RS232 Communicatie	Koos COM communicatie		
LAN Communicatie	Stel IP-adres en Poort voor de controller en zonne-arend; Zo koos TCP communicatie		
BESCHERMING			
Input Low Voltage Protection			
Input Overspanningsbeveiliging			
Input Polariteit Reversal Protection	Controleer de in / uitgang kenmerken		
Output Overspanningsbeveiliging			
Output Polariteit Reversal Protection			
Kortsluiting Protection	Herstellen na het elimineren van de Short-circuit fout, geen probleem voor de lange termijn kortsluiting		
temperatuur Bescherming	95 °C		
temperatuur bescherming	Boven de 85 °C, verlaagt het uitgangsvermogen, 3A afnemen per graad.		
Andere parameters			
Lawaai	≤40dB		
verwarmingsmethoden	Geforceerde luchtkoeling, ventilatorsnelheid snelheid geregeld door de temperatuur, wanneer inwendige temperatuur te laag is, ventilator liep langzaam of te stoppen; wanneer controller stoppen met werken, ventilator ook stoppen liep.		
Milieubescherming	Wereld merk grondstoffen. De naleving van de EU-normen. Maak kennis met de 2002/95 / EG zonder cadmium hydride, fluoride, eigenaardige geur en giftige substances.All geschatte temperatuur van elektrolytische condensatoren niet minder dan 105 °C		
FYSIEKE			
Meting DxBxH (mm)	270 * 185 * 90		
N.G (kg)	2.1		
G.N (kg)	2.4		
Kleur	Blauw / Groen (optioneel)		
Veiligheid	CE, RoHS, PSE, FCC		
EMC	EN61000		
Soort Mechanical Protection	IP21		
MILIEU			
Vochtigheid	0 ~ 90% RH (geen condens)		
Hoogte	0 ~ 3000m		
Temperatuur	-20 °C ~ + 40 °C		
Bewaar temperatuur	-40 °C ~ + 75 °C		



Blue



Green

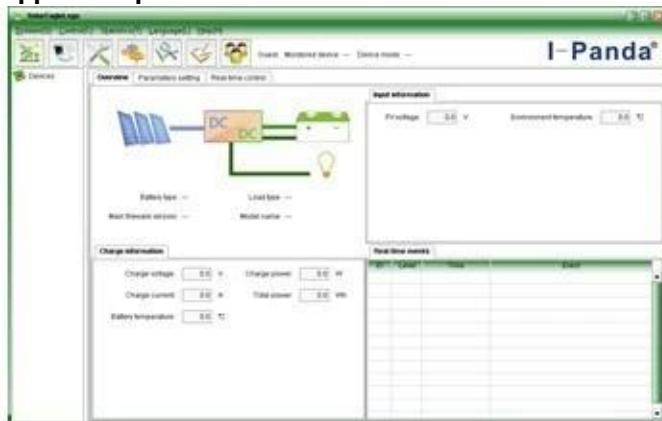


Upper Computer

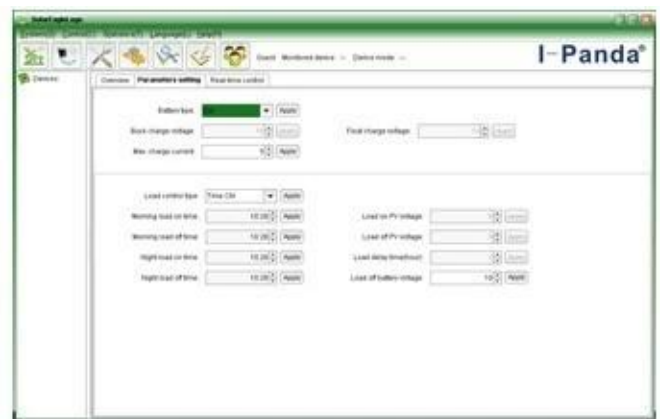


Package

Upper Computer Software en Test Software



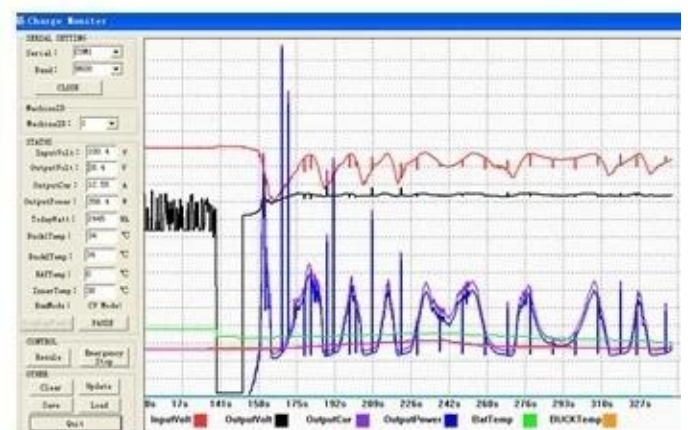
The interface of upper computer software working state



The interface of upper computer software parameter setting state



Upper computer software on/off interface and generating capacity record clean interface



The interface of test software working state

MPPT Connection



certificaten

[ISO2008](#)

[ISO2004](#)

[CE](#)

[FCC](#)

[ROHS](#)

Service en Contact

1. Garantie

1,2 jaar garantie, levenslange technische bijstand.

2. Voorwaarden en Bepalingen

2.1 De garantie begint vanaf de datum van levering van onze fabriek.

2.2 Tijdens de garantieperiode, zal een defect product gerepareerd of vervangen gratis.

2.3 De garantie is niet beschikbaar voor producten die worden gebroken door het geweld of de onachtzaamheid of gerepareerd of gewijzigd zonder toestemming.

3. Levertijd

3.1 Sample bestellingen worden geleverd vanuit onze fabriek binnen 5-7 werkdagen.

3.2 Algemene bestellingen worden geleverd vanuit onze fabriek binnen 7-15 werkdagen.

3.3 Grote bestellingen worden geleverd vanuit onze fabriek binnen 25 werkdagen bij de meeste.

4. Zending

4.1 Door EMS, DHL, FedEx of een andere express.

4.2 Door onze expediteur (door de lucht of over zee).

4.3 Door uw eigen expediteur.