

## Invoering

Dit is een [zonneloadencontrolemechanisme](#) 20A ~ 30A die hebben automatische max. power point tracking-functie met een hoge efficiëntie, die bijna 30% ~ 60% hoger dan de traditionele charge controller. Het beschikt ook over de functies van het systeem voltage automatische herkenning, breed belde van PV-ingang, verantwoordelijk voor alle soorten van de batterij, automatische ontlading controle, RS 232 / LAN communicatiefunctie enzovoort. Het is zeer high-end product voor zonne-markt met haar beste partner [IK- P-TPI2 model omvormer / lader / UPS.](#)

## Toepassing

1. Industriële, commerciële, huishoudelijke off grid zonne-energie systeem voor het genereren
2. Beweegbare off grid zonne-energie systeem voor het genereren
3. Communicatie basisstations
4. Nieuwe energie-educatie bedrijf
5. Solar Monitoring System
6. Solar Straatverlichting System

## Redenen om te kiezen

1. 30% -60% zonnepanelen opgeslagen
  - 1) Omzettingsrendement 95% -99%, nemen de meeste van zonnepanelen
  - 2) Kosten voor alle soorten batterijen, 3 belast het podium om de batterij te beschermen. Beperking van het verbruik, de kosten bespaard.
2. gegevens te controleren en in te stellen. Parameters van zonnepanelen zoals laadstroom / spanning en IP poort-adres, in totaal generatie macht, etc kan worden getoond. 4 soorten DC load control, automatisch emergency redden zowel de mens en de zonne.
3. Lan commucation en RS232-poort.
4. Software om 100 stuks materiaal tegelijk te volgen op een scherm op een computer.

## FUNCTIES

- 1.MPPT laadmodus, conversie-efficiëntie tot 99%
- 2.12V / 24V / 48V systeem automatisch herkennen;
- 3.Wide scala van PV-ingang met max. is DC150V.
- 4.Memory functie, Save functie voor het instellen: datum, tijd, het genereren van capaciteit opnemen en ga zo maar door.
- 5.Charge mode: 3 fasen (snel opladen, constante last, floating charge) .Het verlengt de levensduur van de accu's.
- 6.Discharge mode: ON / OFF-modus, dubbele tijd control mode, PV-spanning control mode, PV-spanning + tijdvertraging modus en ga zo maar door.
- 7.Selected types batterijen verzegelde lood-zuur, geventileerd, gel, NiCd-batterij. Andere soorten van batterijen kunnen ook worden gedefinieerd.
- 8.Most informatie kan worden voorzien door de LCD en LED, zoals:. Model nee, PV ingangsspanning, het type batterij, accuspanning, laadstroom, het opladen van de macht, het werk status en ga zo maar door.

Ook informatie van de klant, zoals naam van het bedrijf, website en logo kan worden toegevoegd in Solar Eagle software.

9.RS232 en LAN communicatie-poort. IP-adres en Poort kunnen zijn gebruiker te definiëren voldoen aan wereldwijde area.And communicatieprotocol kan worden voorzien om alle informatie te beheren.

10.Het bovenste computersoftware wordt weergegeven in 11 talen, kan het de status van werk te laten zien en worden de parameters van het afvoersysteem.

11.met intelligent ontwerp, kan het apparaat worden opgewaardeerd online levenslang.

12.Compliance met de 2002/95 / EG milieu te beschermen vraag, niet de Cadmium, hydride en fluoride etc materiaal

13.Equipment integriteit: controller + CD-ROM (microcomputer software) + communicatiekabel + temperatuur sensing wire + Anderson terminals;

14.CE, ROHS certificeringen goedgekeurd.

15.2 jaar garantie. De levensduur is ontworpen om te gebruiken voor 10 jaar in theorie. Uitgebreide 3 ~ 10 jaar garantie dienst kan ook worden verstrekt.

## Technische specificaties:

MODEL: I-P-SMART2-20A / 25A / 30A -series	20A	25A	30A	
Charge Mode	Maximum Power Point Tracking			
Discharge Mode	intelligente controle			
Systeem type	12V 24V 48V automatische herkenning			
Soft Start Time	≤10S			
Dynamic Response Recovery Time	500us			
conversie Efficiency	≥96.5%, ≤99%			
PV-modules bezettingsgraad	≥99%			
<b>INPUT KARAKTERISTIEKEN</b>				
MPPT Werken	12V systeem	DC18V ~ DC150V		
Voltage en Range	24V systeem	DC34 ~ DC150V		
	48V systeem	DC65 ~ DC150V		
	12V systeem	DC16V		
Low Voltage Input Protection Point	24V systeem	DC30V		
	48V systeem	DC60V		
	12V systeem	DC22V		
Low Voltage Input Recovery Point	24V systeem	DC34V		
	48V systeem	DC65V		
	Max. DC Voltage	DC160V		
Input Overspanningsbeveiliging Point	DC150			
Input Overspanning Recovery Point	DC145V			
Max. PV Macht	12V systeem	286W	357W	Max. PV Macht
	24V systeem	572W	715W	
	48V systeem	1144W	1430W	

## CHARGE KARAKTERISTIEKEN

Selecteerbaar Accutypes	Verzegelde lood-zuur, geventileerd, Gel, NiCd-batterij (Standaard type GEL batterij)		
Andere vormen van Battery Instelling	constant lading	Door de gebruiker gedefinieerde constante / vlottende spanningsbereik tussen DC10V ~ DC15 (op basis van 1 stuks 12V accu)	
Batterij type instelling	12V / 24V / 48V SYS	Controller en de bovenste beeldscherm	
Charge Type	12V / 24V / 48V SYS	Drie fasen: Snel opladen / Constant laad / Floating lading	
Nominale uitgangsvermogen	20A	25A	30A
Stroombeperking Protection	25A	30A	35A
temperatuur Factor	$\pm 0,02\% / ^\circ\text{C}$		
temperatuur Compensatie	14.2V- (De hoogste temperatuur-25 $^\circ\text{C}$ ) * 0.3		
Output Ripples (piek)	200mV		
Output Voltage Stability Precision	$\leq \pm 1,5\%$		
Laadspanning Piek-Peak Ripple	200mV		
nauwkeurigheid Charger voltage	$\leq \pm 1,5\%$		



Blue



Green



Upper Computer

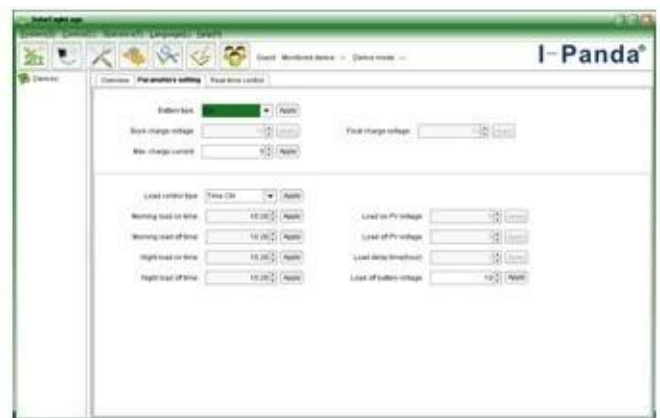


Package

### Upper Computer Software en Test Software



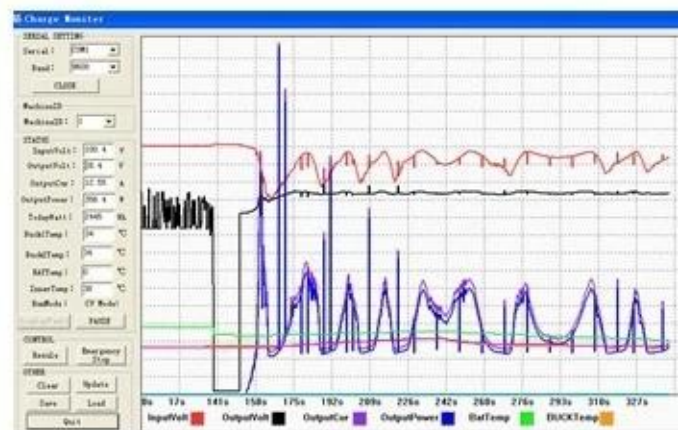
The interface of upper computer software working state



The interface of upper computer software parameter setting state



Upper computer software on/off interface and generating capacity record clean interface



The interface of test software working state

## MPPT Connection



## certificaten

[ISO2008](#)

[ISO2004](#)

[CE](#)

[FCC](#)

[ROHS](#)

## Service en Contact

### 1. Garantie

1,2 jaar garantie, levenslange technische bijstand.

### 2. Voorwaarden en Bepalingen

2.1 De garantie begint vanaf de datum van levering van onze fabriek.

2.2 Tijdens de garantieperiode, zal een defect product gerepareerd of vervangen gratis.

2.3 De garantie is niet beschikbaar voor producten die worden gebroken door het geweld of de onachtzaamheid of gerepareerd of gewijzigd zonder toestemming.

### **3. Levertijd**

3.1 Sample bestellingen worden geleverd vanuit onze fabriek binnen 5-7 werkdagen.

3.2 Algemene bestellingen worden geleverd vanuit onze fabriek binnen 7-15 werkdagen.

3.3 Grote bestellingen worden geleverd vanuit onze fabriek binnen 25 werkdagen bij de meeste.

### **4. Zending**

4.1 Door EMS, DHL, FedEx of een andere express.

4.2 Door onze expediteur (door de lucht of over zee).

4.3 Door uw eigen expediteur.

### **5. OEM en ODM**

5.1 Op deze pagina zie basisgegevens, kunnen wij OEM, ODM service voor u te bieden.