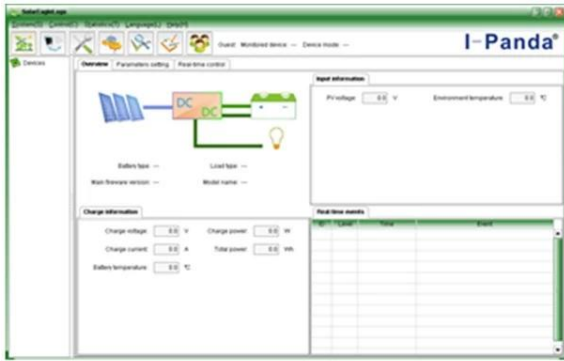


電源電圧	12V / 24V / 48V SYS	電源電圧	
電源電流	12V / 24V / 48V SYS	電源電流/電源電圧	
電源電流	20A	25A	30A
電源電流	25A	30A	35A
電源電圧	±0.02%/°C		
電源電圧	14.2V-電源電圧25°C* 0.3		
電源電圧	200mV		
電源電圧	≤±1.5%		
電源電圧・電源電流	200mV		
電源電圧	≤±1.5%		
電源電圧			
電源電圧	電源電圧LAN		
電源電圧	30A		
電源電圧	420W	840W	1680W
電源電圧	電源電圧40A*2		
電源電圧	電源電圧/ ON OFF ON		
ON / OFF	ON / OFF		
PV	電源電圧PV電源電圧		
PV	電源電圧PV		
電源電圧	電源電圧;電源電圧 10.5電源電圧1電源電圧		
COM			
RS232	COM電源電圧		
LAN	電源電圧IP電源電圧・電源電圧 ;電源電圧TCP電源電圧		
電源電圧			
電源電圧			
電源電圧			
電源電圧	電源電圧/電源電圧		
電源電圧			
電源電圧			
電源電圧	電源電圧電源電圧電源電圧		
電源電圧	95°C		
電源電圧	85°C電源電圧 電源電圧3A電源電圧		
電源電圧			
電源電圧	≤40dB		
電源電圧	電源電圧電源電圧電源電圧 電源電圧電源電圧電源電圧電源電圧		
電源電圧	電源電圧; 電源電圧電源電圧電源電圧電源電圧電源電圧		
電源電圧	電源電圧 EU電源電圧 電源電圧電源電圧電源電圧電源電圧		
電源電圧	電源電圧2002/95 / EC電源電圧 電源電圧電源電圧		
電源電圧	substances.All電源電圧 電源電圧105°C		
PHYSICAL			
電源電圧DxWxH電源電圧mm	270 * 185 * 90		
N.G電源電圧kg	2.1		
G.N電源電圧kg	2.4		
電源電圧	電源電圧/電源電圧電源電圧		
電源電圧	CE電源電圧RoHS電源電圧PSE電源電圧FCC		
EMC	EN61000		
電源電圧	IP21		
電源電圧			
電源電圧	0電源電圧90RH電源電圧電源電圧		
電源電圧	0電源電圧3000電源電圧		



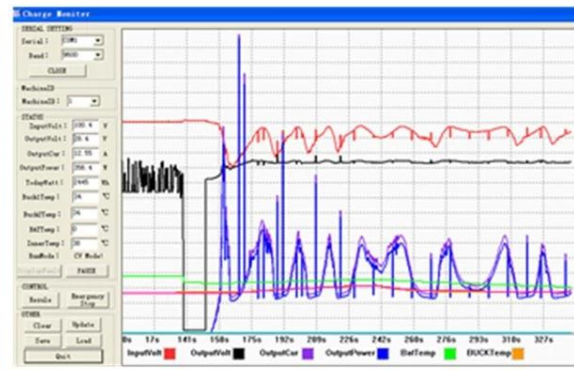
The interface of upper computer software working state



The interface of upper computer software parameter setting state



Upper computer software on/off interface and generating capacity record clean interface



The interface of test software working state

1 administrator. More 3 WIN7 IN8



1 MPPT

