

特性

最大電流 40A/60A 最大電圧 30V/60V

RS 232 / LAN I-P-TPI2 / UPS

仕様

1. MPPT効率 99%

2. 12V / 24V / 48V

max PV 3. Wide DC150V

4. Unlimited

5. Journal

6. Charge 3 .It

7. Discharge / OFF

PV + ON

8. Recommended

NiCd

9. Most

LCD LED

10. RS232 LAN IP

area. And

11. 11

12. With

13. Adopting 105°C

the

14. Compliance 2002/95 / EC

15. Equipment + CD-ROM + + +

16. CE ROHS

仕様表

I-P-SMART2-40A / 50A / 60A -series	40A	50A	60A
MPPT効率	99%	99%	99%
電圧	12V / 24V / 48V	12V / 24V / 48V	12V / 24V / 48V
最大電圧	150V	150V	150V
最大電流	40A	50A	60A
充電電圧	12V / 24V / 48V	12V / 24V / 48V	12V / 24V / 48V
充電電流	10S	10S	10S
充電時間	500US	500US	500US
充電効率	96.5% ~ 99%	96.5% ~ 99%	96.5% ~ 99%
PV電圧	12V / 24V / 48V	12V / 24V / 48V	12V / 24V / 48V
MPPT電圧	12V / 24V / 48V	12V / 24V / 48V	12V / 24V / 48V
MPPT電流	12V / 24V / 48V	12V / 24V / 48V	12V / 24V / 48V
MPPT電圧	12V / 24V / 48V	12V / 24V / 48V	12V / 24V / 48V
MPPT電流	12V / 24V / 48V	12V / 24V / 48V	12V / 24V / 48V
MPPT電圧	12V / 24V / 48V	12V / 24V / 48V	12V / 24V / 48V
MPPT電流	12V / 24V / 48V	12V / 24V / 48V	12V / 24V / 48V
MPPT電圧	12V / 24V / 48V	12V / 24V / 48V	12V / 24V / 48V
MPPT電流	12V / 24V / 48V	12V / 24V / 48V	12V / 24V / 48V

DC150	12V / 24V / 48V		
DC145V	12V / 24V / 48V		
570W	12V	700W	900W
1130W	24V	1400W	1700W
2270W	48V	2800W	3400W
NiCd			
12V / 24V / 48V			
12V / 24V / 48V			
14.6V			
29.2V			
58.4V			
12V / 24V / 48V		40A	50A 60A
12V / 24V / 48V		44A	55A 66A
12V / 24V / 48V		40A	50A 60A
±0.02°C			
12V / 24V / 48V			
14.2V-25°C* 0.3			
200mV			
12V / 24V / 48V			
≤±1.5			
12V / 24V / 48V			
200mV			
12V / 24V / 48V			
≤±1.5			
LAN			
12V / 24V / 48V			
40A			
12V / 24V / 48V			
30A*2			
12V / 24V / 48V			
ON / OFF ON			
12V / 24V / 48V			
ON / OFF			
12V / 24V / 48V			
PV			
12V / 24V / 48V			
PV			
12V / 24V / 48V			
10.5			
RS232			
12V / 24V / 48V			
COM			
12V / 24V / 48V			
IP			
IP			
IP			
IP			
95°C			
85°C			
≤40dB			
EU			
105°C			
2002/95 / EC			
270 * 185 * 90			
3			
3.6			
CE			
EN61000			
IP21			
90%RH			
3000			
-20°C+ 40°C			
-40°C+ 75°C			

OEM ODM 36V / 72V / 96V

NO		
1	1	
2	2 PC	
3	2 PC	Gallow
4	4	
5	1	RJ45 232
6	1	
7	1	
8	2 PC	



Blue



Green



Upper Computer Software



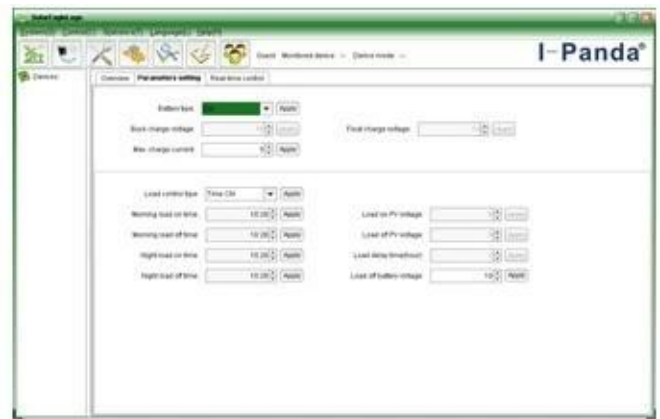
Parts



Package



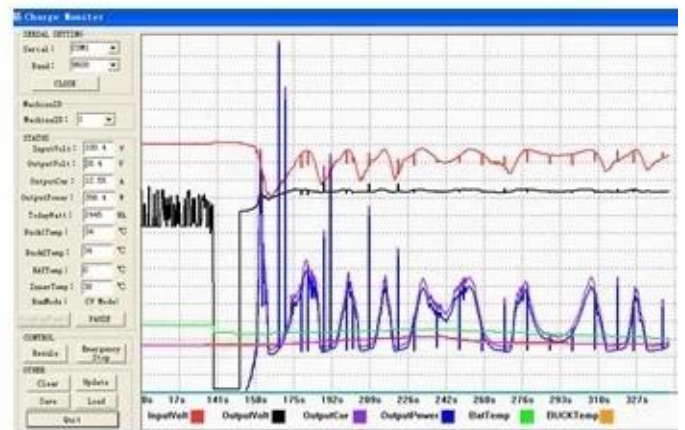
The interface of upper computer software working state



The interface of upper computer software parameter setting state



Upper computer software on/off interface and generating capacity record clean interface



The interface of test software working state

MPPT LAN RS232



[ISO2008](#)

[ISO2004](#)

[CE](#)

[FCC](#)

[ROHS](#)

□□□□□□□□

1□ [OEM](#)□□□□[ODM](#) □□□□□□□□□□□□

□□□□□□□□□□□□□□□□□□□□2□□□□□□□□□□□□□□□□

3□24□□□□□ 3□□10□□□□□

□□□□□□4□□□□□□□□□□□□□□□□□□□□□□□□□□□□□□